

Demonstraatio 3.(I)

13.00 - 13.50

**II. Toimistojärjestelmät,
telemaattiset palvelut, tietoturva,
neuvonta ja virhetilanteiden hallinta**

INTEGROITU TOIMISTOJÄRJESTELMÄ SAIRAALASSA

**Jari Poutanen, atk-pääsuunnittelija,
Keski-Suomen sairaanhoitopiiri**

INTEGROITU TOIMISTOJÄRJESTELMÄ SAIRAALASSA

SISÄLLYSLUETTELO

1. Yleisesittely	2
2. Perusohjelmistot (liite 1)	2
2. Sairaalasovellukset	2
2.1. Esityslista/pöytäkirjajärjestelmä	2
2.2. Sähköpostin käyttö osoitehakemiston avulla (kohdeviestintä)	2
2.3. Joukkoviestintä	2
2.3.1. Tietotaulu	2
2.3.2. Tekstiarkisto	2
3. Käytön laajuus ja koulutus	3
4. Tukipalvelut	3

INTEGROITU TOIMISTOJÄRJESTELMÄ SAIRAALASSA

1. Yleisesittely

Keski-Suomen sairaanhoitopiirin hallinnollisen työn ja tiedon kulun apuvälineeksi on kehitetty yhdessä TT Office Systemsin kanssa integroitu toimistojärjestelmä, joka on ristitty ITJ:ksi. ITJ on tarkoitettu paitsi konkreettista toimisto-, sihteeri-, kuljetus- tai viestintätyötä tekevien apuvälineeksi myös "ylemmän" hallintoon osallistuvan henkilöstön käyttöön.

Varsinaiseen hoitotyöhön ITJ ei liity; esim. sairauskertomukset, niiden kirjoitus tai kuljetus ei kuulu sen piiriin. Sen sijaan kaikki hoitoyksiköiden hallinnollinen tehtäväkäsittely ja siitä "poikiva" asiakirjojen viestintä ja muu hallinta kuuluu.

2. Perusohjelmistot (liite 1)

Ohjelmistomielessä ITJ voidaan jakaa perusohjelmistoihin ja sairaalasovelluksiin.

Perusohjelmistot ovat kansainvälisiä valmisohjelmistoja VAX/VMS-keskuskoneympäristöön ja/tai mikroille tehtyinä. Asiakirjatuotantoon liittyvien WordPerfect-tekstinkäsittelyn ja 20/20-taulukkolaskennan lisäksi niitä ovat Digitalin ALL-IN-1-toimistojärjestelmä (mm. asiakirjanhallinta, osoitehakemisto ja sähköposti), VTX-tietotaulu, TDBS/A1-tekstiarkisto ja kaikkien näiden väliset liitännät. Lisäksi järjestelmään kuuluvat tarvittavat keskuskoneen ja mikrojen väliset tekniset liitännät (PCSA).

2. Sairaalasovellukset

ITJ:n sairaalasovelluksiin, jotka on rakennettu Keski-Suomessa mainittuja perusohjelmistoja hyväksikäyttäen, kuuluvat tällä hetkellä seuraavassa esitetyt järjestelmät. Jatkossa on tavoitteena soveltaa ympäristöä vielä laajemmin mm. johdon tietojärjestelmissä, jotka tällä hetkellä omina sovelluksinaan vielä puuttuvat.

2.1. Esityslista/pöytäkirjajärjestelmä

Esityslista/pöytäkirjajärjestelmän rakennetta on kuvattu liitteessä 2.

2.2. Sähköpostin käyttö osoitehakemiston avulla (kohdeviestintä)

Osoitehakemisto sisältää tiedot n. 4000:sta sairaanhoitopiirin sisäisestä ja ulkopuolisesta yksilöstä (henkilöitä, vastuuyksikköjä, laitoksia, firmoja ...). Hakemiston käyttötapoja on kuvattu liitteessä 3.

2.3. Joukkoviestintä

2.3.1. Tietotaulu

Tietotaulun perusrakenne on kuvattu liitteessä 4.

2.3.2. Tekstiarkisto

Käytössä olevia tekstiarkistoja (sairanhoitopiirin asia-arkistot) on kaikkiaan 15 erilaista - pöytäkirja-arkistosta sopimusarkistoon. Ohjelman käyttöperiaate on kuvattu

liitteessä liite 5.

3. Käytön laajuus ja koulutus

Koko Keski-Suomen sairaanhoitopiirin hallintotyön tehokkuuden kannalta on tärkeää, että ITJ:llä on nyt ja lähitulevaisuudessa mahdollisimman monta osaavaa käyttäjää.

ITJ:n käyttöönotto sekä perusohjelmistojen että sairaalasovellusten osalta on aloitettu kaikissa toimintayksiköissä ja sitä varten on järjestetty keskitettyä atk-koulutusta vuosittain noin sadalle työntekijälle. Tällä hetkellä ITJ:llä on kaikkiaan n. 400 käyttäjää sairaanhoitopiirissämme.

Keskitettyyn atk-koulutukseen kuuluvat ITJ:n perusohjelmistoihin liittyen monet WP-tekstinkäsittely- ja sähköpostikurssit sekä pääte- että mikrokäyttäjille. ITJ:n sairaalasovellusten koulutusta voi puolestaan valita tällä hetkellä kahdesta aiheesta: Tietotaulun käyttö ja Osoitehakemiston käyttö. Tekstiarkiston käyttäjäkoulutusta on annettu mm. kaikille eri toimielinten kokousten sihtereille.

Luonnollista on, että sairaanhoitopiirissämme (5 sairaalaa) on esim. keskitetyn atk-koulutuksen ohjelma nykyisin kokonaisuudessaan nähtävissä myös tietotaulusta.

4. Tukipalvelut

ITJ:n käyttäjille on järjestetty käyttäjien tarvitsemat tukipalvelut. Liikkeellelähdössä käyttäjien alkukoulutus on tietysti tärkein, mutta sen jälkeen voi apua kysyä perusohjelmistojen osalta suoraan keskussairaalan atk-yksiköstä sekä sairaalasovellusten osalta ns. pääkäyttäjäverkostosta.

ITJ:n sairaalasovellusten pääkäyttäjäverkosto on sovelluksittain seuraava (kullakin sovelluksella oma tukihenkilönsä):

- kohdeviestintä (sähköposti + osoitehakemiston käyttö)
- pöytäkirjajärjestelmä (WP-tekst.käs. + pöytäkirjamakrot)
- tietotaulu (päätoimittaja, jolla rakenteen kehitysasiat)
- tietotaulu (käytön opastus)
- tekstiarkistointi
- lisäksi on mikrotietokoneen käyttäjillä tukihenkilönsä

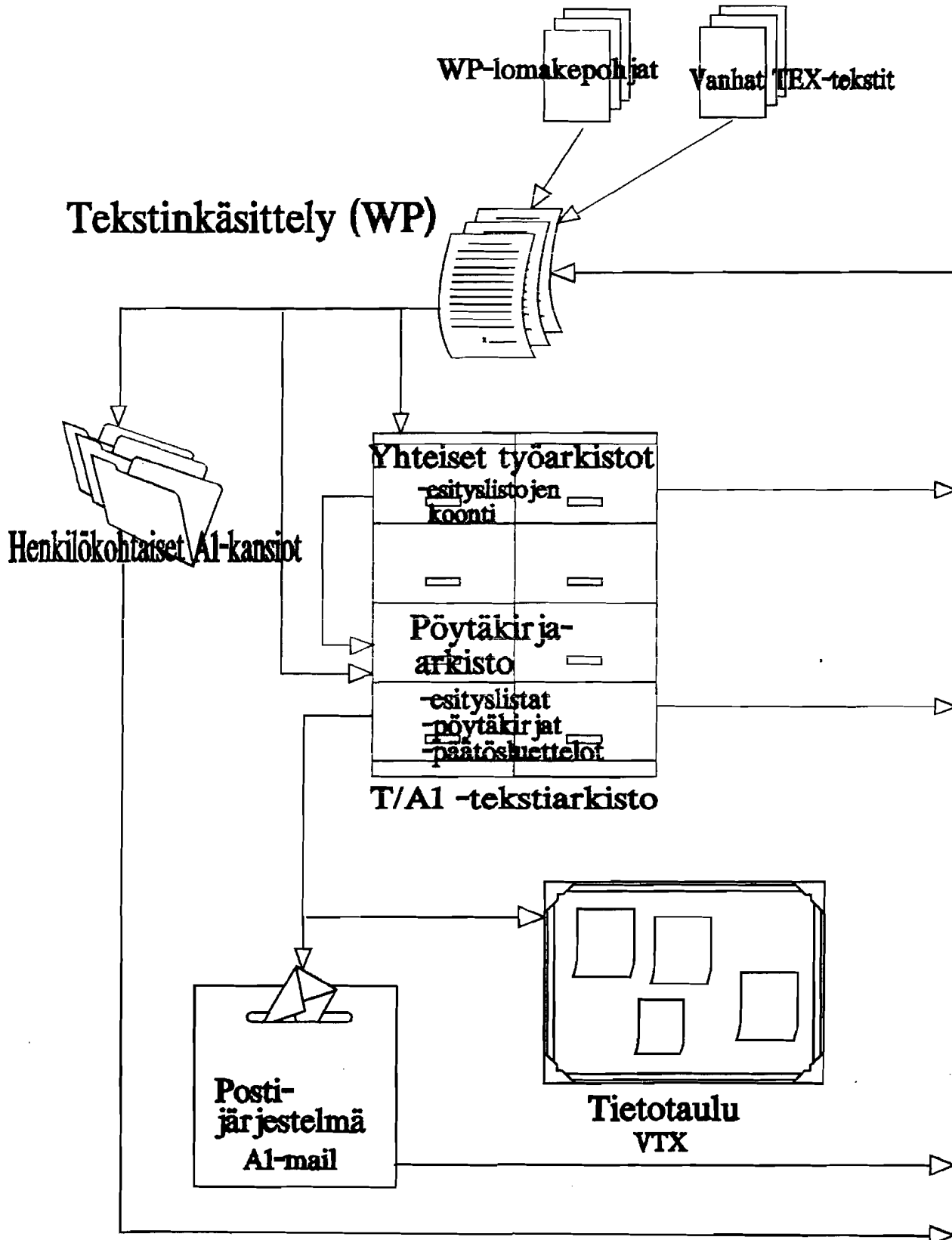
Pääkäyttäjistä muodostuvan em. käytönaikaisen tukiorganisaation lisäksi ITJ:n ympärille on luotu jatkokehityksestä ja koordinoinnista vastaava piirin sisäinen kehittämiss-ryhmä.

INTEGROITU TOIMISTO- JÄRJESTELMÄ (ITJ)

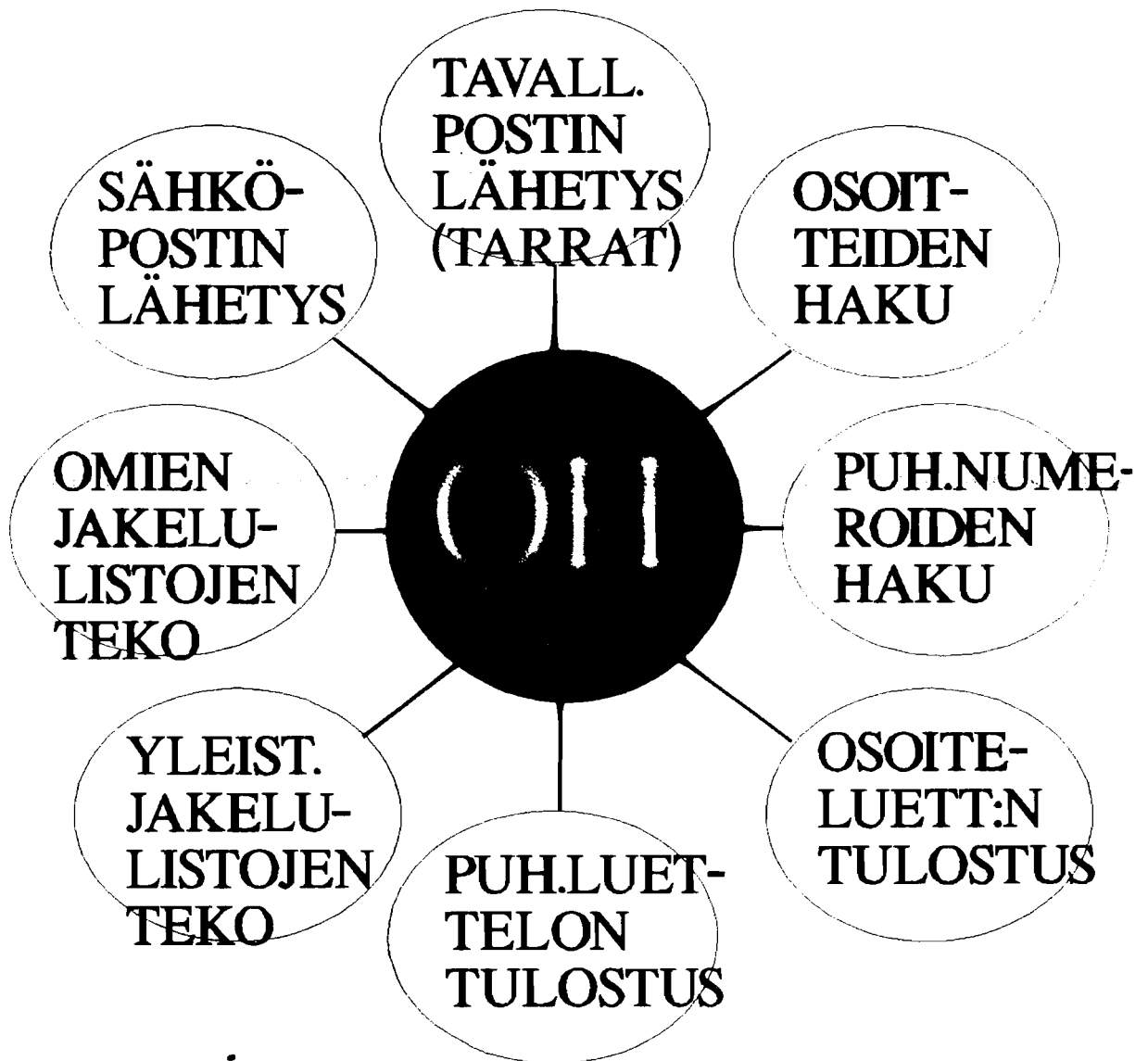


TT Office Systems
 Keski-Suomen Keskussairaala

PÖYTÄKIRJAJÄRJESTELMÄ

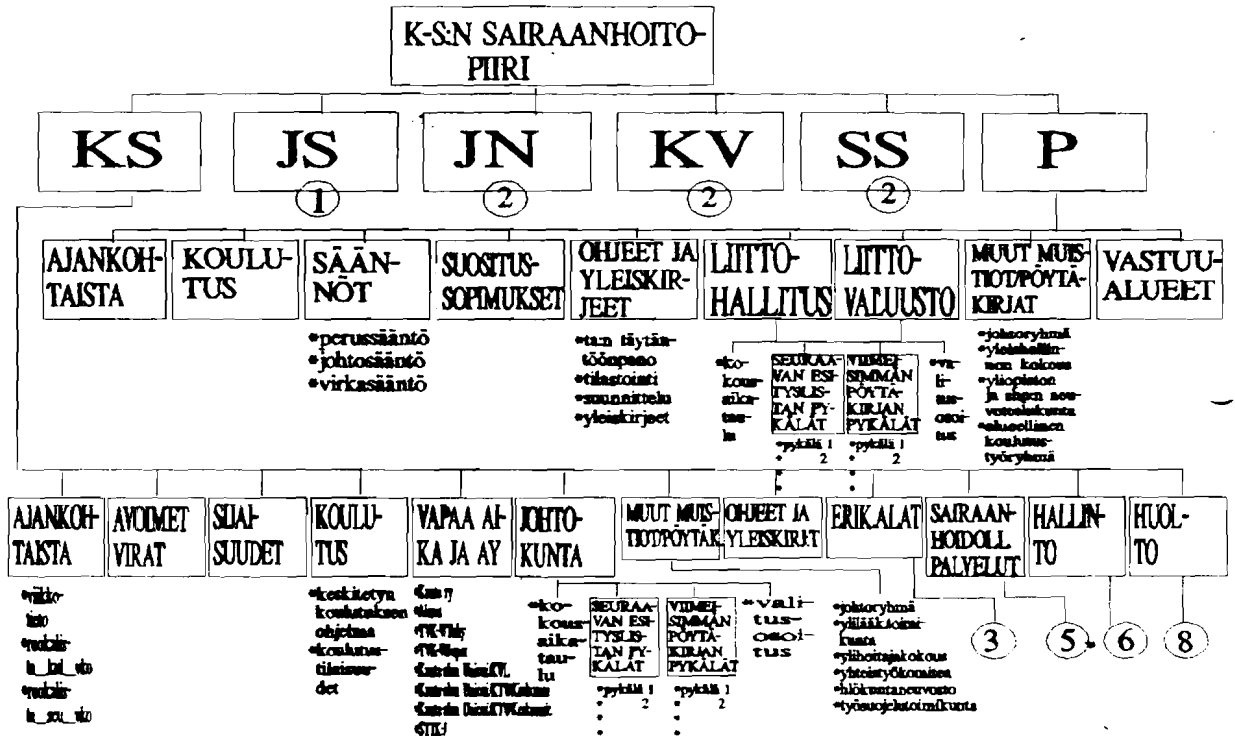


OSOITEHAKEMISTON KÄYTTÖ



**-KAIKISSA YM. KÄYTTÖTAVOISSA
HELPPO RYHMIEN MUODOSTUS**

TIETOTAULUT: PIIRI JA KS



2. OHJELMAN KÄYTTÖPERIAATE

