

**SUOMEN KUNTALIITTO**  
**Sosiaali- ja terveystyö**

**TERVEYDENHUOLLON 27. ATK-PÄIVÄT**  
**4. - 5.6.2001**

Miten jo nyt käytössä oleva  
tekniikka pystytään hyödyntämään  
monipuolisemmin, teknologia-  
asiantuntija Olli-Pekka Juhola,  
Microsoft Oy

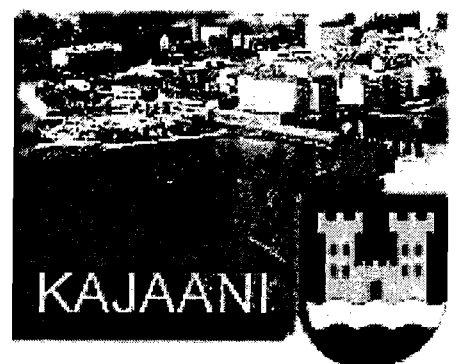


**SUOMEN KUNTALIITTO**  
**Sosiaali- ja terveystyö**

**TERVEYDENHUOLLON 27. ATK-PÄIVÄT**  
**4. - 5.6.2001**

---

Miten jo nyt käytössä oleva  
tekniikka pystytään hyödyntämään  
monipuolisemmin, teknologia-  
asiantuntija Olli-Pekka Juhola,  
Microsoft Oy



## Käytössä oleva teknologia

- ◆ Tämän hetken ohjelmistot perustuvat Windows 2000 -käyttöjärjestelmiin

- ❖ Työasemat (Office 2000)
- ❖ Palvelimet
  - ❖ Pienistä palvelimista "mainframeihin"



---

---

---

---

---

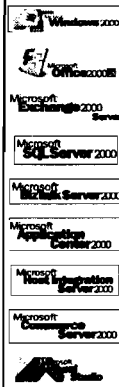
---

---

---

## 2000-sarja

Windows 2000  
Office 2000  
Exchange 2000  
SQL Server 2000  
BizTalk Server 2000  
Application Center 2000  
Host Integration 2000  
Commerce Server 2000  
SharePoint Server



---

---

---

---

---

---

---

---

## Tulevaisuuden trendit

- ◆ Hajautuksen mahdollisuudet kasvavat
  - ❖ ominaisuudet paremmin käyttäjien hyödynnettävissä
  - ❖ XML-joka paikassa
  - ❖ prosessien kuvaaminen visuaalisesti
  - ❖ hajautettuja palveluiden tekeminen tehostuu ja niiden käyttö helpottuu
  - ❖ selainpohjaisuudesta järjestelmäkokonaisuuksiin

---

---

---

---

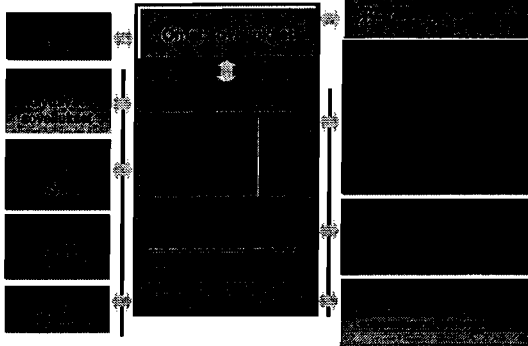
---

---

---

---

## Kokonaisuus



---

---

---

---

---

---

---

---

## Tietoturva käyttöön

- ◆ **Käyttöjärjestelmät tarjoavat nykyisin erittäin pitkälle meneviä tietoturvapalveluita**
  - ❖ IPSec, VPN, L2TP, SSL, Kerberos, EFS, PKI, DES, RSA, jne.
- ◆ **Esimerkki:**
  - ❖ Toimipisteiden välillä voidaan hyödyntää turvallisesti Internetiä
  - ❖ Etäkäyttö voidaan hoitaa myös Internetiä hyödyntäen
  - ❖ käytössä ns. vahva salaus

---

---

---

---

---

---

---

---

## XML käyttöön

- ◆ **XML:ää hyväksi käyttäen voidaan rakentaa järkevän hintaisia yhteyksiä eri organisaatioiden (tai osien) välillä**
- ◆ **Esimerkki**
  - ❖ SQL Server 2000 tukee suoraan XML-dokumentteja
  - ❖ BizTalk Server 2000 linkittää olemassa olevat järjestelmät ja liitännät (tiedostot, EDIFACT, jne.) XML-maailmaan

---

---

---

---

---

---

---

---

## Tehokas raportointi

- ◆ Office 2000:a ja SQL Server 2000:a mahdollistavat monipuolisen raportointi- ja analysointiympäristön
- ◆ Esimerkki
  - ❖ Raportoinnista vastaava tekee raportteja tutuilla työkaluilla (esim. Excel) ja julkaisee ne Intranetiin
  - ❖ Raporttien käyttäjät katselevat dynaamisia ("eläviä") raportteja selaimella

---

---

---

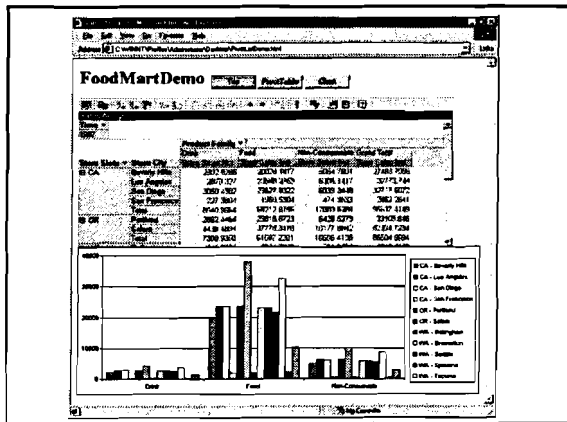
---

---

---

---

---



---

---

---

---

---

---

---

---

## Sähköposti tehokäyttöön

- ◆ Sähköposti- ja työryhmäjärjestelmät voidaan integroida osaksi kokonaisuutta sekä hyödyntää sovellusalustana
- ◆ Esimerkki
  - ❖ Exchangen web-lomakkeiden käyttö www-pohjaisissa järjestelmissä
  - ❖ työryhmäomaisuuksien tai käyttöliittymien hyväksikäyttö (esim. työvuorokalenterit)
  - ❖ suoraviestintä ja virtuaalineuvottelut

---

---

---

---

---

---

---

---

## Päätepalveluiden käyttö

- ◆ Windows 2000-palvelimet sisältävät vakiona päätepalvelut
  - ❖ saatavissa asiakasohjelmistot win9x, NT, W2K sekä www-selaimelle ja MMC
- ◆ Esimerkki
  - ❖ operaatiivisten järjestelmien käyttö
  - ❖ etäyhteyksien tehokas hyödyntäminen
  - ❖ työasemien elinkaaren jatkaminen

---

---

---

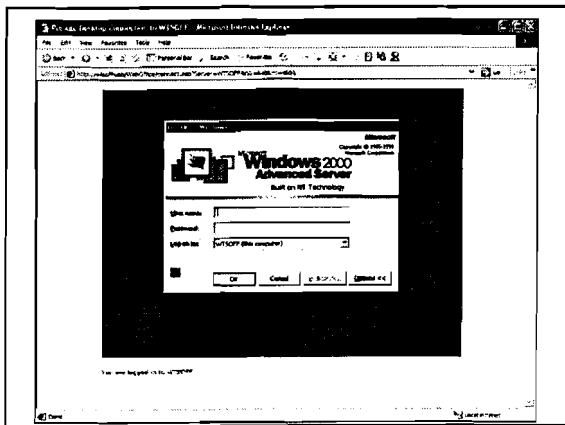
---

---

---

---

---



---

---

---

---

---

---

---

---

## Kannettavat päätelaitteet

- ◆ Kannettavat päätelaitteet ovat Windows-koneita. PocketPC:ssä esim. Excel, Word ja Selain, jne.
- ◆ Esimerkki
  - ❖ Operatiivisten järjestelmien käyttö PocketPC:llä (selain tai asiakasohjelmisto)
  - ❖ Sähköposti-integraatio

---

---

---

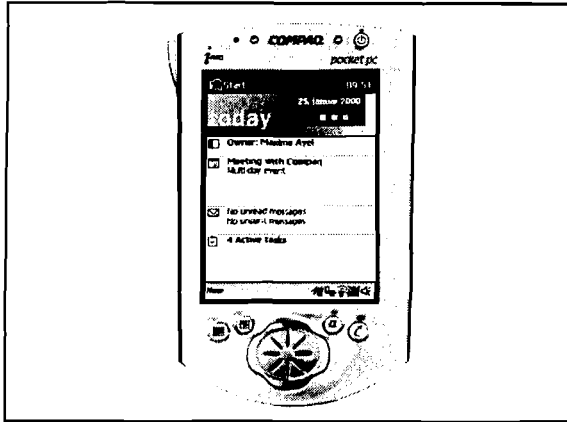
---

---

---

---

---



---

---

---

---

---

---

---

---

## Kumppaniratkaisut

- ◆ Kumppanit toimittavat olemassa oleviin teknologioihin pohjautuvia järjestelmiä
- ◆ Toimialaratkaisuiden tehokkaampi käyttö on mahdollista
- ◆ Osaava kumppani tarjoaa tehokasta hyödyntämistä
- ◆ Strateginen lähestymistapa vs. "ostamme sovelluksen"

---

---

---

---

---

---

---

---

## Yhteenveto

- ◆ Nykyistä teknologiaa voi tosiaan hyödyntää todella monipuolisella tavalla
- ◆ Tietoturvaan on välineitä ja työkaluja
- ◆ XML on jo nykyisin tiedon kuvauksen peruskieli
- ◆ Nykyisten järjestelmien käyttötapojen laajentamiseen löytyy hyviä tapoja
- ◆ Pääteleiteiden kirjo laajenee edelleen

---

---

---

---

---

---

---

---