



# Hoitotyön ydintietojen käyttö johtamisessa

10.4.2004

Anneli Ensio  
Kuopion yliopisto  
[anneli.ensio@uku.fi](mailto:anneli.ensio@uku.fi)



shiftec

# Hyvä hoitotyön hallinto / johtaminen

- Hoitotyön tulokset
- Hoitotyön vaikuttavuus
- Näyttöön perustuva toiminta
- Benchmarking

# Hoitotyön johtaminen liittyy



- Laadun varmistukseen
- Henkilöstöhallintoon
- Verkostoitumiseen
- Budjetointiin, seurantaan
- Määräaikaiseen raportointiin
- Toiminnan suunnitteluun
- Toiminnan kustannuksiin

# Mitä tietoa tarvitaan johtamisen tueksi?



- Tietoa
  - potilaista – väestöstä
  - hoitotyöstä
  - lääketieteellisestä hoidosta
  - organisaatiosta
  - taloudesta ( budjetit)

# Elektronisen potilaskertomuksen ydintiedot



shiftec

- Potilaan tunnistetiedot
- Hoidon antajan tunnistetiedot
- Hoitajakson ja -käynnin tunnistetiedot
- Ongelmat ja diagnoosit
- Terveysteen vaikuttavat tekijät
- Lausunnot
- Toimintakyky
- Hoitotyön ydintiedot
  - Tutkimukset
  - Toimenpiteet
  - Lääkehoito
  - Preventio
  - Apuvälineet
  - Elinluovutustestamentti
  - Hoitotahto
- Yhteenveto
  - Jatkohoidon järjestämistä koskevat tiedot

Anneli Ensio 2004

# Hoitotyön ydintiedot



shiftec

- Hoitotyön / Hoidon tarve
- Hoitotyön toiminnot
- Hoitotyön / Hoidon tulokset
- Hoitoisuus
  
- Hoitotyön yhteenveto

# Hoitotyön ydintietojen käyttötarkoitus (1)



- korostavat hoidon kirjaamista päätöksentekomallin mukaan
- asiallinen ja tarkka kirjaaminen tukee hoidon jatkuvuutta potilaiden siirtyessä hoitoyksiköstä toiseen
- kertaalleen tallennetun tiedon jatkohyödyntäminen
- tukevat hoidon laadun arviointia ja tilastointia

24.03.2013

7

Anneli Ensio 2004

# Hoitotyön ydintietojen käyttötarkoitus (2)



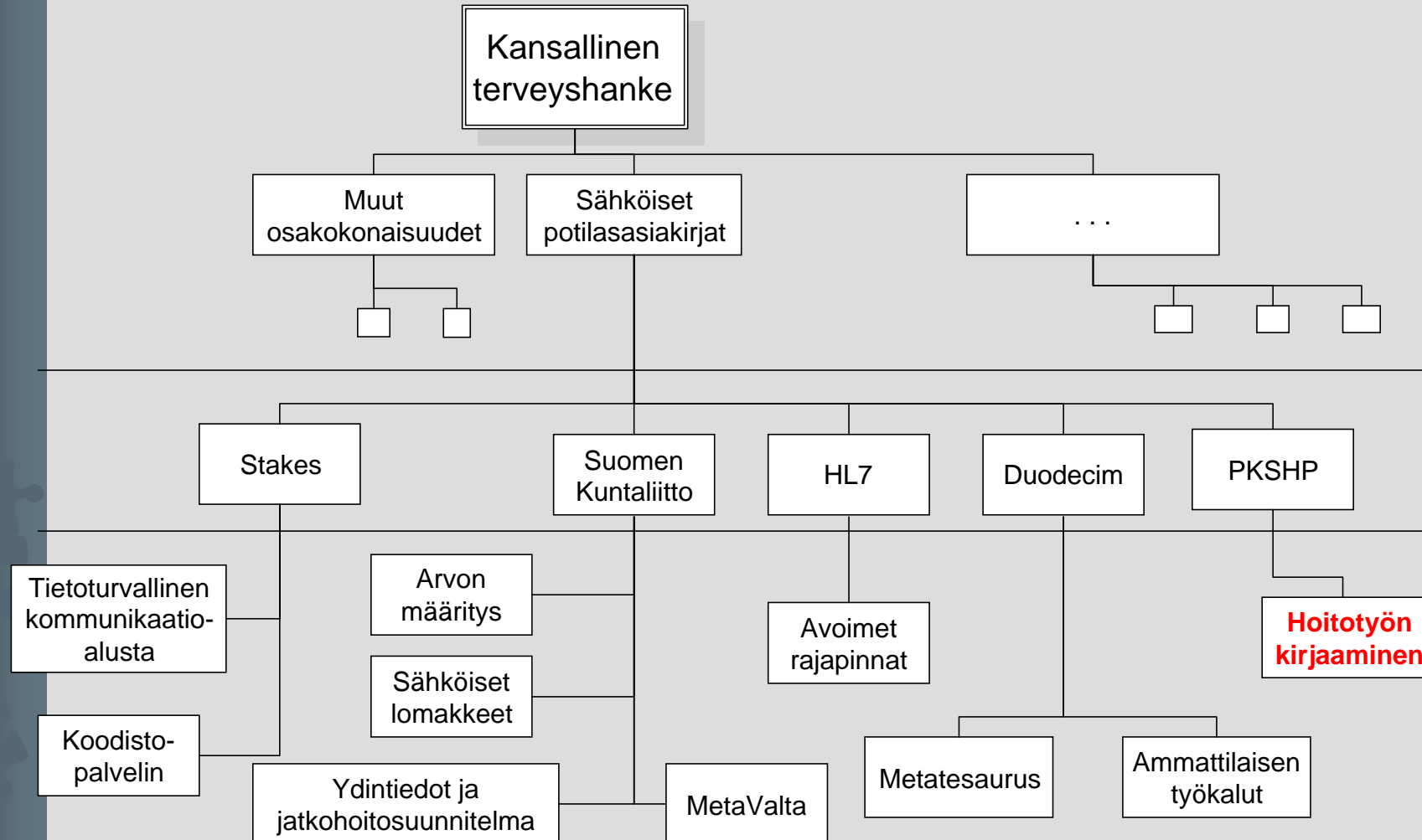
- hoitotietojen vertailun potilaiden, hoitoyksikköjen, maantieteellisten alueiden ja ajan perusteella
- potilaiden hoidon kuvaus erilaisissa yksiköissä
- osoittaa tai arvioida trendejä hoitokäytäntöjen ja hoitoresursien arviointi



# Kehittämistyö kartalla



shiftec



Jari Porrasmäe

(Porrasmäe 2003)

# Hoitotyön perustiedot

## Nursing Minimum Data Set (NMDS)



shiftec

- Hoitotyön tiedot
  - hoitotyön ongelmat / diagnoosit
  - hoitotyön toiminnot
  - hoitotyön tulokset
  - hoitoisuus
- Potilaan / asiakkaan demografiset tiedot
  - syntymäaika, henkilötunnus, asuinpaikka jne.
- Organisaation tiedot
  - tunnistetiedot, käynti- ja hoitajakso tiedot, maksajatiedot, henkilöstötiedot



shiftec

# Hoitotyön perustietojen käyttö

- Kertaalleen kirjattu hoitotyön yksittäinen tieto (data) tuottaa hoitotyön tietoa (information)
- Sen analysointi, tulkinta ja tiivistäminen tuottaa hoitotyön tietämystä (knowledge)
- Tietoa tarvitaan
  - kliiniseen päätöksentekoon
  - hallinnolliseen päätöksentekoon

# Tiedon käyttö



shiftec

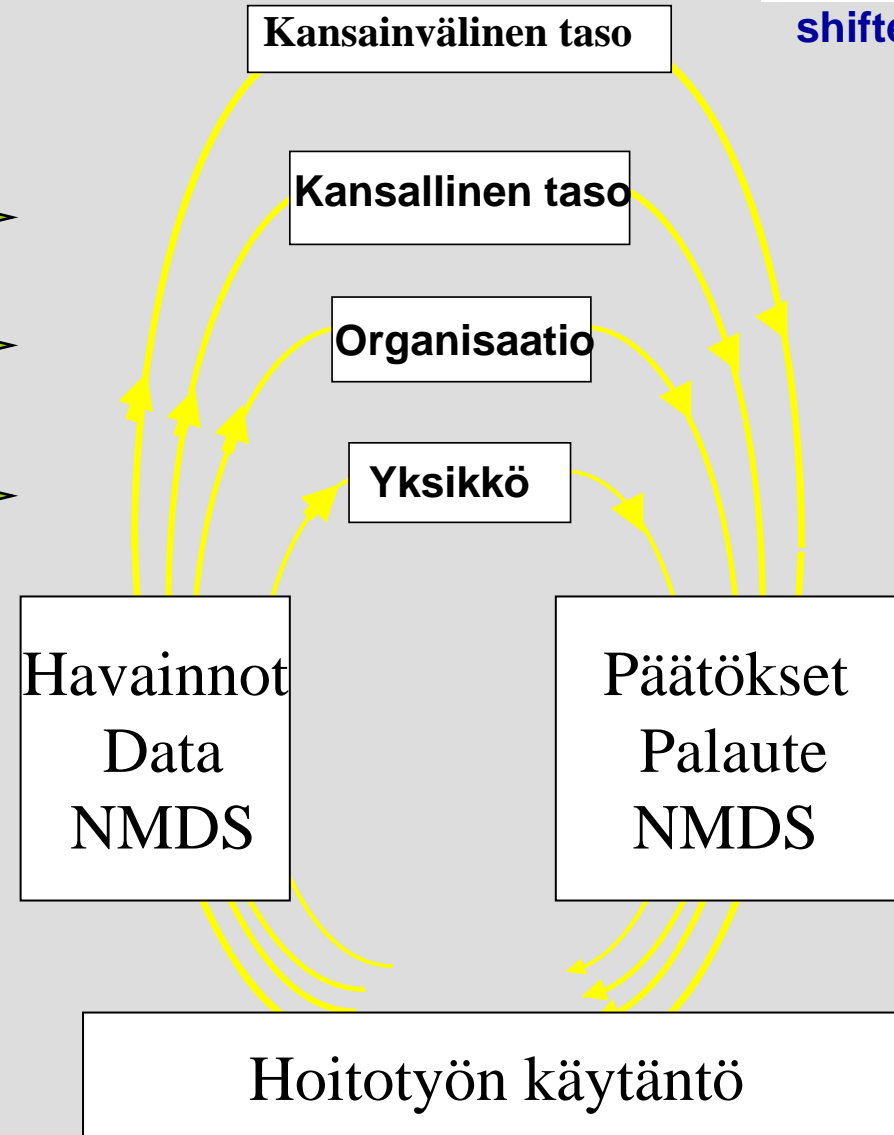
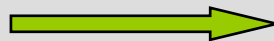
Organisaation  
taloudelliset päätökset



Henkilöstöpolitiikka



Potilashallinto



24.03.2013

Mukaeltu, Sermeus 2004