

Monitasoinen
sosiaali- ja terveydenhuollon
ydinprosesseista
lähtevä
tietohallintostrategia

Terveydenhuollon atk-päivät
29. – 30.5.2007
Turku

Sessio 8, Tietohallinnon johtaminen

Satakunnan sairaanhoitopiiri
Tuire Mikola

Esityksen raja

- Monitasoinen tietohallintostrategia
 - Erytyisvastuualue
 - Sh-piirin toiminta-alue tms. yhteistoiminta-alue
 - Organisaatio
- Esityksen painopiste
 - Strategian rakenne ja laadinta
 - Yhteisen näkemyksen saavuttaminen
- Case - pohjainen lähestymistapa
 - Saavutettuja tuloksia
 - Näkemyksiä käytännön kokemuksen perusteella
 - TYKSin erityisvastuualue -> SatSHP

Esityksen sisältö

- Tietohallintoyhteistyön tilanne TYKSin erityisvastuualueella
 - suunnitelmat ja niiden toteutuminen
 - yhteistyösopimukset
 - yhteistyön kehittämiskohteet

- Erityisvastuualueen strategian laadinta
 - rakenne
 - laadintaprosessi
 - esimerkkejä sisällöstä

- Lopuksi

Tietohallintoyhteistyön nykytilanne

TYKS:in erityisvastuualue:

Varsinais-Suomen Sairaanhoidopiiri
Satakunnan Sairaanhoidopiiri

Väestöpohja:

VSSHP 463.000

SatSHP 227.000

yhteensä n. 690.000

Terveyskeskuksia alueella

VSSHP 24

SatSHP 10

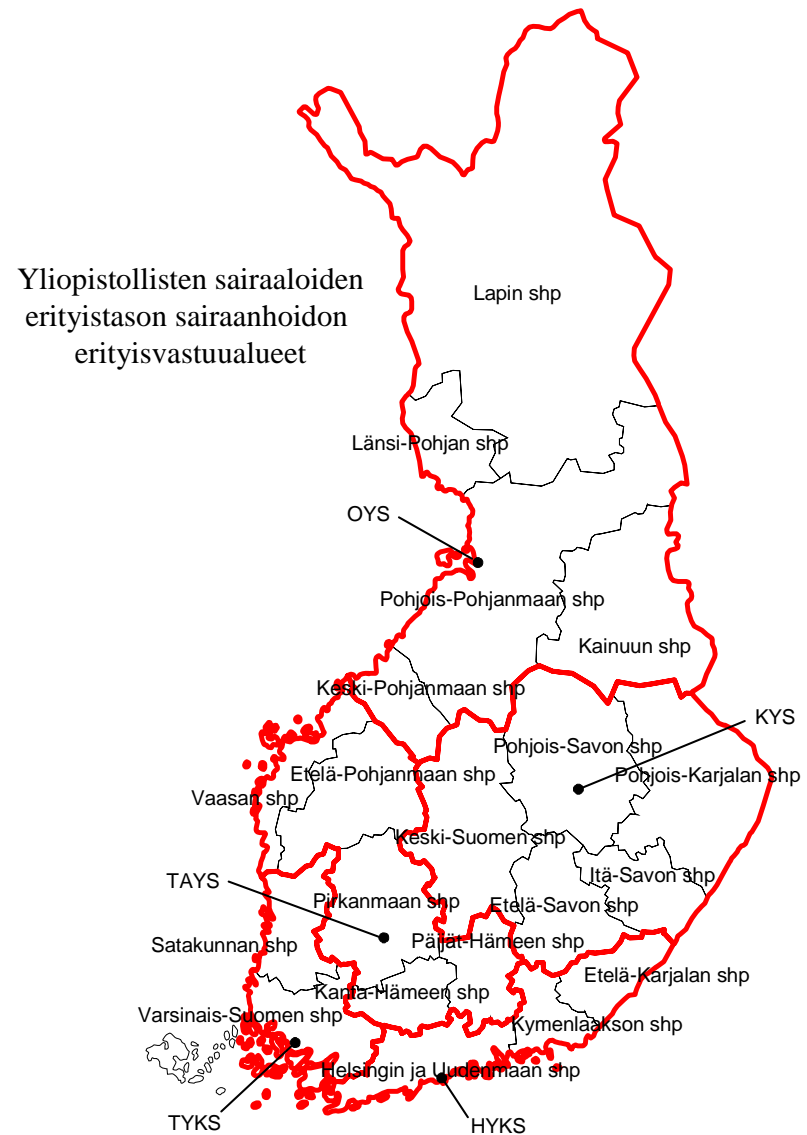
yhteensä 34

Jäsenkuntia

VSSHP 54

SatSHP 23

yhteensä 77



© Genimap

29.3.2002/AA

Tietohallintoyhteistyön nykytilanne

- Sairaanhoidopiirien välillä tiivis yhteistyö
 - Suunnitelmiin ja yhteistyösopimukseen perustuvaa
 - VARSAT – tietohallinnon johtoryhmä
 - Tietohallintoyksiköiden yhteistyökokoukset

- Alueellinen yhteistyö
 - VSSHP; Neuvottelukunta
 - SatSHP; kumppanuusneuvottelut, alueellinen koordinaatioryhmä
 - Hankekohtainen yhteistyön organisointi

- Jokaisella organisaatiolla oma tietohallinto
 - VSSHP:ssä valmisteilla alueellinen tietohallinnon toimija
 - SatSHP käy neuvottelua yhteistyön organisoinnista omalla alueellaan sekä VSSHP:n kanssa

Yhteiset tietohallintostrategiat

- TYKSiin erityisvastuualue
 - 1. tietohallintostrategia 2005 – 2007
 - Tietohallintoyhteistyön puitesopimus 2007 ->
 - yhteistyön periaatteet
 - vuosittain käynnistettävät kehittämishankkeet
 - 2. tietohallintostrategia laadintavaiheessa 2007 – 2012

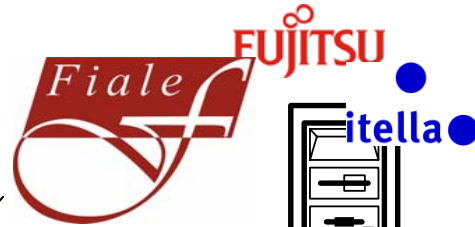
- SH-piirien organisoimana toiminta-alueella alueelliset tietohallintosuunnitelmat
 - VSSHP:llä käynnissä uuden version laadinta
 - SatSHP:n alueella laadittu 1/2007
 - yhdenmukaisuus erva-tason kanssa

- Organisaatioiden tietohallintostrategiat
 - Vuosittaiset toimintasuunnitelmat
 - VSSHP:ssä käynnissä uuden version laadinta

Tuotannossa olevia palveluita

- Fiale – Aluetietojärjestelmäpalvelu
 - Vahvaan tunnistukseen ja viitetekniikkaan perustuva kertomustietojen katselu potilaan suostumuksella yli organisaatorajojen
 - VSSHP, SatSHP, terveyskeskukset, Satakunnassa 16 kuntaa (sosiaalitoimi, ensisijaisesti vanhustyö) tähän mennessä
 - Fujitsun tarjoama palvelu
- Kuvantamispalveluiden kuvien hallinnointi ja varastointi
 - Kuvien arkistointi ja jakelu
 - Kodakin tarjoama palvelu (konesalipalvelut VSSHP)
 - SatSHP liittynyt 1/2007, Rauma, Ulvila 2/2007
 - Integrointi Fiale-palveluun käynnissä
- Apuvälineiden hallinta; KuntoApu – järjestelmä
 - Apuvälineiden varastointi ja jakelu
 - Palveluna Polyconilta (VSSHP konesalipalvelut)
- Fina - Taloushallinto
 - VSSHP – SatSHP Yhteiset konesalipalvelut VSSHP:ltä

TYKSin erityisvastuualue
Aluetietojärjestelmäpalvelu



Viitetiedot



luovutukset,
suostumukset,
loki



itella

FUJITSU

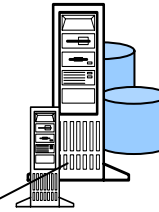


HL7 /CDA R1

SH-piirien
potilastietojär-
jestelmät
Miranda,
Musti, Sèniõri



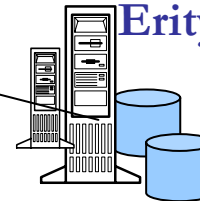
Terveyskeskukset
Efficà, Pegasos



lääkäriasemat,
työterveyshuolto

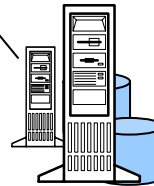


Erityishuoltopiiri

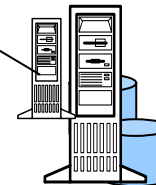


HL7 /CDA R2

Mawell



sosiaalitoimi



Kuvien
hallinnointipalvelu
CS

Käynnissä olevia kehittämishankkeita

- Toiminnan eri tasoinen johtaminen ja seuranta; Tietovarastointi-hanke
 - Tiedon yhteismitallistaminen (potilaan hoitotiedot, resurssitiedot)
 - DW -tietovarasto
 - Yhteiskäyttöinen terveydenhuollolle ja sosiaalitoimelle

- Materiaalihallinnon järjestelmien uudistaminen
 - Tuki uusille toimintamalleille; mm logistiikkakeskukset (SHP:t, kuntia)
 - Nykyisten järjestelmien korvaaminen

- Tietohallinnon omaa toimintaa tukevat palvelut
 - Efecte - Palvelupyyntöjen käsittelyjärjestelmä (käyttöpalvelut SatSHP)
 - Tuntikirjaukset

Erityisvastuualueen
tietohallintostrategian
2007 -2012
laadinta

Lähtökohdat

- Toimintalähtöinen, tietohallintoyhteistyön strategisia tavoitteita kuvaava
- Ensisijaisesti organisaatioiden johdon ja tietohallintojohdon työväline
 - pääpaino kysymyksissä 'mitä' ja 'miksi'
- Osa tietohallinnon ja tietohallintoyhteistyön jatkuvaa suunnitteluprosessia.
 - Sovitaan yhteiset kohteet, joita toteutetaan erva -tason yhteistyönä
 - Ohjaa ja tukee yhteistyössä mukana olevien alueiden ja organisaatioiden vastaavaa toimintaa

Tietohallintostrategian rakenne

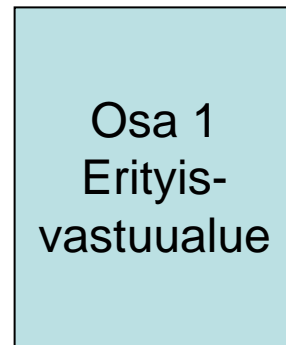
- Osa 1; erva - tietohallintostrategia
 - Kansalliset linjaukset sisältävä ja alueiden tarpeet huomioon ottava strateginen visio ja tavoitteet
 - Kehittämiskohteet sisältäen yhteiset periaatteet kuten arkkitehtuurit, tietoturvapoliittika
 - Tietohallinto-yhteistyön organisoinnin, ohjauksen ja seurannan periaatteet erityisvastuualue-tasolla

- Osa 2: alueen tietohallintostrategia
 - Strategian täydennys alueen tarpeilla
 - Alueelliset kehittämiskohteet
 - Tietohallintoyhteistyön organisoinnin, ohjauksen ja seurannan periaatteet aluetasolla

- Osa 3: Organisaation tietohallintostrategia
 - Täydentäminen organisaatiokohtaisilla tarpeilla
 - Osien 1 ja 2 toteuttaminen
 - Organisaation sisäiset kehittämiskohteet
 - Osallistuminen yhteistyöhön
 - Tietohallinnon organisointi

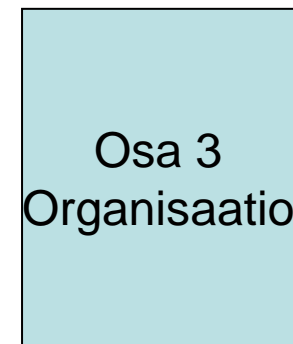
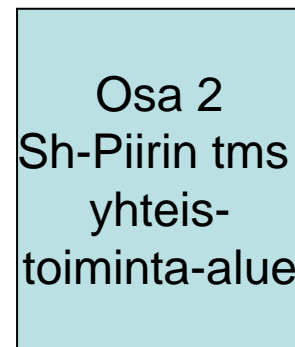
Tietohallintostrategian laadinta

Kansalliset
linjaukset,
palvelut ja
määritykset



Yhteiset linjaukset ja
kehittämiskohteet

Yhteinen ylläpito



Tietohallintoyhteistyön yleiset tavoitteet

- sosiaali- ja terveydenhuollon toimintaa tukevat sähköiset palvelut
 - asiakkaan palvelukokonaisuuksien hallinta
 - erilaiset palvelutuotantorakenteet
 - palveluiden ohjaus, suunnittelu ja seuranta

- kansallisiin määrittämiin ja linjauksiin perustuva, yhteisesti sovittu arkkitehtuuri ja tietosisältö
 - kansalliset palvelut perustana -kansallisesti ja paikallisesti järjestettävistä palveluista eheä toiminnallinen kokonaisuus.
 - jatkuva migraatio - saumaton siirtyminen uusien palveluiden käyttöön
 - organisointi- ja toimintamalleista riippumattomat palvelut

- kustannustehokkaat tietohallinnon palvelut
 - päällekkäisyyden vähentäminen tietohallinnossa
 - paikallisen tuen turvaaminen palveluiden käytölle

Erva-tietohallintostrategia

Kehittämiskohteita

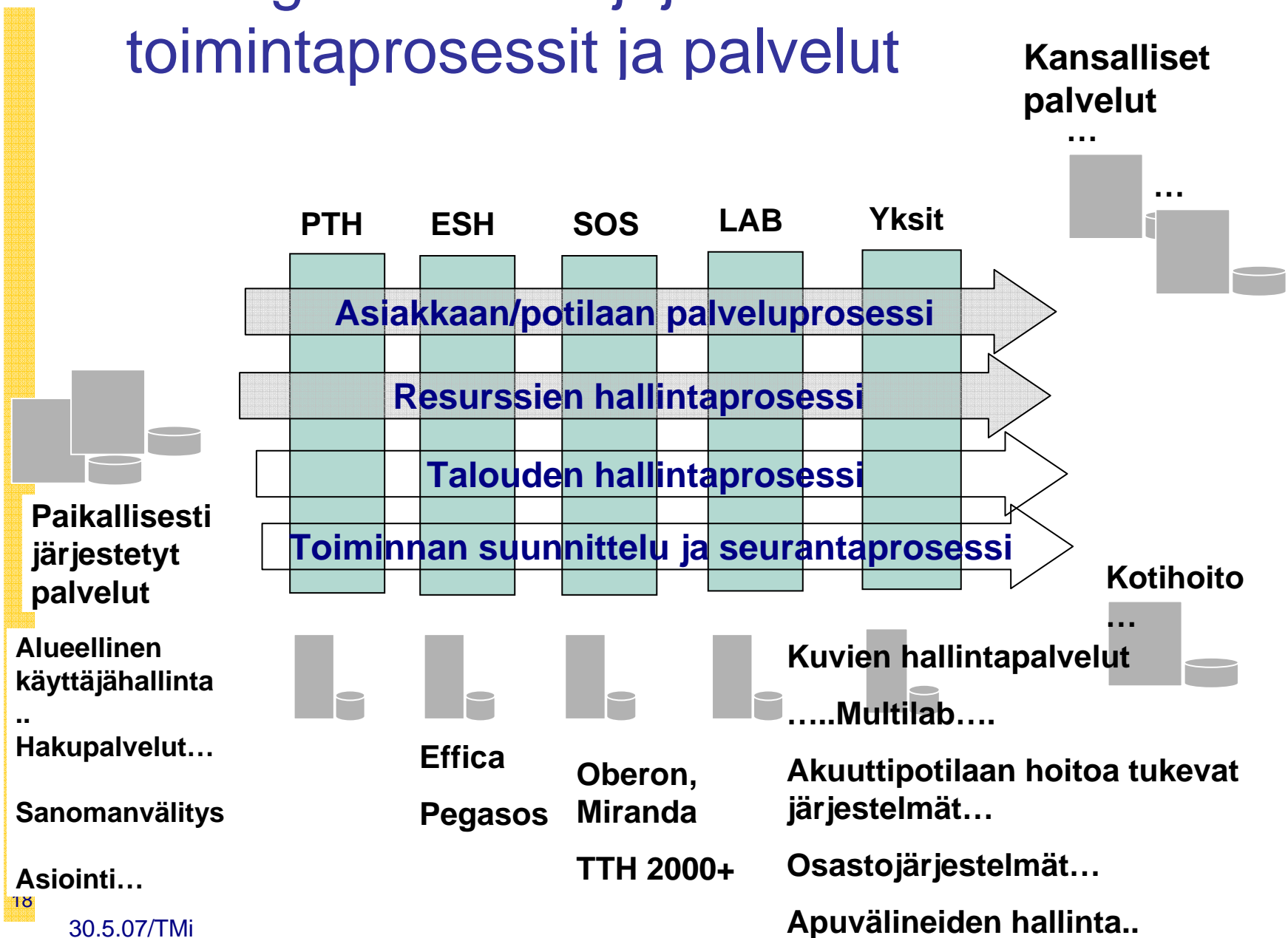
- Asiakastietojen sähköinen arkistointi ja välitys
Valtakunnallisten palveluiden käyttöönotto
 - käytännössä jokainen palvelu oma toiminnallinen kokonaisuus ja projektinsa (toimintamallit – sovittaminen alueen arkkitehtuuriin – käyttöönotto)
 - arkistointipalvelut
 - hakemistopalvelut ja suostumuksenhallintapalvelut;
 - sosiaali- ja terveydenhuollon koodistopalvelu;
 - varmennepalvelut
 - potilaalle luotava katseluyhteys
 - sähköinen lääkemääräys
 - siirtymäsuunnittelun aloitus 2007

Erva-tietohallintostrategia

Kehittämiskohteita

- Potilaan hoitoprosessien hallinta
 - Potilaan hoitoa tukevien järjestelmien kehittäminen yhteistyössä – eri asteet
 - käytön aikaiset ylläpito-, käyttö- ja tukipalvelut
 - Yhteisten testi- ja koulutusympäristöt
 - Organisaatioiden järjestelmien uudistaminen yhteistyössä
 - Järjestelmien alueellistaminen
- Toiminnan eri tasojen ohjaus ja seuranta
 - Raportoinnin ja tietovarastoinnin kehittäminen
- Kansalaisten sähköiset asiointipalvelut
 - Viestintä- ja jakelukanavat
 - Sisältöpalvelut
- Hyvä tietohallintatapa (IT Governance)
 - Tietohallinnon ohjaus- ja seurantamallit
 - Palvelut ja niiden tuottaminen

Yli organisaatorajojen ulottuvat toimintaprosessit ja palvelut



Lopuksi

Lopuksi

- Lähtökohtana tietohallinnossa pitää olla toimintalähtöinen kehittäminen
 - toimintaprosessit ja ulottuminen yli organisaatorajojen
 - toimintaprosesseissa tarvittavat sähköiset palvelut
- Haasteita yhteisen tietohallintostrategian saavuttamisessa
 - Organisatorinen lähestymistapa edelleen yleistä
 - Valtakunnalliset palvelut toteutusvaiheessa
 - erilaiset käsitykset toiminnallisuudesta ja alueella tarvittavasta panostuksesta vk. palveluiden saamiseksi tuotantoon
 - Sosiaalitoimi - terveydenhuolto
 - Yhteisen sopimisen tehokkaat mallit
- Panostettava myös hyvän tietohallintatavan kehittämiseen
 - Miten tietohallinnolla mahdollisuus tukea toimintaa
 - Mitä – miksi asioihin keskittyminen
 - Riittävän laaja-alainen osaaminen