

ARVIOINNIN LÄHTÖKOHDAT

- TOIMINTATUTKIMUKSELLINEN
 - KÄYTÄNNÖNLÄHEINEN
 - JATKUVAA
- MITÄ/MITEN ENNEN- ENTÄ
JÄLKEEN

ARVIOINNIN KOHTEISTA

I. KIRJAAMINEN

- kartoitukset
- käytettävyys vs moniammatillinen kirjaaminen ja toiminta-/työprosessit

II. HOITOTYÖN YDINTIETOJEN SISÄLTÖ-TIEDOT

III. HOITOTYÖN JOHTAMISTIEDOT

IV. OSAAMINEN

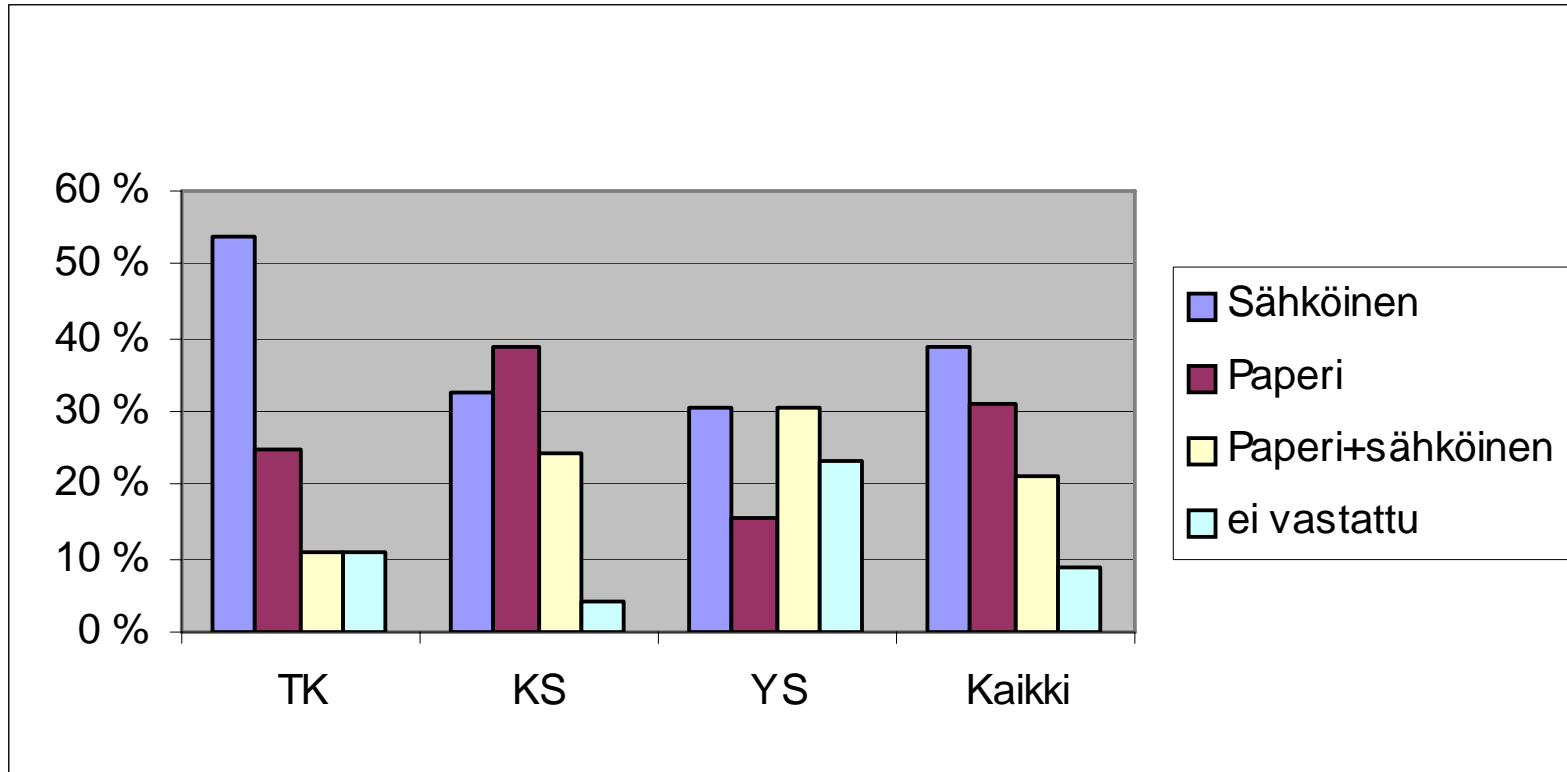
- koulutustarve

I. KIRJAAMINEN

HOITOTYÖN KIRJAAMISEN LÄHTÖTILANNE V.2005

- Strukturoitu kysely pilottiyksiköiden (N=90) osastonhoitajille
- Vastaus% 91 (n=82):
 - TK (terveyskeskus, perusth) 25 (31 %)
 - KS (keskussairaala) 47 (57 %)
 - YS (yliopistollinen sairaala) 10 (12 %)

KIRJAAMISEN TILANNE V. 2005



Hoitotyön erilaiset kirjaamistavat pilottiorganisaatioissa (N=90)

KYSELY TOISTETAAN SYKSYLLÄ 2007

KIRJAAMISEN KÄYTETTÄVYYDEN ARVIOINTI 1(2)

NÄKÖKULMAT:

- i) Moniammatillisen kirjaamisen ja kirjaamisalustan käytettävyys yhteistyössä järjestelmätoimittajien (7) kanssa.

Pilottikäyttäjien yleinen palaute:

Kirjaamisalustat eivät toistaiseksi tue hyvin tarve- ja toimintoluokituksen avulla tapahtuvaa kirjaamista.

**RAPORTTI VALMISTUU VUODEN 2007
LOPULLA.**

KIRJAAMISEN KÄYTETTÄVYYDEN ARVIOINTI 2(2)

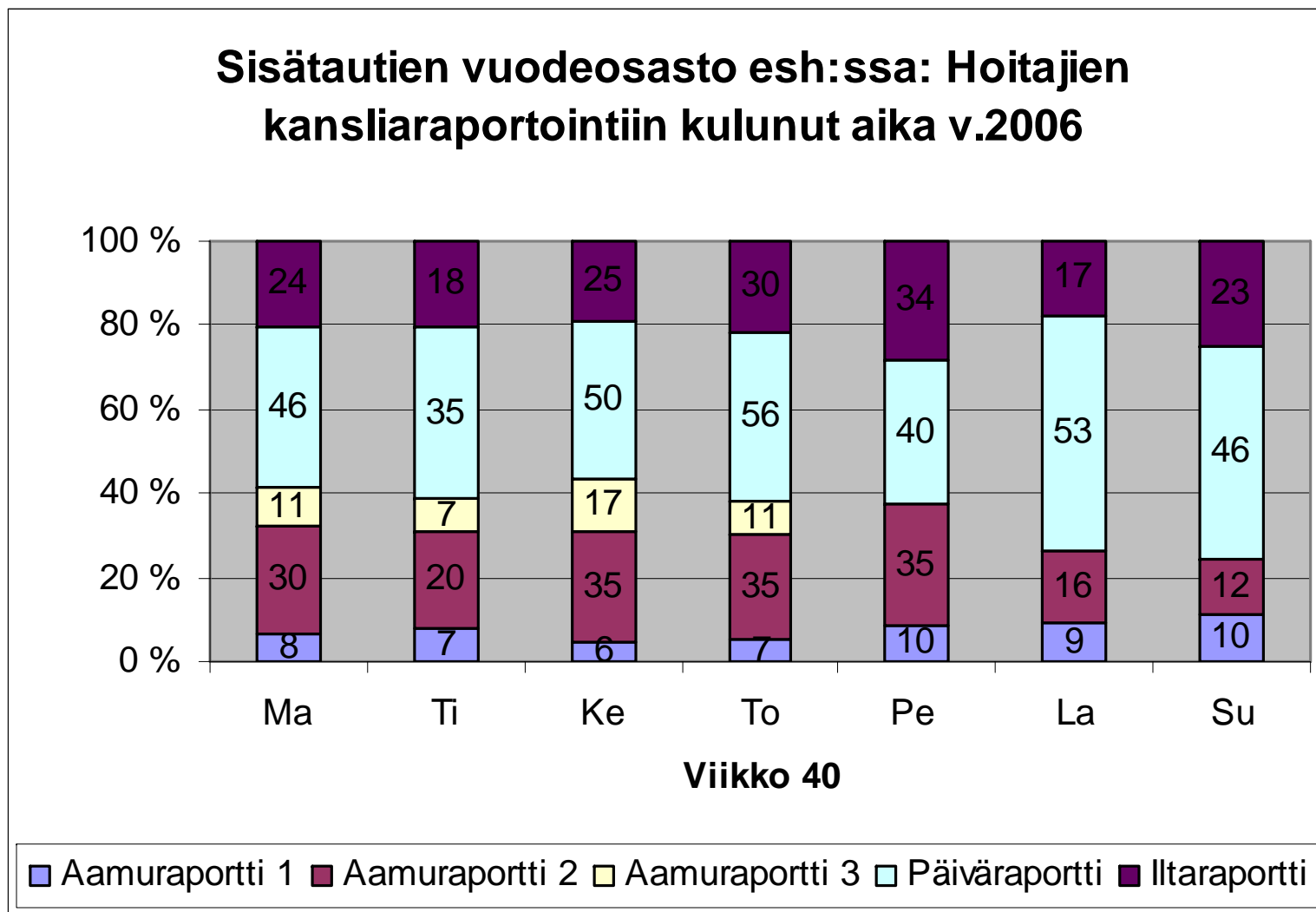
- ii) Toiminta-/työprosessien arviointia hyödynnetään selvittäessä tarve- ja toimintoluokitusten käyttöönotosta aiheutuvia/suunniteltuja muutoksia. Arviointikriteereinä käytetään mm. potilaan hoidon sujuvuutta ja läpinäkyvyyttä.

Syksyllä 2006 ennen luokitusten käyttöönottoa kuusi pilottiorganisaatiota on mallintanut seuraavat työprosessit: (1) hoitajien raportointi, (2) lääkärintkierto ja (3) potilaan kotiutus.

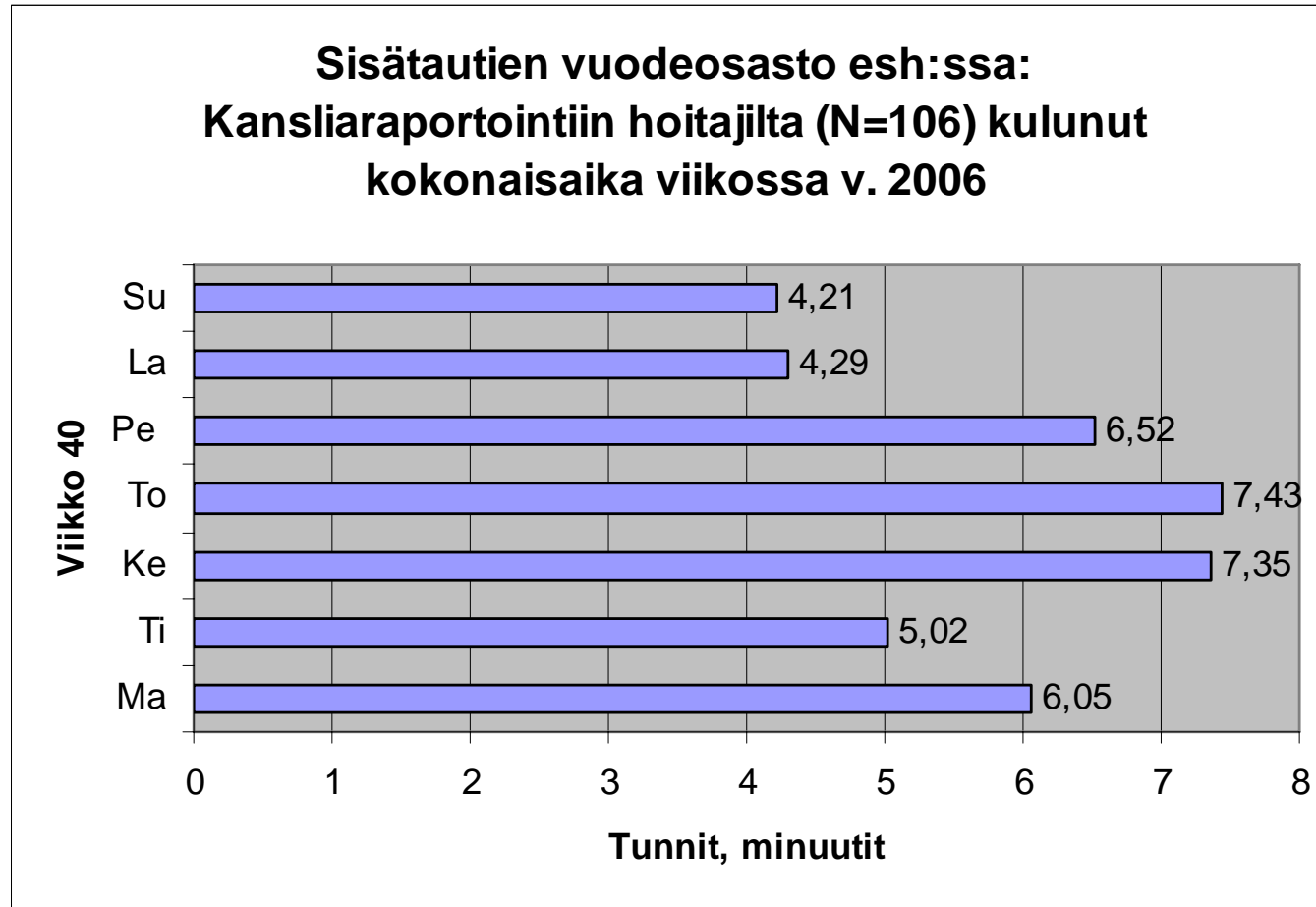
MALLINNUKSET TUOTETAAN UUELLEEN ½ VUOTTA LUOKITUSTEN KÄYTTÖÖNOTOSTA.

TULOKSET RAPORTOIDAAN V. 2008

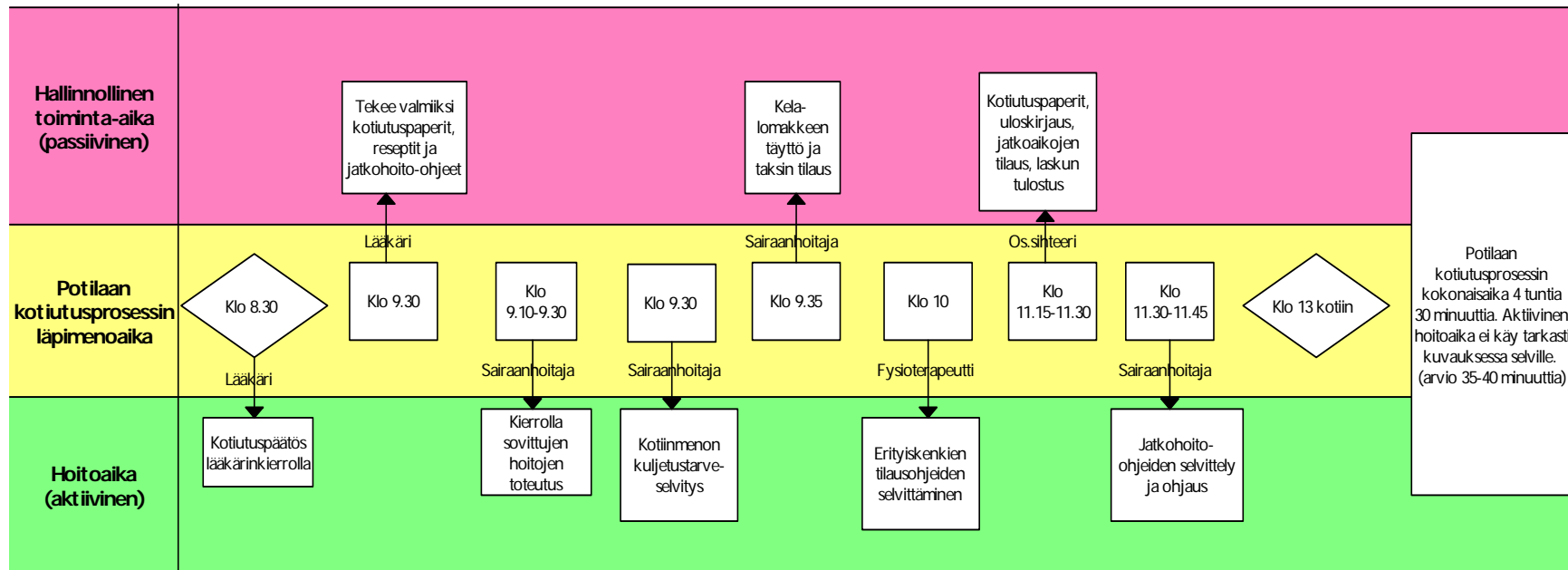
Kuvausesimerkki: Hoitajien raportointi (1/2)



Kuvausesimerkki: Hoitajien raportointi (2/2)



Mallinnusesimerkki: Potilaan kotiutus



II. HOITOTYÖN YDINTIETOJEN SISÄLTÖ- TIEDOT

Käyttäjäkyselyt tehdään 2 kertaa pilotin aikana. Hoitotyön ydintietojen asiantuntijaryhmä vastaa kyselyiden arvioinnista, tulosten ja johtopäätösten esittämisestä.

Ensimmäiset SHTaL- ja SHToL- kyselyt tehtiin 5/2006 pilottiosastoille (=yhteinen vastaus per osasto).

-vastaus% hyvä (90.9% ja 92.5%)

jatkuu

HOITOTYÖN YDINTIETOJEN SISÄLTÖTIEDOT

Johtopäätökset:

Toisessa käyttäjäkyselyssä luokitusten arviointi fokusoidaan käsitteiden selkeyteen, luokitusten kattavuuteen ja luokitusten käyttöön/käytettävyyteen

Toinen käyttäjäkysely:

On menossa tätä esitystä tehdessä. Tulokset ja johtopäätökset saadaan suunnitelman mukaisesti syyskuussa 2007.

III. HOITOTYÖN JOHTAMISTIEDOT

Hoitotyön johtamisen perustiedoston (NMMDS) määrittelytyö menossa

Hoitotyön johtamisen työryhmä yhteistyössä Stakesin Benchmarking-työryhmän kanssa
- perustiedosto on lausuntokierroksella

Määrittely valmis vuoden 2007 aikana ja testaukset vuonna 2008

IV. OSAAMINEN

Hoitotyön kirjaamisen käyttäjäopas v.1.0 valmistunut pilottiyksiköiden kouluttajien/ koulutuksen käyttöön 19.3.07.

Hankkeen mukaisen hoitotyön kirjaamisen koulutustarve selvitetään kyselyllä vuoden 2007 lopulla koulutuksen jalkauttamista varten.

Kysely fokusoidaan hoitotyön prosessin ja tarve-/toimintoluokitusten avulla tapahtuvaan rakenteisen kirjaamisen hallintaan.



KIITOS MIELENKIINNOSTASI!

www.vsshp.fi/fi/4519

13 9 2005