

PASSI Get IT!

Terveydenhuollon ATK-päivät 19.5.2008



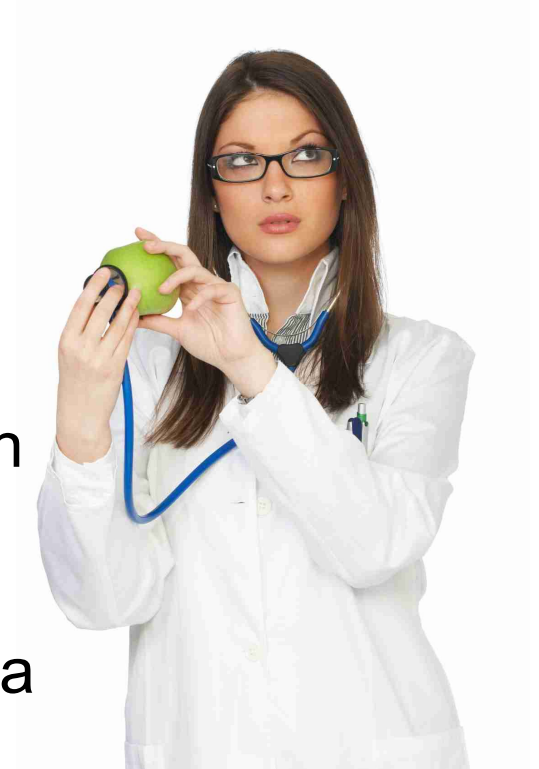
PASSI

- 24/7-palvelut
 - Tietoteknisten järjestelmien valvonta ja ylläpito
 - Käyttäjien tuki
- PASSI Get IT!
- ITIL-käyttöönnotot ja koulutukset
- Projektitoimitukset
 - Ylläpidon ja valvonnan kehittäminen
 - ITIL-käytännöt



Miksi PASSI Get IT?

- Loppukäyttäjien kokema hitaus
- Muutosten ja käyttöönottojen onnistuminen
 - Testaus
 - Seuranta
- Reaaliaikainen tieto palvelun toimivuudesta
- Eri toimipisteiden vertailu
- Vasteaikojen hallinta
- Palvelutason seuranta
- Kapasiteetin hallinta
- Ennakoiva ylläpito



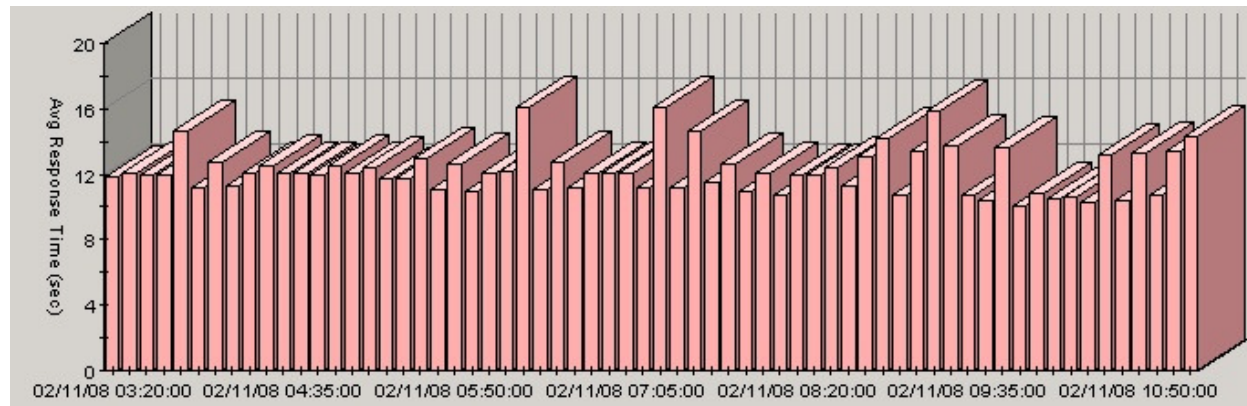
Mikä on PASSI Get IT?

- Tietoteknisen palvelun vasteajan mittaus käyttäjän näkökulmasta
- Asiakkaan kanssa sovitut käyttötapaukset ja väliajat
- Reaaliaikainen vasteaikojen seuranta ja tapahtumanhallinta
- Trendiraportit vasteaikojen kehityksestä
- Palvelutason mittaus
- Eri toimipisteiden vasteaikojen erot
- Testaus ja rasituskokeet



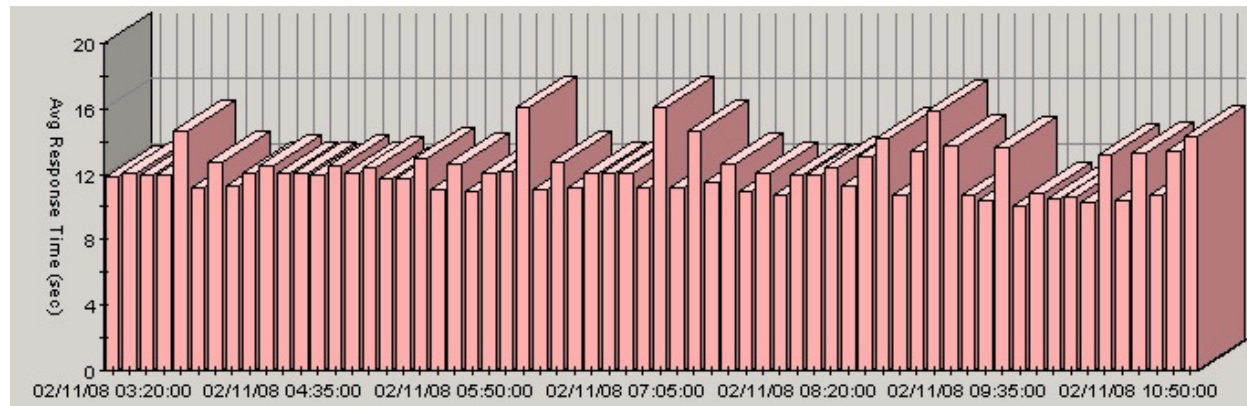
Mitä PASSI Get IT antaa?

- Raportointi
 - Kuukausiraportit vasteajoista
 - Vasteaikojen minimi ja maksimi
 - Käyttötapausten keskimääräinen vasteaika päiväkohtaisesti
 - Käyttötapausten pitkän ajan trendiraportit
 - Vasteaikamittausten väliaikaraportit
 - Asiakaskohtaiset räätälöidyt raportit



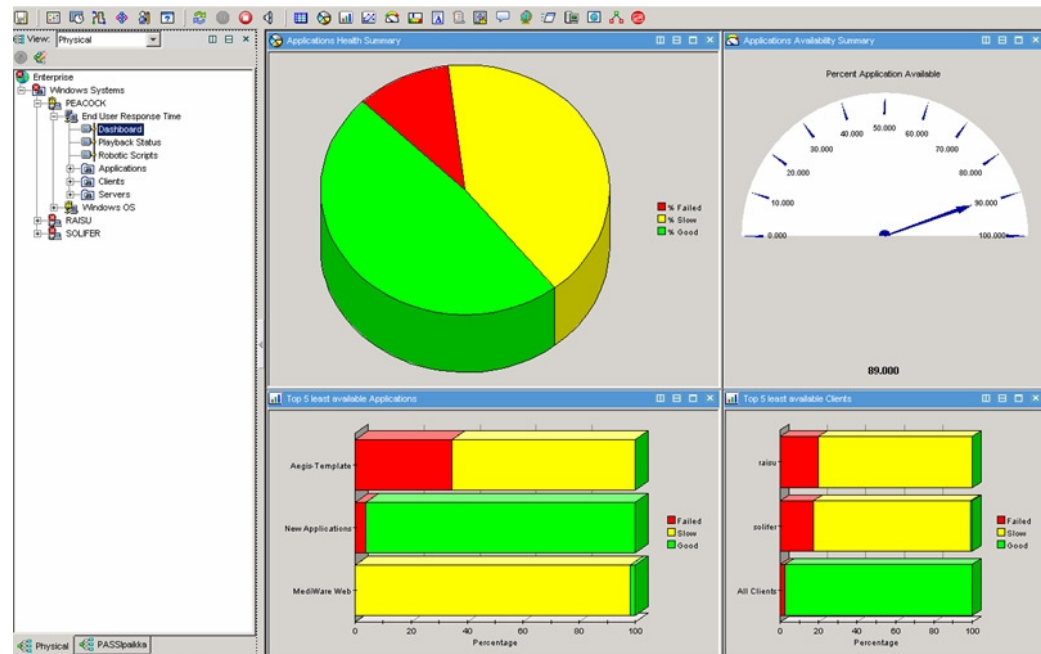
Mitä PASSI Get IT antaa?

- Raportointi
 - Ad hoc-raportit
 - Muutosten ennen ja jälkeen –raportit
 - Ruuhkahuippujen vasteajat
 - Tietyn aikavälin detaljiraportit
 - Asiakkaan pyytämät erityisraportit



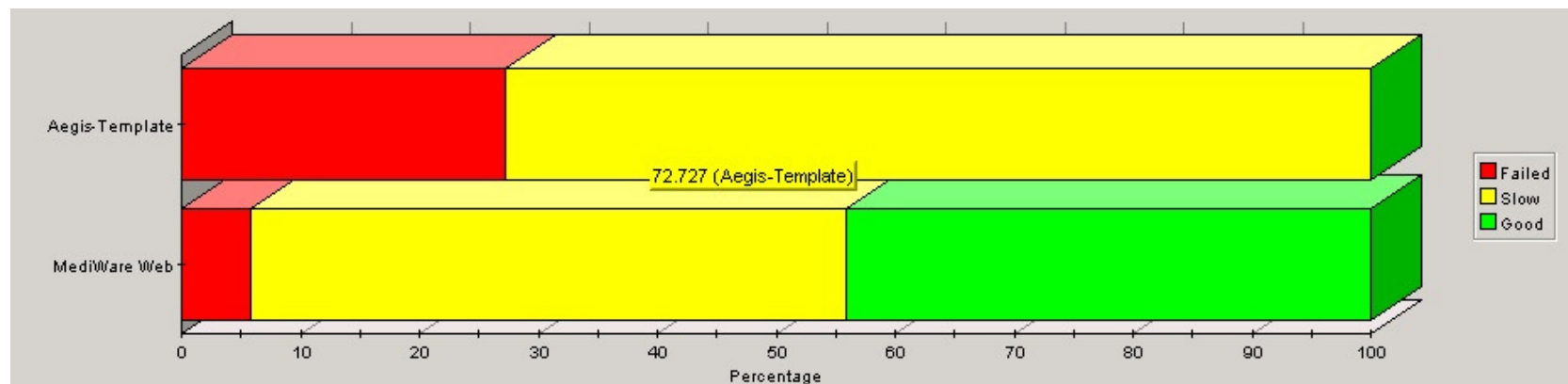
Mitä PASSI Get IT antaa?

- Ennakoiva ylläpito ja tapahtumanhallinta
 - Varoitukset vasteaikojen hidastumisesta
 - Hälytykset järjestelmän toimimattomuudesta
- Ongelmanhallinta
 - Ongelmien perimmäisen syyn löytäminen
- Kapasiteetin hallinta
 - Lisäkapasiteetin suunnittelu
- Reaaliaikainen näkymä palveluiden tilaan
 - Räätälöitävä asiakasportaali

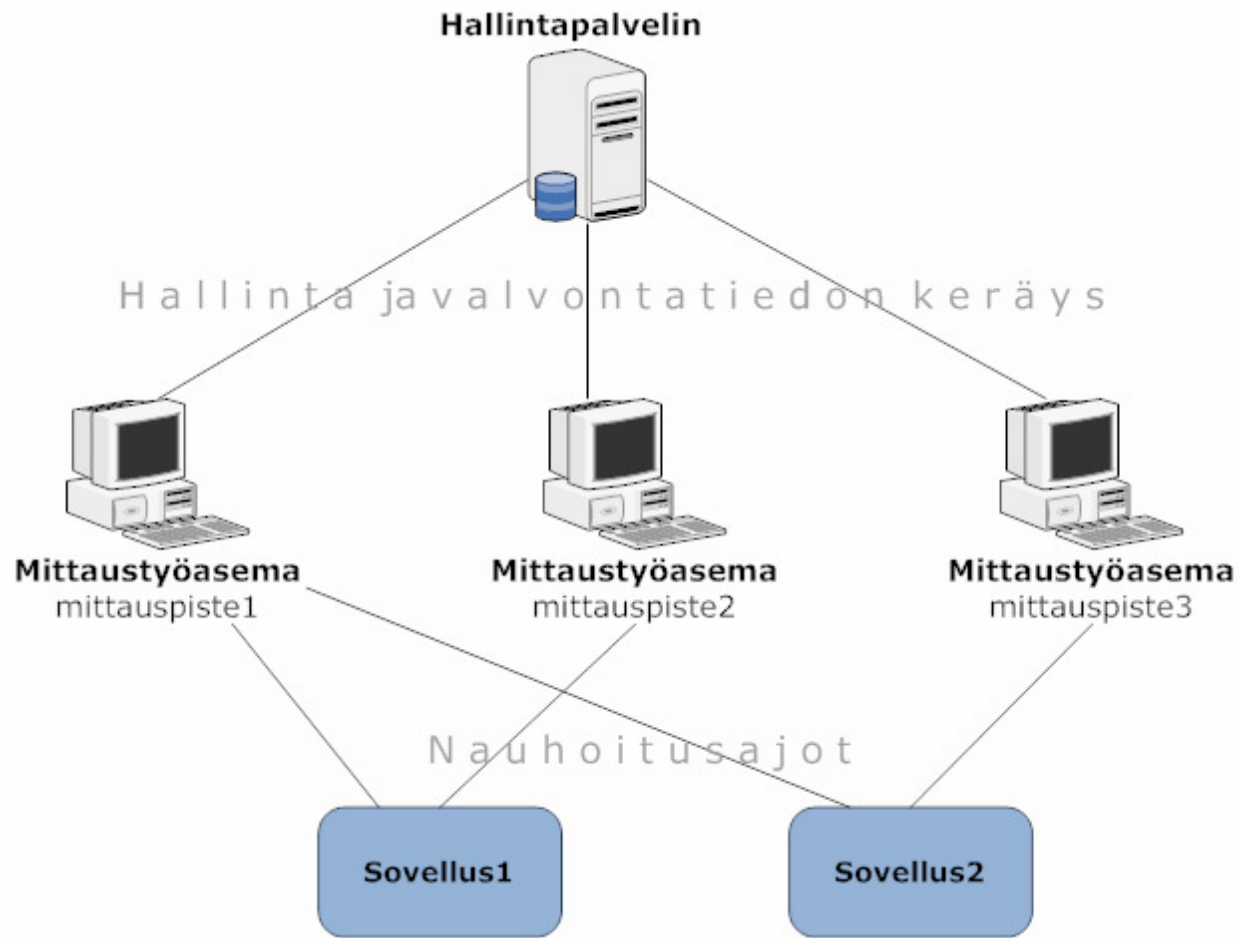


Mitä PASSI Get IT antaa?

- Palvelutasonhallinta
 - Koko palveluketjun palvelutasonhallinta
 - Palveluiden saatavuus loppukäyttäjän näkökulmasta
 - Osoittaa puolueettomasti palvelun toimivuuden niin asiakkaalle kuin palveluntoimittajalle



Miten PASSI Get IT toimii?



Mitä PASSI Get IT vaatii?

- Asiakkaan vakioima työasema tai useampia
 - Asennetaan haluttuihin toimipisteisiin
- Tietoliikenneavaus asiakkaan verkosta hallintapalvelimelle
- Mitattavien käyttötapausten suunnittelu
- Tarvittavat käyttäjätunnukset



Mistä PASSI Get IT -palvelun saa?

- MediWare Oy:n esittelypiste Terveystieteiden tutkimuskeskuksen ATK-päivillä
- Myyntipäällikkö Tiina Eronen
 - Puhelin: 045 139 3615
 - Sähköposti: tiina.eronen@mediware.fi
- Toimitusjohtaja Mika Niemelä
 - Puhelin: 040 750 7676
 - Sähköposti: mika.niemela@mediware.fi

