



Isäntä vai renki - johdon tietojärjestelmän ja operatiivisten järjestelmien suhde

Terveystieteiden Atk-päivät, Jyväskylä
27.5.2009

Mustonen Paula, tietojärjestelmäpäällikkö,
Tekplus, IT-hankepalvelut, KYS

Kinnunen Ulla-Mari, projektikoordinaattori,
Tutkimus- ja kehittämishankkeet,
Hoitoisuusluokitusmittarin vaihto, KYS



Esitysrunko

- Johdon tietojärjestelmä
- Operatiivinen järjestelmä
- KYSin hoitotyön johdon tietojärjestelmä
- KYSin operatiivinen järjestelmä
- Näiden suhteesta
- Lopputulema



KYSin johdon tietojärjestelmiä

- Tulokortti
(henkilöstö, asiakkaat, prosessit, talous)
- Sigma (tietovarasto)
- FINA (talouden suunnittelu ja seuranta)
- KK-katsaus



Tuloskortti

Ajalta: 01.01.2006 – 30.09.2006

Yksikkö: Kuopion yliopistollinen sairaala

Henkilöstön oppiminen ja uudistuminen		Asiakaslähtöisyys	
<ul style="list-style-type: none"> ◆ Tutkimus ja opetus ◆ Tutkimus ◆ EVO-pisteet 📊 ◆ Aloitettut tutkimukset (TUTKI) 📊 	<ul style="list-style-type: none"> ● Motivaatio ja osaaminen ◆ Henkilöstötyytyväisyys ● Henkilöstö keskimäärin +4,0 % ■ Nettotyöpanos +2,4 % 	<ul style="list-style-type: none"> ● Hoitoonpääsy ● Yli 6 kk ionottaneet 📊 +128,1 % ● Jonotusaika 📊 +39,7 % ● Odotusaika poliklinikalle 📊 +38,6 % ■ Jonon muutos -1,9 % 	<ul style="list-style-type: none"> ◆ Asiakastytyväisyys ◆ Sopimusasiakkaat 📊 ◆ Terveyskeskukset 📊 ◆ Potilaat 📊
Palveluiden toimivuus		Taloudellisuus ja tehokkuus	
<ul style="list-style-type: none"> ● Prosessien suorituskyky ● Toiminnan volyymi ■ Leikkaukset +2,1 % ■ Hoitojakso +0,1 % ● Hoitopäivät -2,2 % ■ Avohoidon käynnit +5,0 % ■ Volyymiä selittävät ■ Case mix -0,8 % ■ Hoitojakson kesto -0,8 % ■ Kuormitus klo 12 -1,3 % 	<ul style="list-style-type: none"> ■ Laatukriteerit ◆ Hoitoon liittyvät infektiot ◆ Hoidon haittavaikutukset ◆ Potilasvahingot ■ Sivudiagnoosit +4,0 % ◆ Pkl-käyntien diagnoosit 	<ul style="list-style-type: none"> ● Talouden tasapaino -3,3 % ■ Tulot yhteensä +0,9 % ■ Myynti jäsenkunnille -0,1 % ● Ulosmyynti -2,9 % ■ Sisäiset tulot +2,4 % ● Välittömät menot +5,3 % ● Henkilöstömenot +6,4 % ● Materiaalin ostot +2,4 % ■ Lääkkeet -1,7 % ● Hoitotarvikkeet +10,9 % ● Palvelujen ostot +14,6 % ■ Sisäiset menot +1,3 % 	<ul style="list-style-type: none"> ◆ Resurssien kohdistaminen ◆ Tuottavuus

Kuukausi Yksikkö

15 kommenttia ■ Tavoite saavutetaan ● Tavoite karkaamassa ◆ Ei tavoitetta 📊 Viimeisen kuukauden tilanne

[Tuloskortin käyttöohje](#) intranetin sivulla [Suunnittelu ja seuranta](#)[Aseta väritulostus](#)



Johdon tietojärjestelmä

- Tässä: hoitoisuusluokitusjärjestelmä
= Hoitotyön johdon tietojärjestelmä

Hoitoisuusluokitus

= Potilaan yksilöllisen hoidon tarpeen ja hoitotoimenpiteiden mittaamista tiettynä ajanjaksona. Tarkoituksena pystyä määrittämään, paljonko hoitohenkilökuntaa tarvitaan, jotta voitaisiin vastata potilaiden hoidon tarpeeseen



Mitä hoitoisuustunnuslukuja oh seuraa?

- Hoitoisuus/hoitaja/optimaalinen hoitoisuus/vrk
- Hoitoisuus/hoitaja/optimaalinen hoitoisuus/vko
- Hoitoisuus/hoitaja/optimaalinen hoitoisuus/kk
- Yli- ja alle optimin menevät päivät
- Luokittelemattomat pot. %
- Hoitoisuusluokkajakauma
- Hoitotyön osa-alueet -jakauma



Oh:n tunnuslukuja seur. toimenpiteet

- Resurssien optimointi päivittäisjohtamisessa
- Resurssisuunnittelun muutokset
- Kirj. kommentointi päiv./viikoittain/kk
- Potilasvirtojen suunnittelu
- Yksikön koulutussuunnittelu
- Käsittely osastotunneilla



Mitä hoitoisuustunnuslukuja yh seuraa?

- Kk- ja osavuosisiraportit
- Hoitoisuus/hoitaja/optimaalinen hoitoisuus kommentoituina
- Hoitoisuusluokkajakauma
- Hoitotyön osa-alueet –jakauma
- Valtakunnalliset vertailuraportit

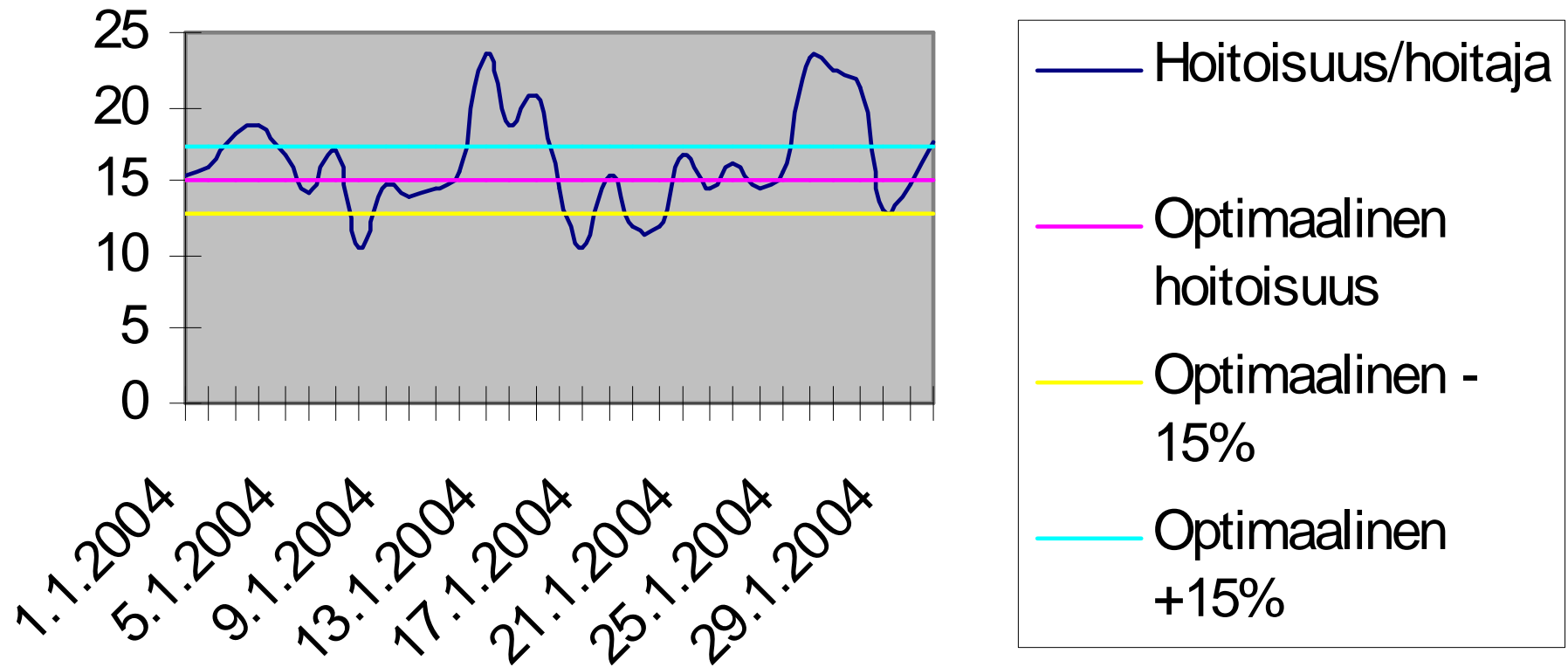


Mitä hoitoisuustunnuslukuja johtoryhmä seuraa?

- Kk- ja osavuosisiraportit
- Hoitoisuusluokkajakauma
- Hoitoisuuspisteen hinta
- Valtakunnalliset vertailuraportit kommentoituina



Hoitoisuus/hoitaja ja optimaalinen hoitoisuus L1 tammikuu 2004





Operatiivinen tietojärjestelmä

- Tässä: sähköinen potilastietojärjestelmä
- Siirtymä MUSTI-tuotteista Uranukseen (Oberon ja Miranda)
- Uranuksen versio 2007.1.4 mahdollistaa hoitoisuusluokituksen tekemisen suoraan hoitokertomuksessa
- Versio käyttöön otettu 6.4.2009 (lääkitysosio ja hoitotaulukko pilotointina)

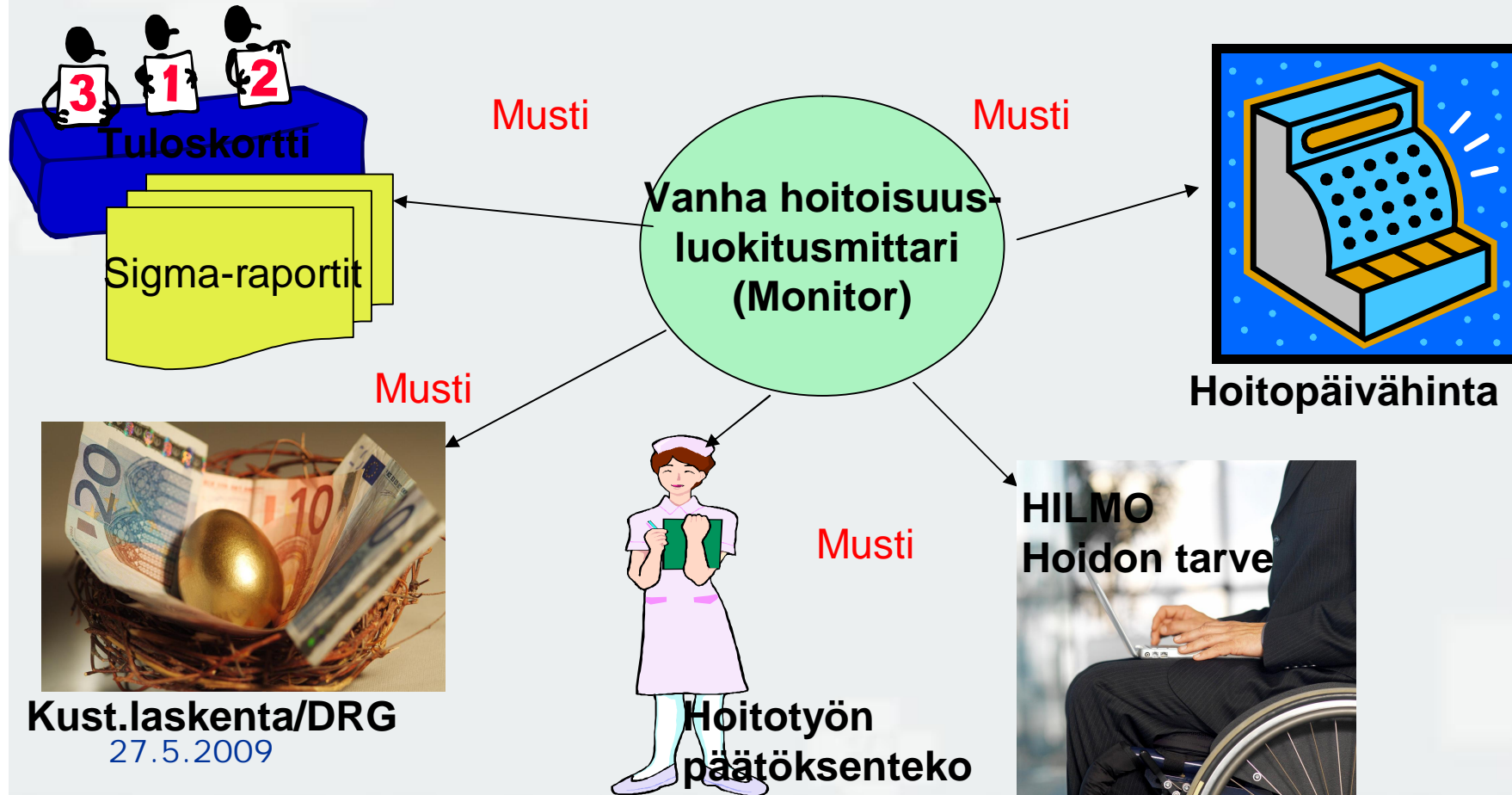


Operatiivinen järjestelmä kaikkein MUST

- Kaikkien tulee käyttää
- Henkilötiedot päivittyvät väestörekisteristä
- Integraatiot rakennettu yhteiseen järjestelmään
- Yhdenmukainen käyttö koko organisaatiossa
- Tieto Kanta-arkistoon, eResepti, eArkisto, muut järjestelmät –pohjautuu yht.järjestelmään



Mihin "vanha" -hoitoisuusluokitustieto on vaikuttanut/vaikuttaa?



Kust.laskenta/DRG
27.5.2009

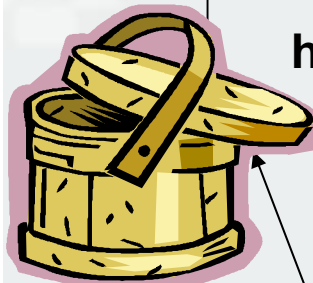


Mihin uusi hoitoisuusluokitustieto tulee vaikuttamaan?

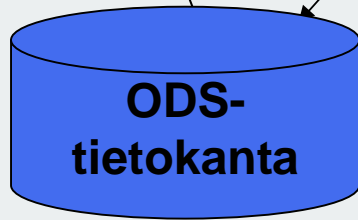
Oberon HILMO 1/2009



Kuntalaskutus (Mynla/Oberon), vaikutus hoitopäivähintaan Rafaelasta 2010?



KAPPA



ODS-tietokanta

27.5.2009

Mirandan hoitokertomuksessa 2009

RAFAELA-hoitoisuusluokitusjärjestelmä



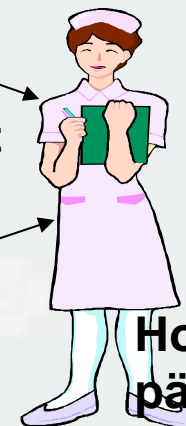
Tuloskortti - hoitoisuustunnusluvut 2011?

MD-Cressida-raportointiportaalin hoitoisuusraportit syyskuu 2009

Rajapinta



FCG Efeko Oy Valtakunnalliset vertailuraportit



Hoitotyön päätöksenteko, resurssointi



Johdon tietojärjestelmän ja oper. järjestelmien suhde

- Vanhasta mittarista poisoppiminen/uuden opettelu
- Erittäin tarkka aikataulutus
 - käyttöönottojen siirtyessä vaikutus useisiin muihin projekteihin ja niiden aikatauluihin
- Uudesta mittarista yhteyksien rakentaminen vie aikaa, kuka sen tekee



Johdon tietojärjestelmän ja oper. järjestelmien suhde

- Yhteys laskutukseen
 - Yhteys raportointiin
- onko oper. järjestelmässä

valmiina sellainen ominaisuus, joka mahdollistaa hoitoisuusluokitustietojen poiminnan sellaiseen muotoon, että tiedot voidaan lähettää mittarin hallinnoijalle valtakunnallista vertailuraportin tekemistä varten?

- Yhteys tuloskorttiin → rakennettava oper. järjestelmän raportointisovelluksesta





Johdon tietojärjestelmän ja oper. järjestelmien suhde

- Molemmilla järjestelmillä omat tärkeät roolinsa
 - Oper.järjestelmästä perustietoja, laskutustietoja, tilastointi yms. tietoa
 - Oper.järjestelmästä tietoa Shp:n yhteisiin tietojärjestelmiin
 - Johdon järjestelmästä tietoa päivittäiseen johtamiseen, resurssisuunnitteluun ja sen optimaaliseen hyödyntämiseen



Johdon tietojärjestelmän ja oper. järjestelmien suhde

- Ydinjärjestelmien integraatiot rakennettava mahd pitkälle
- tietojen hyödyntäminen muutoin ei onnistu
- Hoitotyön johdon on saatava yksikköjen hoitoisuustiedot päivittäin ja nopeasti
- Valmiit graafiset raportit
- Yhteys työaikaseurantaan vähentäisi manuaalista työtä, lisääisi reaaliaikaisuutta



Kumpi on isäntä, kumpi renki?





Kiitos!

27.5.2009

20