



KYS-ERVA -strategia

Sairaanhoitopiirin johtaja
Matti Pulkkinen



Suunnittelun tausta

- Strategian tarve oli esillä ensimmäistä kertaa Erva-alueen johtoryhmien kokouksessa v. 2005. Käydyssä keskustelussa tuotiin esiin tarve tiivistää Erva-sairaanhoitopiirien yhteistyötä sekä sopia yhteistyön päälinjoista ja tavoitteista kirjallisessa muodossa.
- Asiaan palattiin v. 2006, jolloin konsultti Seppo Tuomola oli Erva-johtoryhmän kokouksessa selvittämässä OYSin Erva-alueella jo 2000-luvun alussa käynnistetyn Erva-strategiaprosessin vaiheita, tavoitteita ja toteutusta.
- KYS-Erva –strategiaprosessi käynnistettiin kuitenkin vasta v. 2008, koska v. 2006 Erva-alueella pantiin alulle projekti yhteisen laboratorioliiikelaitoskuntayhtymän (ISLAB) perustamiseksi. ISLAB aloitti toimintansa vuoden 2008 alussa.



Suunnittelun tausta

- ISLABin perustamisprosessin aikana ilmennyt vahva yhteistyöhalu rohkaisi käynnistämään Erva-strategian laadintaprosessin ajatuksella "yhdessä olemme vahvempia".
- Johtavaksi periaatteeksi strategian laadinnassa asetettiin, että siitä tulee mahdollisimman konkreettinen ja että kaikki Erva-sairaanhoitopiirit hyötyvät siitä (win-win -periaate).
- Strategian laadintaprosessissa oli keskeisessä asemassa Erva-sairaanhoitopiirien valtuustojen ja hallitusten puheenjohtajisto ja ylin virkamiesjohto.
- Prosessin puolueettomana vetäjänä toimi konsultti Seppo Tuomola.



Suunnittelun tausta

- Strategian työstäminen tapahtui seminaarityöskentelyn muodossa.
- Avausseminaarissa olivat asiantuntijoina kansliapäällikkö Kari Välimäki ja erityisasiantuntija Jouko Isolauri STM:stä.
- Ko. seminaarissa kunkin sairaanhoitopiirin edustaja käytti puheenvuoron strategiatyölle asetettavista tavoitteista ja odotuksista.
- Ryhmätöissä pohdittiin niitä asioita, joihin strategiassa tulee ottaa kantaa.



Suunnittelun tausta

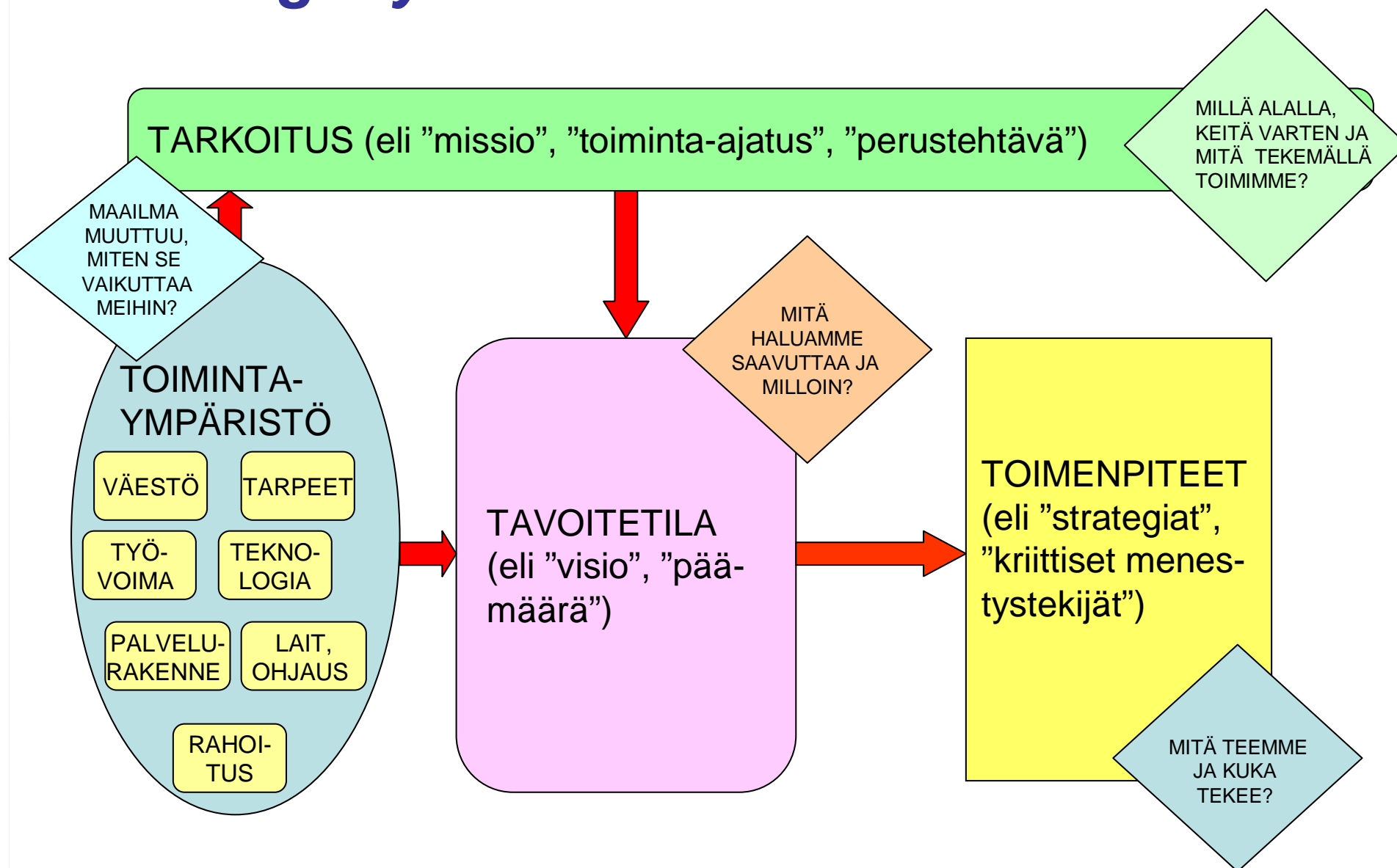
- Ryhmätyön tulosten ja em. asiantuntijoiden puheenvuorojen pohjalta Erva-sairaanhoitopiirien ylin virkamiesjohto valmisteli strategian yhdessä Seppo Tuomolan kanssa useassa iltapäiväseminaarissa / -kokouksessa.
- Luonnos strategiaksi käsiteltiin tämän jälkeen ylimmän luottamushenkilö- ja virkamiesjohdon seminaarissa.
- Strategian valmistuttua sovittiin sen käsittelymenettelystä ja –aikataulusta Erva-sairaanhoitopiirien päättävissä elimissä.



KYS-ERVA -strategia

- ERVA -toimintaympäristön kehitys
- ERVA -yhteistyön tarkoitus (missio)
- ERVA -yhteistyön tavoitetila (visio) 2012
- ERVA -yhteistyötoimenpiteet
- ERVA -yhteistyön organisointi
- ERVA -järjestämissopimuksen rakenne

Strategiatyön malli





Johtopäätökset ERVA -toimintaympäristön kehityksestä

Väestö
Tarpeet
Työvoima
Teknologia
Palvelurakenne
Lait, ohjaus
Rahoitus



Kiteytys toimintaympäristön kehityksestä ja haasteet ERVA -yhteistyölle

- Väestö vähenee, mutta seniorimäärä lisääntyy; tarpeet kasvavat nettomääräisesti ja ovat maan keskitasoa suuremmat > varautuminen terveyden edistämiseen ja peruspalveluihin
- Työvoimapula ja kilpailu työvoimasta lisääntyy > ERVAN vetovoima työnantajana hyödynnettävä
- Tutkimuksen/teknologian ja sen hyödyntämisen merkitys korostuu (TH- laki) > tutkimusstrategia ja tutkimuskeskus luotava
- Perus-, lähi- ja vanhustalvet painopisteeksi (TH -laki) > ERVAN tuettava peruspalveluja
- TH-lain velvoitteet, järjestämissopimus ja valtionohjaus asettavat uusia ERVA –velvoitteita (koordinaatio, työnjako, diagnostiset palvelut, tutkimus, koulutus, tietohallinto, tukipalvelut) > ERVA organisoitava
- Rahoitustaso ei nouse > kustannukset pidettävä enintään tarpeiden kasvun tasolla (=tarvevakioidut kustannukset nykyiset)



ERVA –yhteistyön perimmäinen tarkoitus

Missio



ERVA -missio

Kuopion yliopistosairaalan erityisvastuualueen yhteistyön tarkoituksena on edistää ERVA –alueen asukkaiden terveyttä ja turvata heille korkeatasoiset, tutkimukseen ja näyttöön perustuvat terveydenhuoltopalvelut sekä yhteisesti suunnitellut ja koordinoit edellytykset niiden tuottamiseksi muuttuvassa toimintaympäristössä.

Tämän tarkoituksen toteuttamiseksi ERVA –yhteistyössä hyödynnetään sopimus pohjaisesti käytettävissä olevat resurssit sekä yliopistojen ja korkeakoulujen kanssa tehtävä yhteistyö koko ERVA –alueen väestön hyväksi.

Sovitaan mitä tehdään – tehdään mitä sovitaan!



ERVA –tavoitetila 2012

Visio



ERVA –visio 2012

ERVA –kuntayhtymillä on yhteinen toimintamalli, johon kuuluu

- **yhteissuunnittelu,**
- **yhtenäinen toimintapolitiikka,**
- **yhteisesti sovittu työnjako sekä**
- **yhteisyksiköitä**

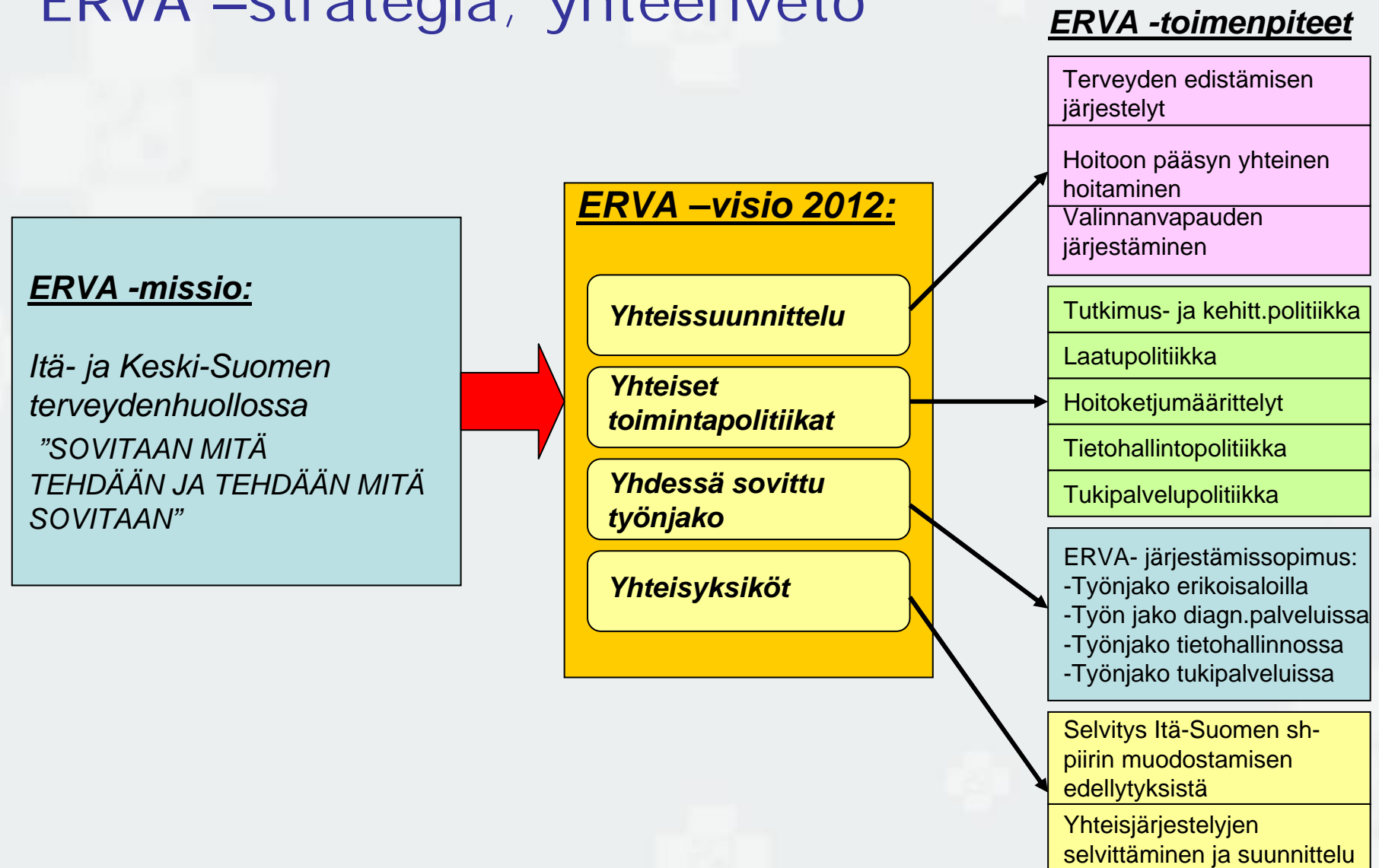


ERVA -toimenpiteet

Strategia



ERVA –strategia; yhteenveto





KYS –ERVA –strategian keskeisiä toimenpiteitä

- Terveyden edistämishjelman valmistelu
- Tutkimus- ja kehittämisstrategian määrittely; keittämishankkeiden koordinointi
- Laatu järjestelmän ja hoitoketjumäärittysten yhteiset linjanvedot
- Hoitoon pääsyä ja potilaiden valinnanmahdollisuuksia koskevan suunnitelman laatiminen
- Työnjaon määrittely järjestämissopimusta varten
- Tietohallintopolitiikan ja sitä toteuttavan kokonaissuunnitelman valmistelu
- Tukipalvelupolitiikan ja sitä koskevan kokonaissuunnitelman valmistelu
- Itä-Suomen sairaanhoitopiirin muodostamisen selvittely
- Yhteisjärjestelyjen/yhteisyksiköiden muodostamisen selvittäminen ja suunnittelu kuvantamistoimintaan ja muihin diagnostisiin palveluihin, hankintatoimeen, laite- ja apuvälinehuoltoon, koulutustoimintaan ja hallintopalveluihin



Toimenpide-ehdotusten valmistelu

Pysyväluonteiset toimikunnat

- terveyden edistämistä,
- tutkimus- ja kehittämistoimintaa,
- sairaanhoitopalvelujen työnjakoa,
- tietohallintoa ja
- hallinnon ja tukipalvelujen järjestämistä varten

Työryhmät

- hoitoon pääsyä ja potilaiden valinnanmahdollisuuksia koskevan suunnitelman laatimista varten
- muita johtoryhmän ja toimikuntien määrittelemiä selvitys- ja suunnittelutehtäviä varten



Toimenpiteiden suunnittelu ja toteuttaminen

ERVA –toimenpiteet

Terveystiedon edistämisen järjestelyt
Hoitoon pääsyn yhteinen hoitaminen
Valinnanvapauden järjestäminen
Tutkimus- ja kehitt.politiikka
Laatupolitiikka
Hoitoketjumäärittelyt
Tietohallintopolitiikka
Tukipalvelupolitiikka
ERVA- järjestämissopimus: -Työnjako erikoisaloilla -Työn jako diagn.palveluissa -Työnjako tietohallinnossa -Työnjako tukipalveluissa
Selvitys "Itä-Suomen sh- piirin" muodostamisen edellytyksistä
Yhteisyksiköiden muodostaminen

Toteutus

Suunnittelu, organisointi ja jatkuva toiminta terveyden edistämisen toimikunnassa; <i>pysyvä järjestely</i>
Suunnittelu, ehdotukset ja järjestelyt ERVAN yhteisessä hoitoon pääsyn työryhmässä; <i>hanke</i>
Tutkimuskeskus / tutkimustoimikunta valmistelee; ERVA –johtoryhmä koordinoi; <i>jatkuva toiminta</i>
Suunnittelu, ehdotukset ja järjestelyt toimikunnissa (sairaanhoitopalvelujen toimikunta, tietohallintotoimikunta, tukipalvelutoimikunta); <i>jatkuva toiminta</i>
Valmistelu em. toimikunnassa, ERVA-johtoryhmän esitys ERVA-YTE-toimikunnalle, ERVA-YTE-toimikunnan päätökset, kuntayhtymien käsittely; <i>jatkuva toiminta, valtuustokausittain</i>
Kannanotot <i>kuntayhtymiltä</i> ja niiden jäsenkunnilta ERVA-johtoryhmän valmistelu; <i>selvitystyö, hankkeet</i>
Työryhmät kuvantamisen ja muiden diagn.palvelujen, hankintojen, laite- ja apuvälinehuollon, koulutuksen ja hallintopalvelujen yhteisjärjestelyjen toteutukseksi; <i>selvitystyö, hankkeet</i>



ERVA -organisaatio

Yhteistoimintaelin
Johtoryhmä
Toimikunnat
Työryhmät

Ehdotus KYS-erityisvastuualueen organisaatiosta*)

Erityisvastuualueen yhteistoimintaelin – ERVA-YTE

- Asiasta laaditaan yhteistoimintasopimus
- Päätehtävänä yhteisten esitysten tekeminen kuntayhtymien päätöksentekoa varten (koskien yhteistyön ohjausta ja koordinointia sekä järjestämissopimuksia ja erityistason työnjakoa koskevia ehdotuksia)
- Jäsenet: 2 edustajaa/*kuntayhtymä*; 1 luottamushenkilö, 1 kuntayhtymän johtaja
1 edustaja Kuopion yliopiston terveystieteellisestä tiedekunnasta
- Asiantuntijat: Yhteistoimintaelimen nimeämät

ERVA –johtoryhmä

- Valmistelee asiat ERVA - YTElle, huolehtii käytännön yhteistoimintajärjestelyistä
- Jäsenet: Nykyiset ERVA –johdon edustajat

Pysyväluontoiset toimikunnat

Terveystieteiden edistämistoimikunta	Tutkimustoimikunta	Sairaanhoitopalvelujen toimikunta	Tietohallintotoimikunta	Tukipalvelutoimikunta
--------------------------------------	--------------------	-----------------------------------	-------------------------	-----------------------

Hanketyöryhmät

Hoitoon pääsytyöryhmä	Muut tarvittavat määräaikaistyöryhmät				
-----------------------	---------------------------------------	--	--	--	--

*) Tarkistetaan tarvittaessa tulevan lainsäädännön mukaisesti



ERVA -järjestämissopimus

Näkemyks sopimuksen sisällöstä



Näkemykset järjestämissopimuksesta

Tiivistelmä ERVA –strategiasta (päälinjaukset)

Työnjako ja toiminnan yhteensovittaminen

- erikoisaloilla
- diagnostisissa palveluissa
- tietohallinnossa
- tukipalveluissa

Uusien menetelmien käyttöönotto

Muu yhteistyö

Sopimuksen sitovuus ja seuranta

Sopimuksen voimassaolo (valtuustokausi)