



TERVEYDEN JA HYVINVOINNIN LAITOS

# Suostumuksen hallinnan uudet käytännöt

Terveydenhuollon ATK-päivät 25.5.2011

Matti Mäkelä

# Mistä on kysymys?

- (Sosiaali- ja) terveydenhuollon asiakastiedot (potilastiedot) ovat pääsääntöisesti arkaluontoisia, suojattavia tietoja
- Toisaalta, hyvä hoito edellyttää, että ammattihenkilöllä on riittävät tiedot potilaan ongelmasta ja muista ongelman hoitoon vaikuttavista seikoista myös hoitotapahtumaa edeltävältä ajalta
- Potilastietoja voidaan luovuttaa sivulliselle (=ei saman toimintayksikön ammattihenkilö) vain
  - potilaan suostumuksella (voi olla asiayhteydestä ilmenevä),
  - lain nimenomaisen säädöksen perusteella tai
  - välttämättömän hoidon toteuttamiseksi suostumuksesta riippumatta (ellei potilas kieltäisi)



# Potilaan suostumus - periaatteita

- Yksityisyyden suoja – kuka on sivullinen?
  - Asiallinen yhteys
- Potilaan oikeus hyvään terveyden- ja sairaanhoitoon
- Potilaan itsemääräämisoikeus
- Potilaan on ymmärrettävä, mihin suostuu
- Ammattihenkilön oikeusturva: kun tietoja luovutetaan/käytetään, on osoitettavissa, että toimittiin oikein



# Aiemman käytännön ongelmia

- Suostumuksia jouduttiin pyytämään paljon
- Epäselvää, kenen tulee pyytää suostumus
- Suostumuksen ajoitus ja kesto
- Suostumuksen kirjaaminen, kirjaamisen autentikointi
- Suostumuksen kohdentaminen – mitä tarkoittaa palvelukokonaisuus?



# Ei muutosta

- Omassa organisaatiossa (sama rekisterinpitäjä) tiedot ovat (asiayhteydessä) käytettävissä
- Muutokset koskevat vain luovutuksia
  - KanTa-palveluiden kautta tai
  - terveydenhuoltolain tarkoittaman yhteisrekisterin kautta
- Aluetietojärjestelmien säännökset entisellään
- Potilaslaki on edelleen pääsääntö
- Nyt ei käsitellä luovutuksia mm.
  - Valtakunnallisiin henkilörekistereihin
  - Tutkimuskäyttöön
  - Sosiaalihuoltolain perusteella
  - Potilaalle itselleen
  - Potilaan omaiselle tai muulle asianosaiselle



# Terveydenhuoltolain 9§ yhteisrekisteri

- Sairaanhoidopiirin alueen kunnallisen terveydenhuollon yhteinen potilasrekisteri
  - SHP-kuntayhtymä
  - Terveyskeskukset ja kuntayhtymät
  - Tk- työterveyshuolto
  - Ostopalvelusopimuksen, palvelusetelin tms perusteella shp:lle tai tk:lle tuotetut yksityisen palveluntuottajan tiedot
  - Kotihoitokokeilun piiriin kuuluvat kotihoitotiedot
- Uudet ja vanhat tiedot, riippumatta tallennusmuodosta
- Mutta ei kunnallisen sosiaalihuollon yksiköt (mm. vanhustenhuolto ja kehitysvammahuolto!



# Yhteisrekisterin tietojen luovutus

- Kaikkia potilaita on informoitava yhteisrekisteritietojen luovutusperiaatteista, myös kieltomahdollisuudesta
- Erillistä suostumusta ei tarvita yhteisrekisterin sisällä, mutta ehdot ovat:
  - Potilas on informoitu
  - Hoitosuhde on, ja luovutettava tieto on hoidossa tarpeen, ja
  - Kieltoa ei ole



# eArkiston tietojen luovutus

- Potilaan suostumus
  - Käyttötarkoitus: terveyden ja sairauden hoito
  - Rajaus: potilaan kieltö
- Hoidossa välttämättömät tiedot, jos potilas ei kykene, suostumuksesta riippumatta (Potilaslaki 13 § 3 mom)
  - Rajaus: potilaan kieltö
- Laissa erikseen säädetty luovutus





# Luovutuskielto KanTa-palveluissa

- Kohdistuu
  - Palvelutapahtumaan tai
  - Palvelujen antajaan (ml. erillinen potilasrekisteri)
  - Ei muita kieltoja (esim. palvelukokonaisuus, ammattihenkilö, asiakirja palvelutapahtuman sisällä, luovutukset omassa organisaatiossa)
- Jos potilas on kieltänyt th-yhteisrekisterin sisällä luovutukset, ne pidetään voimassa KanTa-palveluissa
- Kielto on voimassa myös hätätilanteessa!



# Potilaan tiedonhallintapalvelu

- Kelan toteuttama palvelu, jossa
  - Tieto potilaalle annetusta KanTa-informaatiosta
  - Potilaan antamat (ja peruuttamat) suostumukset
  - Potilaan tekemät (ja peruuttamat) kiellot
  - Potilaan tekemä elinluovutuskielto yms tahdonilmaisuu
  - Potilaan hoitotahto
  - Muut potilaan terveyden- ja sairaanhoitoaan koskevat tahdonilmaisutsekä
  - potilaan terveyden- ja sairaanhoidon kannalta keskeiset tiedot

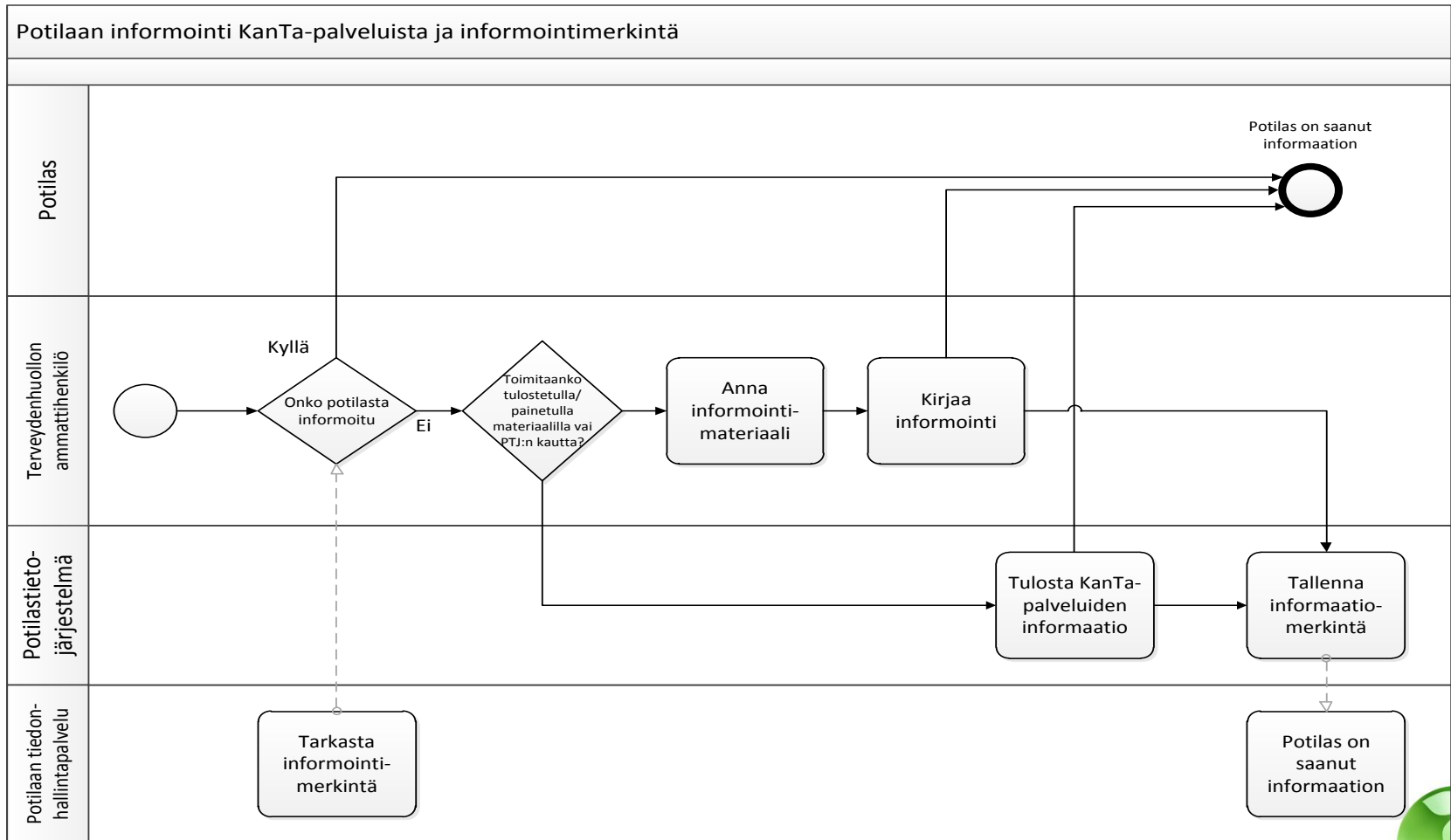


# Kuka saa suostua ja kieltää?

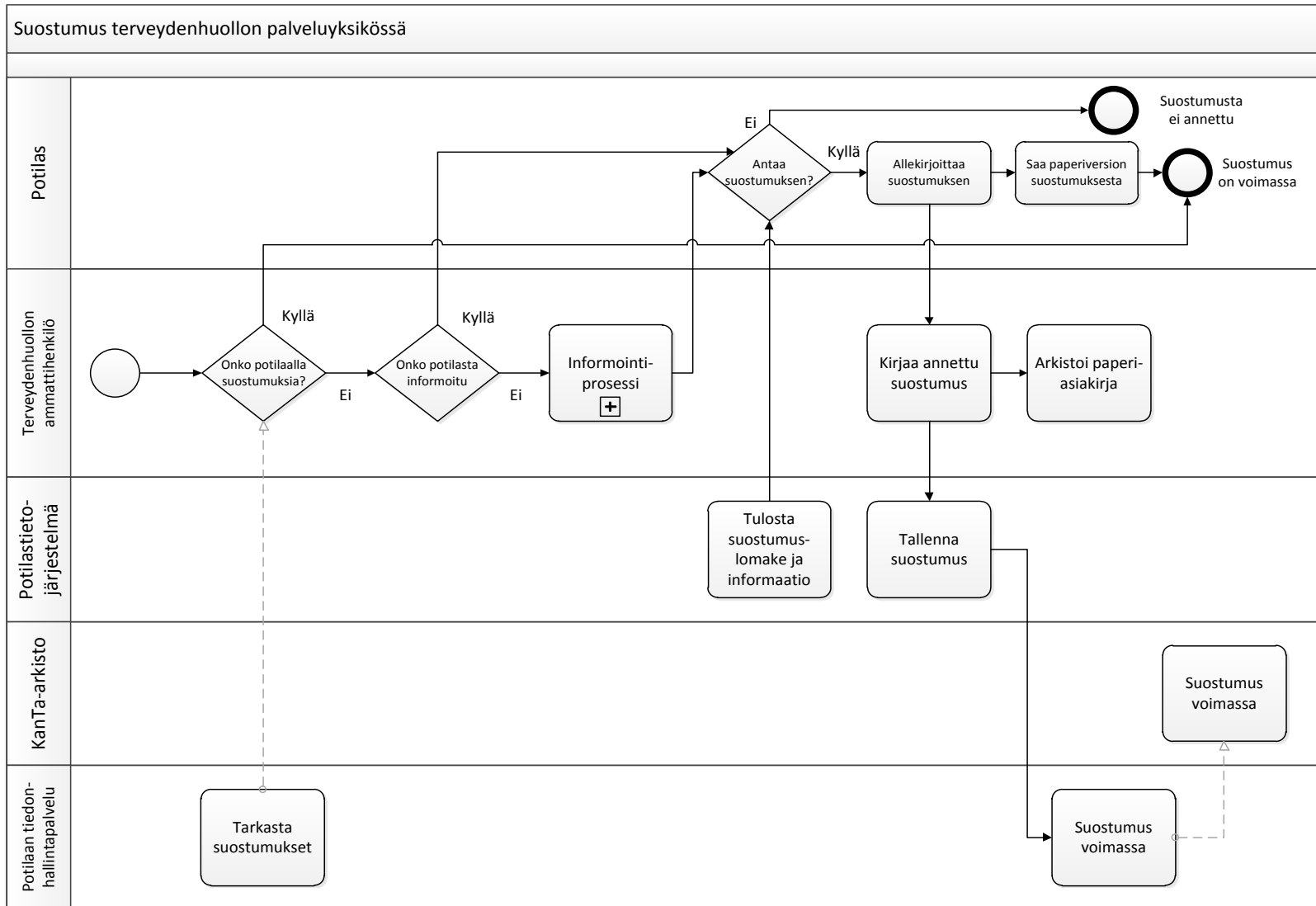
Asia	Toimija
Suostumus	Potilas, tai jos kykenemätön, laillinen edustaja
Suostumuksen peruutus	Potilas, tai jos kykenemätön, laillinen edustaja
Kielto	Vain potilas
Kiellon peruutus	Potilas, tai jos kykenemätön, laillinen edustaja
Suostumuksen kirjaaminen	Potilas katseluyhteydessä, palvelunantaja
Kiellon kirjaaminen	Potilas katseluyhteydessä, palvelunantaja (mieluiten hoitoon osallistumaton henkilö)
Kiellon peruutuksen kirjaaminen	Potilas katseluyhteydessä, palvelunantaja (mieluiten hoitoon osallistumaton henkilö)



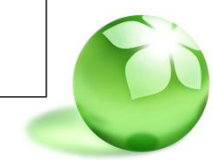
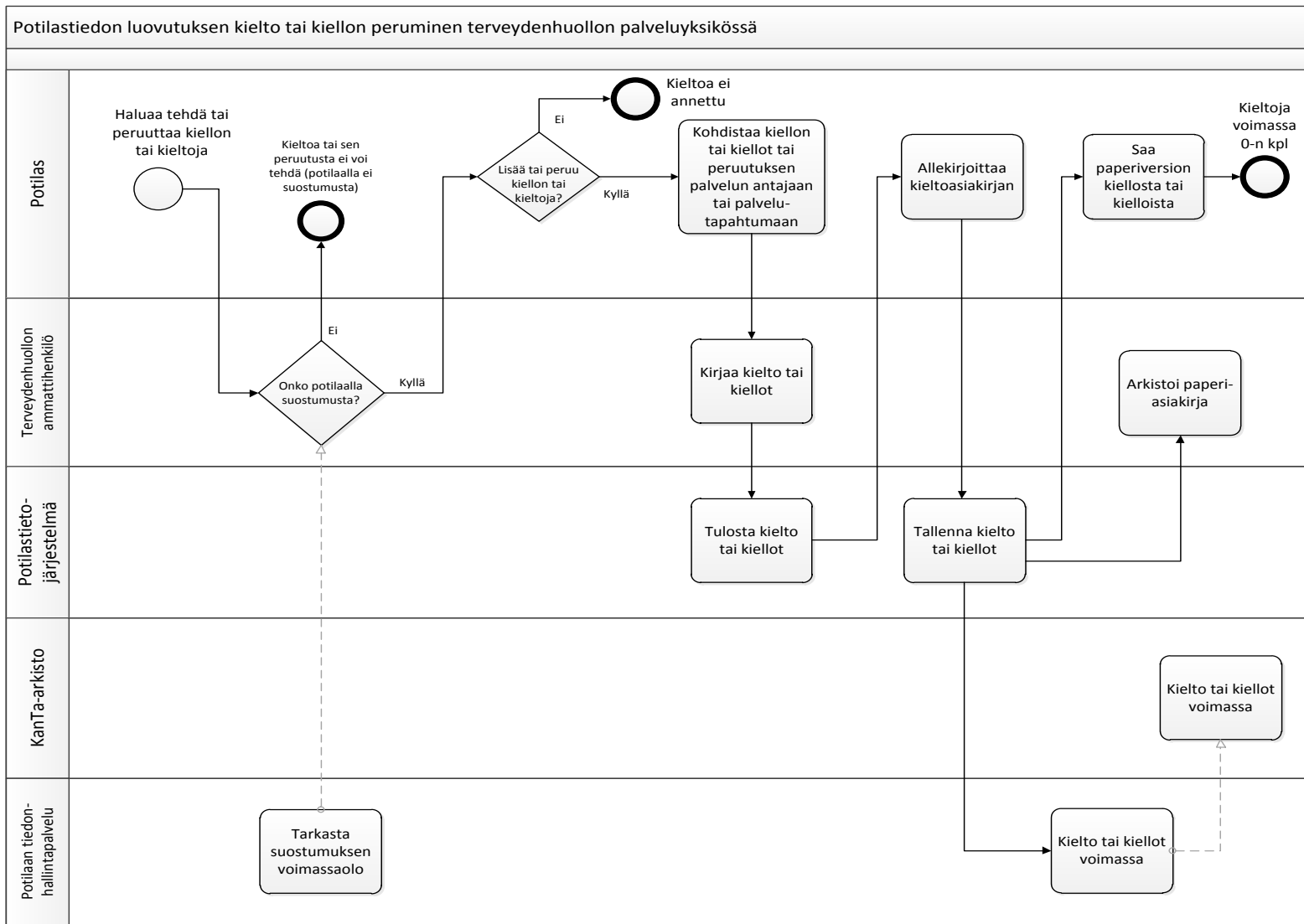
# Potilaan informointi – F2F



# KanTa-suostumus – F2F



# KanTa-kielto F2F

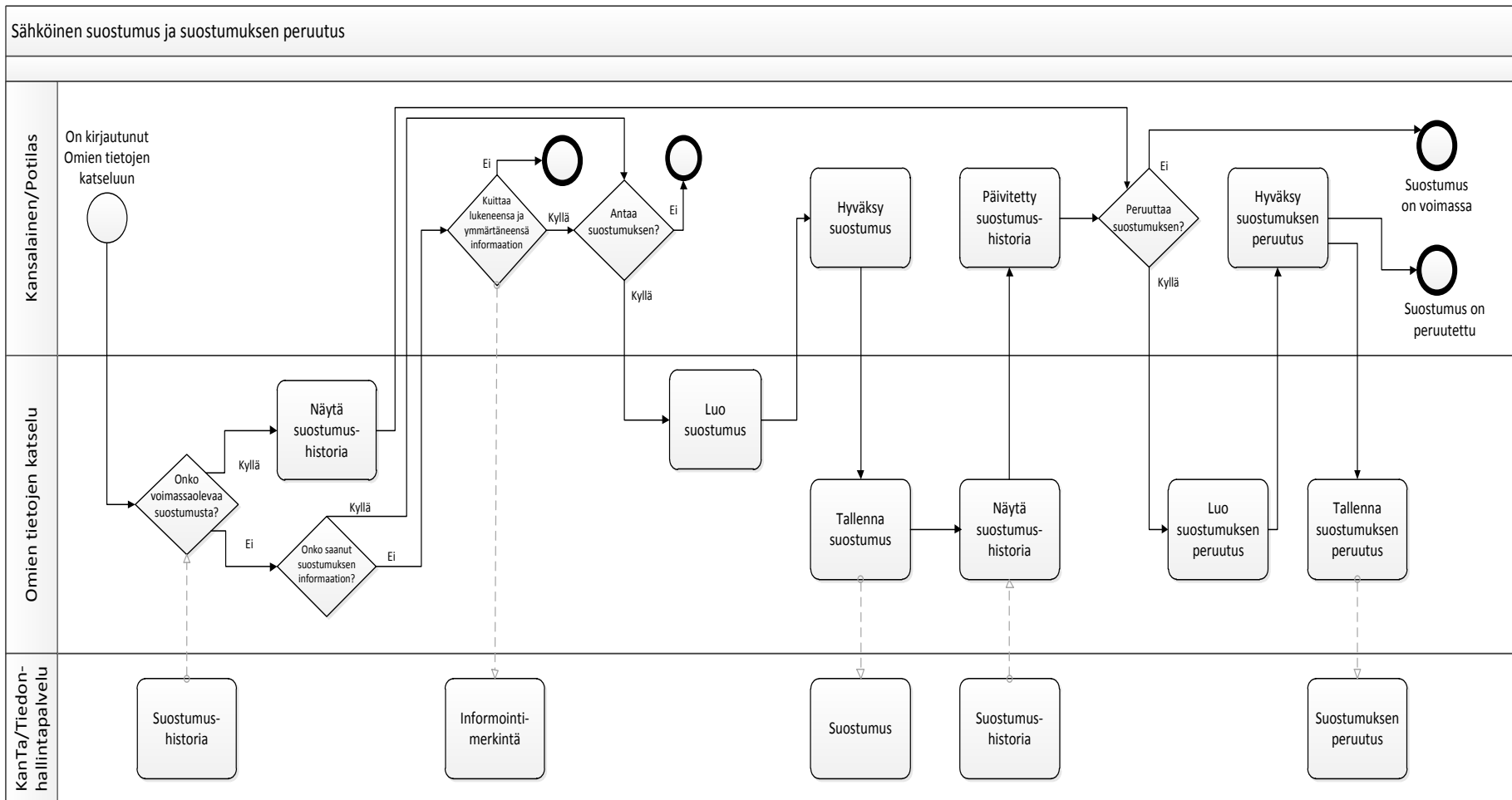


# eKatselu ja tiedonhallintapalvelu

- Potilaan katseluyhteysissä voi myös hallinnoida kieltoja, suostumuksia ja tahdonilmaisuita
- Täysi-ikäisille mahdollinen
  - Suojataan alaikäiset, jotka kuitenkin potilaslain mukaan saavat itse päättää omasta hoidostaan ja myös kieltää hoitotietojen antamisen huoltajalle
- vahva tunnistus tarvitaan, laki 617/2009
  - Pankkitunnukset, hst-kortti

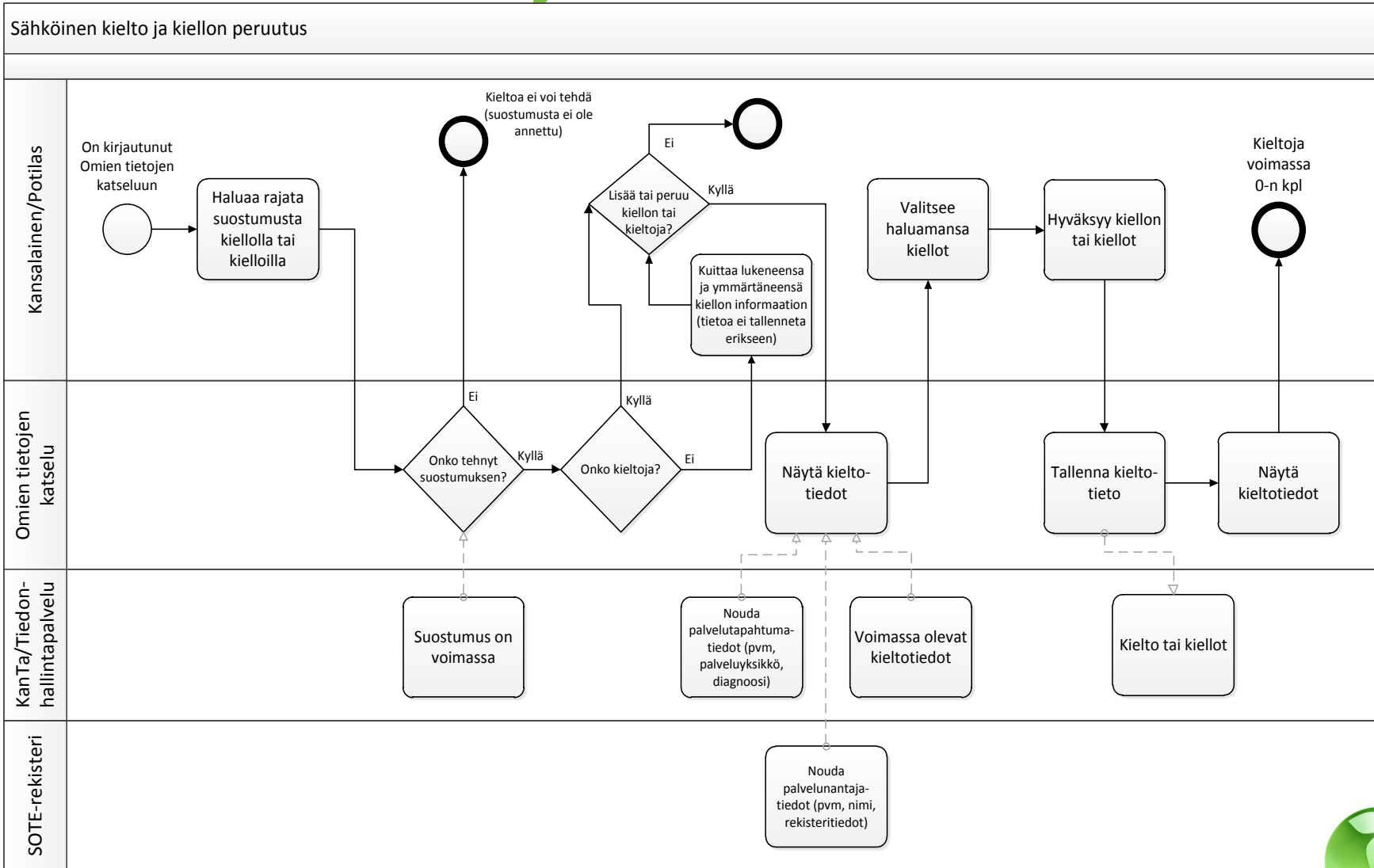


# Suostumuksenhallinta eKatselussa





# Luovutuskieltojen hallinta eKatselussa



# Suostumuslomakeluonnos

- Olen saanut tämän suostumuksen liitteenä olevat tiedot (linkki eArkisto-infoon ) valtakunnallisista tietojärjestelmäpalveluista ja niiden vaikutuksista potilastietojen käsittelyyn.
- Annan suostumukseni siihen, että sähköiseen potilastiedon arkistoon minusta tallennettuja tietoja saa luovuttaa valtakunnallisten tietojärjestelmäpalvelujen kautta terveydenhuollon palvelujen antajille minun henkilökohtaisen terveyden- ja sairaanhoidon järjestämiseksi ja toteuttamiseksi.
- Suostumus kattaa kaikki minusta sähköiseen potilastiedon arkistoon tallennetut tiedot ja myös suostumuksen antamisen jälkeen tallennettavat tiedot. Suostumus on voimassa toistaiseksi.
- Olen tietoinen siitä, että voin halutessani kieltää erikseen määrittelemieni tietojen luovuttamisen joko terveydenhuollon palvelujen antajan luona tai Omien tietojen katselun kautta.
- Olen tietoinen siitä, että voin halutessani peruuttaa antamani suostumuksen joko terveydenhuollon palvelujen antajan luona tai Omien tietojen katselun kautta.



# Kieltolomakeluonnos

- Olen saanut tämän luovutuskiellon liitteenä olevat tiedot (linkki eArkisto-infoon ) valtakunnallisista tietojärjestelmäpalveluista ja niiden vaikutuksista potilastietojen käsittelyyn. Potilastiedot ovat aina tiedot tallentaneen terveydenhuollon palvelujen antajan käytettävissä.
- Kiellän sähköiseen potilastiedon arkistoon minusta tallennettujen tietojen luovuttamiseen valtakunnallisten tietojärjestelmäpalvelujen kautta toiselle terveydenhuollon palvelujen antajalle seuraavien palvelutapahtumien ja/tai terveydenhuollon palvelujen antajien osalta.
- Olen tietoinen siitä, että tekemäni luovutuskiellon kattamat tiedot eivät ole käytettävissä edes siinä tapauksessa, että olisin äkillisen henkeä uhkaavan sairauden tai loukkaantumisen vuoksi tajuton ja sen vuoksi kykenemätön peruuttamaan tekemäni kiellon.
- Tietojen luovutuskielto on voimassa toistaiseksi. Olen tietoinen siitä, että voin halutessani peruuttaa tekemäni luovutuskiellon terveydenhuollon joko palvelujen antajan luona tai Omien tietojen katselun kautta.

