



# eReseptin tuotantokäyttö

Marina Lindgren, Kela  
Terveystuotannon atk-päivät 15.05.2012

# Tässä esityksessä

- Käyttöönottojen tilanne ja eteneminen
- eReseptin rahoituksesta
- eResepti-palvelun käyttöä kuvaavia tunnuslukuja
- Kokemuksia ja havaintoja

# eReseptin käyttö etenee (eReseptilaki)

- eResepti apteekkeihin 1.4.2012 mennessä
- eResepti julkiseen terveydenhuoltoon 1.4.2013 mennessä (paitsi Ahvenanmaa)
- eResepti yksityiseen terveydenhuoltoon 1.4.2014 mennessä
  - Yksityisen terveydenhuollon toimintayksiköissä
  - Terveydenhuollon toimintayksikön tiloissa toimivien itsenäisten ammatinharjoittajien vastaanotolla
- Liittyminen vapaaehtoista
  - Itsenäisenä ammatinharjoittajana toimivalle lääkärille ja hammaslääkärille, joka ei toimi terveydenhuollon toimintayksikön tiloissa

# eReseptin kevät 2012



Apteekit  
valmiina!

# Julkisen terveydenhuollon eReseptin käyttöönotot 5/2012

Q1-2 / 2011

Varsinais-Suomi  
Turku  
20.5.2010

Kymenlaakso  
Kotka  
6.4.2011

Itä-Savo  
9.6.2011

Länsi-Pohja  
16.6.2011

Q3- 4 / 2011

Päijät-Häme  
15. - 19.9.2011  
alk.

Kanta-Häme  
24.11.2011 alk.

Lappi 1  
Pello  
15.12.2011 alk.

Q1-2 / 2012

Varsinais-Suomi 1  
( alk. 17.1.)

Etelä-Karjala (EKSOTE alk.18.1.)

Keski-Uusimaa (Kuura alk. 30.1.)

Pohjois-Karjala (alk. 17.3.)

Kymenlaakso (alk. 20.3.)

Itä-Uusimaa 1 (Loviisa 26.3.)

Lappi 2

Vantaa, Kerava (alk. 2.4.)  
Tuusula (alk. 11.4.)

Pirkanmaa (alk. Tampere 2.4)

Etelä-Savo (alk. 2.5.)

HUS HYKS 1 (alk. 30.4.)

**Apteekit**  
**1.4.2012**

Q3 - 4 / 2012

Helsinki  
Espoo  
Kauniainen

HUS 2  
Itä- Uusimaa 2  
Länsi-Uusimaa

Etelä-Pohjanmaa1

Keski-Pohjanmaa

Varsinais-Suomi 2

Vaasan seutu 1

Pohjois-Pohjanmaa 1

Pohjois-Savo 1

Pirkanmaa 2

Pohjois-Karjala 2

Q1/ 2013

Satakunta

Keski-Suomi

Kainuu

Etelä-Pohjanmaa 2

Pohjois-Savo 2

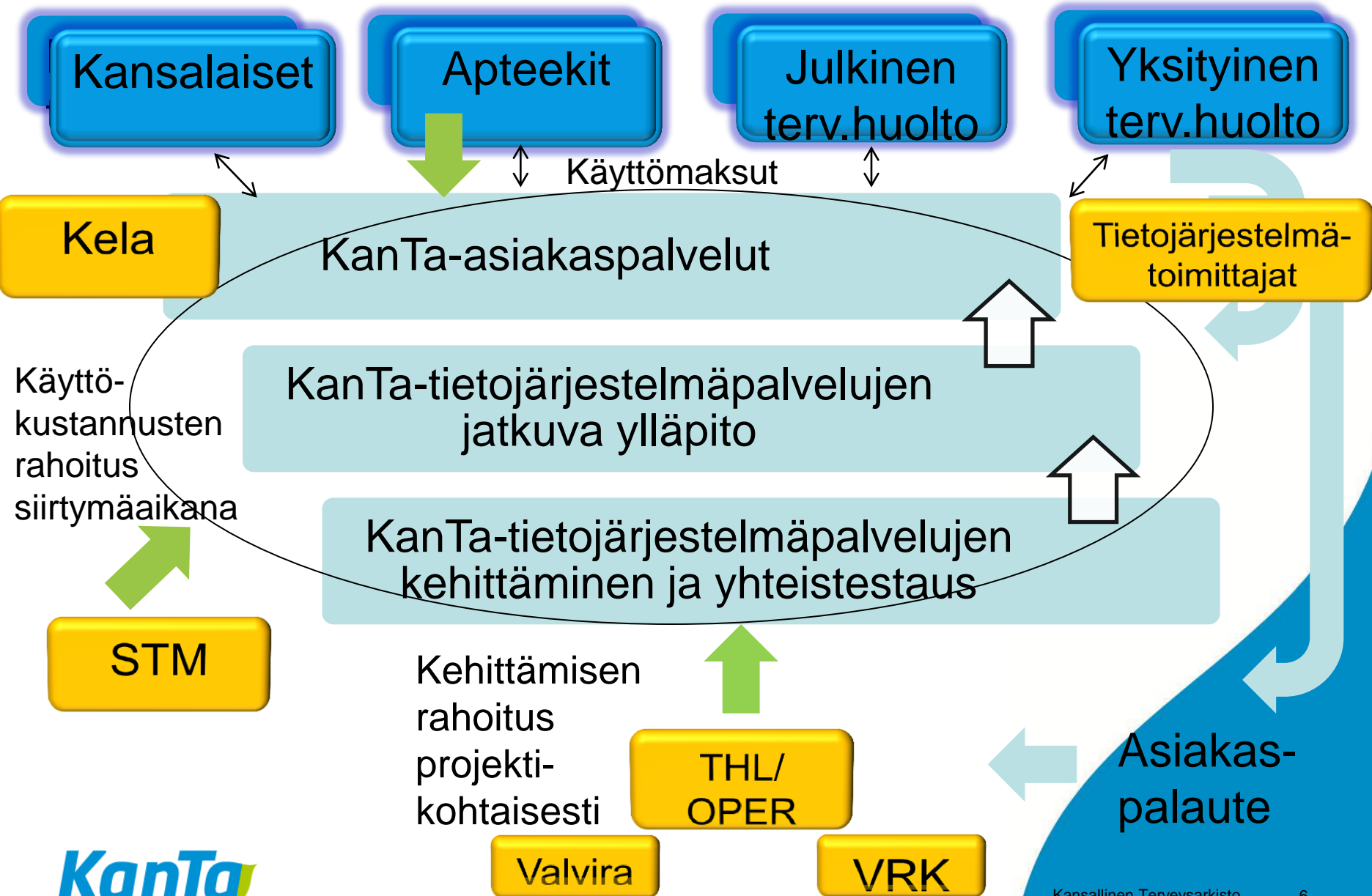
Vaasan seutu 2

Pohjois-Pohjanmaa 2

Lappi 3

**Julkinen**  
**terveydenhuolto**  
**1.4.2013,**  
**yksityinen th**  
**1.4.2014**

# KanTa-palvelujen tuottaminen



# Kelan KanTa-palvelujen rahoitus

- Palvelurahasto (1.1.2012 lukien), voittoa tavoittelematon
- Rahoittajat: palvelujen käyttäjäorganisaatiot, THL (sopimusperusteisesti, kehitysprojektit), STM (pääosa käyttöönottovaiheen käyttökustannuksista)
- Kustannukset kohdennetaan palveluille aiheuttamisperiaatteella tai laskennallisesti
  - Kela tilittää 21 % kerätyistä käyttömaksuista suoraan VRK:lle korvaukseksi varmennepalveluista
- Apteekkien käyttömaksu 3,9 snt/toimitettu eResepti
- Julkisen terveydenhuollon asukasmäärään perustuva käyttömaksu v. 2013 alkaen 25,4 snt/asukas

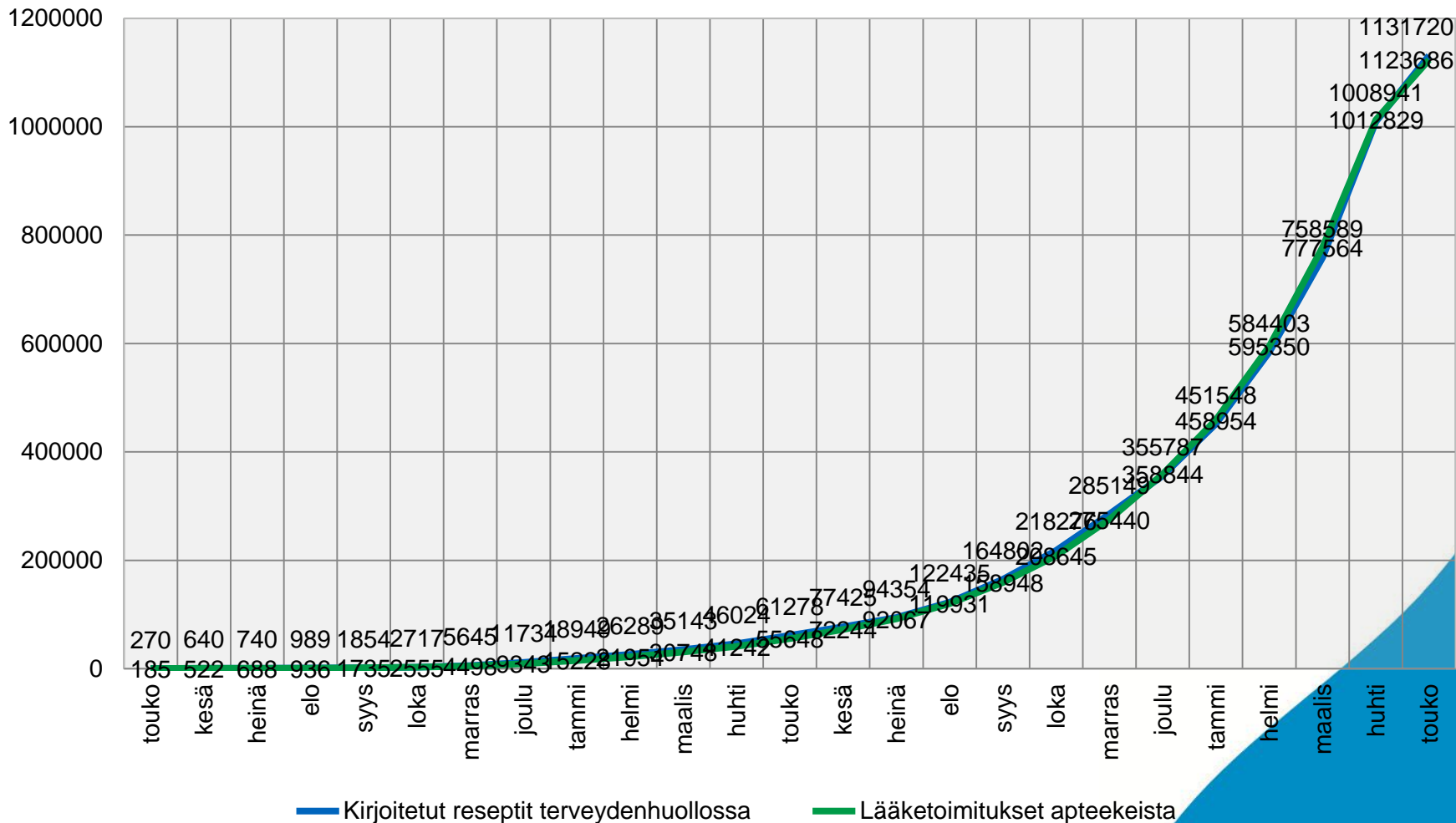
# eResepti-palvelua kuvaavia tunnuslukuja

- eResepti-palvelun asiakkaina
  - yli 800 apteekkia ja sivuapteekkia,
  - runsas 1/3 julkisen terveydenhuollon toimintayksiköistä 12 sairaanhoitopiirin alueella (=tuhansia palveluyksiköitä)
  - Yli 320 000 henkilöllä eResepti
  - Omien tietojen katselu -palvelua käyttänyt yli 72 000 henkilöä
- Auditoituja ja Reseptikeskukseen liittyneitä potilastieto- ja apteekkijärjestelmiä 8
- V. 2011 eReseptejä kirjoitettiin 344 043
  - V. 2012 756 000 14.5. mennessä
- V. 2011 eReseptejä toimitettiin 349 501
  - V. 2012 764 800 14.5. mennessä



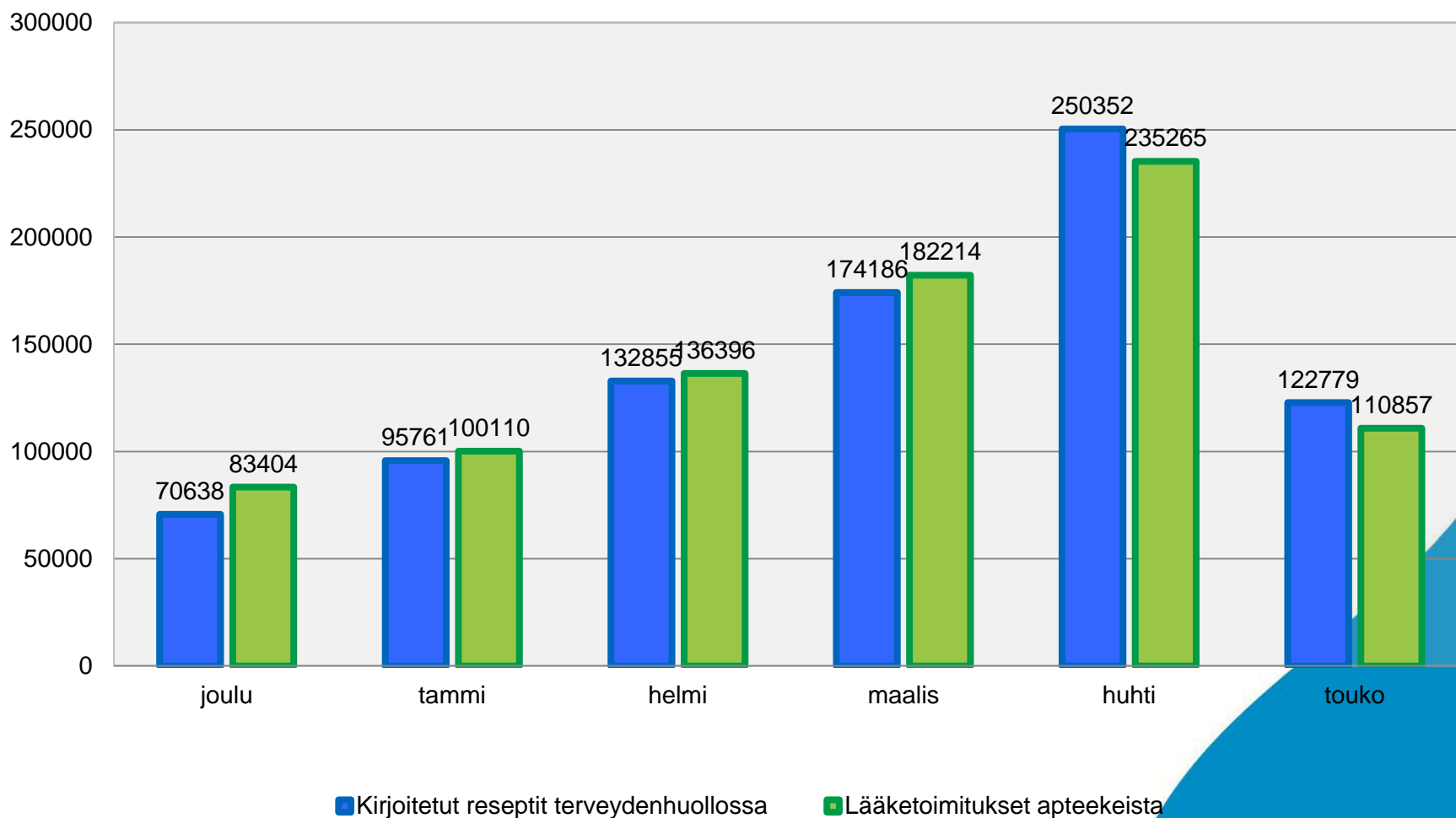
# Kirjoitetut ja toimitetut eReseptit 20.5.2010 alkaen

14.5.2012



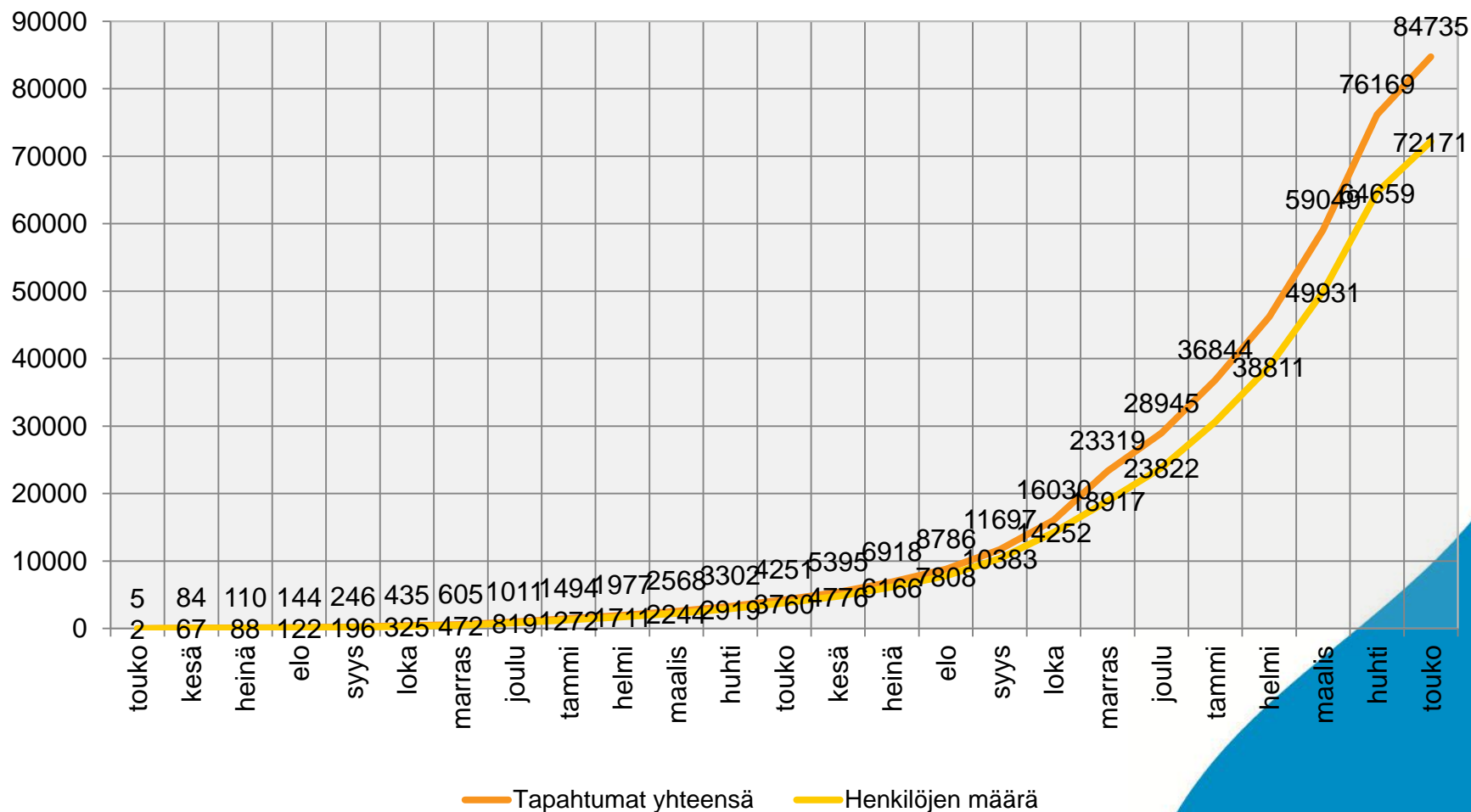
# Kirjoitetut ja toimitetut eReseptit viim. 6 kk

14.5.2012



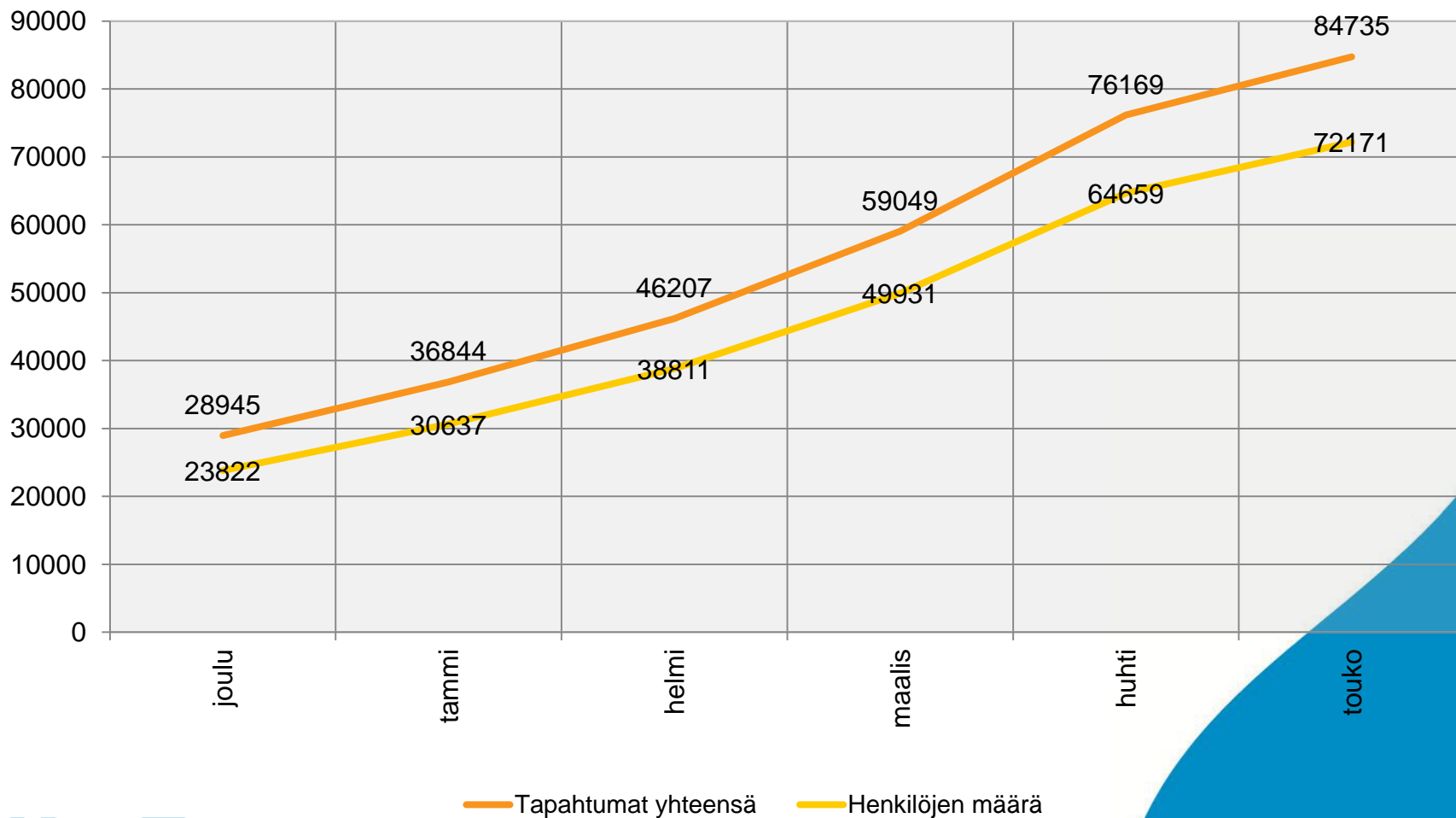
# Omien tietojen katselu -palvelu 20.5.2010 lähtien

14.5.2012



# Omien tietojen katselu, edell. 6 kk

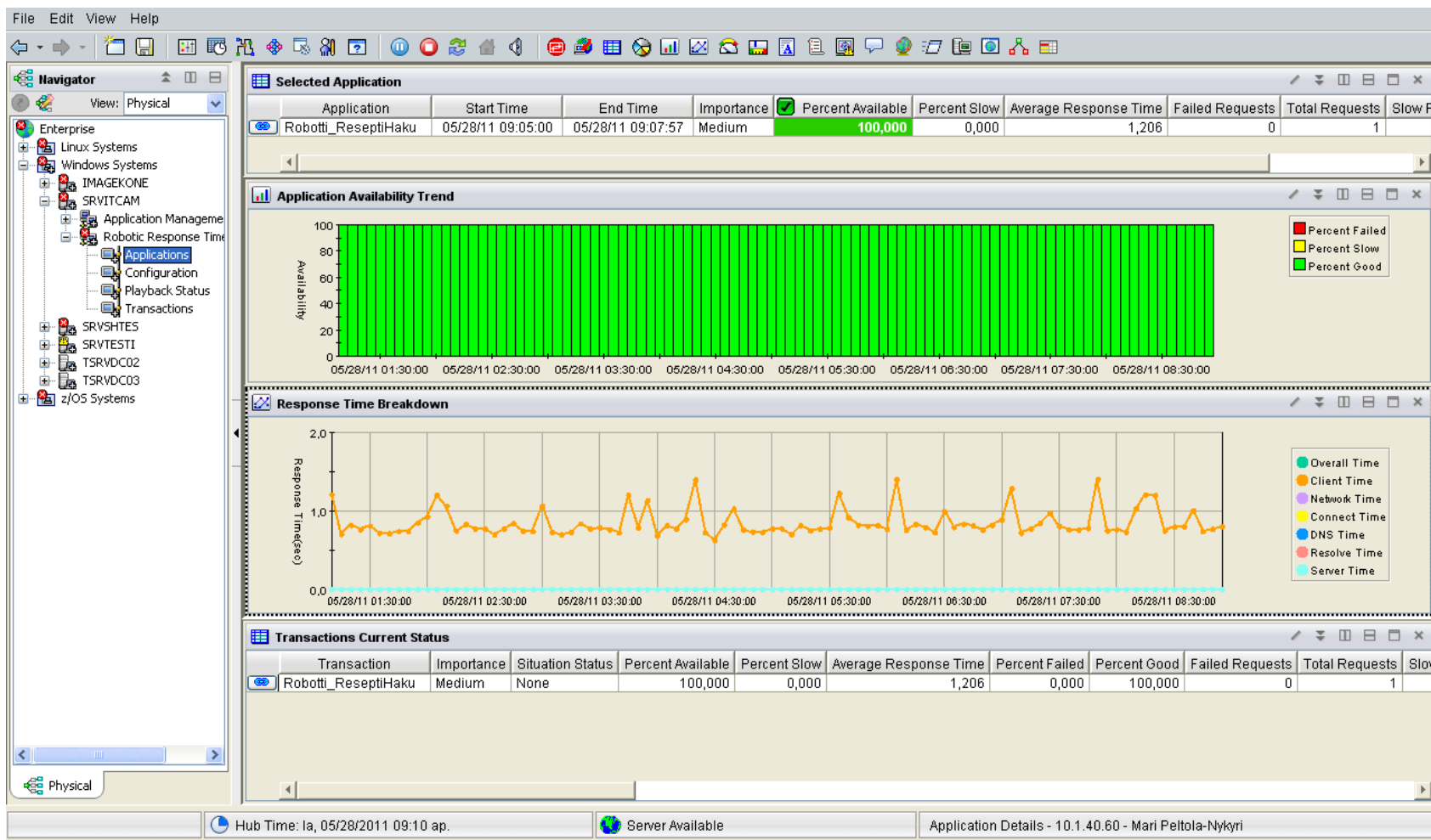
14.5.2012



# Kokemuksia ja havaintoja

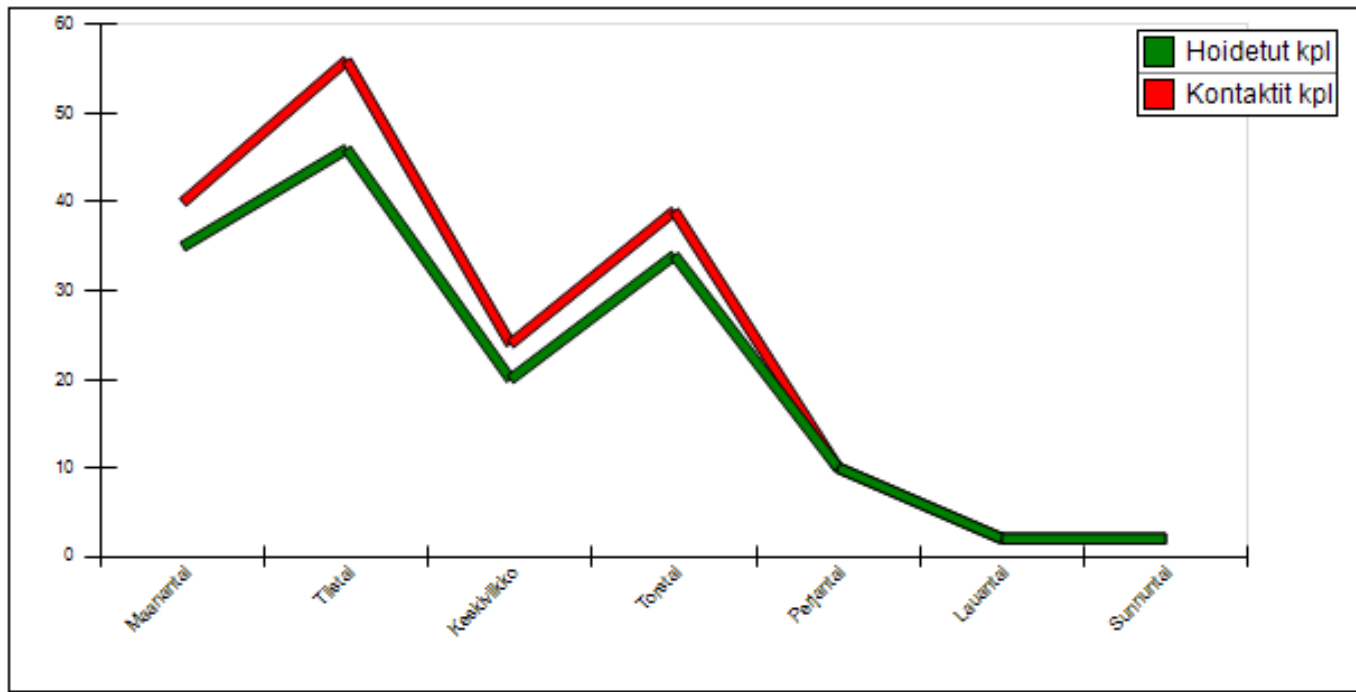
- Käyttöönottoa edeltävät yhteiset valmistelupalaverit tärkeitä (alueellinen ja valtakunnallinen yhteistyö)
- Käyttöönottojen aikataulut ja vaiheistus
- KanTa.fi-sivustolla runsaasti tietoa eri toimijoille
- Liittymishakemus, yhteystietojen muutokset, tietyt lomakkeet ja tietosuojavastaavan ohjeet käyttöön [kanta.fi/ekstranetistä](https://kanta.fi/ekstranetista) (tarvitaan Katso-tunnukset)
- eReseptin toimintamallien (eReseptin verkkokoulu) käytännönläheinen läpikäynti työyksiköissä ml. tuotannon häiriötilanteet
- Käyttäjien jatkuva koulutus ja tekninen tuki

# Reseptikeskuksen tekninen valvonta



# Tekninen KanTa-tuki 1.1.-30.4.2012

- Ensisijaisesti tietohallinnon asiantuntijoille ja järjestelmätoimittajille/palveluntuottajille
- Yhteydenottoja yht. 263 (38 % ratkaistu välittömästi, 62 % vaatinut KanTa-asiantuntijoiden selvitystä)



# Muita käynnissä olevia tehtäviä

- eReseptin raportoinnin kehittäminen
- eReseptin tietojen käsittelyn seurannan ja valvonnan kehittäminen
  - Määrittelyihin käyttötapaukset lokien valvonnasta ja sisällöstä
  - Yhteistyö tietosuojavastaavien kanssa valvonnan kehittämiseksi
- Asiakasviestintä tärkeä osa arkea
  - Elokuussa valtakunnan mediassa eResepti-tietoisku
- Toimintamallien ja -prosessien kehittäminen jatkuu
- Teknisen valvonnan ja tuen jatkuva kehittäminen
- Lainsäädännön kehittäminen
  - Auditointia koskevat säännökset
  - eReseptilain muutokset



Kiitokset tähänastisesta. Jatketaan määrätietoisesti eteenpäin yhteistyössä!



## Kiitos mielenkiinnosta!

Kela, IT-osasto, KanTa-palvelut  
PL 78, 00381 Helsinki  
[kanta@kanta.fi](mailto:kanta@kanta.fi)

Tekninen KanTa-tuki  
[tekninentuki@kanta.fi](mailto:tekninentuki@kanta.fi)  
puh. 020 634 7787