

ATK sote-integraatiossa Varsinais-Suomen sairaanhoitopiirin kannalta

O-P Lehtonen

Varsinais-Suomen sairaanhoitopiiriä



Terveystieteiden ATK-päivät 28.-29.5.2013



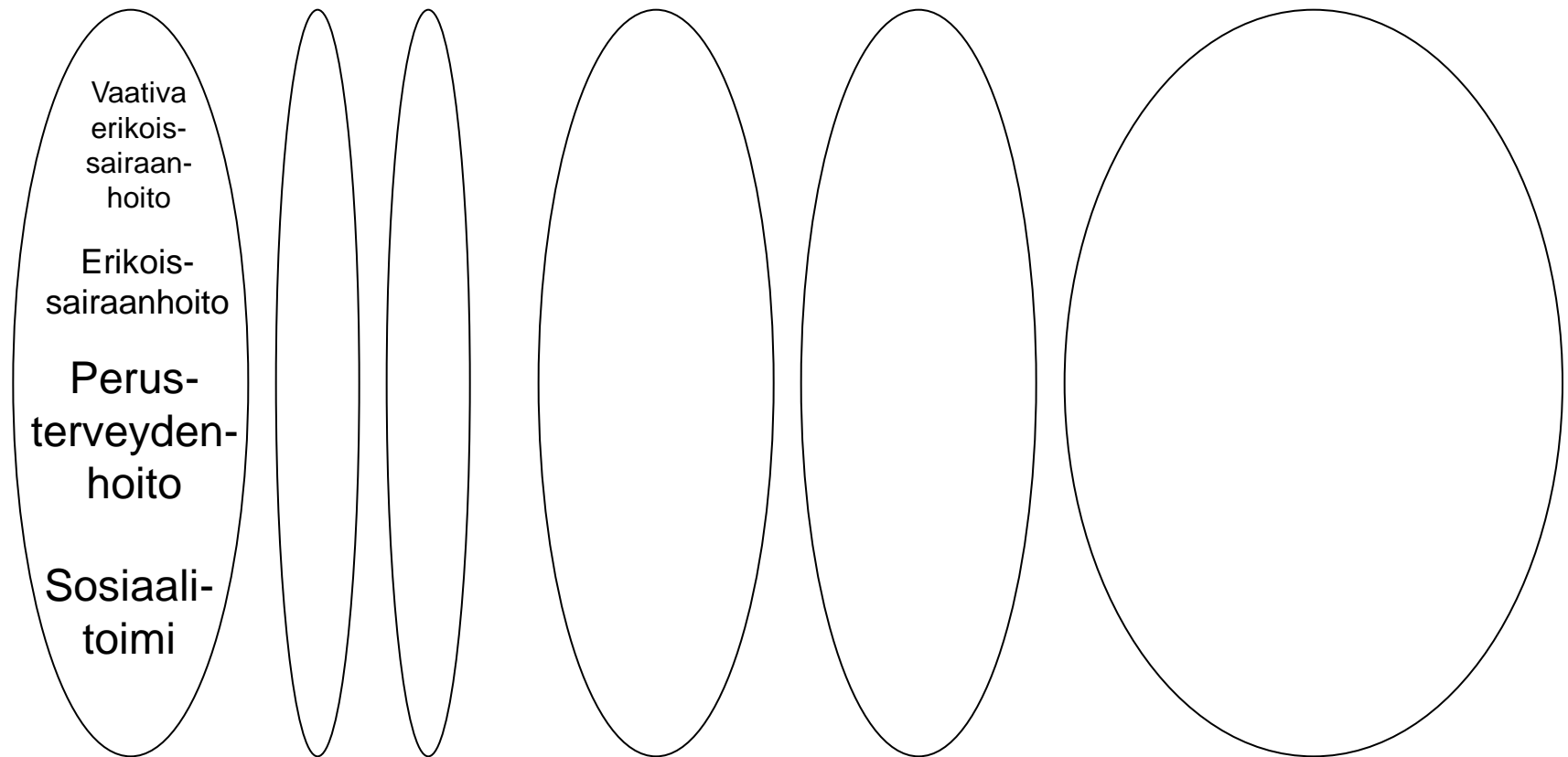
Terveydenhuollon ATK-päivät 28.-29.5.2013

Varsinais-Suomen
Sairaanhoitopiirin
perustehtävä



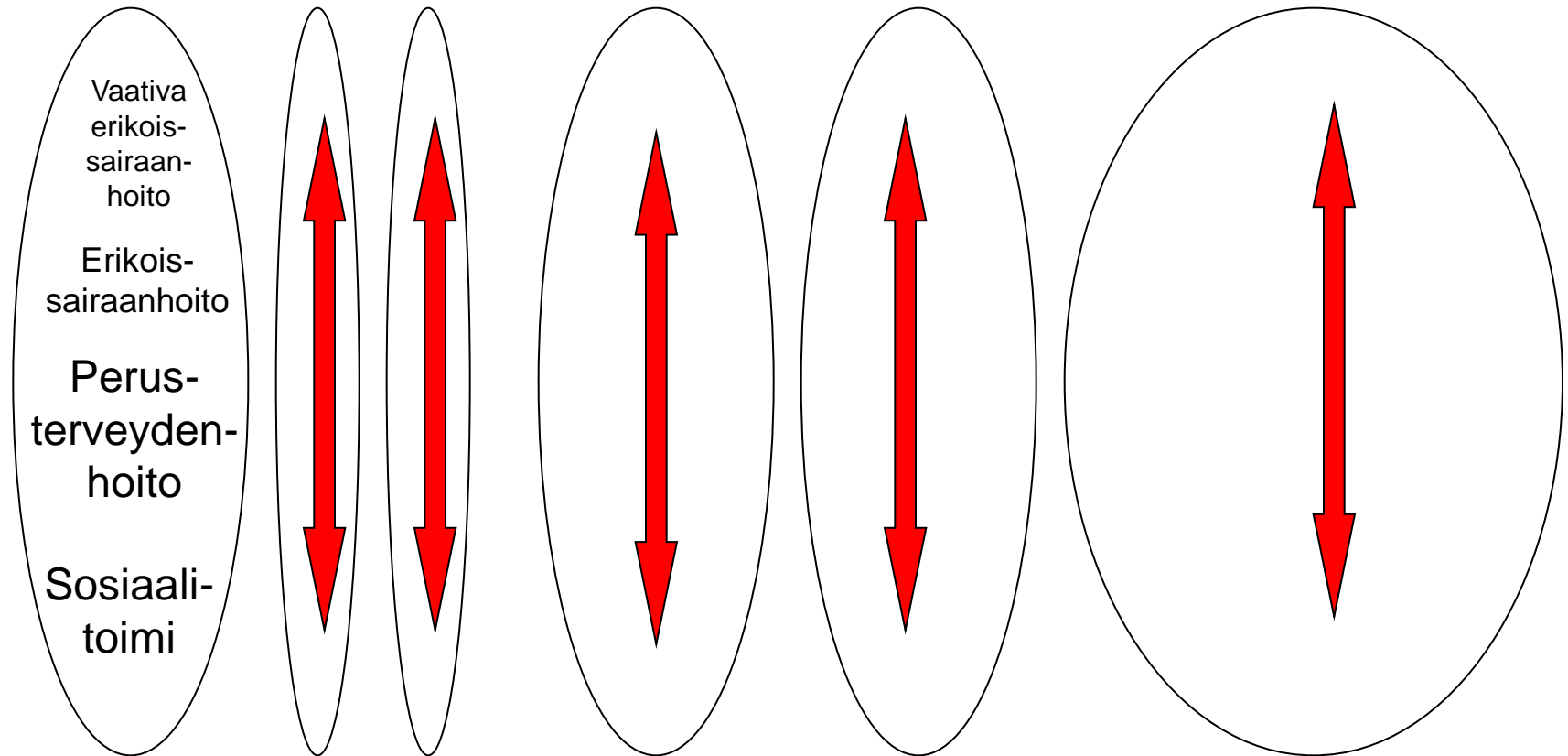
**Lisäämme terveyttä, elinvuosia
ja sosiaalista hyvinvointia**

Suomen SOTE - ongelma



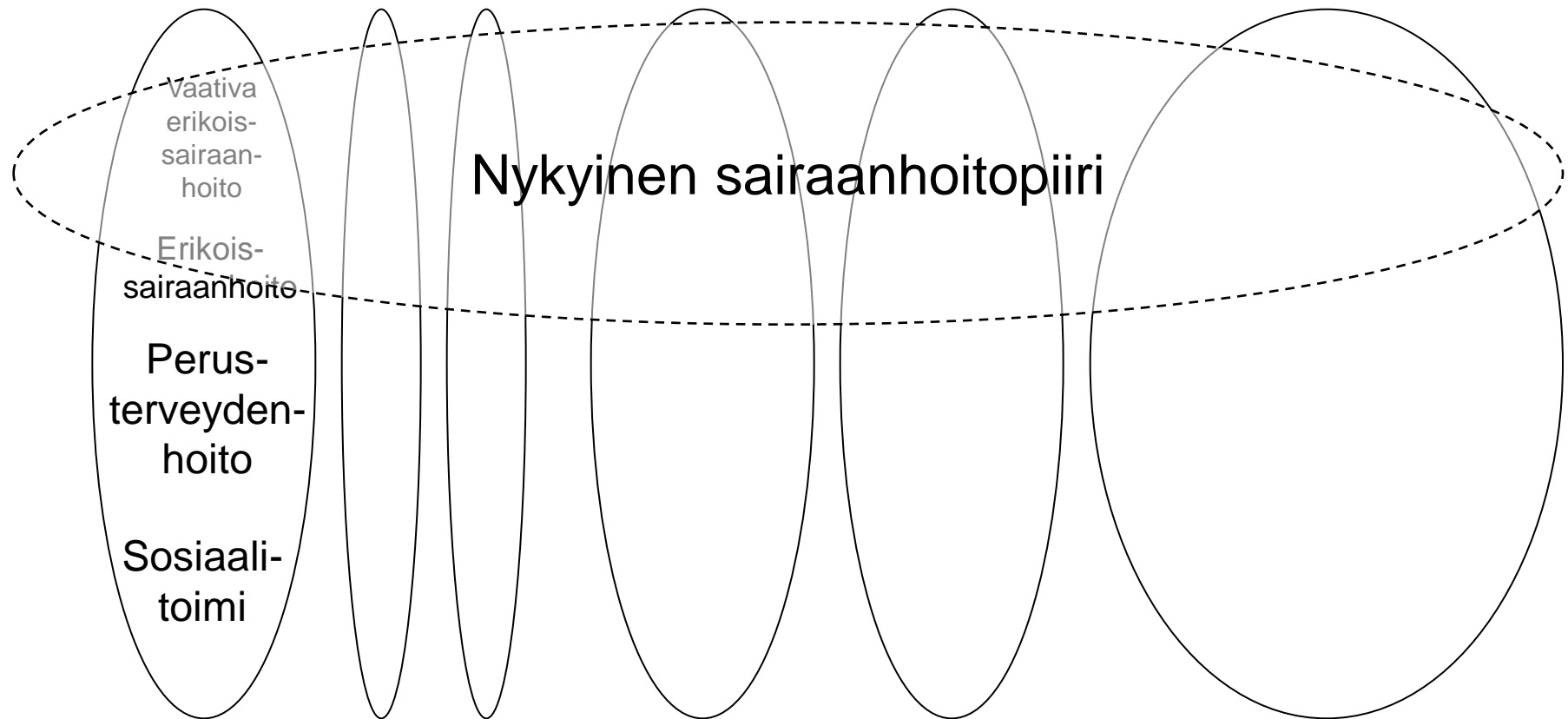
1. Suuri määrä erikokoisia kuntia
2. Kokemus ja tahto kehittää sosiaali- ja terveystalvelut integroidusti

Suomen SOTE - ongelma



1. Suuri määrä erikokoisia kuntia
2. Kokemus ja tahto kehittää sosiaali- ja terveystalvvelut integroidusti

Suomen SOTE - ongelma



1. Suuri määrä erikokoisia kuntia
2. Kokemus ja tahto kehittää sosiaali- ja terveystalvolut integroidusti

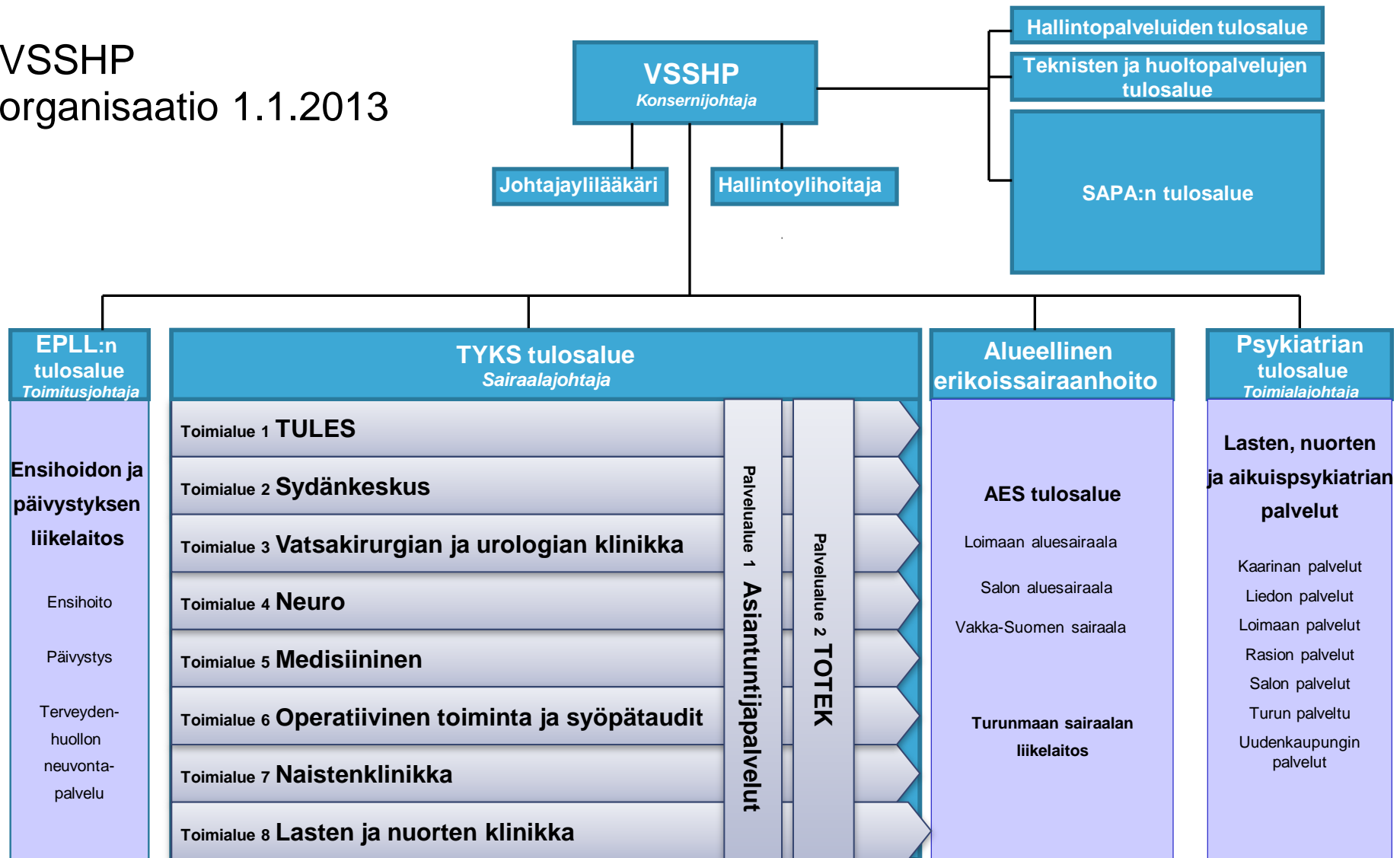
Terveydenhuoltolaki § 3

- *erikoissairanhoidolla* tarkoitetaan lääketieteen ja hammaslääketieteen erikoisalojen mukaisia sairauksien ehkäisyyn, tutkimiseen, hoitoon, ensihoitoon, päivystykseen ja lääkinnälliseen kuntoutukseen kuuluvia terveydenhuollon palveluja;

Uudet erikoisalalat Suomessa 2013

anestesiologia ja tehohoito	korva- nenä- ja kurkkutaudit	perinnöllisyyslääketiede
endokrinologia	käsikirurgia	plastiikkakirurgia
foniatria	lastenkirurgia	psykiatria
fysiatria	lastenneurologia	radiologia
gastroenterologia	lastenpsykiatria	reumatologia
gastroenterologinen kirurgia	lastentaudit	silmätaudit
geriatria	liikuntalääketiede	sisätaudit
ihotaudit ja allergologia	naistentaudit ja synnytykset	suu- ja leukakirurgia
infektiosairaudet	nefrologia	sydän- ja rintaelinkirurgia
kardiologia	neurokirurgia	syöpätaudit
keuhkosairaudet ja allergologia	neurologia	terveydenhuolto
kliininen farmakologia ja lääkehoito	nuorisopsykiatria	työterveyshuolto
kliininen fysiologia ja	oikeuslääketiede	urologia
kliininen hematologia	oikeuspsykiatria	verisuonikirurgia
kliininen kemia	ortopedia ja traumatologia	yleiskirurgia
kliininen mikrobiologia	patologia	yleislääketiede
kliininen neurofysiologia		

VSSHP
organisaatio 1.1.2013



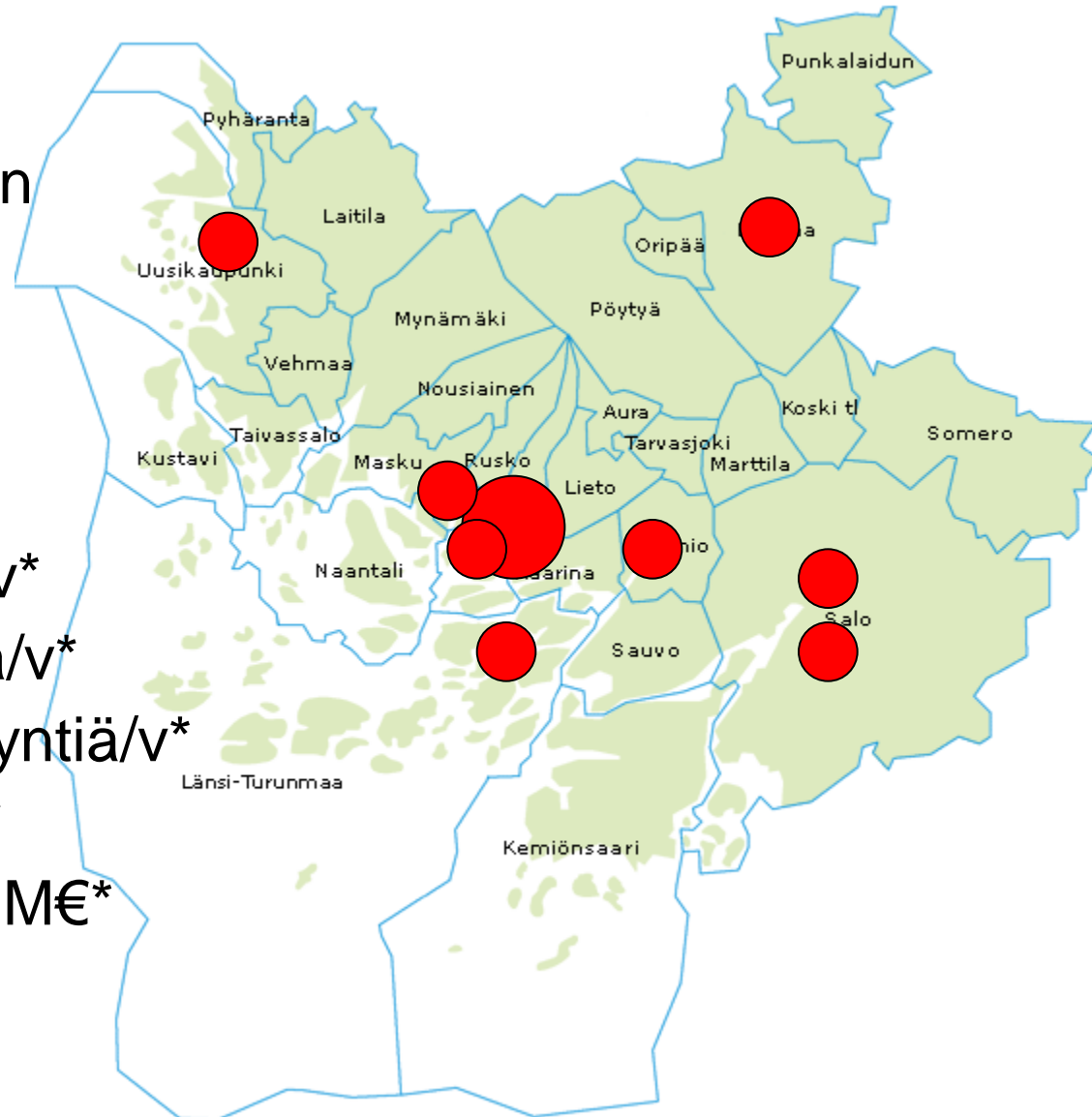
Erikoissairaanhoito ja tietojärjestelmät

- Erikoissairaanhoidon palvelu ei ole niinkään hoito kuin **tieto**.
 - Tieto potilaan sairauden syystä
 - Tieto jatkohoidon ohjeista
 - Tieto siitä, mistä tietoa saa

VSSHP lyhyesti

- 29 jäsenkuntaa + Turun yliopisto
- n. 465.000 asukasta
- 1.303 sairaansijaa
- Työntekijöitä 7.560
- n. 71.000 hoitajaksoa/v*
- n. 350.000 hoitopäivää/v*
- n. 770.000 avohoitokäyntiä/v*
- n. 37.800 leikkausta/v*
- toiminnan kulut n. 569 M€*

(* vuonna 2011)



Terveyskeskus	Järjestelmä
Härkätien terveyskeskus	Effica
Kaarinan terveyskeskus	Effica
Kemiönsaaren terveyskeskus	Abilita
Laitilan terveyskeskus	Effica
Loimaan terveyskeskus	Pegasos
Länsi-Turunmaan terveyskeskus	Pegasos
Naantalin terveyskeskus	Pegasos
Paimion-Sauvon terveyskeskus	Effica
Perusturvakuntayhtymä Akseli/terveyskeskus	Effica
Pöytyän terveyskeskus	Effica
Raision terveyskeskus	Effica
Salon terveyskeskus	Effica
Someron terveyskeskus	Effica
Turun terveyskeskus	Pegasos

Terveydenhuoltolaki

- **9 §:** Sairaanhoidopiirin kuntayhtymän on vastattava yhteisen potilastietorekisterin edellyttämistä **koordinoititehtävistä** sekä huolehdittava siitä, että tietojärjestelmien välityksellä tapahtuvissa **tietojen luovutuksissa noudatetaan 2 ja 3 momentissa säädettyjä velvoitteita.**

Terveydenhuoltolaki

- **33 §:** Lisäksi sairaanhoitopiirin kuntayhtymä vastaa alueellaan tehtäväalansa tutkimus-, kehittämis- ja koulutustoiminnasta sekä kunnallisen terveydenhuollon tietojärjestelmien yhteensovittamisesta.

Koordinaatioryhmän linjaus kuntauudistuksen sekä sosiaali- ja terveydenhuollon palvelurakennemuutoksen yhteensovittamiseksi sekä sosiaali- ja terveydenhuollon järjestämislain keskeisiksi periaatteiksi. 8.5.2013

ERVA

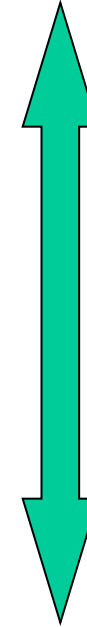
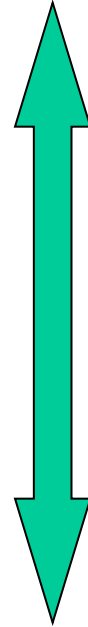
- Uuden sote-ervan perustehtävät ovat:
 - 1. turvata yhdenvertaisuus erityisesti sote-alueiden yhteistyötä vaativissa keskitettävissä palveluissa
 - 2. **päällekkäisyyksien ja kilpavarustelun välttäminen**; voimavarojen tarkoituksenmukainen ohjaus, joka varmistaa 2013 säädettävän päivystysasetuksen mukaisen 24/7 päivystyksen koordinoinnin erva-alueella.
 - 3. Tutkimuksen, kehittämisen ja opetuksen alueellinen koordinaatio (= opetuksen, tutkimuksen ja kehittämisen perusinfra ja muiden edellytysten varmistaminen, tutkimusrahoituksen tarkoituksenmukainen kohdentaminen, monialaisen osaamisen varmistaminen ja koulutustarpeen ennakointi)

Erikoisalakohtaiset järjestelmät

Pienet lokalisaatiokustannukset

Toimintokeskeisyys

Perusterveydenhuollon järjestelmät

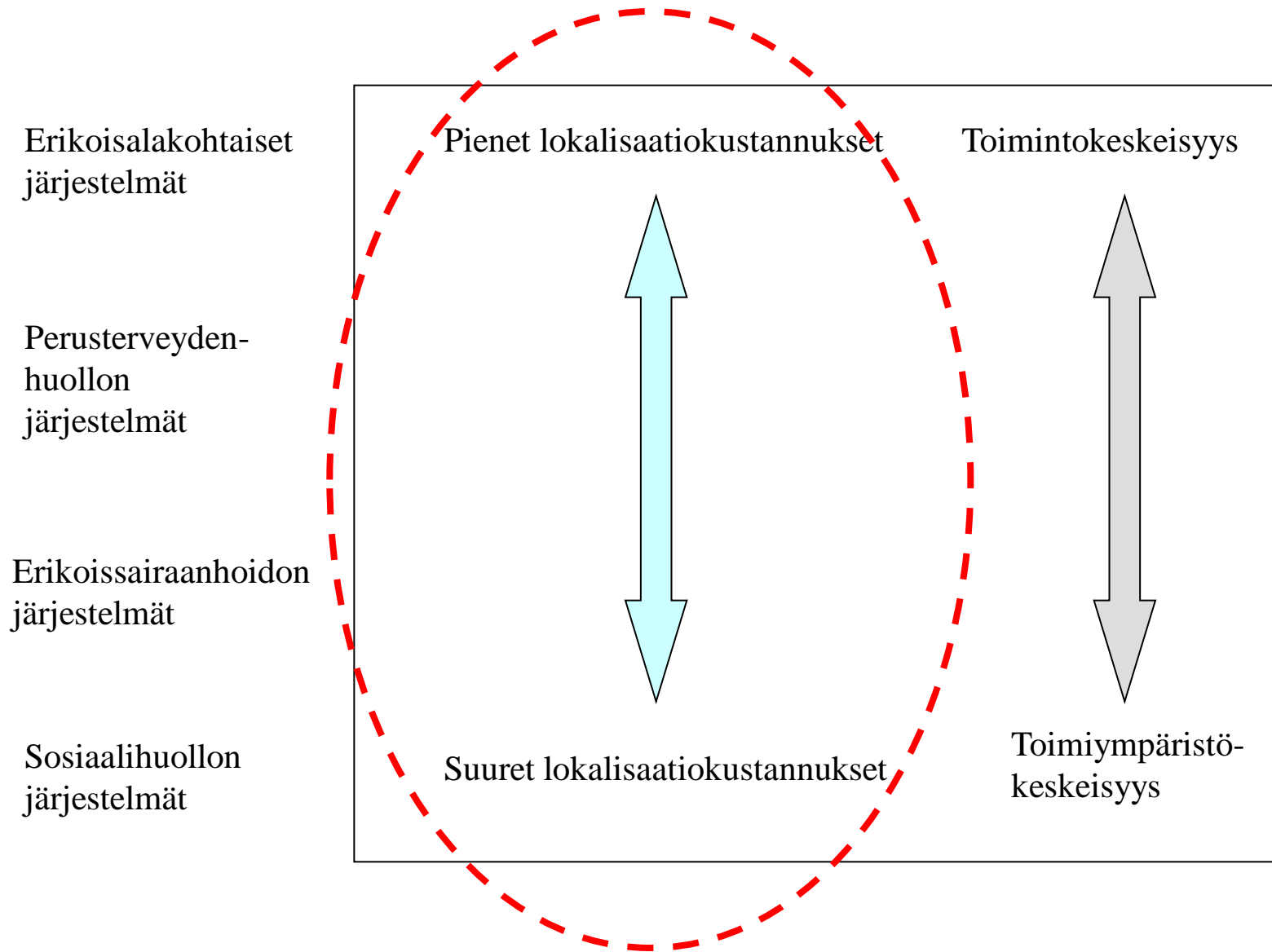


Erikoissairanhoidon järjestelmät

Suuret lokalisaatiokustannukset

Toimiympäristökeskeisyys

Sosiaalihuollon järjestelmät



Vaikea tehdä kannattavaa tuotetta

Varsinais-Suomen terveydenhuollon järjestämissuunnitelma

- Varsinais-Suomen terveydenhuollon järjestämissuunnitelman neljä kärkiteemaa.
 - Ensihoitopalvelun organisointi
 - Päivystysjärjestelmän toimivuus
 - **Tietojärjestelmien kehittämistarpeet**
 - Menettelytavat perusterveydenhuollon ja erikoissairaanhoidon palvelujen yhteensovittamisessa

Varsinais-Suomen terveydenhuollon järjestämissuunnitelma

Tavoitetila

- Varsinais-Suomen sairaanhoitopiirin alueella **yhteensopiva potilastiedon kokonaisuus**, joka vastaa sekä erikoissairaanhoidon, perusterveydenhuollon että sosiaalitoimen tarpeisiin koko alueella. Tämä antaa parhaat mahdollisuudet myös **sähköisen asioinnin kehittämiseen**.
- **Yhteensopivan järjestelmäkokonaisuuden tavoite** tulee ottaa huomioon tietojärjestelmien kehittämiseen liittyvässä lyhyemmän aikavälin suunnittelussa ja toteutuksessa, jotta voidaan minimoida tietojärjestelmien muutoksiin liittyvien välivaiheiden määrä ja vähentää tarvetta alueellisille erillisinvestoinneille.

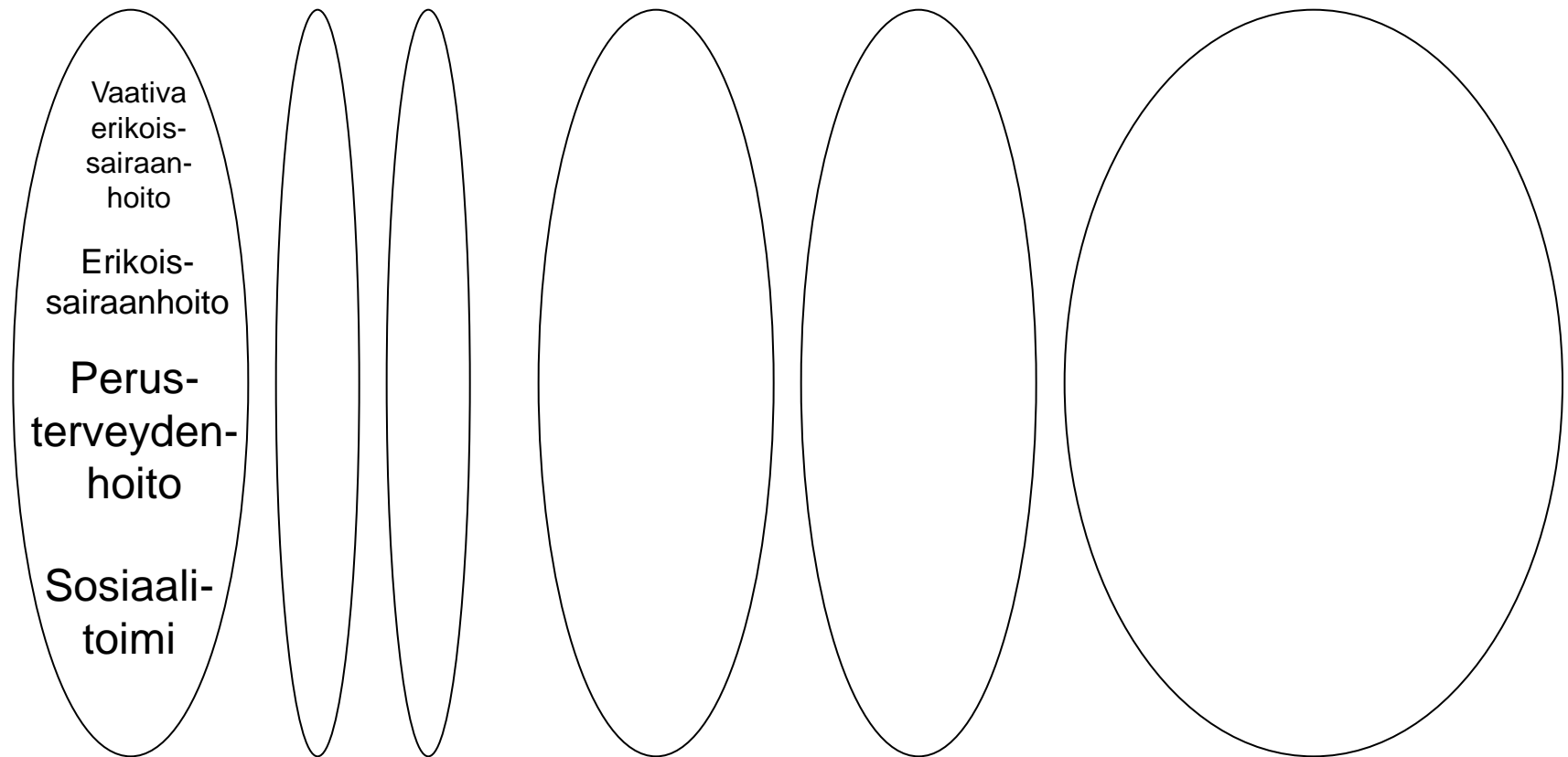
Varsinais-Suomen terveydenhuollon järjestämissuunnitelma

Toimenpidelinjaukset

- *Terveydenhuollon tietojärjestelmäkehittämistä ohjaamaan nimetään laaja-alainen koordinaatioryhmä. .*
- *Koordinaatioryhmän ohjauksessa kuvataan alueen nykyinen terveydenhuollon tietojärjestelmäarkkitehtuuri, olemassa olevat tietovarannot ja niiden sisältö sekä näiden tavoitetila.*
- *Määrittelyn pohjalta laaditaan kuntien ja sairaanhoitopiirin yhteinen toimenpidesuunnitelma tietosisältöjen ja terveydenhuollon tiedon hallinnan kokonaisuuden saattamiseksi sellaiseen muotoon, että **tietoa voidaan hyödyntää erikoissairaanhoidon, perusterveydenhuollon ja sosiaalitoimen tarpeisiin koko sairaanhoitopiirin kattavalla alueella.***

Minkälainen olisi maailma, jos erikoissairaanhoito, perusterveydenhuolto ja sosiaalitoimi saisivat tänä vuonna käyttöönsä yhteensopivan ja yhteiskäyttöisen tietojärjestelmän?

Suomen SOTE - ongelma



1. Suuri määrä erikokoisia kuntia
2. Kokemus ja tahto kehittää sosiaali- ja terveystalvelut integroidusti

Ovretveit ym. 2010. An integrated health and social care organization in Sweden: Creation and structure of a unique local public health and social care system. Health Policy 97

- **Mikä on oleellista sosiaali- ja terveyspalveluiden integraatiossa?**
(kvalitatiivinen tutkimus kolmesta organisaatiosta Ruotsissa)
 1. Pitää tapahtua jotain **makrotasolla**, mutta se ei yksin riitä, koska eri kulttuurit suojaavat alueitaan
 2. Pitää kehittää vahvempia **kannusteita** integraation lujittamiseksi
 3. Pitää olla samanaikaista **käytännön** potilastyön kehittämistä

Ovretveit ym. 2010. An integrated health and social care organization in Sweden: Creation and structure of a unique local public health and social care system. Health Policy 97

- **Mikä on oleellista sosiaali- ja terveystalveluiden integraatiossa?**

(kvalitatiivinen tutkimus kolmesta organisaatiosta Ruotsissa)

1. Pitää tapahtua jotain **makrotasolla**, mutta se ei yksin riitä, koska eri kulttuurit suojaavat alueitaan
 - Joku ”sotku” pitää aikaansaada
2. Pitää kehittää vahvempia **kannusteita** integraation lujittamiseksi
 - Kannuste voi olla se, että työn tulokset paranevat
3. Pitää olla samanaikaista **käytännön** potilastyön kehittämistä
 - Työyhteyden pitää säilyä

Ovretveit ym. 2010. An integrated health and social care organization in Sweden: Creation and structure of a unique local public health and social care system. Health Policy 97

- **Miten ATK auttaisi sosiaali- ja terveyspalveluiden integraatiossa?**

1. Pitää tapahtua jotain **makrotasolla**, mutta se ei yksin riitä, koska eri kulttuurit suojaavat alueitaan
 - Voi olla tarvittava makrotason muutos (huonoon tai hyvään suuntaan...)
2. Pitää kehittää vahvempia **kannusteita** integraation lujittamiseksi
 - Kannuste voi olla se, että työn tulokset paranevat ja **näkyvät**
3. Pitää olla samanaikaista **käytännön** potilastyön kehittämistä
 - **Työyhteyden** varmistaminen