

# PSOP-ratkaisu

Terveydenhuollon ATK-päivät  
29.5.2013

Taina Kaila  
Projektijohtaja  
Turun kaupunki



SÄHKÖINEN PALVELUSETELI- JA  
OSTOPALVELU -JÄRJESTELMÄ

KL-Kuntahankinnat Oy



# PSOP

- 
- **PSOP = PalveluSeteli- ja OstoPalvelujärjestelmä**
- **Palvelusetelijärjestelmä isojen kaupunkien määrittelystä toteutukseen**
- **Ainakin kolme/neljä ulottuvuutta**
  - Ratkaisu palvelujen muutostarpeeseen - Tarve
  - Yhteistyö – uuden toimintamallin luominen
  - Yhteistyö eri toimijoiden kanssa
  - Järjestelmä – yhteinen järjestelmä



# Mistä lähdettiin ja miksi – Tarve

- - Hyvinvointipalveluiden järjestäminen – miten tuotetaan
    - 2,3 mrd € vuodessa yksityisten palveluntuottajien tuottama palvelu
    - Ostopalvelu
    - Palveluseteli, laki v. 2009
  - Asiakkaiden valinnanvapaus
  - Muuttuva yhteiskunta - kunnan rooli – tuottajasta järjestäjäksi
  - Ikääntyvä väestö
  - Palvelutarpeiden sisällön muutos
  - Asiakkaiden omatoimisuus – avustettuna tai ilman
  - Palvelumarkkinoiden elinvoimaisuuden parantaminen



# Suurten kaupunkien yhteistyöstä toteutukseen

- - V. 2011 Espoo, Helsinki, Kouvola, Turku, Tampere, Oulu ja Vantaa aloittivat yhteistyön tavoitteenaan kehittää tietojärjestelmä, joka vastaisi
    - Lisääntyvään palvelutarpeeseen
    - Manuaalityön vähentämiseen
    - Hallinnointityön vähentämiseen
    - Käyttöön otettavissa kunnasta tai palvelusta riippumatta -> kansallinen ratkaisu
    - Kattava sähköisen asioinnin mahdollisuus kuntalaiselle
  - Vaatimusmäärittely valmistui keväällä 2012
  - Syksyllä 2012 haettiin valtionavustusta SADe-ohjelman sosiaali- ja terveysalan palvelukokonaisuudesta
  - 1,4 M€



# Kaupunkien välinen yhteistyö

- 
- Usein kehittämissuhteisiin ilmeisesti ohjautuu/valitaan/hakeutuu henkilöt, jotka ovat valmiita moneen –
  - mukana noin 250 asiantuntijaa
- Periaatteet on hyvä olla, mutta niiden soveltaminen on tärkeämpää
- Joustavuus
- Halu löytää ratkaisu
- Yhteinen tavoite vaatii kompromisseja
  
- Yhteistyö työryhmissä – Hankeryhmä
  - Tiivis ja innokas työ
  - Taustatyö omassa kaupungissa
- Yhteistyö päättäjien kesken



# Kaupungin sisäinen

- 
- Eri hallintokunnat/toimialat
- Palveluseteli palvelujen järjestämistapana vielä uusi
- Yhteisen kielen ja ymmärryksen löytäminen
- Tietotekniikka tukemaan palvelun järjestämistä
- Sitouttaminen – miten sitouttaa ihmisiä mukaan toimintaan, jota ei tunneta ja oikeastaan tiedetä, miten tämä auttaa minua vai auttaako lainkaan
- Osallistuminen nopealla rytmillä – työajan priorisointi
- Päätöksen teko



# Yhteistyökumppanit

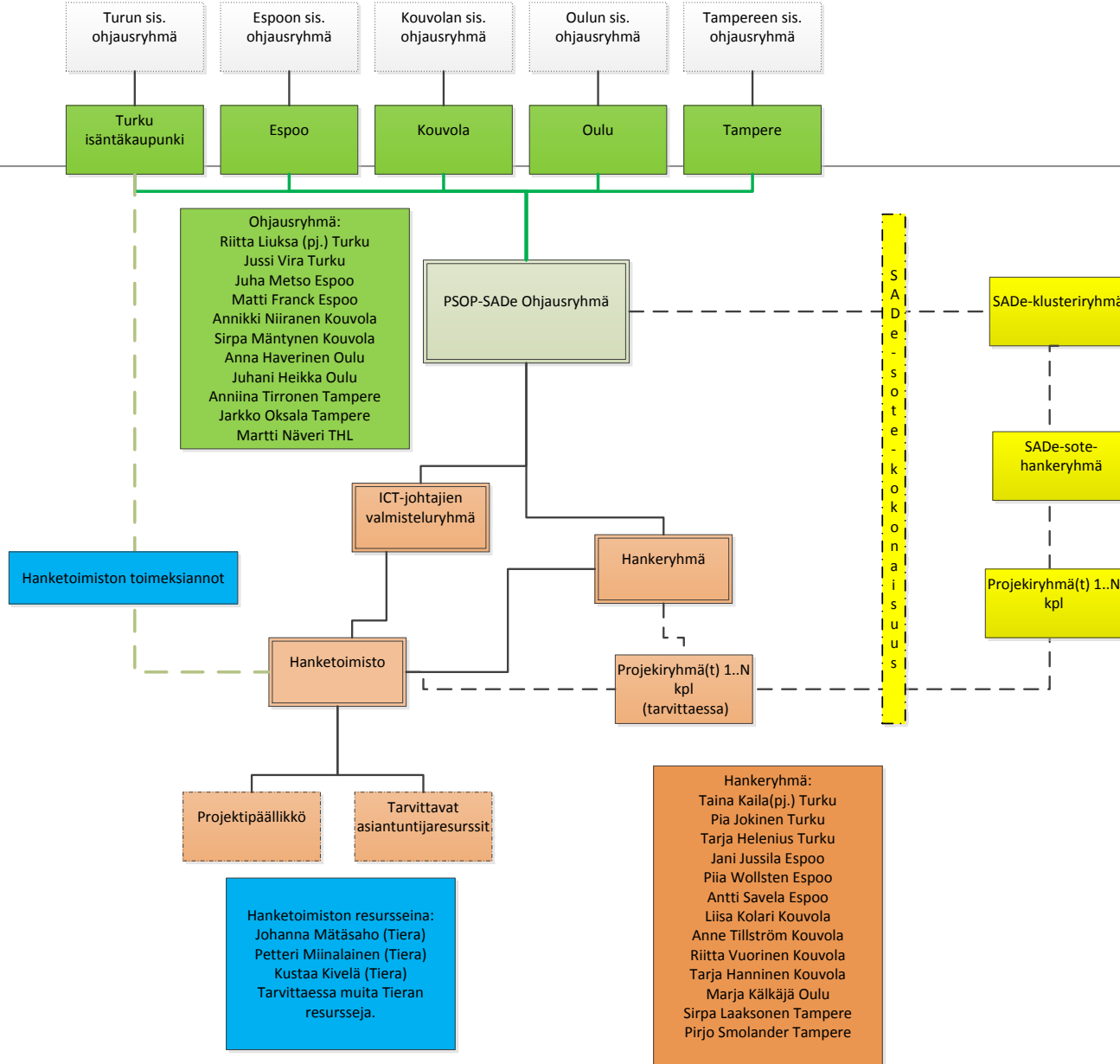
- 
- THL, - SADe-rahoitus
  - Tulee vastata rahoittajan vaatimukseen
- Kuntien Tiera Oy, KL-Kuntahankinnat Oy, STM, Tilaajavastuu, Valvira jne
- Kaikilla on toiveita, tarpeita, vaateita – mutta myös annettavaa
- Hienoa, että on mielenkiintoa tähän hankkeeseen
- ”Ihmisiä ne on sielläkin”
- Toimittaja yhteistyö



# Hankintaa ja toteutusta tekemään - yhteistyökumppanit

- 
- Espoo
- Kouvola
- Turku (isäntäkaupunki)
- Oulu
- Tampere
- Terveyden ja hyvinvoinnin laitos (SADe-sote-palvelukokonaisuus)
- Kuntien Tiera Oy (hanketoimisto)
- KL-Kuntahankinnat Oy
  
- Toimintaperiaatteet :
  - Yhdessä tekeminen ja aikaansaaminen,
  - Kokonaan uudenlaisen toimintamallin luomiseksi,
  - Asiakkaita ja palvelun käyttäjiä varten,
  - Kiinnostavia ja toimivia, käytössä olevia toimintatapoja hyödyntäen



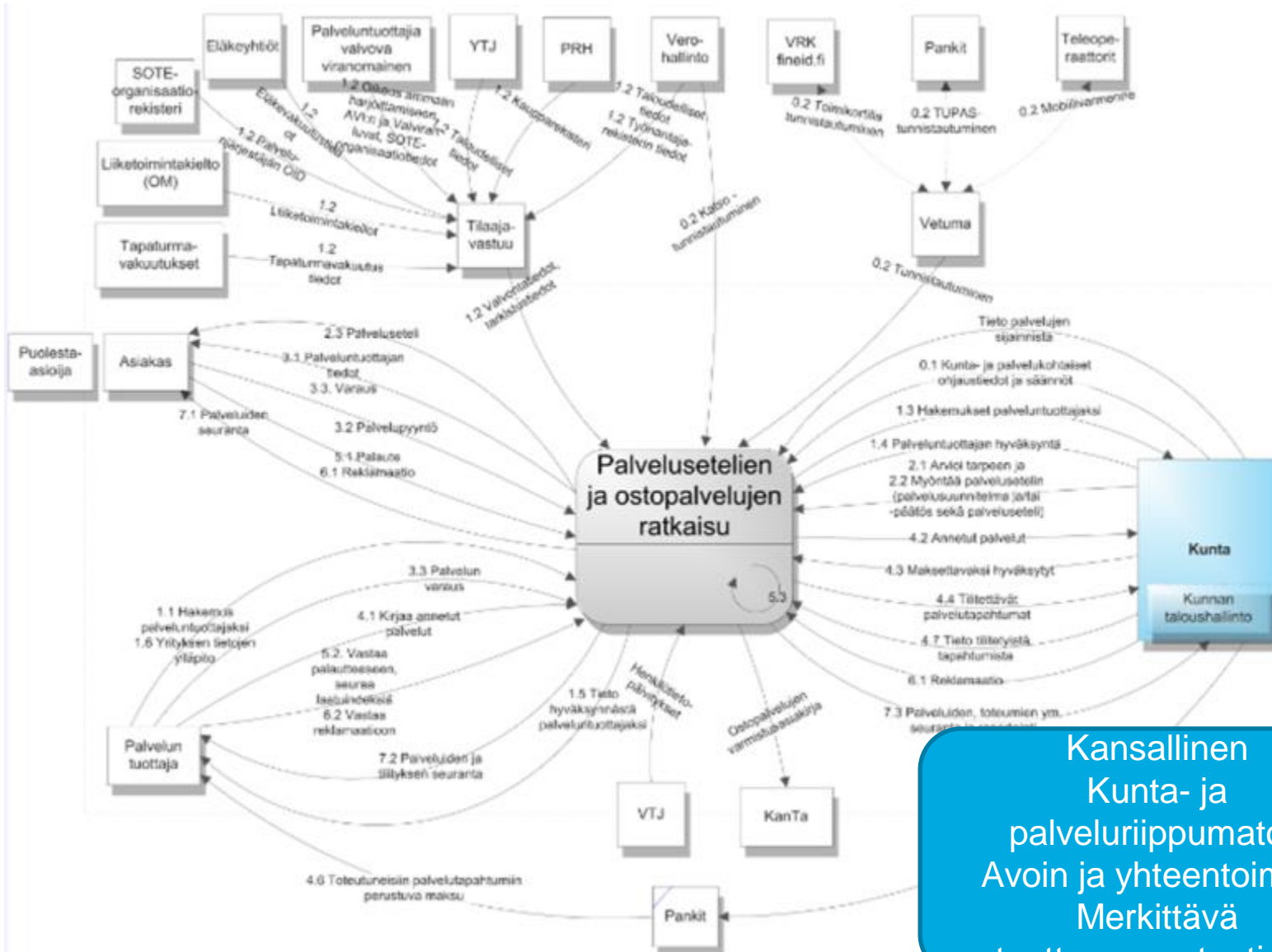




# Keskeiset kohdat

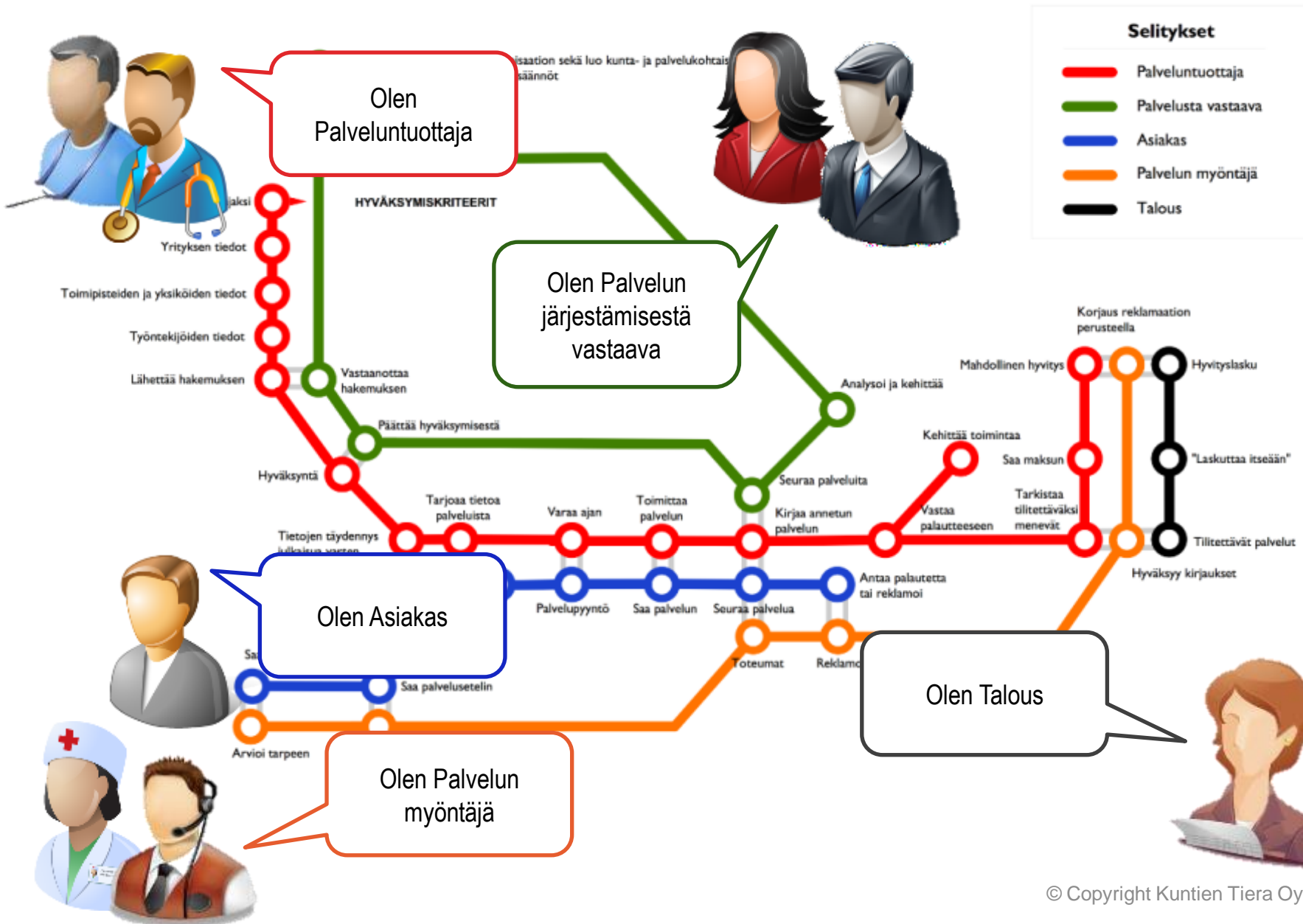
- PSOP on **valtakunnallinen** ratkaisu kuntakentän hyvinvointipalvelujen **järjestämisen tueksi** ja **toimintamalli uudistukseen**
- Sama järjestelmä soveltuu käytettäväksi kunnasta, järjestämistavasta (palveluseteli tai ostopalvelu) ja **palvelusta riippumatta**, ja on näin ollen sopiva kansalliseksi ratkaisuksi
- Projektin toteuttajakaupunkeja ovat Espoo, Kouvola, Oulu, Tampere ja Turku
- Projektin isäntäkaupunkina toimii Turku ja asiantuntijapalveluista vastaa Tiera, joka huolehtii myöhemmässä vaiheessa myös omalta osaltaan ratkaisun **valtakunnallisesta levittämisestä**
- **Myös** Tieraan kuulumattomat **kunnat** voivat ottaa ratkaisun käyttöönsä
- Tavoitteena on tarjota PSOP-järjestelmä, sen **helppo ja nopea käyttöönotto** sekä tarvittavat asiantuntijapalvelut **muutosvaiheen** johtamisen tueksi ja Tieran omistajakuntien sekä muiden kuntien käytettäväksi
- **THL:n SADe-hankkeeseen kuuluva sosiaali- ja terveysalan palvelukokonaisuus rahoittaa** Palveluseteli- ja ostopalvelujärjestelmän sekä toiminnan muutoksen toteuttamisprojektin kehittämistyötä

# PSOP palvelujen järjestämisen orkestroijana



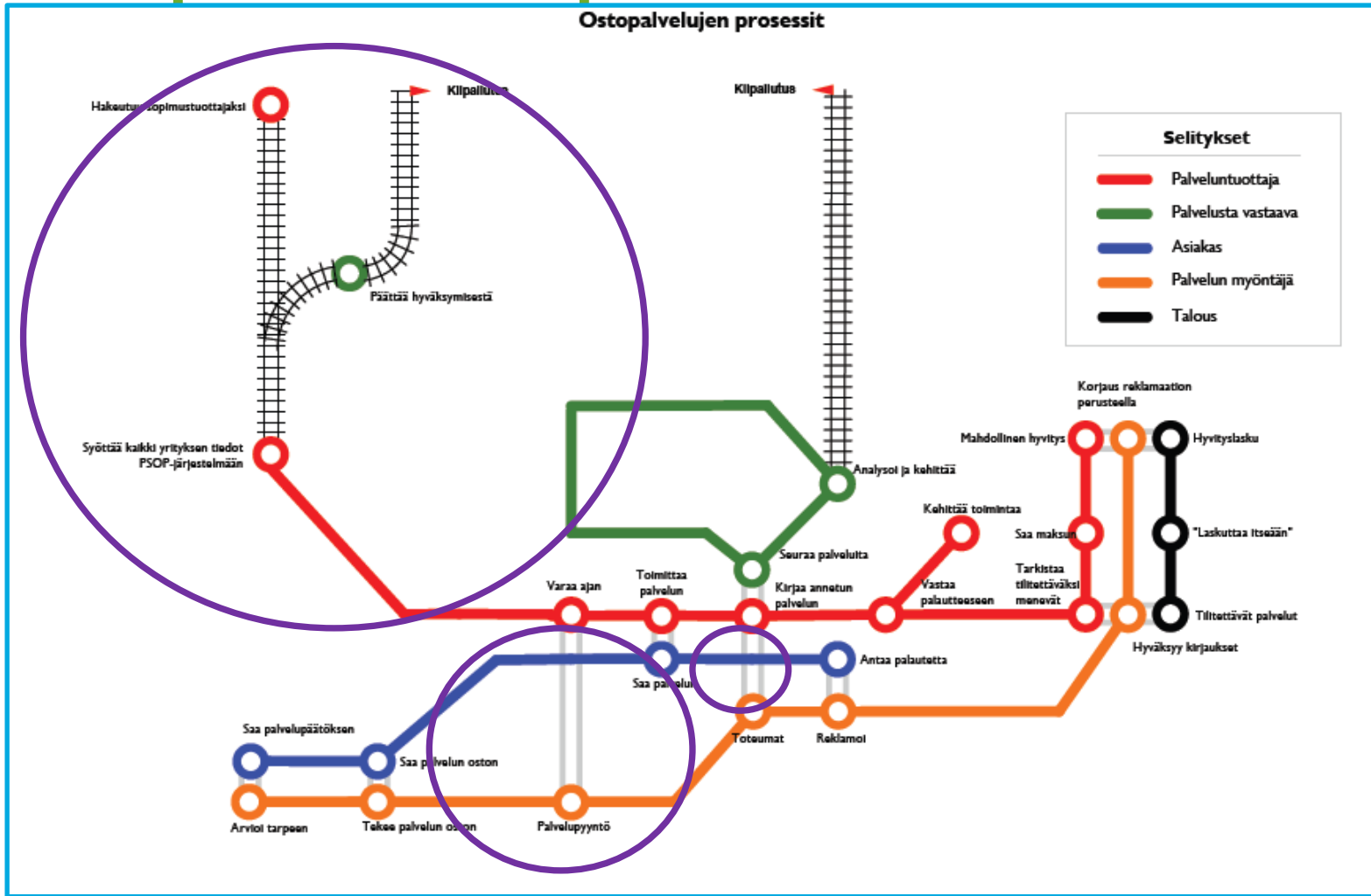
Kansallinen  
Kunta- ja  
palveluriippumaton  
Avoin ja yhteentoimiva  
Merkittävä  
tuottavuuspotentiaali

# PSOP käytännössä





# Ostopalvelut – keskeiset erot palveluseteliprosessiin





# Tavoitteesta todeksi

- 17.5.2013 hankinnan julkaisu Hilmassa
- Nyt suunnitellaan käyttöönottoa
- Syksyllä ihan oikeasti todeksi
- 31.12.2014 valmista
- Yhteistyössä kehittämistä



# Toteamisia matkan varrelta

- Radiosta kuultua: Ruislastujen tekijä
  - Meillä oli ensin pallo ja aloimme sitten kehittämään sitä
  - Mitä enemmän oli haasteita sitä varmemmin päätimme onnistua
  - Ja teknologia vaati muutoksia
- **Sopiiko, että ulos ei tulla ennen kuin valkoinen savu nousee....?**
- **Että ongelmassa ollaan taas (kyse ei ole enää haasteellisuudesta - vaan ONGELMASTA)**
- Ei mietitä sitä, kun se on tuskallista
- Yhteydenotto-ongelmia .... Mutta odotan hetken sitä XXX:n yhteydenottoa, olen kaikki konstit jo yrittänyt – paitsi kirjekyyhkyä.

Ihmeitä tapahtuu silloin tällöin,  
mutta kyllä niiden eteen saa tehdä  
tavattomasti töitä.



**Kiitos teille kuulijoille!**  
**ja**  
**Erityiskiitos kaikille projektissa mukanaolijoille!**