

Enemmän aikaa asiakastyölle

ATK-päivät 21.5.2014

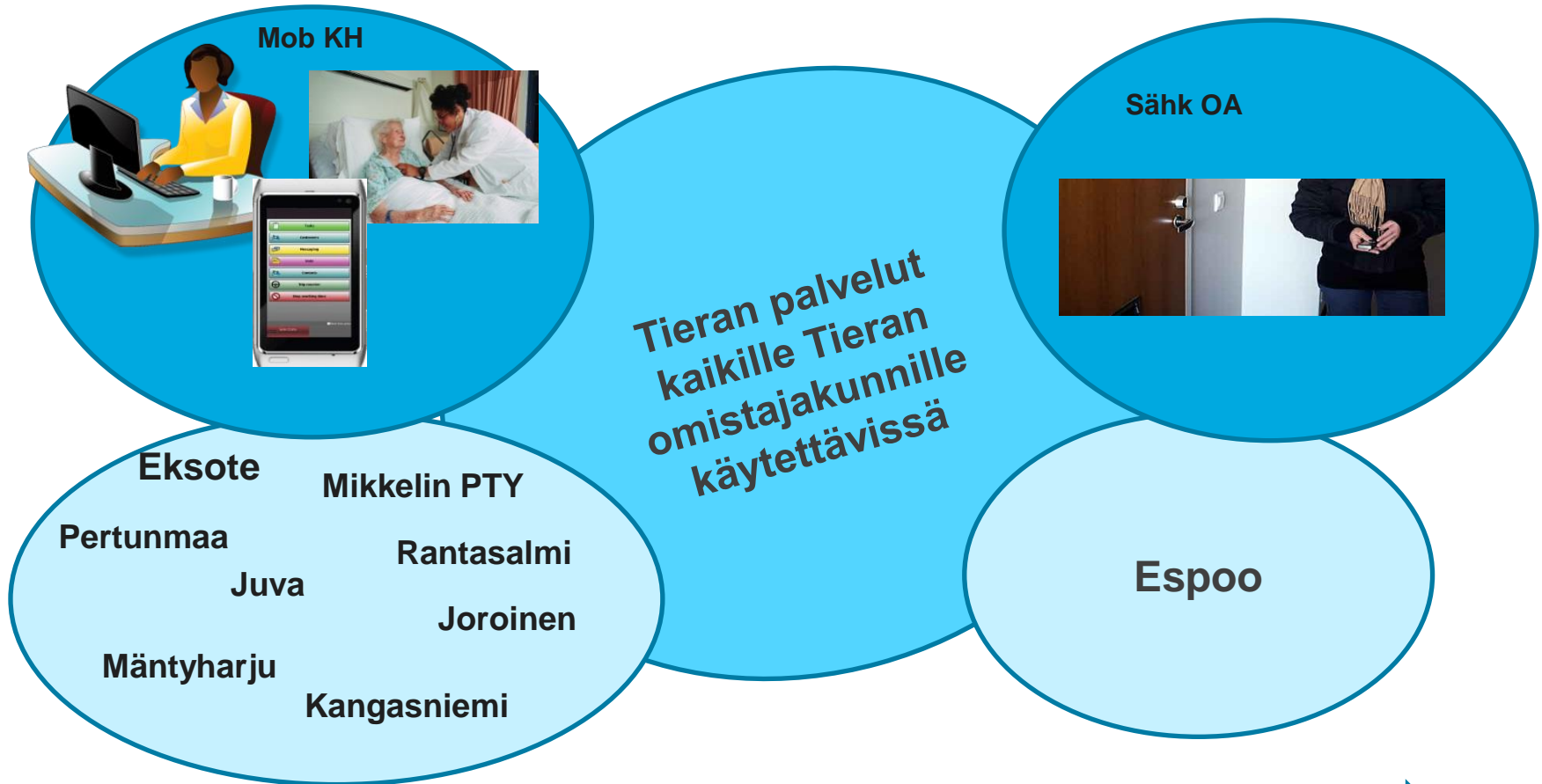
Kuntien Tiera Oy

ratkaisuvastaava

Ritva Turunen

Tiera mukana Kotihoidon prosessien kehitystyössä

Tieran Mobiili kotihoito ja Sähköinen ovenavaus palvelu kehitetty yhdessä edelläkävijäkuntien kanssa



Yhteinen jatkuva kehitystyö

tiera

Taustaa Tieran Mobiilikotihoidolle

Tieran Mobiilikotihoidon toiminnanohjauspalvelun kehitysprojekti 2012-13

- Kuntien kotihoidon prosessit ja tavoitteet linjattu ja tältä pohjalta tehty kilpailutus
- Tavoitteet asetettu kotihoidon ammattilaisten näkemysten ja prosesseista tehtyjen tutkimuksien perusteella
- Tiera on hankkinut palvelun FastROI Oy:ltä ja Mohinet Lahti Oy:ltä ja tarjoaa kokonaispalveluna kunnille

Välitön palveluaika alle 50 % kokonaistyöajasta, saatava nousemaan 60-70%

Työ jakautuu epätasaisesti työntekijöiden ja työajan suhteen, läpinäkyvyys suunnittelun tueksi

Resurssipula ja niiden tehokas ohjaaminen vaatii nykyaikaisia välineitä, Mobiili välineet kotihoidon käyttöön

Välillisen työajan järkevöittäminen vaatii nykyaikaisia välineitä, avainten hallinta työllistää

Teknologian hyödyntäminen myös terveydenhuollossa on nykyaikaa

Tieran Mobiilikotihoito ja sähköinen ovenavauspalveluiden tavoitteet

Tehostaa kotihoidon toimintaa mm. lisäämällä välitöntä asiakkaan palveluaikaa

Vaikuttavuus



- Kotona pidempään, terveempänä ja turvallisemmin

Tuottavuus



- Vähemmällä resursseilla enemmän asiakastyötä
- Välillisen työn väheneminen ja optimointi antaa lisää aikaa perustehtävään

Työntekijöiden turvallisuus



- Vaaratilanteiden vähentäminen
- Työajan tasapuolinen jakautuminen

Asiakkaiden tasapuolisuus



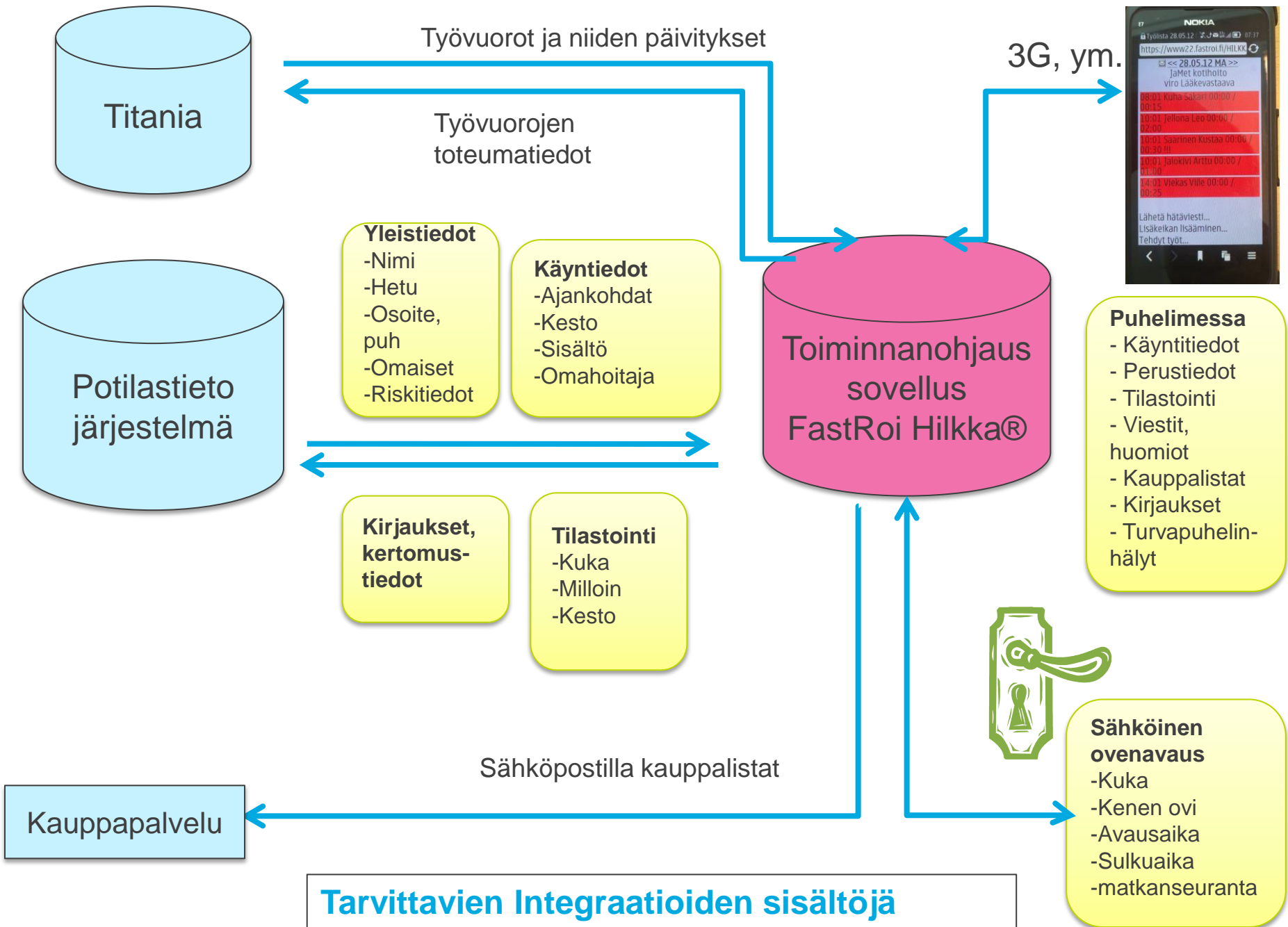
- Hoitosopimuksen noudattaminen
- Todellinen palveluaikaan nojaava laskutus

- Laitoskeskeisyydestä **kotona asumisen tukemiseen**, Vanhuspalvelulaki
- Toiminnan ja johtamisen väline
- Tehokas keskitetty työnjako ja joustava käyntien suunnittelu ja toteutus
- **Avainrumba** jää pois sähköisellä ovenavauksella
- **Tilastointi ja kirjaaminen** asiakkaan luona
- **Optimointi** aikakriittisyyden, hoitajan ja reitin suhteen
- Jatkuva välittömän palveluajanseuranta ja palaute
- **Todellisten käyntiaikojen** toteutumisen seuraaminen
- Hälytysmahdollisuus
- Reaaliaikainen sijaintitieto
- Relevantti **tieto kulkee mukana**
- Todellisten käyntiaikojen seuranta/laskutus tiedot

Tieran Mobiili kotihoito -toiminnanohjauspalvelu

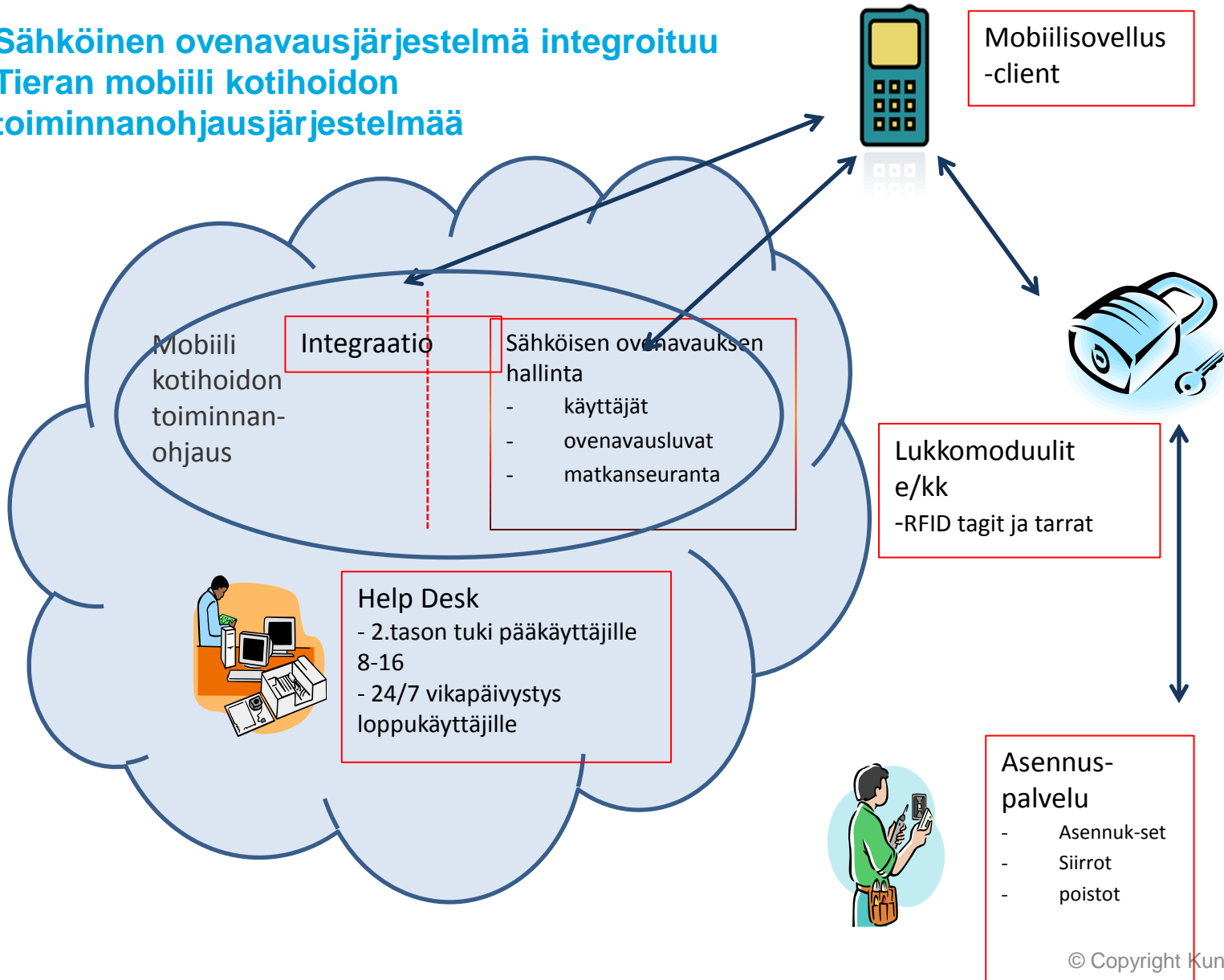
Periaatekuvaus





Järjestelmäkuvaus

Sähköinen ovenavausjärjestelmä integroituu Tieran mobiili kotihoidon toiminnanohjausjärjestelmää



Järjestelmän komponentit

SecLoc taustajärjestelmästä

- hallitsee käyttäjä-, lukkolaitetietoja
- antaa avausoikeuden
- kerää tilastotietoa
- selainpohjainen

Login to Zuul

Tunnus
Ilari

Salasana
●●●●●●

KIRJAUDU

mohinet

Loki Hoitajat Asiakkaat Puhelimet

Kulkulokit

Aika	Toiminto	Hoitaja	Numero
Mon Jan 28 13:00:17	MIDletin lataus	Saukkonen Ilari	+358505116718 Movi
Mon Jan 28 12:53:59	Käyttäjä tunnistettu	Saukkonen Ilari	Ilari
2012 Aug 27 09:11:21	Käyttäjä tunnistettu	Saukkonen Ilari	Ilari
2012 Aug 26 14:10:26	Käyttäjä tunnistettu	Saukkonen Ilari	Ilari
2012 Mar 09 15:52:28	Oven avaus	Saukkonen Ilari	Ilari Demo
2012 Mar 09 15:50:18	Ei oikeuksia	Saukkonen Ilari	Ilari Demo00A096297A98

SecLoc lukon lisälaitteesta

- asennetaan asiakkaan oven sisäpuolelle
- oven ja lukon toiminta säilyy ennallaan
- mahdollistaa mekaanisen lukon ohjaamisen
- voidaan poistaa jälkiä jättämättä



KIRJAUDU ULOS

Käyttäjätunnus: Ilari Saukkonen
Käyttäjän hallinta-alue: Ilaris Home

Ulkokirjautuminen onnistui.

SecLoc matkapuhelinohjelmisto

- avataan ovi Bluetoothin avulla
- tehdään ovilaitteen asennustoimintoja
- voidaan selata taustajärjestelmää

Tieran Mob KH käyttöönottojen tilanne

Edelläkävijäpilotti valmis 2 / 2014

Kunnat, joilla Effic PTJ käytössä

- Edelläkävijöiden pilotointi Mikkeli ja Lappeenranta aloitettu 4 / 2013 nyt siirtymässä tuotantoon
- Eksote (8 kuntaa)
- Mikkeli, Hirvensalmi, Puumala, Joroinen, Juva, Kangasniemi, Mäntyharju, Pertunmaa, Rantasalmi
- Pyhtää
- Lieto
- Selänne Ky (4 kuntaa)
- Espoo, lisäksi sähköinen ovenavaus
- Porvoo
- Kaarina
- Varkaus
- Rovaniemi / LapIT
- Kainuu (7 kuntaa)
- Kouvola
- Siilinjärvi

Kunnat, joilla Pegasos PTJ käytössä

- Tieran mobiili kotihoidon kilpailutettu tuote FastROI Hilikka ollut 3,5 vuotta Lahdessa ja 2,5 vuotta Kuopiossa käytössä
- Kalajoki
- Kirkkonummi, lisäksi sähköinen ovenavaus
- Lohja
- Tampere
- Wiitaunioni (2 kuntaa)
- Raasepori, lisäksi sähköinen ovenavaus
- Perusturvakuntayhtymä Karviainen (2 kuntaa)

Tiera Mobiili kotihoito

Asiakaskokemuksia

- Haluamme edistää ikääntyneiden hyvinvointia, terveyttä, toiminta- ja työkykyisyyttä laadukkailla, kustannustehokkailla sekä väestön palvelutarpeeseen ja ikärakenteeseen mukautuvilla palveluilla.

Mika Mitikka, projektipäällikkö, Eksote

- Toiminnanohjauspalvelu vastaa kasvavaan kotihoidon kysyntään ja mahdollistaa välittömän asiakastyön lisäämistä jopa 40 prosentista 65 prosenttiin.
- Toiminnanohjauspalvelu on väline, jolla pyrimme lisäämään iäkkäiden kotona asumisen osuutta ja vähentämään laitoshoidon tarvetta.
- Haluamme edistää kotihoidon asiakkaiden toimintakykyä ja hyvinvointia laadukkaalla ja asiakkaan palvelutarpeisiin vastaavalla tavalla, mutta myös kustannustehokkaasti.
- Tiera Mobiili kotihoito on yksi Rovaniemen uusista toimintamalleista, joka helpottaa kotihoidon resurssien hallintaa ja toiminnan suunnittelua jättäen näin enemmän aikaa asiakastyölle.

Johanna Lohtander, vanhustyönjohtaja, Rovaniemi

- **Tehostumisesta jo konkreettista mitattavissa olevaa hyötyä kunnissa, mikä näkyy palveluajan lisääntymisenä ja tarvittavien sijaisten määrän vähenemisessä**
- **Kotihoidon mobiili käyttäjillä hyviä kokemuksia, entiseen ei haluta palata**

Kiitos!