

Päätöksentuki asiakkaalle

21.5.2015

Terveydenhuollon ATK-päivät

Jari Numminen

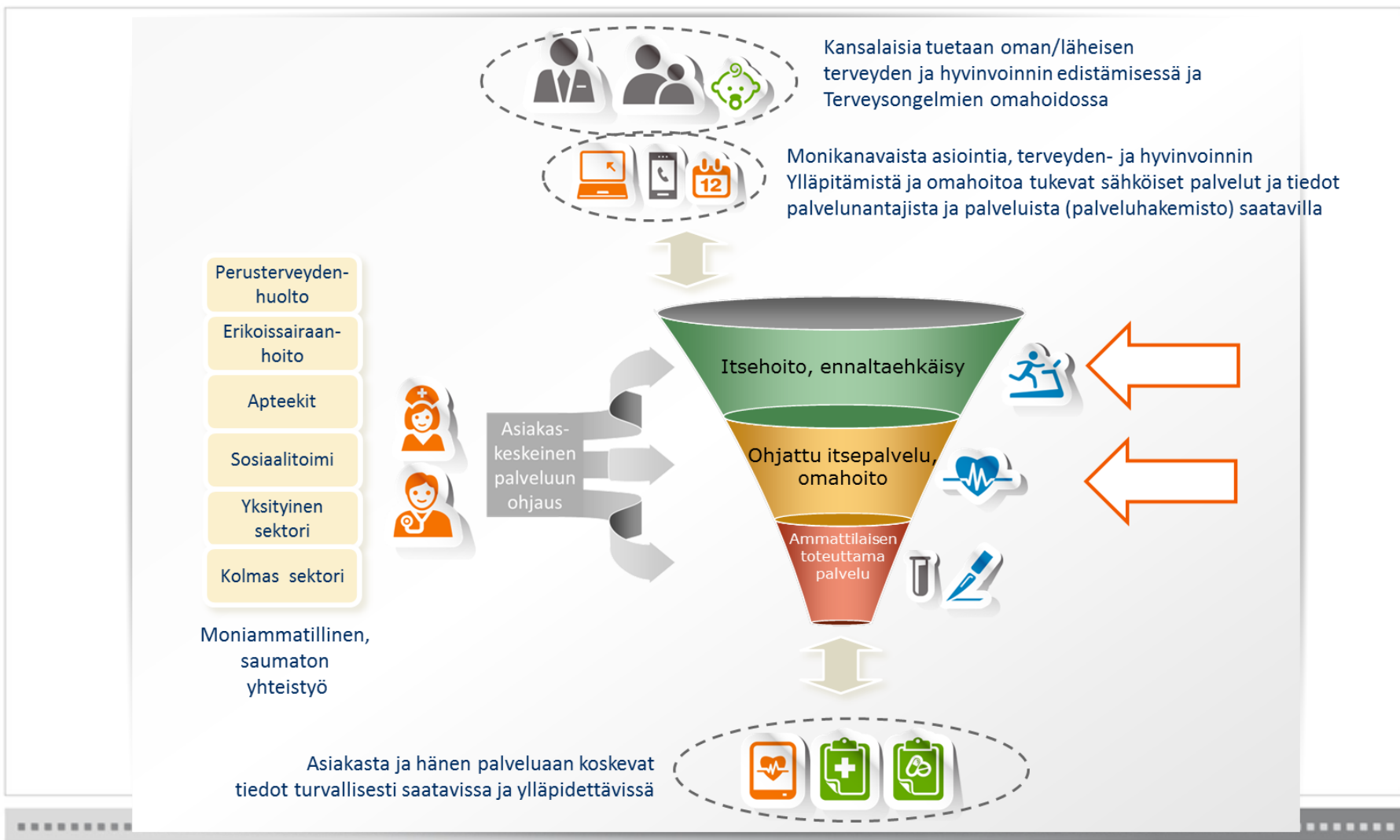
Hämeenlinnan Terveyspalvelut -liikelaitos

- Terveydenhuollossa pitää tehdä voimakkaat muutokset kohden asiakkaan oman vastuun ottamista, jotta palveluita voidaan jatkossakin ylipäätään tuottaa
- Hämeenlinnan Terveyspalvelut on ollut muutoksen tiellä jo kolmen vuoden ajan
- Tavoitetila (linkeistä avautuu videot):
 - *Matti ei saa unta*
<https://www.dreambroker.com/channel/07gpzed6/1e5vrcqm>
 - *Psst - Hämeenlinnan malli on täällä*
<https://www.dreambroker.com/channel/07gpzed6/2r8tfozz>

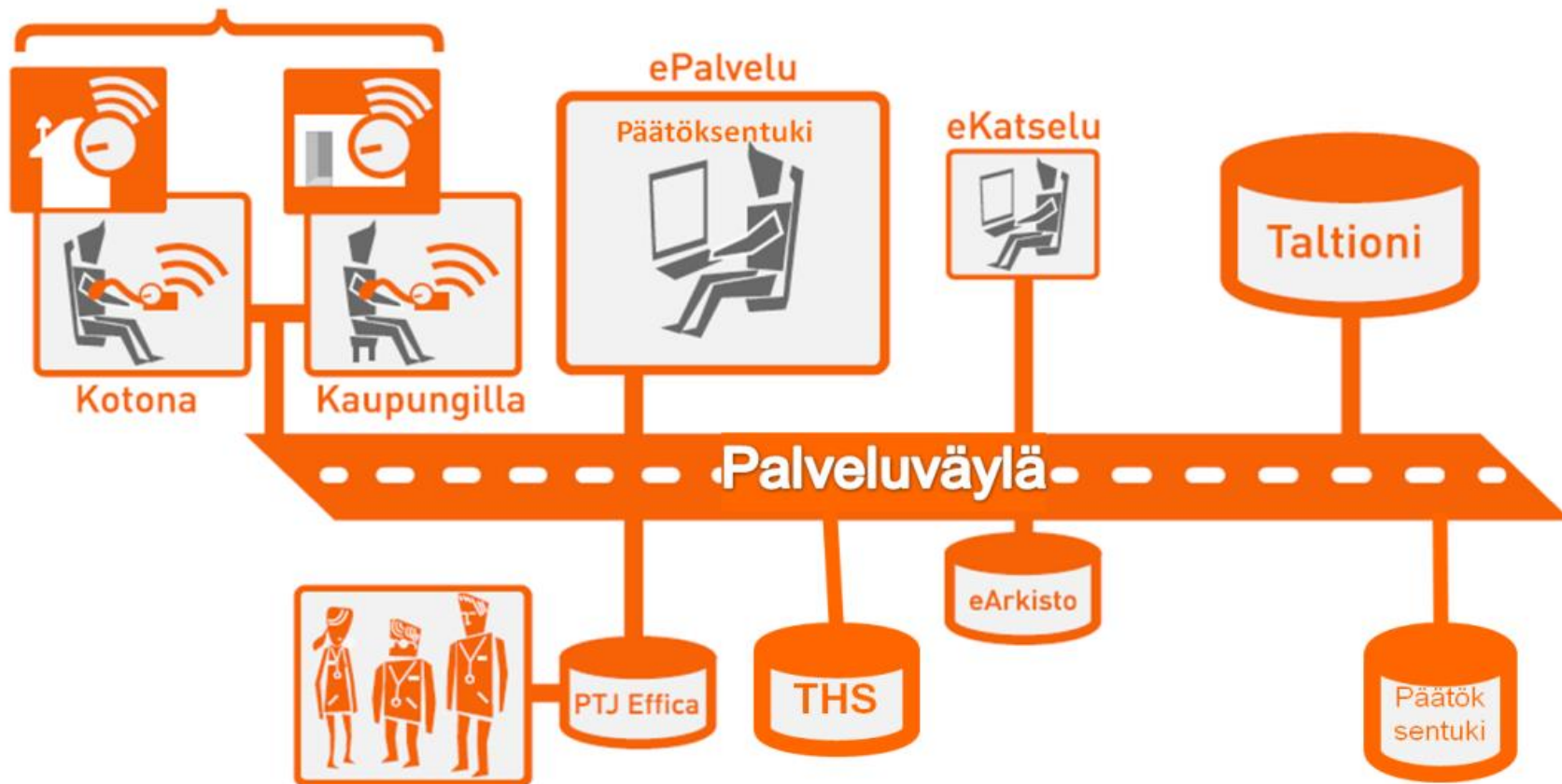
- Päätaavoite: Hoidon tuottavuus ja vaikuttavuus lisääntyvät
 - Asiakkaan osallistumismahdollisuudet omahoitoon ja itsehoitoon lisääntyvät
 - Hoitotulokset paranevat
 - Terveystenhuollon resurssihukka pienenee
 - Terveyspalveluiden saatavuus paranee

- Projektin tuotoksena Hämeenlinnan kaupunkilaisella on käytettävissään päätöksentukeen perustuva palvelukokonaisuus
- Palvelun avulla asiakas pystyy sähköisesti
 - tallentamaan omia terveystietojaan
 - tekemään virtuaalisen terveystarkastuksen
 - arvioimaan omaa hoidon tarvettaan
 - saamaan yksilölliseen tarpeeseen kohdennettua valmennusta sekä itse- ja omahoidon tukea
- Palvelukokonaisuus muodostuu asiakkaan aktiivisesta osallistumisesta, erilaisista sähköisistä palveluista ja julkisen terveydenhuollon tuottamasta ammattilaisten tuesta
- Päätöksentuki hyödyntää potilastietojärjestelmän ja potilaan itse tallentamia tietoja ja yhdistää niihin näyttöön perustuvan tietämyksen, jotta potilas saa parhaan mahdollisen hoidon riippumatta hoitopaikasta

- Asiakkaan omat terveystiedot
- Potilastietojärjestelmän tiedot
- Integraattori
- Päätöksentuki
- Sähköinen terveystarkastus ja -valmennus
- Älykkäät oirearviointi-lomakkeet
- (Hoitosuunnitelma)



ITSEMIMITTAUS



- **Kootut palvelut**
 - Sirpaleisista, yksittäisistä palveluista tulee kokonaisuus, jolla asiakas saa käyttöönsä lääketieteellisen tietämyksen
- **Vaihtoehtoja asiakkaalle**
 - Asiakas voi itse arvioida ongelmansa syytä ja hoitovaihtoehtoja sekä saada analyysejä terveydentilastaan ja mittaustuloksistaan
- **Palvelujen turvaaminen tulevaisuuteen**
 - Arvopalveluja, joilla voidaan turvata tarpeen mukainen hoito vaikka resurssit eivät ehkä kasva

Kenelle päätöksentukea?

- Lääkäreille (ja hoitajille) lääketieteellistä
= EBMeDS
- Asiakkaille tarjolla rajatusti samaa ja
osin laajempaa
- Hoitajille oma, hoitotieteelliseen
tietämykseen perustuva päätöksentuki?
 - Mistä saataisiin?

Jari Numminen

www.twitter.com/JNumminen

jari.numminen@hameenlinna.fi

www.hameenlinna.fi/paatoksentuki

KIITOS