



eksote

Lasten, nuorten ja perheiden palvelujen integraation tuloksia ja haasteita

Terveydenhuollon atk-päivät 24. – 25.5.2016

Tiina Kirmanen

Perhe- ja työelämäpalvelujen johtaja



Eksoten integroidut palvelut



Rakuunamäen **Lasten ja nuorten talo** + Tallit 1 ja 2

- Vuokratilat 3 685 m²
- Toiminta talossa käynnistyi marraskuussa 2013
- Kokoaa saman katon alle lasten ja nuorten psykososiaalisen tuen toimijat
- Vastuhenkilö: perhepalvelujen johtaja vs. Tiina Kirmanen



Iso Apu –palvelukeskus

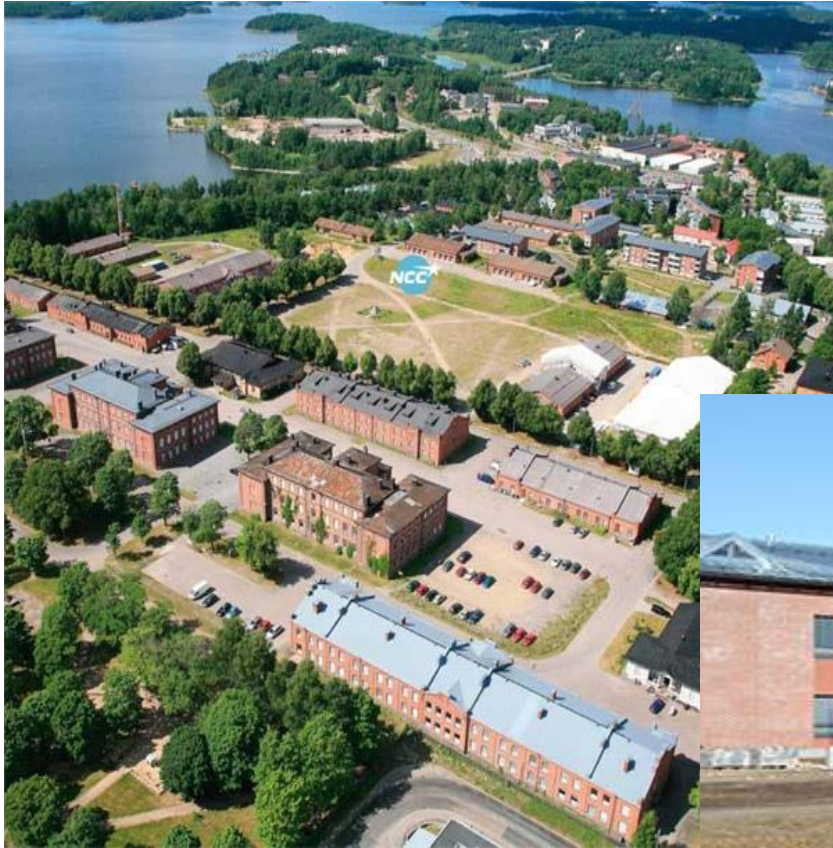
- Vuokratilat 1 432 m²
- Lemminkäinen Talo Oy:n kohde Kauppakadulla (Kiinteistö Oy Lappeenrannan Autotalo, Suomen Seniorikodit ry)
- Kokoaa yhteen vanhus- ja vammaispalvelujen ja kuntoutuksen toimijoita
- Valmistelutyö käynnistyi 25.2.2013
- Talo valmistui vuoden 2013 lopussa, avajaiset pidettiin 5.5.2014
- Vastuhenkilö: vammaispalvelujen johtaja Riitta Hakoma



Aikuisten keskus toimii Technopoliksen Vapaudenaukion tiloissa

- Vuokratilat 1396 m²
- Aikuisten sosiaalipalvelujen ja mielenterveyspalvelujen yhteiset tilat
- Valmistelutyö käynnistyi helmikuussa 2013
- Avajaiset pidettiin 18.2.2015
- Vastuhenkilö: aikuisten psykososiaalisten palvelujen johtaja Timo Salmisaari





Lasten ja nuorten talo

Kasarmikatu 7, Lappeenranta
Puh. 05 352 2360 asiakaspalvelu



Eksoten perhepalvelut



- Eksoten yksi vahvimmin integroitunut palvelualue: sosiaalipalvelut, perusterveydenhuolto ja erikoissairaanhoido
- Lasten ja nuorten psykososiaaliset palvelut ovat perhepalveluissa; lastentaudit ja lastenneurologia kuuluvat Terveys- ja vanhustenpalvelujen vastuualueelle
- Lasten kehitystutkimuksissa tiivis yhteistyö lastenneurologian ja perhepalvelujen kesken (yhteinen lähetetiimi)
- Noin 430 työntekijää
- Budjetoidut nettotoimintamenot 2016: 42,2 m€

Perhepalvelut
Perhepalvelujen johtaja Tiina Kirmanen



Tulosyksiköt

Lasten ja nuorten ehkäisevät palvelut
Yliääkäri Leena Suomalainen
Yliääkärit ja lääkärit

Lasten ja nuorten tutkimukselliset ja hoidolliset palvelut
Palvelupäällikkö Anne Korhonen

Lastensuojelu
Palvelupäällikkö Raija Kojo

Toimintayksiköt

Neuvola
Palveluesimies Anu Koponen

Opiskeluhoolto
Palveluesimies Kirsi Leinonen

Tuki kehitykseen ja vanhemmuuteen (TuKeVa)
Palveluesimies Tiina Vormisto

Lasten ja nuorten mielenterveys- ja päihdepalvelut
Palveluesimies Ulla Jäppinen

Avohoolto
Palveluesimies Merja Saarinen

Sijaishoolto
Palveluesimies Marjaleena Aarnio

Tarulantuvan perhetukikeskus
Palveluesimies Marja Riikonen

Kivisalmen lapsi- ja nuorisokoti
Palveluesimies Sari Ruhanen

Nuorisoryhmäkoti, Myllymäen nuorten asunnot, Turvakoti
Palveluesimies Mirja Saikko

Mansikkarinteen lasten ja nuorten koti
Palveluesimies Maritta Mälkiä

Perhepalvelut

Lasten ja nuorten ehkäisevät palvelut

Ylilääkärit ja lääkärit

Neuvolat

Perheiden peruspalvelut;
kotipalvelu, perhetyö,
tukitoiminta

Opiskelu- huollonpalvelut

Lasten ja nuorten tutkimukselliset ja hoidolliset Palvelut

Ylilääkärit ja lääkärit

TuKeVa

Tuki kehitykseen ja
vanhemmuuteen
(matalan kynnyksen
vastaanotto,
kehitystutkimukset,
perheneuvonta,
perheoikeudelliset asiat)

Lasten- ja nuorten mielenterveys- ja päihdepalvelut

Lastensuojelu

Avohuolto

Sijaishuolto

Tarulantuvan
perhetukikeskus

Kivisalmen lapsi-
ja nuorisokoti

Mansikkarinteen
lasten ja nuorten
koti

Myllymäen nuorten
asunnot

Turvakoti



EKSOTEN LASTEN JA NUORTEN TALOT:

Ei vanhojen palveluiden verkostoja VAAN

uusi toimintamalli

Systeminen
uudistuminen
edellyttää:

- Strategista johtamista
- Koulutusta
- Rakenteiden radikaalia uudistamista
- Luottamusta

Systemistä
uudistumista
hidastaa:

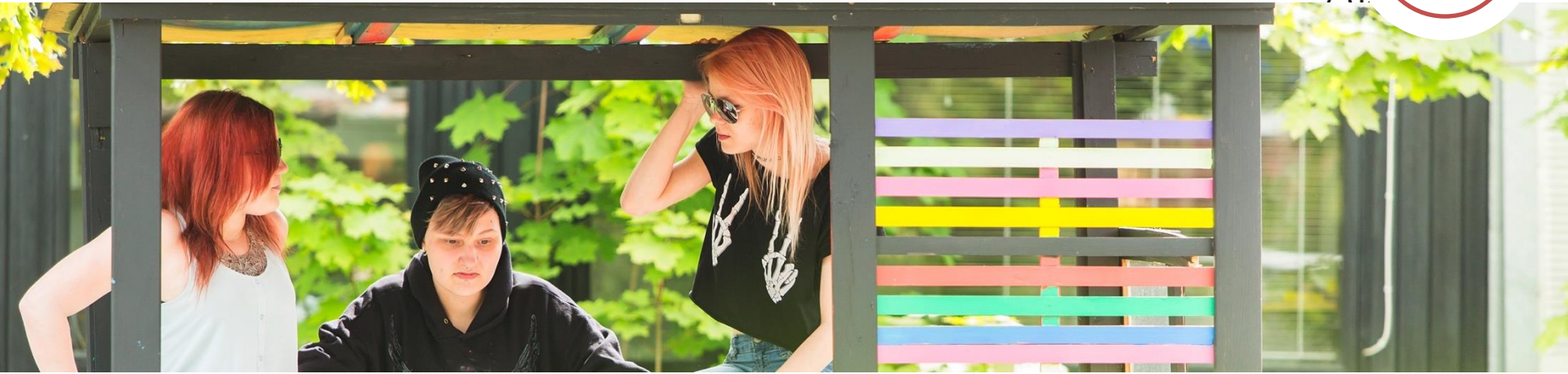
- Tietojärjestelmät
- Vahvojen ammattikuntien perinteet, hierarkiat ja toimintakulttuurit
- Osin lainsäädäntö

Lasten ja nuorten talot



- Lappeenrannan Lasten ja nuorten talo ja talli käynnistyi marraskuussa 2013: Saman katon alle on koottu pääosin Lappeenrannan alueelta 170 lasten ja nuorten parissa työtä tekevää ammattilaista 11 eri osoitteesta
- Imatran Lasten ja nuorten talo käynnistyi tammikuussa 2016 Mansikkalan hyvinvointiasemalla, 50 ammattilaista
- Monikäyttövastaanottohuoneita, avotoimistoja kirjallisiin töihin (3-12 henkilölle), ryhmätiloja, neuvotteluhuoneita, huoneita puheluille
- Syyskuussa 2015 Lappeenrannassa toinen Talli käyttöön:
 - lastenpsykiatrian päiväosasto
 - nuorisopsykiatrian viikko-osasto
 - sairaalakoulu
- Ammattilaiset: Sosiaalityöntekijöitä, lasten- ja nuorisopsykiatreja, lastenlääkäri, psykologeja, perhetyöntekijöitä, sairaanhoitajia, puhe-, fysio- ja toimintaterapeutteja

Lasten ja nuorten talot



- **Kaikki alaikäisten psykososiaaliset avopalvelut saman katon alla**
- **Matala kynnyks, läheteettömyys, voi tulla huolen kanssa, ei tarvitse tietää mistä/mitä apua pitäisi saada – yhdessä asiakkaan kanssa tehdään jatkosuunnitelma**
- **Panostettu matalan kynnyksen monialaiseen alkuarviointiin**
- **Räätälöidyt hoidot yli yksikkörajojen**
- **Koordinaatiosta vastaava työntekijä jokaisella asiakassuhteessa olevalla (ns. vastuutyöntekijämalli)**

Toimintaperiaatteitamme



- Tuetaan perheitä siten, että lapsi ja nuori voi elää ikäkautensa mukaista elämää kotonaan, käydä lähikoulua tai päiväkotia
- Osallisuuden vahvistaminen
- Tuki ja hoito räätälöidään yhdessä perheen kanssa heidän yksilöllisen tarpeensa mukaan yli toimintayksikkörajojen; tulijan tai lähettäjän ei tarvitse tietää mitä tukea tarvitaan, huoli riittää
- Verkostotyö (yhteinen työ, mm. varhaiskasvatus, koulut)
- Ei pompottelua: jos kokemus, että ei voi itse auttaa, ei lähetetä muualle, vaan otetaan verkosto mukaan
- Oikea-aikaisuus ja jonottomuus
- Kasvu- ja kehitysympäristössä tehtävä työ
- Asiakkuutta ei hajoteta organisaatioyksikköihin, rinnakkaiset ja samanaikaiset asiakkuudet (yleinen, tehostettu, erityinen tuki)
- Monikanavainen yhteydenottomahdollisuus (kävely sisään, soitto, sähköinen asiointi)
- **Tavoitteena lapsen ja perheen kannalta yksi, ymmärrettävä ja ennakoitavissa oleva palvelukokonaisuus**

Lasten ja nuorten talojen toiminnallisia tavoitteita



- Palvelutarpeen arvio ja palveluun pääsy viiveettä
- Lyhytkestoinen hoidollinen arviointi/interventio (1-5 x) kaikille, ellei indikaatiota ns. ohituskaistalle suoraan (esim. lastensuojeluilmoitus)
- Hoidon kannalta riittävä tiedonvaihto, koska lapsi on yleensä talon palveluissa ollessaan myös peruspalvelujen piirissä
- Räätylöidyt ja strukturoidut tutkimus- ja hoitosuunnitelmat, pois turhasta porrasteisuudesta ja jonotuksista, näyttöön perustuva hoito
- Palvelun vaikuttavuuden arviointi strukturoidusti ja selvästi aiempaa tiheämmin, näyttöön perustuva toiminta
- Sähköisten palvelujen mahdollisuuksien hyödyntäminen

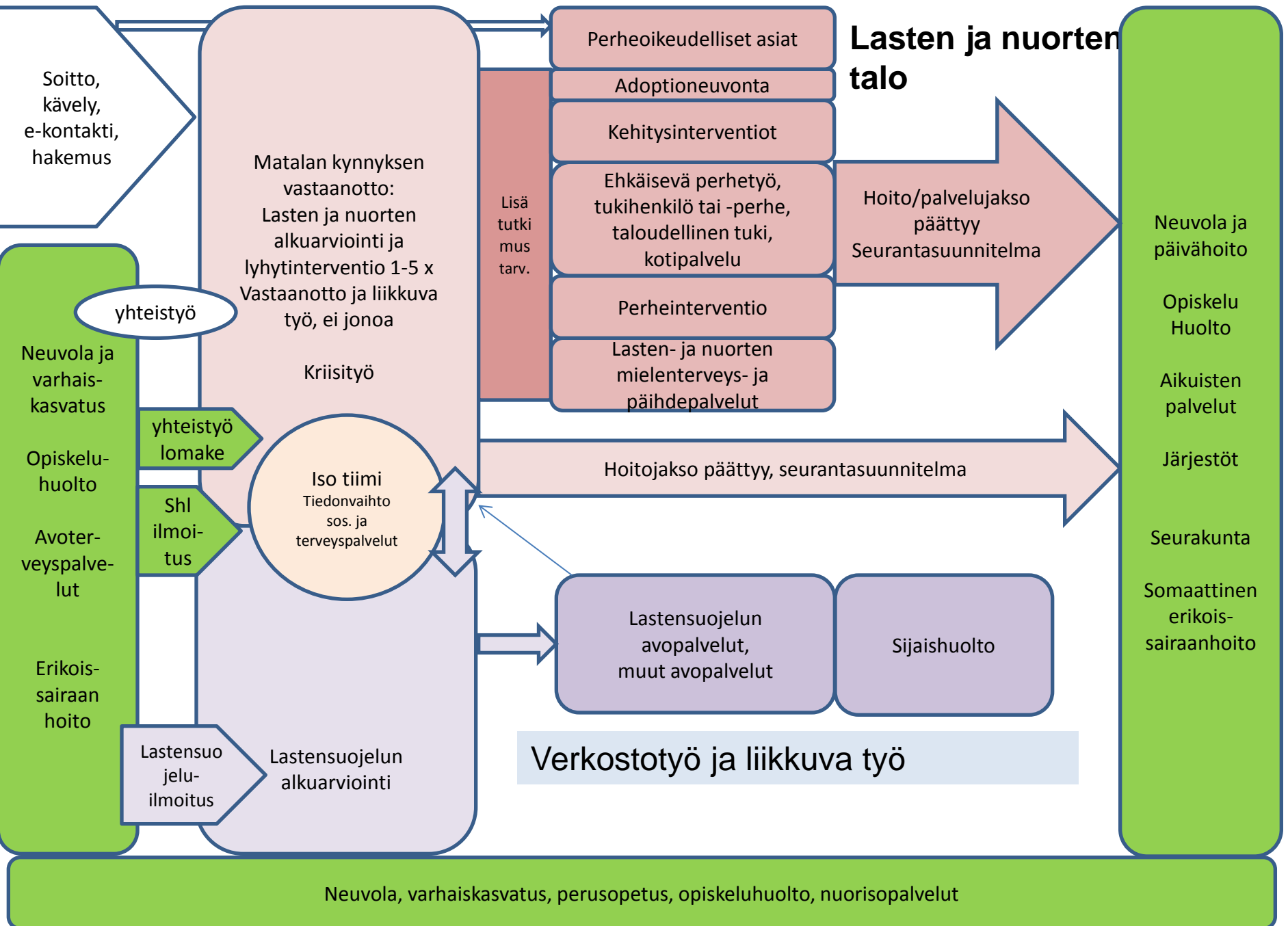
AJANKOHTAISTA INTEGRAATION ETENEMISESTÄ 2016-

Lastenpsykiatria, nuorisopsykiatria, nuorten päihdehoito ja perheneuvola yhdistetty lasten- ja nuorten mielenterveys- ja päihdepalveluiksi. Kehitysympäristöissä tehtävän työn vahvistaminen erit. nuorten palveluissa.

Perhetyö, kotipalvelu sekä tukiperhe- ja tukihenkilötoiminta yhdistetty lapsiperheiden peruspalveluiksi (neuvolan tulosityksikössä). Sosiaalihuoltolain perusteella annettavan tuen määrittely ja prosessit.

Yhteistyön tiivistäminen aikuisten sote-palveluiden ja kuntien palveluiden kanssa (mm. TLP-menetelmien laajempi käyttöön otto, kehyksellisten palveluiden kehittäminen Lean-toimintamallilla yhdessä lastenneurologian/-tautien ja varhaiskasvatuksen kanssa, koulutyöntekijämallin kehittäminen, yhteinen työ vammaispalveluiden kanssa)

Lasten ja nuorten talo



Matalan kynnyksen vastaanotto:
Lasten ja nuorten alkuarviointi ja lyhytinterventio 1-5 x
Vastaanotto ja liikkuva työ, ei jonoa

Kriisityö

- Perheoikeudelliset asiat
- Adoptio- neuvonta
- Kehitys- interventiot
- Ehkäisevä perhetyö, tukihenkilö tai -perhe, taloudellinen tuki, kotipalvelu
- Perhe- interventio
- Lasten- ja nuorten mielenterveys- ja päihde- palvelut

Hoito/ palvelujakso päättyy
Seurantasuunnitelma

- Neuvola ja päivähoito
- Opiskelu Huolto
- Aikuisten palvelut
- Järjestöt
- Seurakunta
- Somaattinen erikois- sairaanhoito

Iso tiimi
Tiedonvaihto sos. ja terveys- palvelut

Lastensuojelun avopalvelut, muut avopalvelut

Sijaishuolto

Verkostotyö ja liikkuva työ

Neuvola, varhaiskasvatus, perusopetus, opiskelu- huolto, nuorisopalvelut

Lasten ja nuorten ehkäisevät palvelut,
palvelupäällikkö/ylilääkäri Leena Suomalainen

Neuvola

Palveluesimies Anu Koponen

**Sosiaalihuoltolain
mukaiset
lapsiperheiden
peruspalvelut**
Tiimivastaava
Taava Haapala-
Innanen

Pohjoisen alueen
Terveystieteiden
Tiimivastaava
Päivi Kangaspunta

Opiskelu- ja nuorisovälityksen palvelut
Palveluesimies Kirsi Leinonen

Tiimivastaava
terveyden-
hoitajat
Lpr
Sanna
Imeläinen

Tiimivastaava
terveyden-
hoitajat
Imatra
Pinja
Purosalmi

Tiimivastaava
kuraattorit
Lpr
Maija Ström-
Ripatti

Tiimivastaava
kuraattorit
Imatra Sari
Linnahalme

**Sosiaalihuoltolain mukaiset
lapsiperheiden peruspalvelut**

Tiimivastaava
Taava Haapala-Innanen

Palveluvalikko

Perhetyö

Toiminnasta
vastaava
sosiaalityöntekijä
Tiina Nikkinen
(Lappeenranta)
Mirja Silvennoinen
(Imatra)

**Lapsiperheiden
kotipalvelu**

Toiminnasta
vastaava
lapsiperhe
työntekijä
Minna Torniainen

**Tukihenkilö ja
tukiperhe
toiminta**

Tiimi

**Ehkäisevä
taloudellinen
tuki**

Pulmia integroitujen palvelujen tuottamisessa:



- Sosiaali- ja terveydenhuollon lainsäädäntö on pirstaleinen erityisesti perhepalvelujen näkökulmasta
- Palveluilla on tiivis yhteys kuntien lanu-palveluihin, yhteinen työ esim. neuvolan ja varhaiskasvatuksen/kouluterveydenhuollon ja koulujen kesken
- Tieto lapsen, nuoren ja perheen hyvinvoinnista hajautuu eri tietojärjestelmiin
 - esim. epämääräinen huoli, joka samaan aikaan herää ei tahoilla, ei yhdisty
 - On osin työntekijöistä riippuvasta, muistetaanko lukea tiedot eri lehdistä ja järjestelmistä
- Lapsille, nuorille ja perheille saatetaan tehdä useita ainakin osittain päällekkäisiä suunnitelmia

Pulmia integroitujen palvelujen tuottamisessa eksote

- Neuvola Eksotessa= ”perinteinen” äitiys- ja lastenneuvola, perhetyö, ehkäisevä taloudellinen tuki, tukihenkilö- ja tukiperhetoiminta
- Esim. perheen terkkari ja perheohjaaja kirjaavat eri järjestelmiin eivätkä näe toistensa kirjauksia → riski, että tieto ei aina siirry eikä yhdisty
- Uusi oppilashuoltolaki (tai ainakin sen tulkinnat) osittain toi lisäbyrokratiaa. Koulukuraattorit – muu opiskeluhuolto
- Kansalliset Kanta-määrittelyt vievät mahdollisuuden paikalliseen soveltamiseen (niin hyvä asia kuin kansallinen yhtenäisyys onkin). Sosiaalihuollon asiakirjasisältöjä ei saa tehtyä potilastietojärjestelmään.

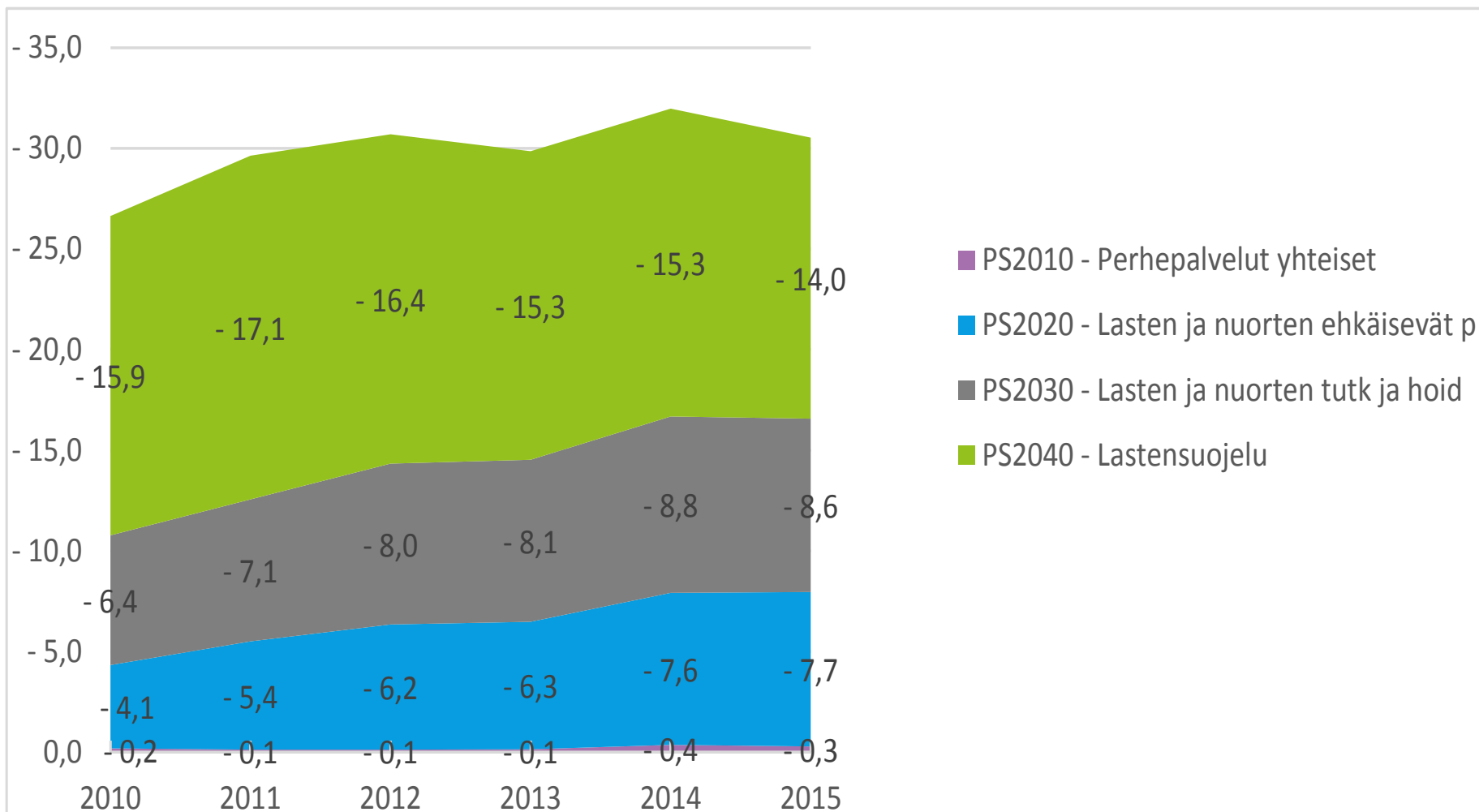
Summa summarum...



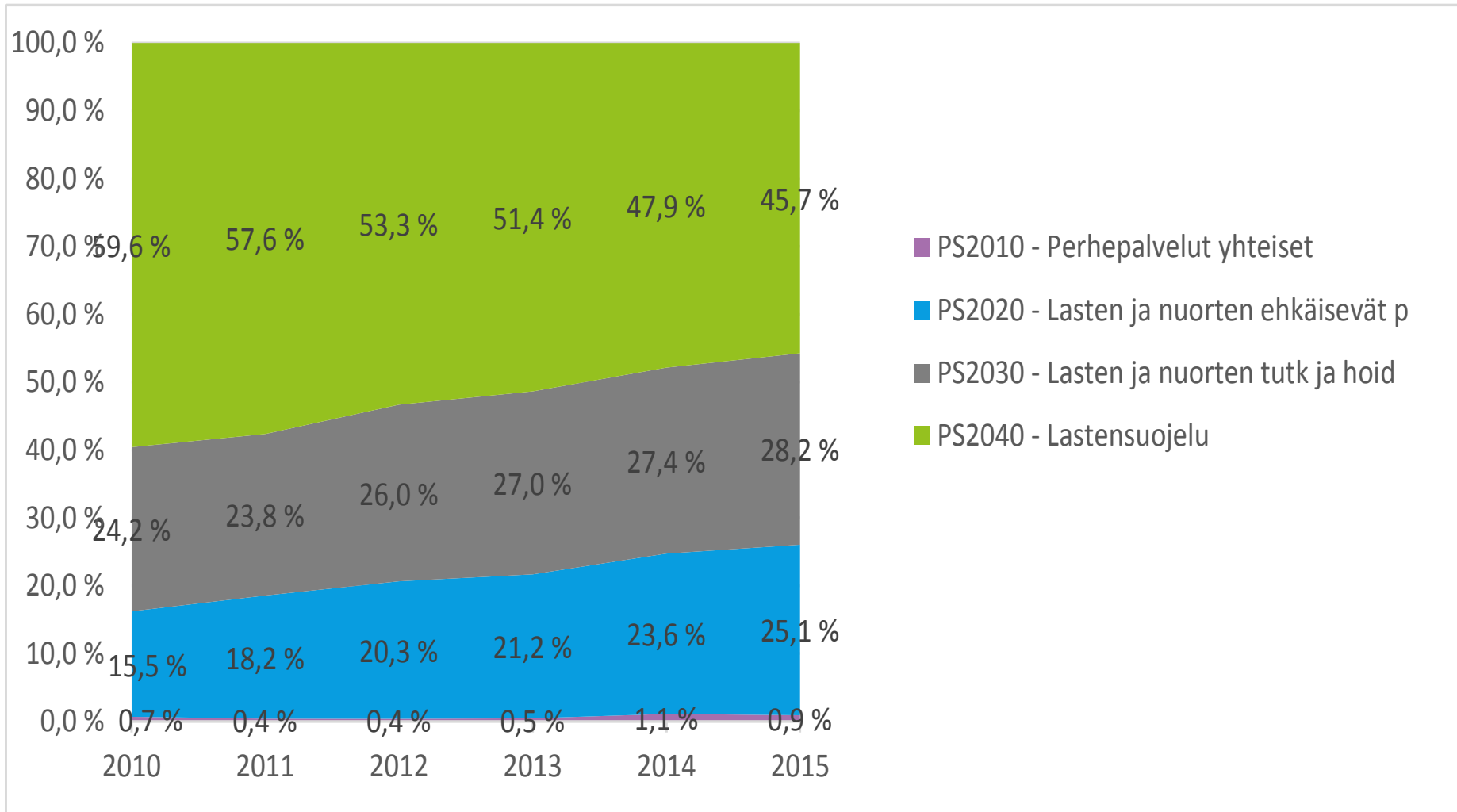
- Tarvitaan sosiaali- ja terveydenhuollon yhteinen tietojärjestelmä, jossa näkyvyydet ja käyttöoikeudet rajataan asiakastarvelähtöisesti
- Haaveena laki lasten, nuorten ja perheiden palveluista

INTEGRAATION TULOKSIA:

PERHEPALVELUT KUSTANNUKSET 2010 - 2015



PERHEPALVELUT KUSTANNUKSET 2010 - 2015



LASTENSUOJELUN TARVETTA ON SAATU VÄHENNETTYÄ :

Lastensuojelutoimenpiteet:	2010	2015
Lastensuojeluilmoitukset	1829	2117
Lastensuojeluilmoitukset/lapset	1159	1217
Kiireelliset sijoitukset	81	44
Avohuollon sijoitukset	93	48
Huostaanotot	17	2

Lastensuojelun laitoshoidon purku

Lapset voivat asua kotona, vanhemmuus ja vanhemman vastuu säilyvät

- Oikea-aikainen tuki mahdollisimman monelle peruspalveluissa: tiivis yhteistyö myös koulujen ja päiväkotien kanssa
- Intensiiviset, vanhemmuutta tukevat avohuollon tukitoimet sijaishuollon vaihtoehtona
- Monimuotoiset perhehoidon vaihtoehdot
- Vaikuttavat lasten/nuorten ja aikuisten mielenterveys- ja päihdepalvelut

Mittari	2011	2012	2013	2014	2015
Lapsia laitosostopalveluissa	80	62	45	44	32
• Omat laitospaikat	55	44	44	40	33

Lasten ja nuorten psykiatrian laitoshoidon purku



- Vuonna 2015 yhtään alle 13-vuotiasta lasta ei ollut ympärivuorokautisessa osastohoidossa
- Nuorisopsykiatrisessa suljetussa osastohoidossa oli vuonna 2015 yht. 442 hoitopäivää
- Omalla nuorisopsykiatrisella viikko-osastolla hoitopäiviä vuonna 2015 oli 1104 (vuonna 2014 yht. 1333)
- Lisätty: Perhe- ja verkostotyötä, kotiin vietäviä palveluita, kouluyhteistyötä, kriisityötä, nopeita interventioita

KANSALLISTA VERTAILUA (tiedot vuodelta 2014)

	Koko maa	Etelä-Karjala
Kodin ulkopuolelle sijoitetut 0-17-vuotiaat, % vastaavanikäisistä	1,4	1,2
Laitokseen sijoitetut 0-17-vuotiaat, % kaikista kodin ulkopuolelle sijoitetuista	33,1	25,2
Mielenterveyden häiriöihin sairaalahoitoa saaneet 0-17-vuotiaat/1000 vastaavanikäistä	4,2	2,8

Paljon vielä tehtävää:

- Ammattikuntien perinteet ja piintyneet valtasuhteet
- Varmistetaan se, että toimintatavat oikeasti uudistuvat läpi koko organisaation
- Tietojärjestelmät ja lainsäädäntö hidastavat uudistusten eteenpäin viemistä
- Integraation syventäminen lastenneurologian, lastentautien, vammaispalveluiden, aikuisten psykososiaalisten palveluiden ja terveystalveluiden kanssa
- Kunnallisten lanu-palveluiden kokonaisuuden kehittäminen ja mitä sitten, kun sote irtautuu kunnista

Lapsi- ja perhepalveluiden tiedolla johtamisen haaste:

eksote

- Onko meillä kokonaiskäsitystä maakunnan lasten, nuorten ja lapsiperheiden hyvinvoinnista?
- Onko meillä tarvittava, koottu tieto muutosten ennakointiin?
- Onko meillä kokonaiskuvaa palvelurakenteesta ja siitä, miten resurssit kohdentuvat ja miten niiden pitää kohdentua?

Lasten ja nuorten palveluiden kokonaisarkkitehtuuri

Perheen elinolot
Asuminen, toimeentulo, työ,
harrastukset

Avoimet yhteiset palvelut ja yleinen tuki
Neuvola, varhaiskasvatus, opetus,
nuorisopalvelut, kotipalvelu,
perhetyö, tukiperhe
kasvatusvalmennus ...

Tehostettu tuki
Perheneuvonta, tehostettu perhetyö,
tehostettu tuki perusopetuksessa,
erityisnuorisotyö, Ohjaamo

Erityinen tuki
Mt- ja päihdepalveluiden tutkimus ja
hoito, lastensuojelun avo- ja
sijaishuolto, osastohoito,
sairaalakoulut

KUNNAT

Eksote
(sote-
alue)

- Tuen jatkuvuus
- Yhteinen tiedon hallinta ja tietojohtaminen, yhteinen ymmärrys lapsen ja nuoren kehityksestä
- Lapsiasiakkuuden välttäminen
- Osallisuus ja yhteisösuuntautuneisuus

KIITOS MIELENKIINOSTA!

