



# KOKEMUKSIA STELLA KOTIHOIDON LÄSNÄOLOPALVELUSTA

Sosiaali- ja terveydenhuollon atk-päivät 23.5.2017  
Mikael Palola

# SoTe kuntayhtymä ja Saarikka

- SoTe kuntayhtymä vastaa Kannonkosken, Karstulan, Kivijärven ja Kyyjärven kuntien sekä Saarijärven kaupungin sosiaali- ja terveydenhuollon järjestämisestä
- Perusturvaliikelaitos Saarikka on SoTe kuntayhtymän tuotantoorganisaatio
- Alueen väestöpohja 18 000
- Yli 75-vuotiaita n. 2 600 (14,5%)

# Saarikan hoito- ja hoivavastuun jakamisen malli

## Tavoitteena

- Osallistaa ja kannustaa omaisia huolehtimaan läheisistään ja osallistumaan läheistensä hoivaan/arjen sujumisen varmistamiseen
- Kannustaa vapaaehtoisia, lähiyhteisöjä, järjestöjä ja seurakuntia yms. asukkaiden/ikäihmisten hoiva- ja hoitopalveluiden tuottamiseen
- Löytää Saarikan rinnalle vaihtoehtoisia ja kustannusvaikuttavia palveluntuottajia
- Lisätä työllistymis- ja työllistämismahdollisuuksia
- Vahvistaa alueen palvelumarkkinoita

## Keinoina

- Hoito- ja palvelusuunnitelman joustavuus
- Omaisten, lähiyhteisöjen ja muiden palveluiden tuottajien suoritteiden kytkeminen osaksi palvelu- ja hoitosuunnitelmia ja toiminnan ohjausta
- Ammattilaisten tuki asiakkaille ja palveluntuottajille
- Palvelutarpeiden ennakointi ja ennalta ehkäisy

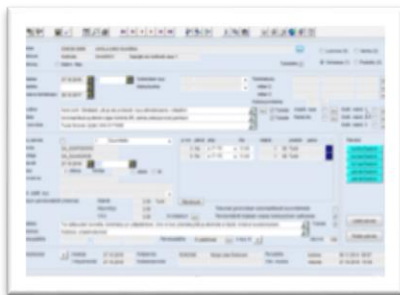
} Stella

# Hoito- ja hoivavastuun jakaminen

## 1

### HOITO- JA PALVELUSUUNNITELMA PEGASOKSESSA

- Tiedot asiakkaasta, asiakkaan toiveista ja palvelutarpeista
- Miten asiakkaan kotona asumista tuetaan
- Keitä asiakas toivoo/ hyväksyy tuekseen



## 2

### TYÖNOHJAUS EHOIVASSA

- Saarikan kotihoidon tehtävät, optimointi ja jakaminen työntekijöille
- Tehtävien kuittaaminen ja kirjaukset, seuranta
- Ajantasainen näkyvyys kaikkiin tehtäviin ja käynteihin



## 3

### TEHTÄVIEN HAJATTAMINEN

- Tuottajien hyväksyntä
- Tehtävien tarjoaminen sovitusta omaiselle, vapaaehtoisille, palveluntuottajille
- Tehtävien kuittaaminen ja kirjaukset
- Tehtävien tarjoaminen sopivimmalle palveluntuottajalle
- Liitettävät järjestelmät, mittarit yms.



# Stella läsnäolopalvelu / Ammattilaisen tuki

Asiakkailla, läheisillä, vapaaehtoisilla ja palveluntuottajilla rajaton mahdollisuus (24/7)

- Konsultoida Stellan ammattilaisia
- Saada yleistä neuvontaa ja tukea
- Saada terveysneuvontaa

Ammattilaisen tuki on edellytys hoiva- ja hoitovastuun jakamiselle

- Asiakkaan ja omaisten turvallisuuden tunne
- Omaisten rohkaiseminen vastuun ottamiseen
- Tehtävien hajauttaminen erilaisille tuottajille

# Stellan läsnäolopalvelu / Asiakkaan hyvinvoinnin seuranta

Asiakkailla käytössä aktiivisuusmittareita ja vuodeantureita

- Talletetaan asiakkaiden perussairaudet, analytiikka oppii asiakkaiden normaalit trendit ja rutiinit

Seurannan avulla havaitaan muutokset mm.

- Sykkeessä ja hengitystaajuudessa, aktiivisuudessa ja unessa

Havaituista muutoksista hälytykset Stellan hälytyskeskukseen

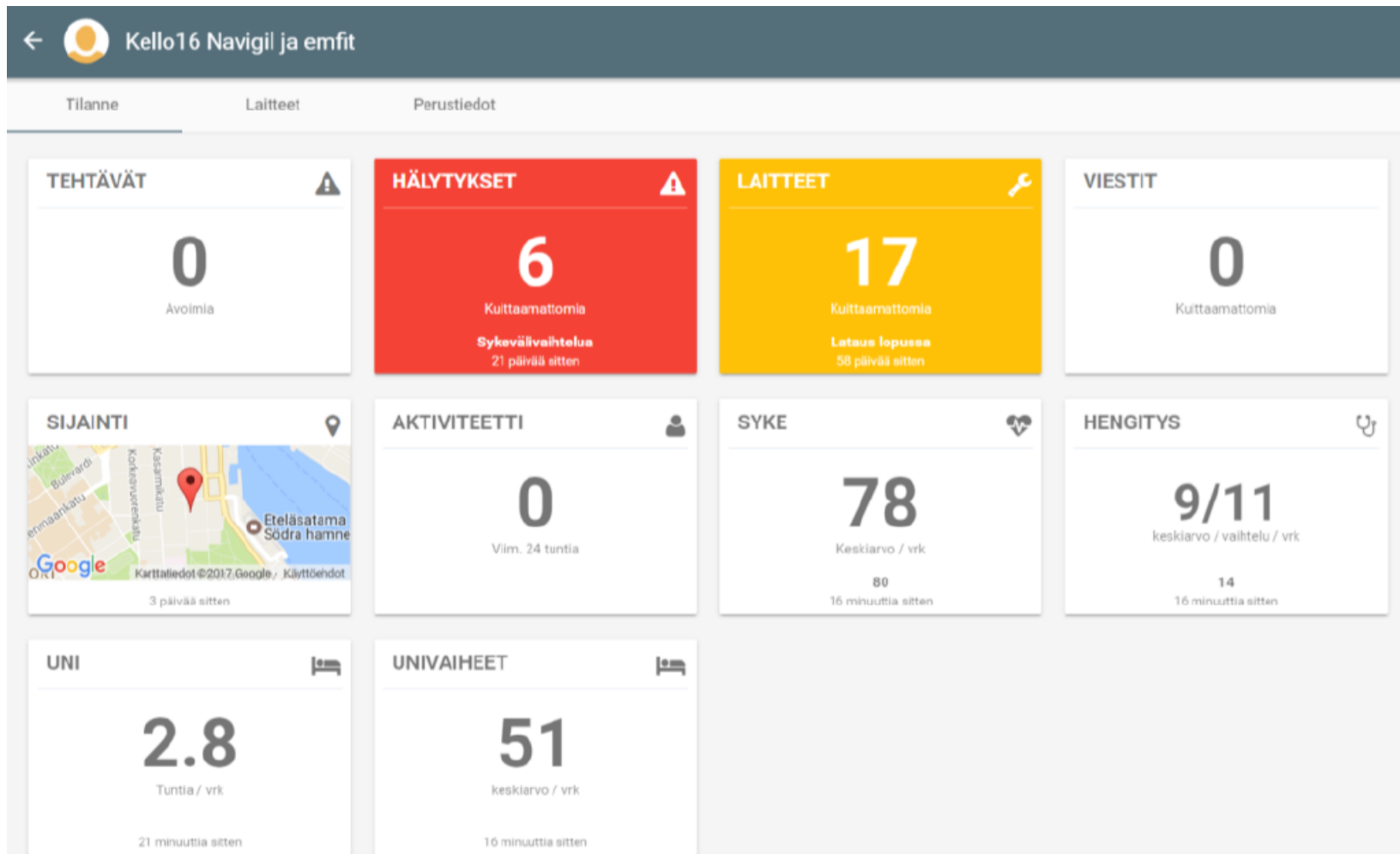
- Yhteys asiakkaaseen tai Saarikan kotihoitoon asian selvittämiseksi
- Tarvittaessa lääkärin arvio (puhelin- tai videokäynti)
- Hoidon aloittaminen niin ettei asiakas päätyisi esim. päivystykseen

Tunnistettu mm:

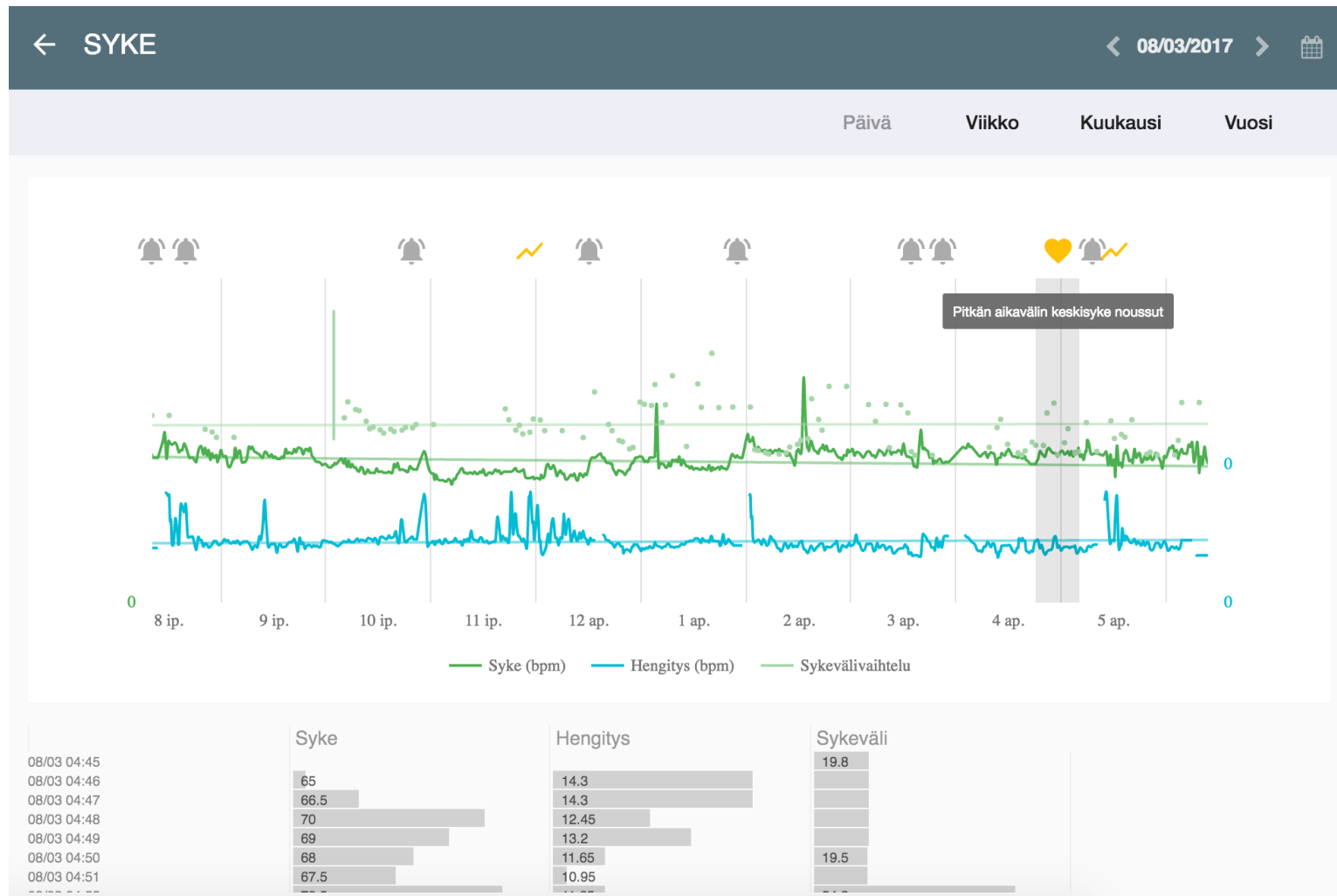
- Rytmihäiriöitä, muutoksia hengitystaajuudessa ja keskisykkeessä niin, että se on ennakoitunut sairaalajaksoa
- Sydämen vajaatoiminnan pahenemiset, keuhkokuume ja muita infektioita, muistisairaana sekavuus

Kannustettu asiakkaita liikkumaan enemmän

# Stellan läsnäolopalvelu / Asiakkaan hyvinvoinnin seuranta

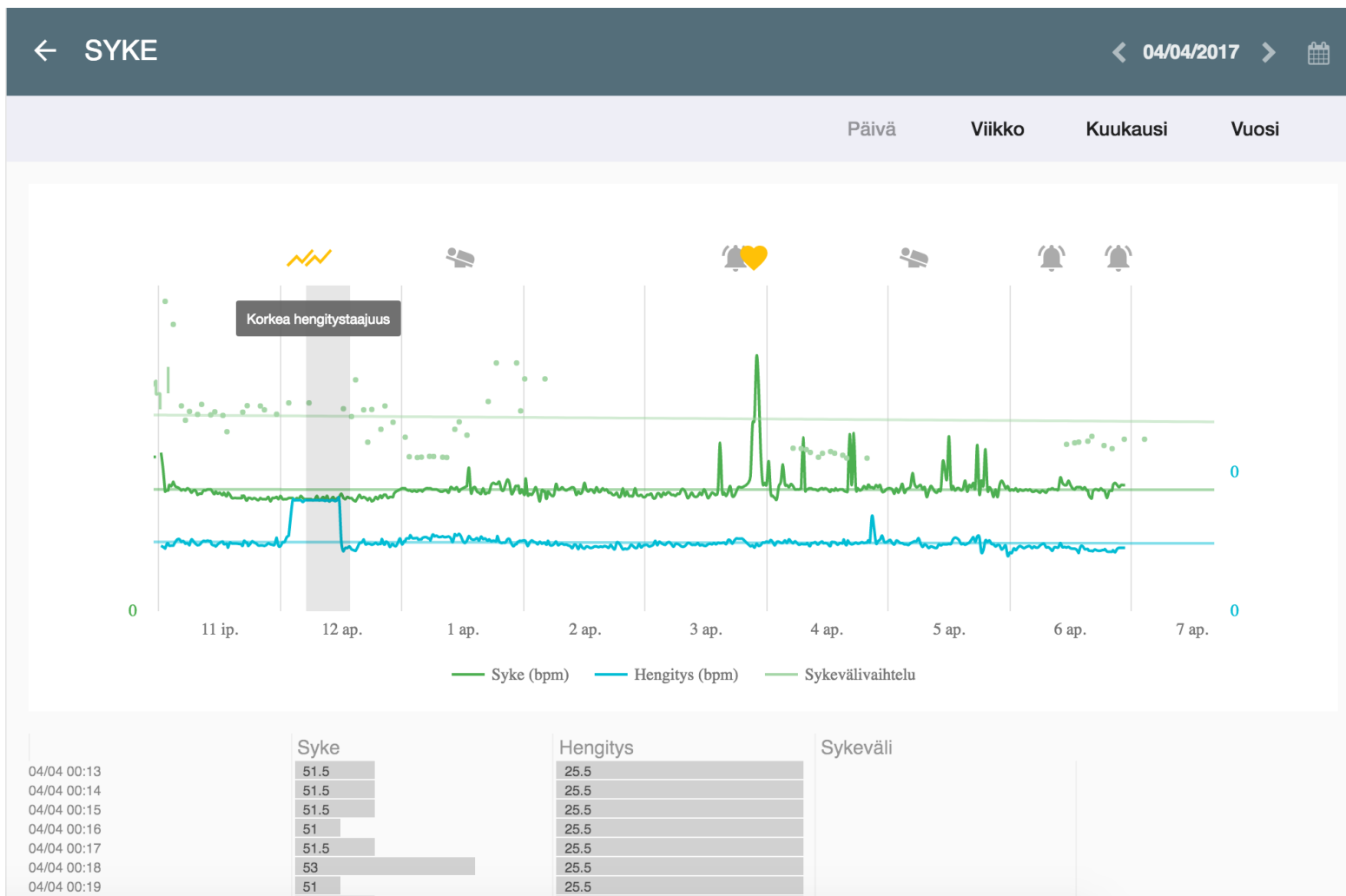


# Stella läsnäolopalvelu / Asiakkaan hyvinvoinnin seuranta





# Stella läsnäolopalvelu / Asiakkaan hyvinvoinnin seuranta



# Stella läsnäolopalvelu / Asiakkaan hyvinvoinnin seuranta

