



HALLITUKSEN
REFORMI

ICT/SOTE Palvelukeskus *Valmistelun tilanne ja näkymät*

Sosiaali- ja terveydenhuollon atk-päivät

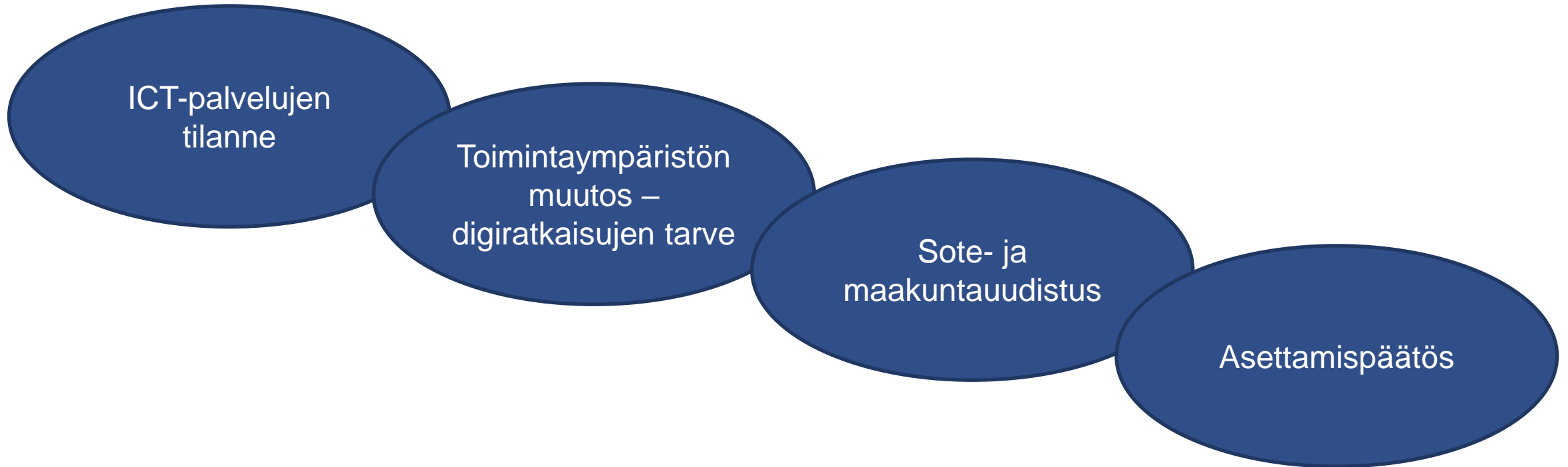
24.5.2017

Urpo Karjalainen

Sisältö:

- Palvelukeskusvalmistelun lähtökohdat
- Valmistelun tilanne – projektiryhmän ehdotus kehittämiskohteiksi
- Näkymät – muutos, riskien hallinta ja toimeenpanon edellytykset

Palvelukeskusvalmistelun lähtökohtia



Palvelukeskusvalmistelun lähtökohtia

ICT-palvelujen
tilanne

Toimintaympäristön
muutos –
digiratkaisujen tarve

Sote- ja
maakuntaudistus

Asettamispäätös

“Tuottavuusvaje”

- Eurot menevät nykyratkaisujen pyörittämiseen – kehittämisvaje
- Panos/tuotos-korrelaatio on jäänyt epäselväksi
- Voimavaroja kulutetaan päällekkäiseen tekemiseen

Palvelukeskusvalmistelun lähtökohtia

ICT-palvelujen
tilanne

Toimintaympäristön
muutos –
digiratkaisujen tarve

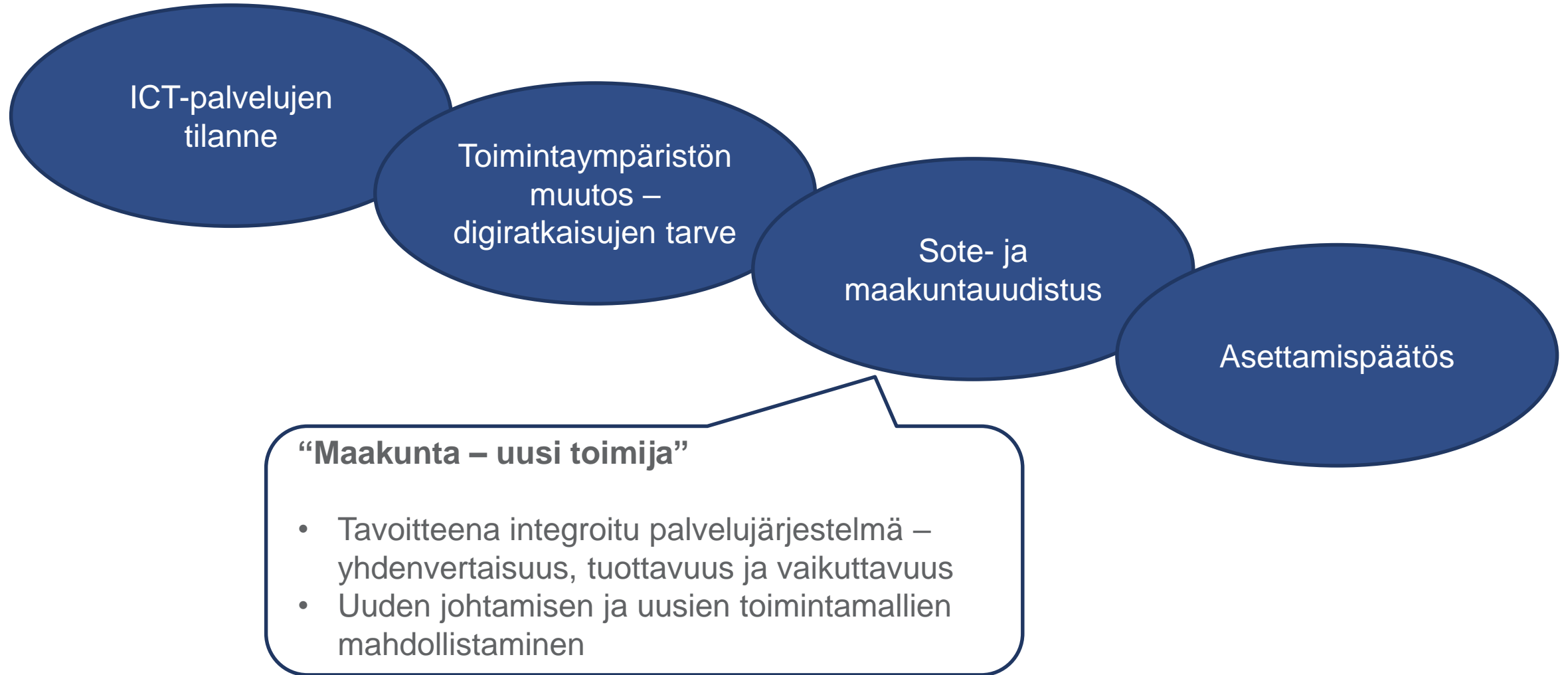
Sote- ja
maakuntaudistus

Asettamispäätös

“Kehittämispaine”

- Uusien ratkaisujen tarve ja potentiaali on merkittävä
- Kehittämisvoima on koottava aiempaa paremmin – yhteistä ohjausta tarvitaan

Palvelukeskusvalmistelun lähtökohtia



Palvelukeskusvalmistelun lähtökohtia

ICT-palvelujen
tilanne

Toimintaympäristön
muutos –
digiratkaisujen tarve

Sote- ja
maakuntaudistus

Asettamispäätös

“Maakuntien valtakunnalliset palvelukeskukset”

- Maakuntien toimintaedellytysten vahvistaminen nykyaikaisilla ja tehokkailla tukipalveluilla
- Valtio vastaa perustamisesta – palvelukeskukset siirtyvät maakuntien omistukseen

Haasteet

- Kustannusten kasvun taittaminen ja sote-uudistuksen toimeenpano edellyttää, että tulevilla maakunnilla on käytössään uuden johtamisen ja uudet toimintamallit mahdollistavat työvälineet. Erityisesti esiin nousevat:



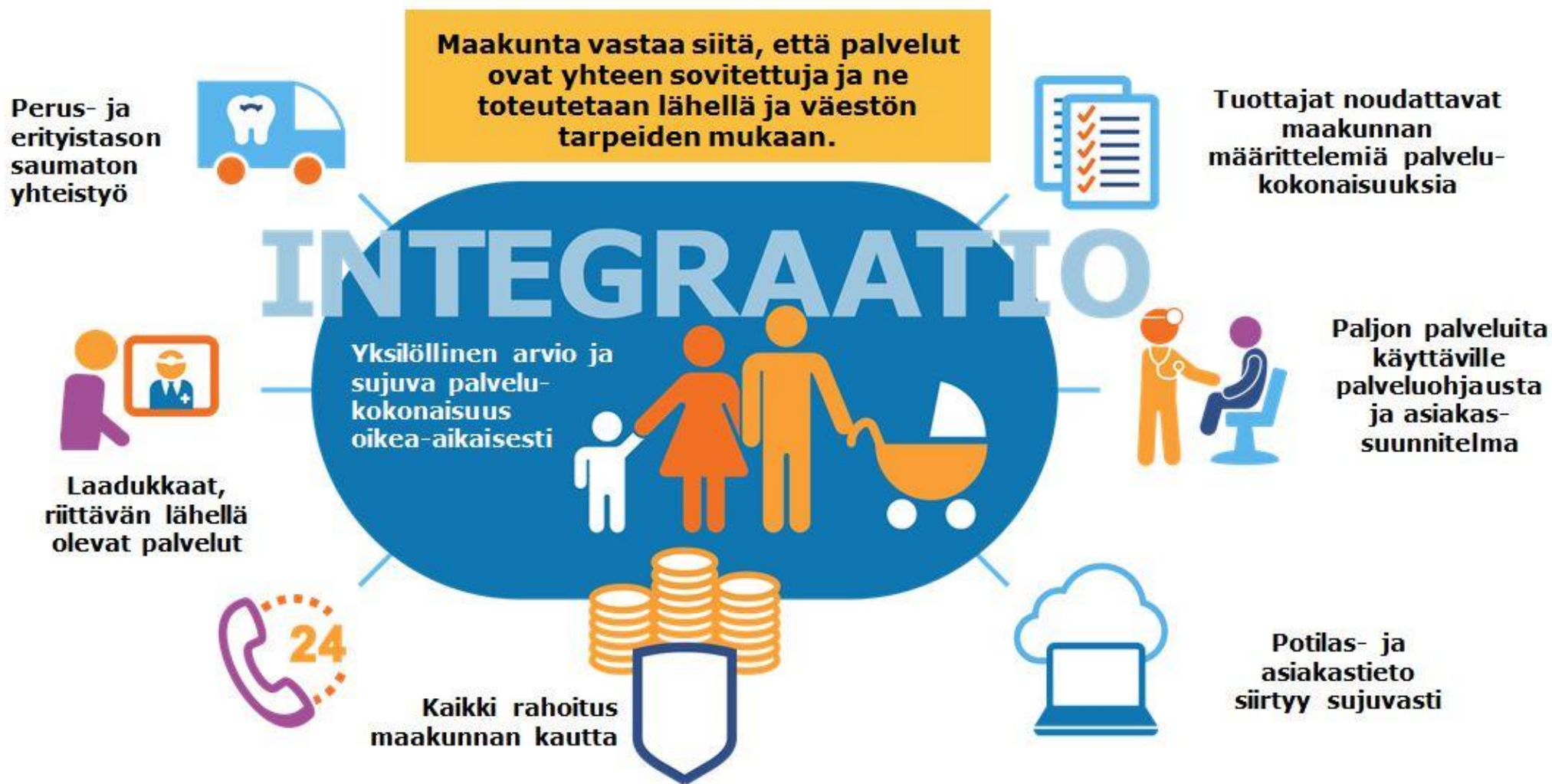
Valinnanvapauden toteuttaminen



Sote-palvelujen saatavuuden, tuottavuuden ja vaikuttavuuden parantaminen

Asiakaskeskeisyys – palvelujen integroituminen

Asiakas palvelujen lähtökohdaksi



SOTE-ICT-kehittämisyhtiön valmistelu

- Projektiryhmän työ käynnistyi 1.2.2017. Projektiryhmässä on vahva maakuntien edustus
- Tarjonnan tavoitteena on terävä kärki, johon suunnataan riittävä panostus ja vahva osaaminen
- Ensimmäiset kohteet (2017-19) on valittu sote-uudistuksen prioriteeteista; jatkossa kehittäminen suuntautuu maakuntien yhteisesti päättämiin tarpeisiin
- Valintoja ei ole vielä lopullisesti kiinnitetty; olemme edelleen valmisteluvaiheessa

SOTE-ICT-kehittämisyhtiön tehtävät

- Vastata sellaisten SOTE-toimialasidonnaisten ratkaisujen kokoamisesta ja kehittämisestä, jotka:
 - ovat strategisesti merkittäviä
 - palvelevat kokonaan uusia tai merkittävästi muuttuvia tarpeita
 - palvelevat laajaa käyttäjäkuntaa (useita maakuntia)
 - eivät kilpaile toimivan tuote- ja palvelumarkkinan kanssa
 - edellyttävät maakuntien yhteisiä panostuspäätöksiä tai valtion rahoitusta



SOTE-ICT-kehittämisyhtiön alustavat fokusalueet

Yhteentoimivuuden
kehittäminen

Maakuntien
sote-järjestäjien
tukeminen

Sote-asiakkuuden
hallinnan
kehittäminen

Kansalaisen
digipalveluiden
edistäminen

SOTE-ICT-kehittämisyhtiön alustavat fokusalueet

Yhteentoimivuuden
kehittäminen

Maakuntien
sote-järjestäjien
tukeminen

Sote-asiakkuuden
hallinnan
kehittäminen

Kansalaisen
digipalveluiden
edistäminen

“Kansallinen yhteentoimivuuskeskus”

- Sote-arkkitehtuuriosaamisen sekä parhaiden käytäntöjen tukipalvelut
- Terveystieteiden yhteentoimivuusstandardien ydinkyvykkyys
- Kansainvälisen sote-standardoinnin seuranta
- Yhteentoimivuuden testaus- ja tukipalvelut

SOTE-ICT-kehittämisyhtiön alustavat fokusalueet

Yhteentoimivuuden
kehittäminen

Maakuntien
sote-järjestäjien
tukeminen

Sote-asiakkuuden
hallinnan
kehittäminen

Kansalaisen
digipalveluiden
edistäminen

“Järjestäjän työkalut”

- Palvelujärjestelmän ohjauksen ja uusien johtamistarpeiden mahdollistaminen
- *Population Health Management*
- *Tietoaltaat, tietopakettit, tiedolla johtaminen*

SOTE-ICT-kehittämisyhtiön alustavat fokusalueet

Yhteentoimivuuden
kehittäminen

Maakuntien
sote-järjestäjien
tukeminen

Sote-asiakkuuden
hallinnan
kehittäminen

Kansalaisen
digipalveluiden
edistäminen

“Asiakkuuden hallinta”

- Yhtenäinen näkymä kansalaisen sote-asiakkuuteen
- Tuetaan UNA-ydin toteutukseen

SOTE-ICT-kehittämisyhtiön alustavat fokusalueet

Yhteentoimivuuden
kehittäminen

Maakuntien
sote-järjestäjien
tukeminen

Sote-asiakkuuden
hallinnan
kehittäminen

Kansalaisen
digipalveluiden
edistäminen

“Kansalaisen digipalvelut”

- Järjestäjän vastuulla olevat palvelut, kuten asiointiratkaisut, palvelutarpeen itsearviointi, luotettavan terveystiedon etsiminen
- Vastuu käynnissä olevien hankkeiden jatkosta?

Digitalisaatio luo mahdollisuuksia



Mikä ei ole kehittämissyhtiön tekemistä:

- Tuottamiensa ratkaisujen käyttöönotto- eikä tukipalvelujen tuottaminen
 - ratkaisujen toimitukset ja asiakaskohtainen tuki järjestetään kumppaniverkoston avulla
- Maakunnille siirtyvien nykyisten tietotekniikkaratkaisujen ja -järjestelmien tuottaminen
- Kehittäminen alueella, jossa on potentiaalista, valmista tarjontaa
- Pelkästään kustannusten rationalisointiin tähtäävä toiminta, esim. puitejärjestelyt
- Nämä tehtävät on ainakin toistaiseksi luontevaa hoitaa nykyisten, sote-ict:hen suuntautuneiden toimijoiden ja maakuntien ICT-palvelukeskuksen toimesta

SOTE-ICT-kehittämissyhtiö ja SoteDigi-kehitysyhtiö

- Hallituksen kehysriihen tuloksena on käynnistetty (5/2017) SoteDigi-kehitysyhtiön valmistelu:
 - Valmistelun tulokset kootaan yhteiseksi suunnitelmaksi, jonka tuloksena syntyisi yksi kehitysyhtiö
 - Suunnitelma ja linjauseesitykset on tarkoitus viedä talouspoliittisen ministerivaliokunnan päätettäväksi kesäkuussa
 - Mikä on kehitysyhtiön fokus ja prioriteetit aikatauluineen?
 - Mikä on yhtiön suhde ICT-palvelukeskukseen?

Riskien hallinta:

- Potentiaalisten toimijoiden roolit ja tavoitteet kirkkaiksi – päällekkäisen työn välttäminen
- Panostamme uusien toiminnallisuuksien ydintarpeisiin ja niiden kuvaamiseen
- Valitsemme ja vaiheistamme
- Saamme ketterästi kulloinkin tarvittavat kyvykkyydet tekemään töitä yhteisten tavoitteiden eteen – raskaat organisaatiojärjestelyt kannattaa unohtaa

