



**Helsingin kaupunki**  
Sosiaali- ja terveystieteiden virasto

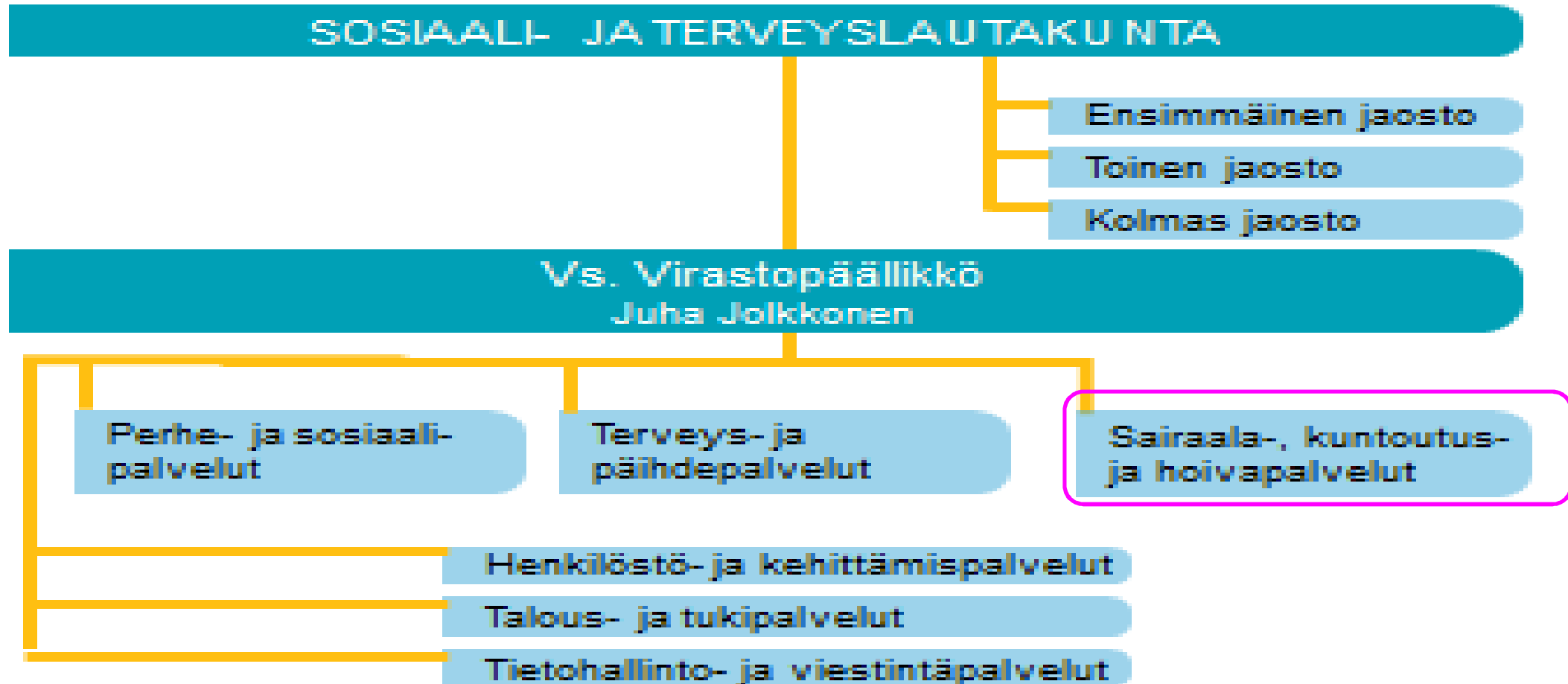


# Robottiikan käyttö kotiutusprosessissa

laatusuunnittelija Marjo Myyryläinen  
Helsingin kaupunki



# Organisaatio pilotin aikana





# Sairaala-, kuntoutus- ja hoivapalvelut

Osastopäällikkö vs. Arja Peiponen

Selvitys, arviointi ja sijoitus	Etelän palvelualue	Idän palvelualue	Lännen palvelualue	Pohjoisen palvelualue	Kaupungin-sairaala	Kuntoutuksen osaamis-keskus
	Etelän sosiaali- ja lähityö	Idän sosiaali- ja lähityö	Lännen sosiaali- ja lähityö	Pohjoisen sosiaali- ja lähityö	Laakson sairaala	Neurologinen poliklinikka ja kuntoutustoiminta
	Eteläinen kotihoito-yksikkö	Itäinen kotihoito-yksikkö	Läntinen kotihoito-yksikkö	Pohjoinen kotihoito-yksikkö	Malmin sairaala	Geriatrisen poliklinikka
	Keskinen kotihoito-yksikkö	Kaakkoinen kotihoito-yksikkö	Lounainen kotihoito-yksikkö	Koillinen kotihoito-yksikkö	Suursuon sairaala	Kuntoutus-suunnittelu ja apuvälinepalvelut
	Kinaporin monipuolinen palvelukeskus	Kontulan monipuolinen palvelukeskus	Riistavuoren monipuolinen palvelukeskus	Syystien monipuolinen palvelukeskus	Kotisairaala	Fysioterapia-palvelut
	Töölön monipuolinen palvelukeskus	Roihuvuoren monipuolinen palvelukeskus		Kustaankartanon monipuolinen palvelukeskus	Palvelu-alueiden lääkäripalvelut	Toimintaterapia-palvelut
	Koskelan monipuolinen palvelukeskus	Myllypuron monipuolinen palvelukeskus				
	Kivelän monipuolinen palvelukeskus					
	Kampin palvelukeskus					





## Toiminnallinen pilotin aika: 4.7.-31.8.2016 ja 26.9.-30.11.2016



### Suursuon sairaala:

- osastot: 10, 12, 13, 22 ja 24
  - n. 100 työntekijää
  - 20-28 sairaansijaa

### Koillinen ja Pohjoinen kotihoitoyksikkö:

- 15 lähipalvelualueetta
  - n. 350 työntekijää
  - n. 1700 asiakasta yhteensä



## Pilotin tavoite

- Potilasturvallisuuden lisääminen
- Puheluihin kuluvan aikasyöpön vähentyminen
- Kerran kirjatun tiedon välittyminen

## Pilotin ulkopuolella

- Asiakkaat, joilla ei vielä ole kotihoiton palveluita
- Asiakkaat, jotka asuvat pilottiin osallistuvien alueiden ulkopuolella
- Kuluvana tai kuluvaa päivää seuraavana päivänä kotiutuvat asiakkaat





# Nykytila



Hoitaja sairaalasta soittaa kotiutuvasta asiakkaasta kotihoitoon




Kotihoidon hoitaja on asiakkaan luona ja eikä voi vastata puhelimeen




Kotihoidon hoitaja asiakkaalta lähdettyään kuuntelee jätetyn viestin ja soittaa sairaalaan



Sairaalassa hoitaja hoitamassa potilasta ja ei pääse puhelimeen



Kotiutumis-  
tiedot  
viisvästyvät





# Nykytila



Hoitaja sairaalasta soittaa kotiutuvasta asiakkaasta kotihoitoon



Kotihoidon hoitaja ei ole asiakkaalla ja pystyy vastaamaan puheluun



Kotihoidon hoitaja kirjaa kotiutumistiedot muistiin ja jatkaa asiakaskäyntejään



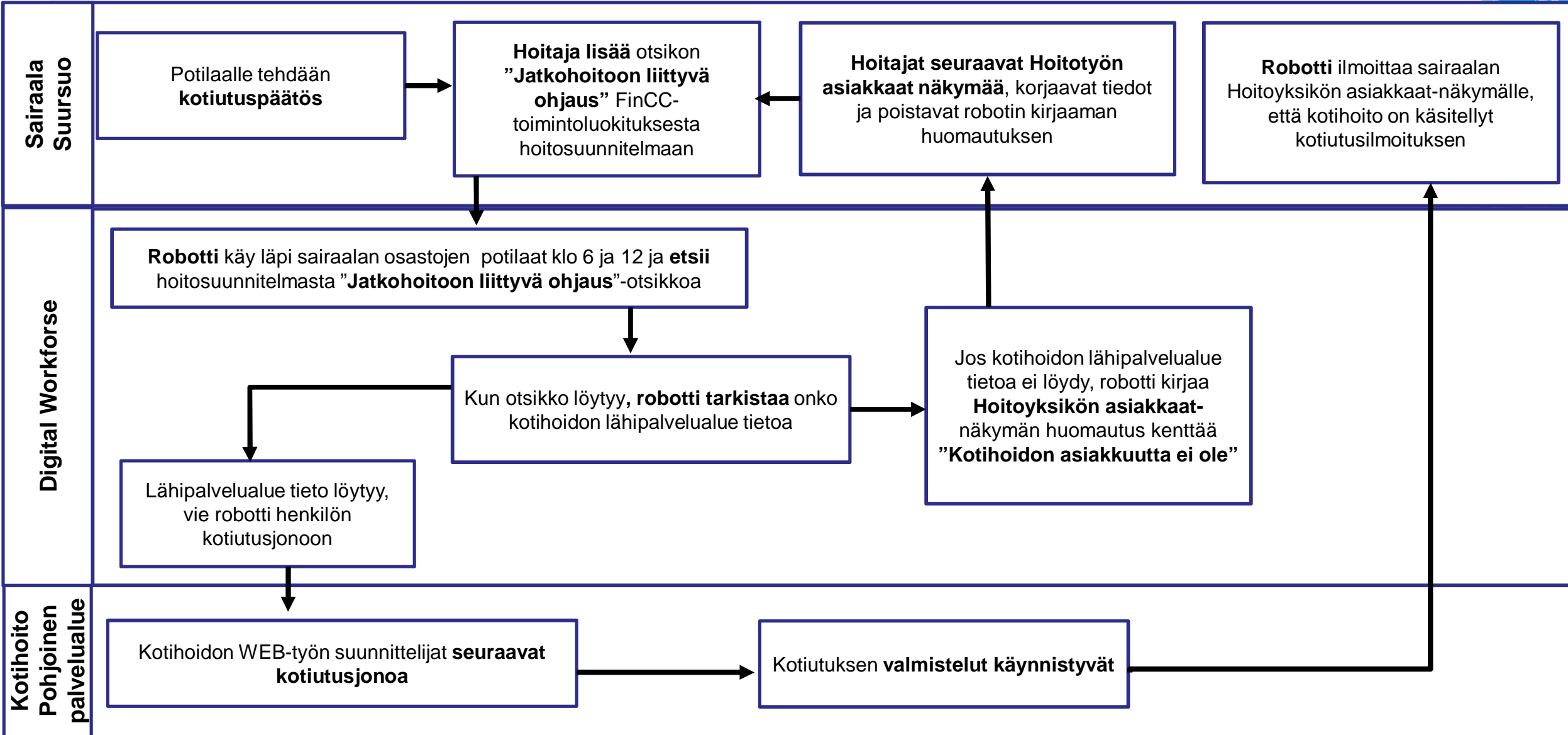
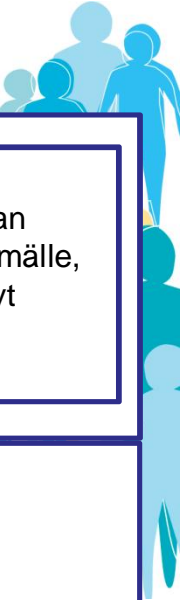
Kotihoidon hoitaja välittää toimistolla tiedon kotiutuvasta asiakkaasta muille hoitajille. Kotiutuksen valmistelut käynnistyvät



Useita inhimillisen unohduksen kohtia



# Prosessi pilotissa







## Käytännössä

- Tiedotus
- Yhteiset henkilökunnan koulutukset
  - koulutusmateriaali
- Henkilöstökysely
- Tukihenkilöt
- Seuranta





## Haasteita:

- Kesä aika
- Inhimilliset tekijät
- Järjestelmien päivitykset
- Pilottiin osallistuvien määrä alhainen

## Positiivista:

- Soveltui hyvin ohjelmistorobotille
- Ohjelmistorobotti nopea ja varma
- Kotiutus sujuvoitui
- Tieto kotiutukseen liittyvistä asioista siirtyy muuttomattomana
- Vanhojen toimintamallien tarkastelu
- Pilotin mukanaan tuoman ajatus: ”Mihin muuhun tämä sopisi?”





## Tulevaisuudessa?

- Ohjelmistorobotti päivittää tiedot ajantasaisesti
- Kaikki kotihoidon asiakkaat, joilla on jo kotihoidon palveluita sairaalasta tai kotihoidon alueesta riippumatta
- Sairaalasta kotiutuvat kotihoidon uudet asiakkaat
- Kotihoidon asiakkaan hakeutuessa itse sairaalaan ilmoitus kotihoitoon
- Ilman viivettä tapahtuvat kotiutukset
- Kotihoidon asiakkaan tukipalvelujen keskeytys ja uudelleen käynnistys
- Sairaalan osastojen tarvitsemat palvelut: pyykki, keskusvarasto, vaipat jne.





# Kiitos!

