



Sote-palveluiden johtaminen ja valinnanvapaus onnistuu oikeilla ratkaisulla

Jalmari Talola

M-Files®

SOTE- JA MAAKUNTA- UUDISTUS

HALLITUKSEN
REFORMI

Terveys?

Kustannukset?

Palvelujen laatu?

Palvelujen sijainti?

Potilaiden sijainti?

Valinnanvapaus?

Palvelut?

Keitä ovat asiakkaat?

Hoitohenkilökunnan sijoittuminen?

Palvuiden saatavuus?

Palvelujen kysyntä?

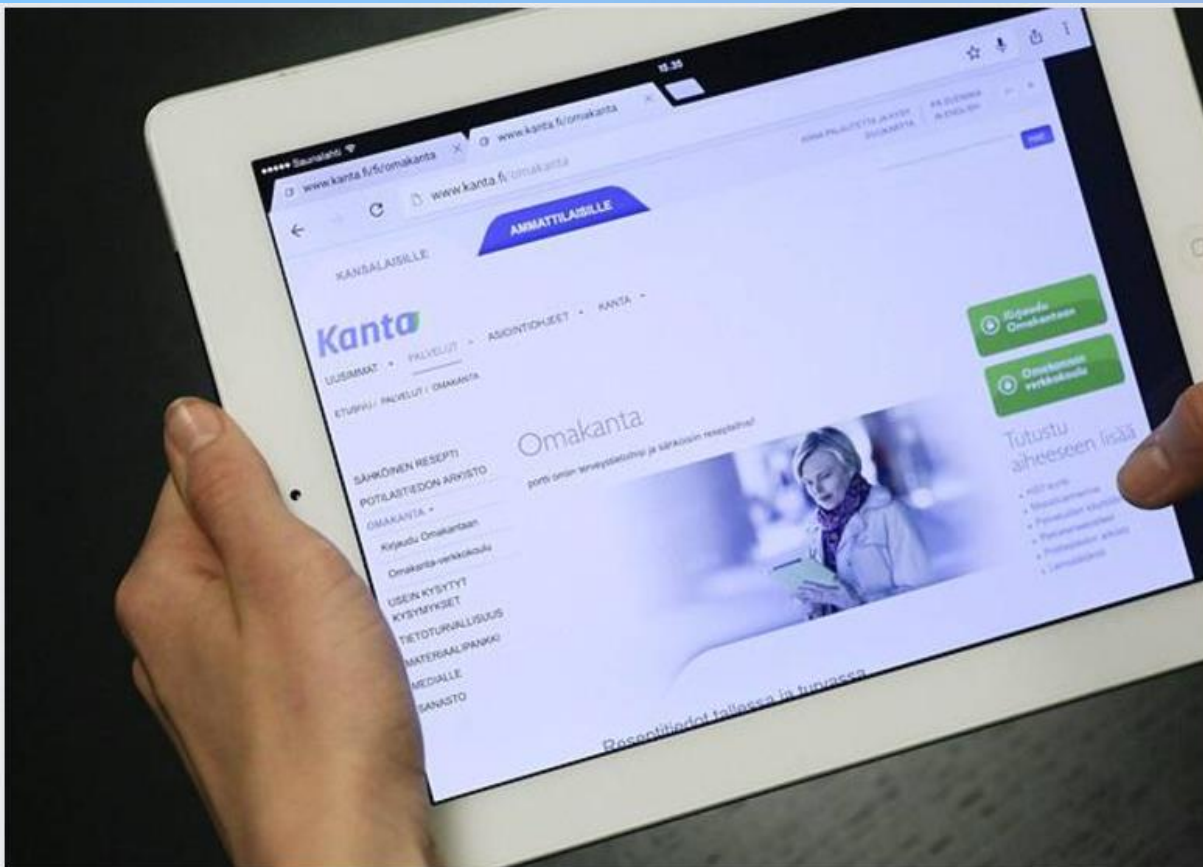
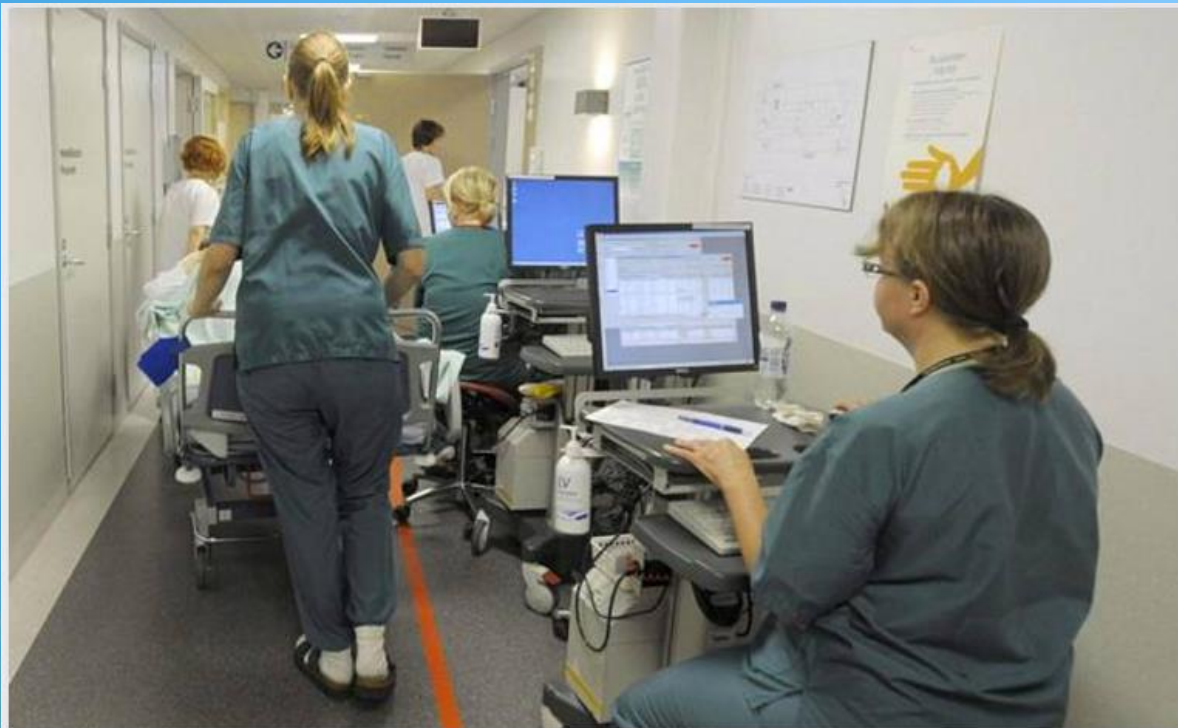
Alueet? Hyvinvointi?

Resurssit?

Sairaudet?



Haasteena valinnanvapauden toteuttaminen käytännössä



Sote-uudistus 7.4. 2:00

Tietojärjestelmistä tulossa soten seuraava murhe – uudistuksista jopa 2 miljardin kustannukset tulevina vuosina

Valinnanvapaus vaatii toimiakseen isot järjestelmämuutokset. Uusien siirtymäaikojen pelätään jäävän liian lyhyiksi.

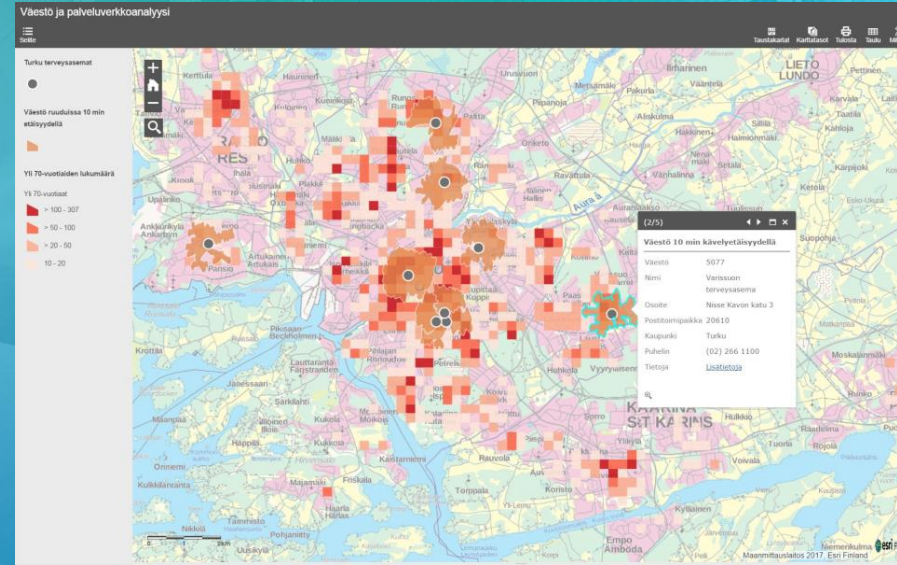
Pääkirjoitus 30.4. 2:00

Pääkirjoitus: Tietojärjestelmä ratkaisee soten

Sote-uudistuksen onnistuminen nojaa tietojärjestelmiin, joita ei vielä ole olemassa.

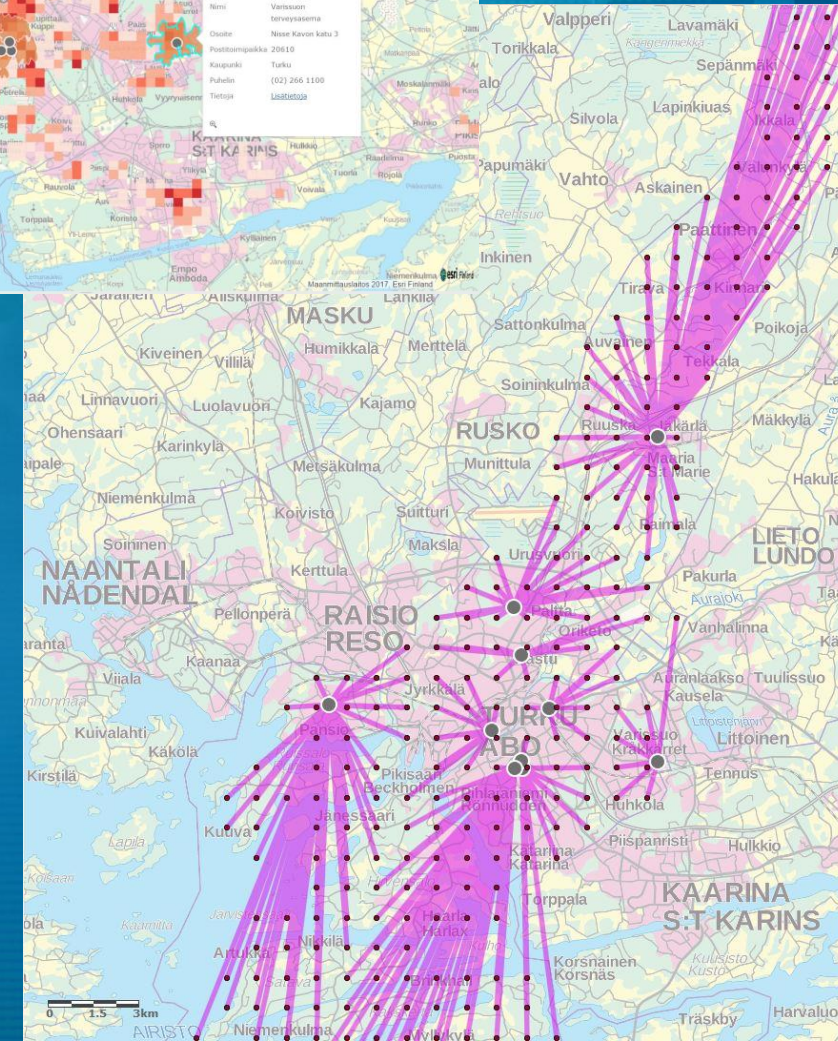
HealthGIS – SOTE-palvelualusta

Ratkaisu tiedolla johtamiseen ja valinnanvapauden järjestämiseen



ArcGIS

- ✓ Tiedon saatavuus
- ✓ Kattava prosessiohjaus
- ✓ Yhtenäinen kokonaisuus
- ✓ Operatiivinen ohjaus







Prosessiohjaus

- Palvelupisteet
- Asiakkaat
- Kustannukset
- Liikenneyhteydet

Tiedon-
hallinta

- Parhaat sijainnit
- Palvelujen saatavuus
- Lyhin reitti

Tilanne-
ymmärrys

- Prosessit
- Ihmiset
- Sidosryhmät
- Tulokset

Operaatioi-
den
johtaminen

Tehokas Tiedonhallinta

Hajautettu tiedon integrointi



Tilannejohtaminen

Tilannekuva ja operatiiviset toimenpiteet

Tilannekuva

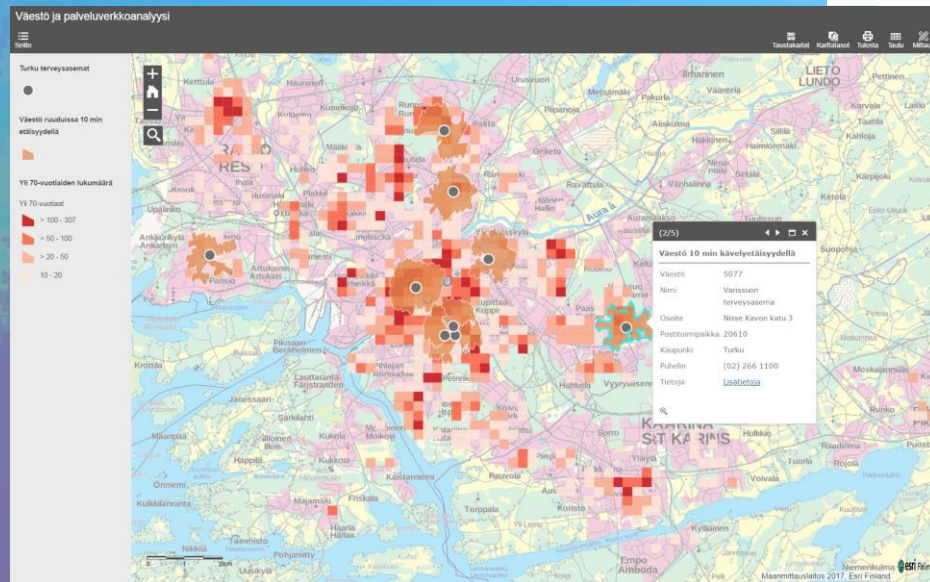
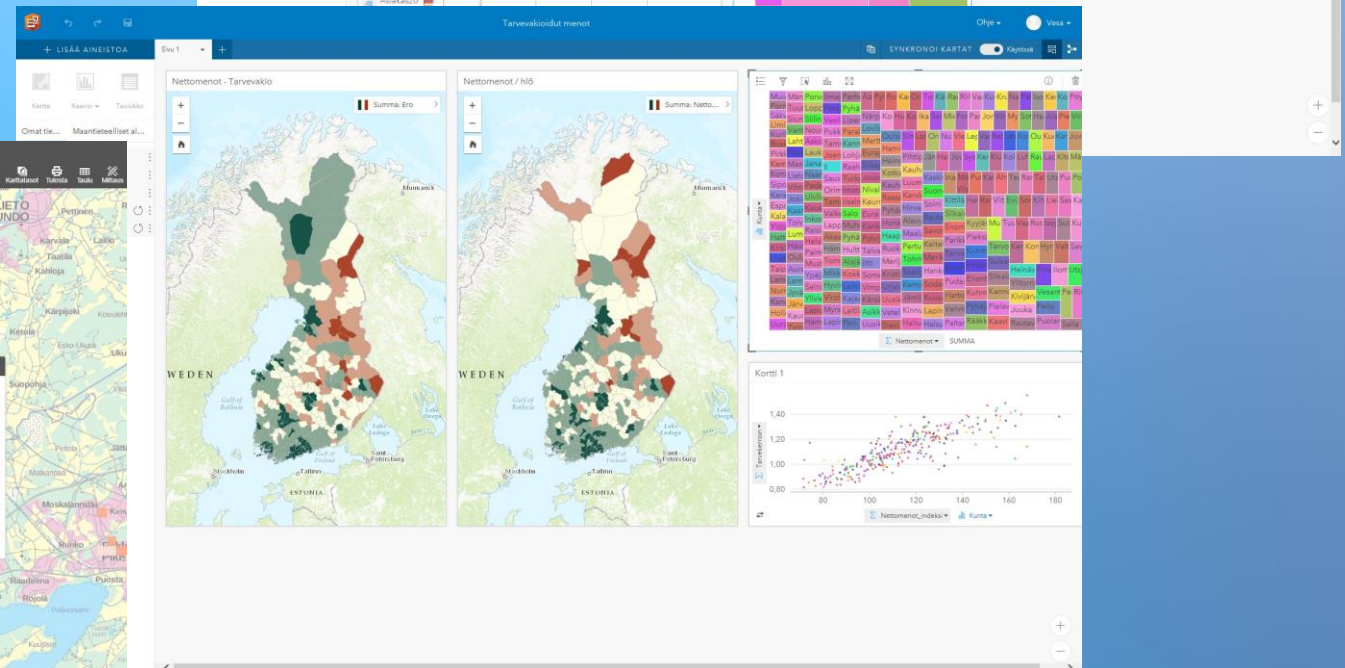
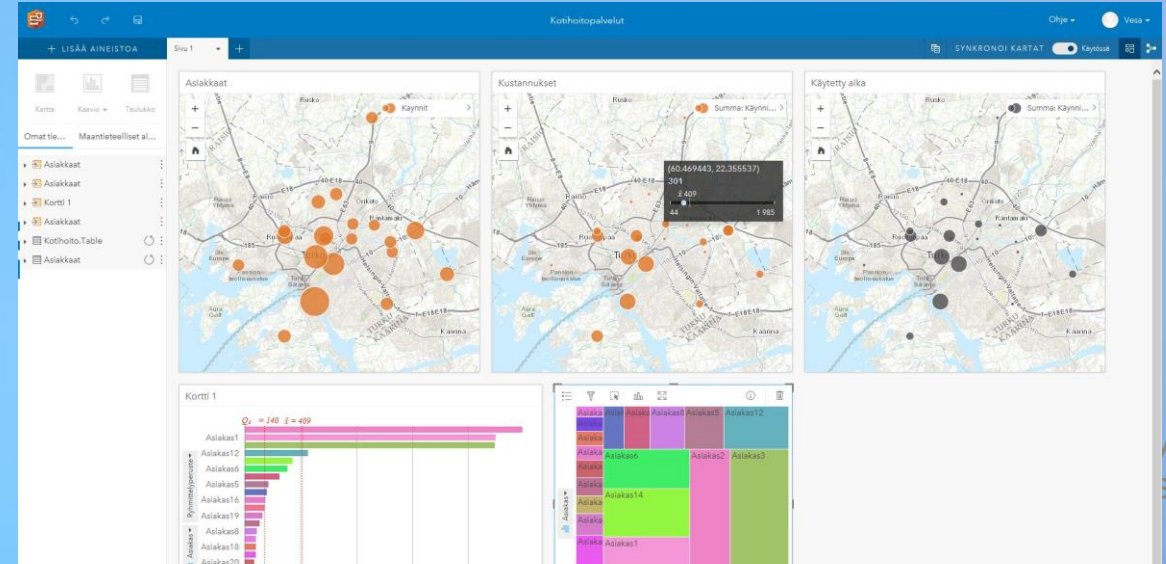
Missä asiakkaat sijaitsevat?

Miten kustannukset jakautuvat?

Mikä on jonotilanne?

Miten alueeni pärjää kansallisessa vertailussa?

Mistä asiakkaat hakautuvat hoitoon?



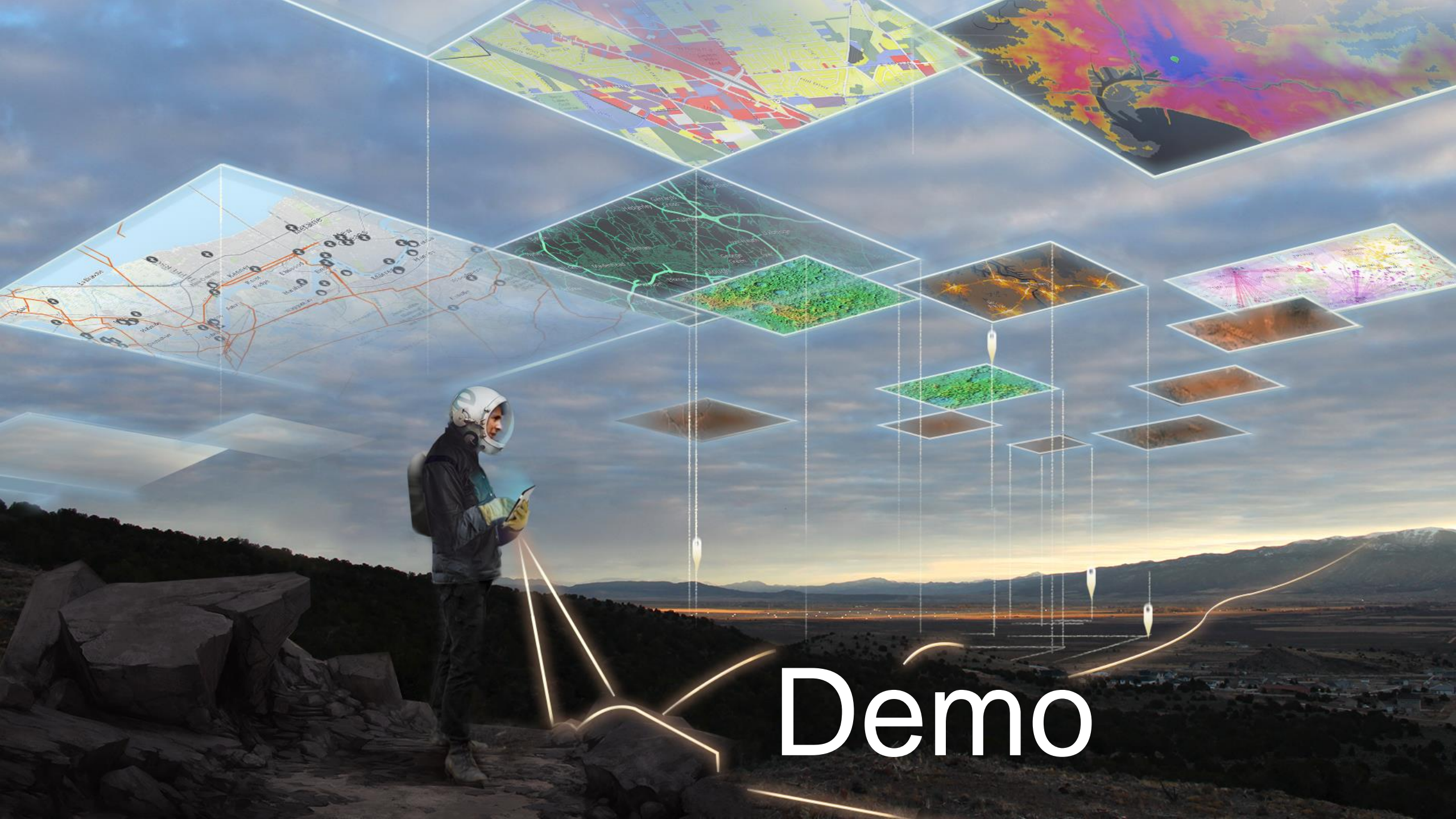
Saumattomat prosessit

Ajantasainen tieto eri lähteistä

SOTE-Palvelualusta

- ✓ Tiedon saatavuus
- ✓ Prosessiohjaus
- ✓ Yhtenäinen kokonaisuus
- ✓ Operaatiivinen ohjaus





Demo

Esri Finland

Paikkatietoratkaisujen
ja paikkatiedon hyödyntämisen
asiantuntija.

Avullamme asiakkaat pystyvät
ymmärtämään maantieteen
vaikutukset toimintaansa ja tekemään
entistä parempia tietoon perustuvia
päätöksiä.

Esrin ArcGIS-paikkatietoalustan
avulla paikkatietoa voidaan löytää,
käyttää, tuottaa ja jakaa visuaalisesti
kartalla helposti ymmärrettävässä
muodossa – missä, milloin ja millä
laitteella tahansa.

Esri

350 000+ asiakasta maailmanlaajuisesti
80+ toimistoa ympäri maailmaa
\$ 1 500 miljoonan liikevaihto
1 900 partneria
9 000 työntekijää ml. jälleenmyyjät
40 % markkinaosuus

Esri Finland

perustettu 2004
osa ruotsalaista S-Group Holding –
konsernia.
2016:
liikevaihto 9,3 milj. euroa
liikevaihdon kasvu 11 %
työntekijöitä keskimäärin 50
asiakastyytyväisyys CSI 76

M-Files Oy

M-Files Oy tarjoaa ohjelmistoratkaisuja sekä palveluita tiedonhallintaan.

Markkinatutkimuslaitokset ovat nostaneet M-Filesin maailman johtavien toimijoiden joukkoon tiedonhallinnan markkinassa.

Uusin innovaatio: "älykerros" – vallankumouksellinen järjestelmä ja tietovarastoista riippumaton teknologiaratkaisu.

M-Files Oy

7000 asiakasta maailmanlaajuisesti
Suomi, Saksa, Ranska, UK, USA

40M€ liikevaihto
Yli 100 partneria
400 työntekijää

Vahva kasvutarina

2005 ensimmäinen M-Files versio
2009 tytäryhtiö USA:an, 35 työntekijää
2012 Gartnerin raporttiin, yli 100 työntekijää
2014 liikevaihdon kasvu 76 %, yli 200 työntekijää
2016 pääomasijoitus 33M€, visionääri Gartnerin raportissa, toimipiste Saksaan
2017 M-Files v.2017 saapuu markkinoille

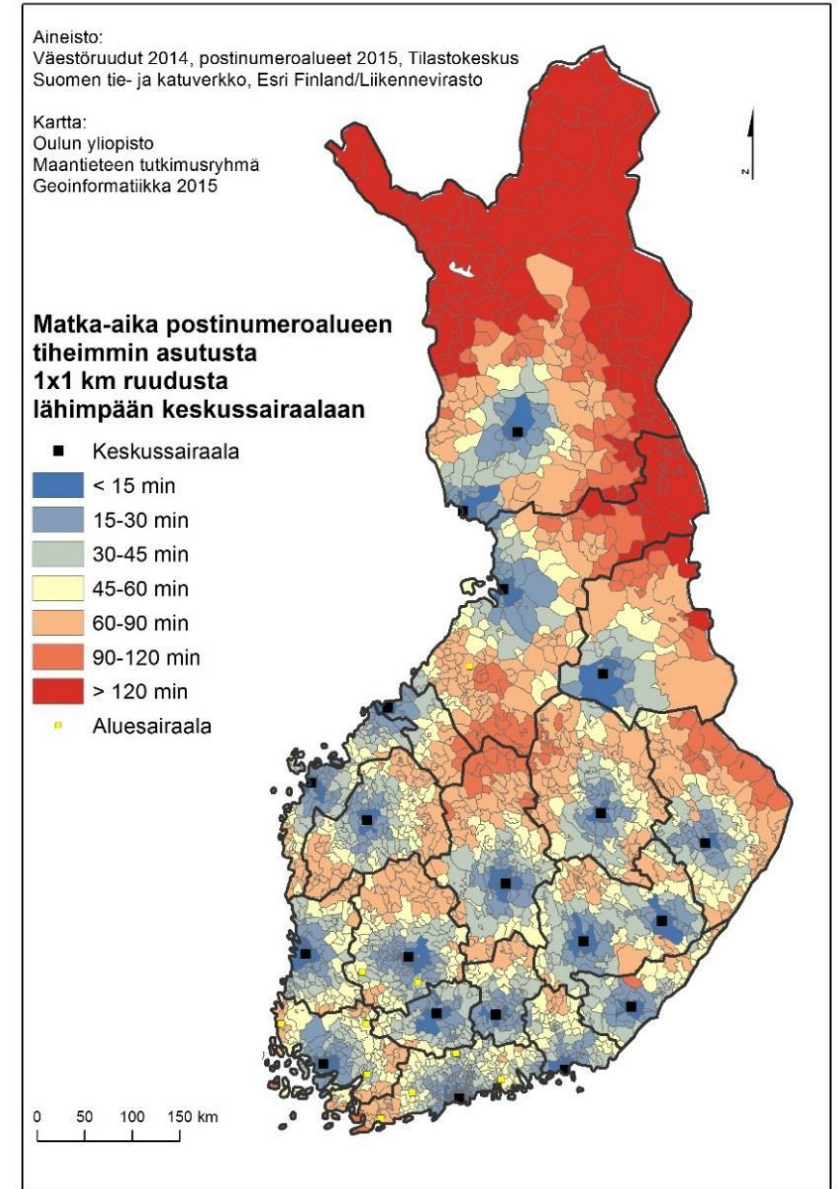
Taustavaikuttajia ja tutkimusta

Oulun yliopiston maantieteen laitos on ollut aktiivinen toimija valtakunnallisen tutkimustiedon tuottajana Sote-uudistukseen liittyen (Rusanen & co)

Oulun yliopisto on yhdessä Sitran kanssa rakentanut sosiaali- ja terveystietokantaa tukemaan sote-uudistusta.

Sosiaali- ja terveystietokannan kehityskuva 2025 – Paikkatieto- ja saavutettavuusperusteinen tarkastelu (Sitra)

Tutkimustyössä on käytetty Esri ArcGIS -ohjelmistoja



Case SataSote

