

TIEDOSTA ARVIOINTIIN

tavoitteena paremmat palvelut

Tuottavuuden seurantaan tarvitaan asiakaskirjon tuntemusta

Eeva Ketola, Projektijohtaja, LT, eMBA

TR: Virpi Pitkänen FCG, Santeri Huvinen FCG, Sara Wickström, THL
Timo T Seppälä THL



Sote-tietopohja 23.5.2018

TERVEYDEN JA HYVINVOINNIN LAITOS

Valtiovarainvaliokunnan lausunto VaVL 5/2018 vp

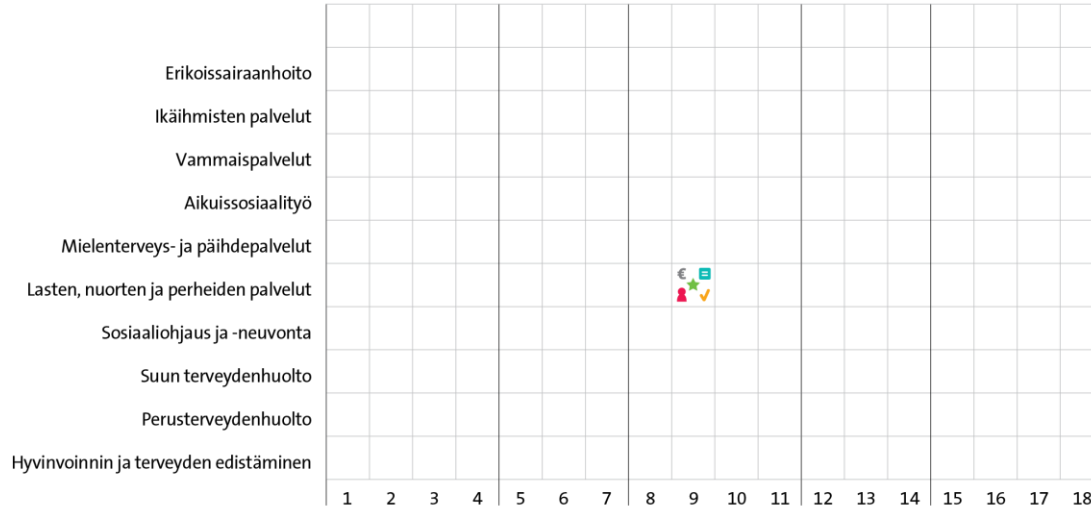
- Rahoituksen riittävyys ja kustannusten kasvun hillitseminen
- Laskennalliseen malliin siirytään vaiheittain 20% kerralla 5 vuoden aikana
- Jos laskennalliset tarvevakioidut menot eivät riitä ja maakunta on käyttänyt enemmän rahaa palveluihin, niin sopeuttamistavoite n. 500€/asukas
- Tuottavuuden nosto

Tuottavuus

- Kokonaistuottavuus = Tuotoksen määrä/Panoksen määrä
- Sosiaali- ja terveydenhuollossa
 - Enemmän asiakkaita vähemmällä panoksilla- **tahti kasvaa**
 - Enemmän asiakkaita halvemmilla keinoilla- **digi, työnjako**
 - Sama määrä asiakkaita entistä vähemmällä panoksilla- **priorisointi**
 - Vähemmän asiakkaita entistä vähemmän panoksia= **uhkakuva!**

THL arvioi maakuntien suoriutumista järjestämistehtävästä ja auttaa tietopohjalla

SOTETOIMINNOT



MAAKUNNAT

- | | | | | |
|------------------|--------------------|---------------------|---------------------|----------------------|
| 1. Etelä-Karjala | 5. Etelä-Pohjanmaa | 8. Etelä-Savo | 12. Pohjanmaa | 15. Kainuu |
| 2. Kymenlaakso | 6. Kanta-Häme | 9. Keski-Suomi | 13. Satakunta | 16. Keski-Pohjanmaa |
| 3. Uusimaa | 7. Pirkanmaa | 10. Pohjois-Karjala | 14. Varsinais-Suomi | 17. Pohjos-Pohjanmaa |
| 4. Päijät-Häme | | 11. Pohjois-Savo | | 18. Lappi |

SUORITUSKYKY

- ✓ Saatavuus
- ★ Laatu
- € Kustannusvaikuttavuus
- 👤 Asiakaslähtöisyys
- ☰ Yhdenvertaisuus

TASO

- Hyvä
- Kohtalainen
- Välttävä
- Huono
- Ei tiedossa



TIETOIKKUNA

Taulukko Kartta

Kustannukset

Ikäihmisten palvelut

KUVA-indikaattori

SA-indikaattori

Koko maa

Pohjois-Savo

Kotihoidon käyttökustannukset yhteensä, 1 000 euroa (v. 2016)



1 184 572

76 742

Kotihoidon käyttötuotot yhteensä, 1 000 euroa (v. 2016)



234 384

14 363

Kotihoidon nettokäyttökustannukset, euroa / asukas (v. 2016)



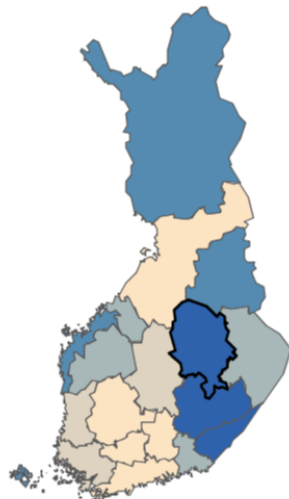
172,7

246,7

Kotihoidon nettokäyttökustannukset, euroa / asukas

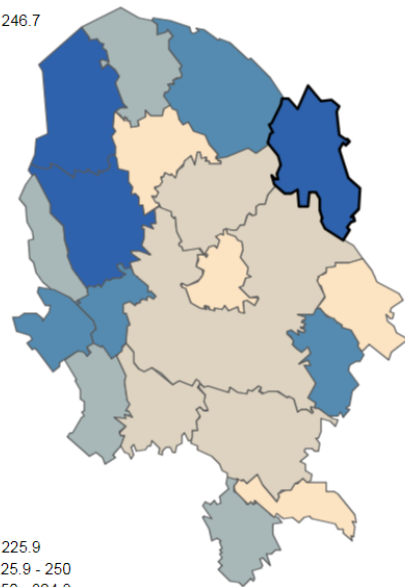
Pohjois-Savo: 246.7

Koko maa: 172.7



Rautavaara: 457.9

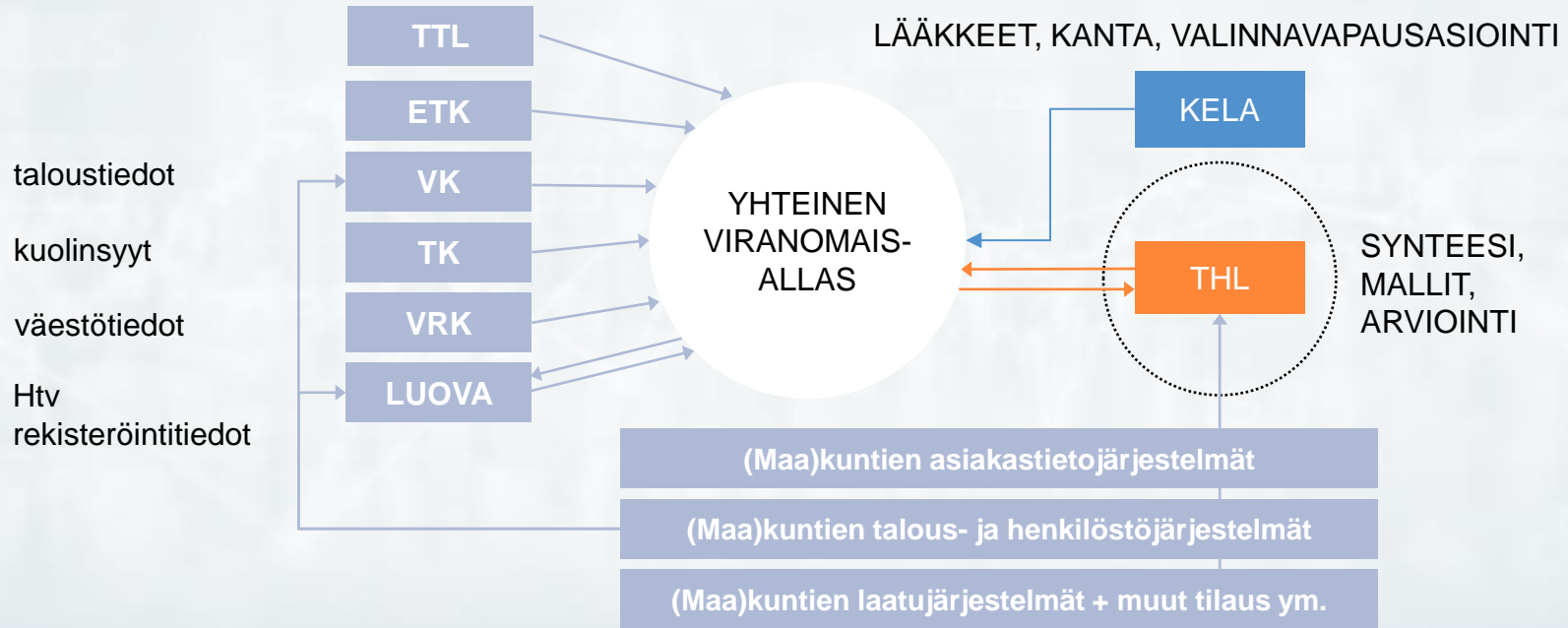
Pohjois-Savo: 246.7



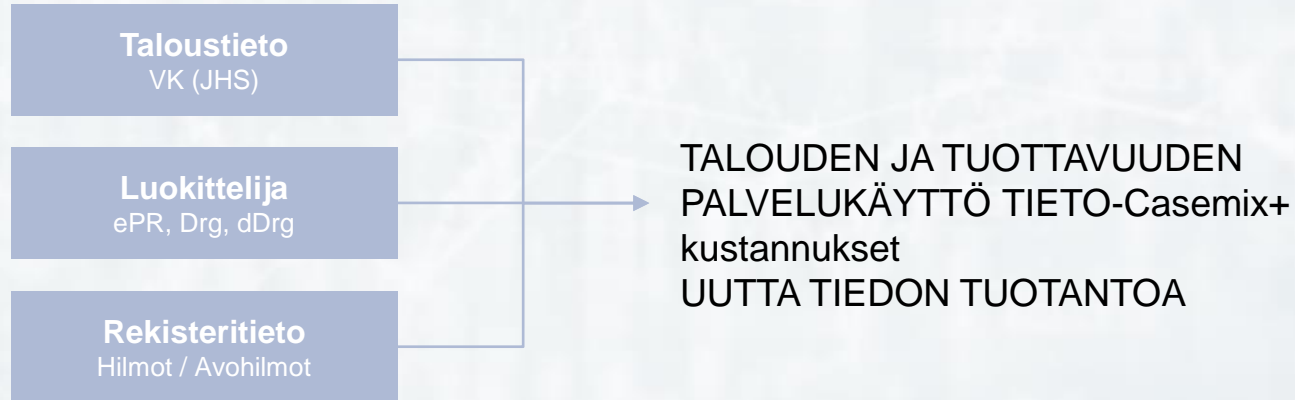
- 170.6
170.6 - 187.1
187.1 - 220
220 - 231.9

- 225.9
225.9 - 250
250 - 324.8
324.8 - 385

Mikä muuttuu soteen valmistautuessa?



Uudet tiedontuotantolinjat: talous ja tuottavuustieto



Tietopaketit, palveluluokitus – JHS:n tilikarttatieto

Tuloyksikkökohtaista raportointia

- kertoo yksiköiden aiheuttamista kustannuksista
- maakunnan eri palveluntuottajilla oleva kustannustieto

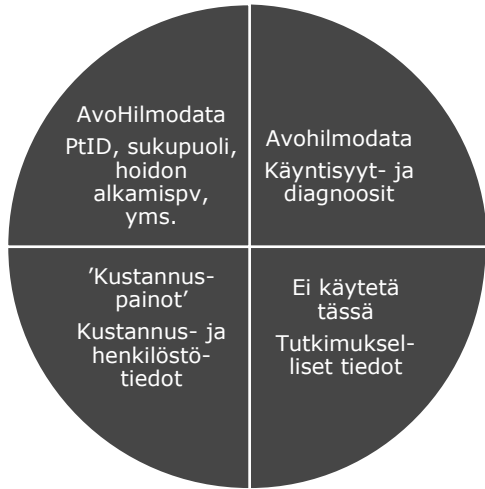
- toimintaprosessien kehittäminen
- työnjako
- ulkoistaminen
- kilpailutus
- maakuntien ulkopuolinen laskutus
- kustannusten kohdistamisen seuranta

Asiakkaiden käynneistä, henkilöstön tekemisestä
nouseva, talouden toteumaan sidottu data

Datapohja

Tuotteistusprosessi pDRG[®] ja EPR yhteistyössä THL:n kanssa

Sote-tietopohja



Ryhmittelyprosessi

Käynnin diagnoosit tai käyntisyyt pDRG-ryhmiksi

Potilaan terveysongelmat EPR-ryhmiksi

EPR-ryhmät katkaisuaikojen mukaisesti potilaan episodeiksi

Kustannusten liittäminen

Laskennalliset käyntikohtaiset ja THL:n yksikkökohtaiset kotihoidon kustannukset

Yhdistäminen ammatin, yhteystavan ja kävijäryhmän kautta

Kustannusten jakaminen rivikohtaisiksi kustannuksiksi

Tulokset



Kirjaaminen



Käynnit lkm + €



Episodit lkm + €



Kontaktit lkm + €



Potilaat lkm + €



Pareto

Episodit

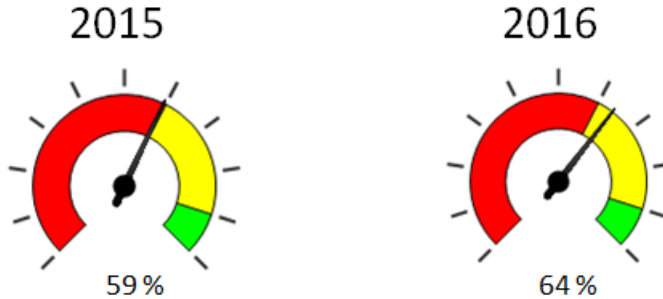
- Episodeja yhteensä 86 kpl
- Komplisoitumattomia episodeja 46 kpl
- Komplisoituneita episodeja 40 kpl

- Termit avattu erillisessä liitteessä

Tulokset

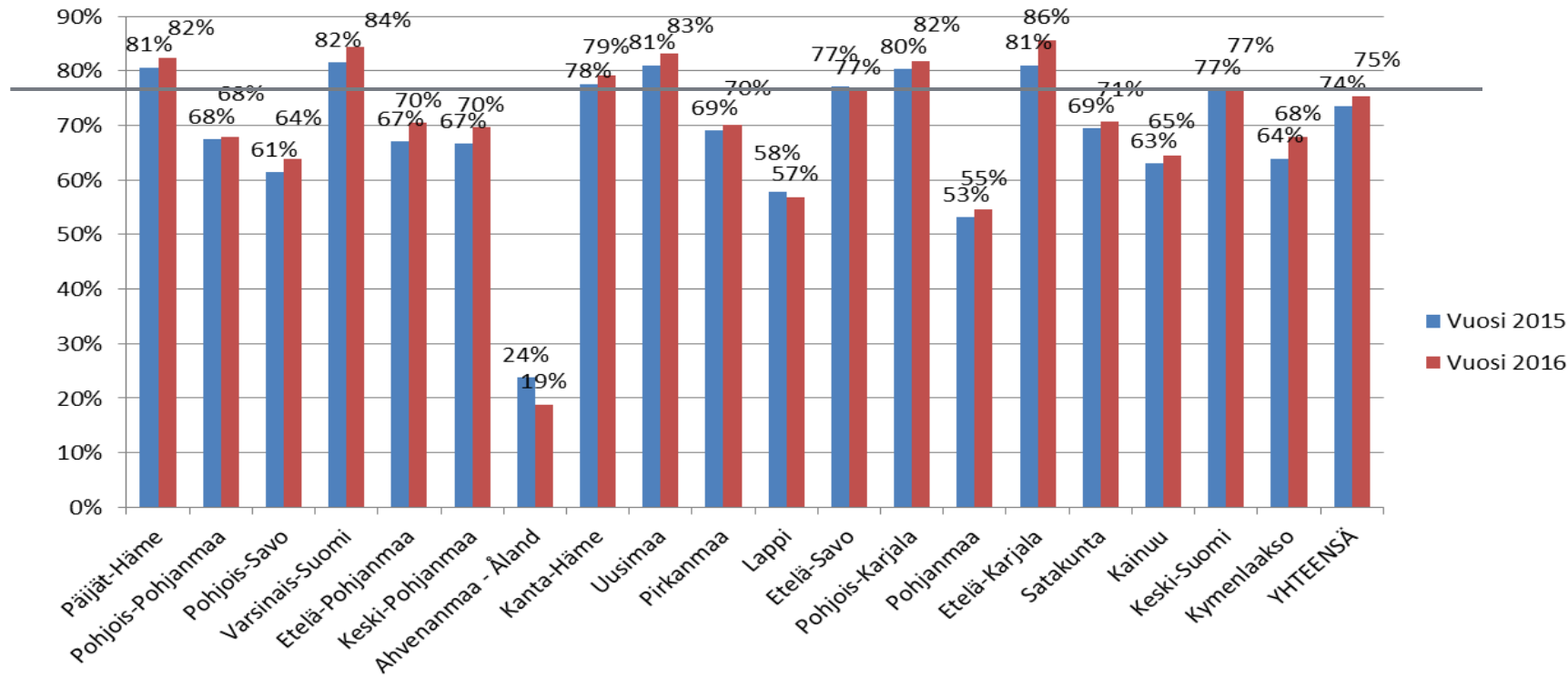
- Suomen perusterveydenhuollon asiakaskirjo on kartoitettu nyt 1. kertaa maakunnittain
- Maakunnissa yleisimmät pth:n (vol) palvelukokonaisuudet (=tuotteet)
 - Ei kirjausta
 - Preventiiviset palvelut: raskaus!
 - Suun terveys
 - Lievät infektiot
 - vammat
 - Mipä: depressio, skitsofrenia, päihteet
 - Ikääntyvien muistisairaudet
 - TULE
 - DM
 - CVD
- Palvelutuotanto eroaa maakunnissa toisistaan
 - Kirjaamisen
 - Episodikohtaisten kustannusten
 - Ammattiryhmien välisen työnjaon osalta huomattavasti
- Kustannustieto on JHS:n ja maakuntiin asti laskennallista
- Maakunnissa keskeisimmät kalliit episodit
 - Muistisairaudet
 - Päihde- ja mielenterveys
 - Raskaus
 - Tuki- ja liikuntaelimestön ongelmat
 - Huom kirjaamattomat!

Koko maa: Kirjaaminen



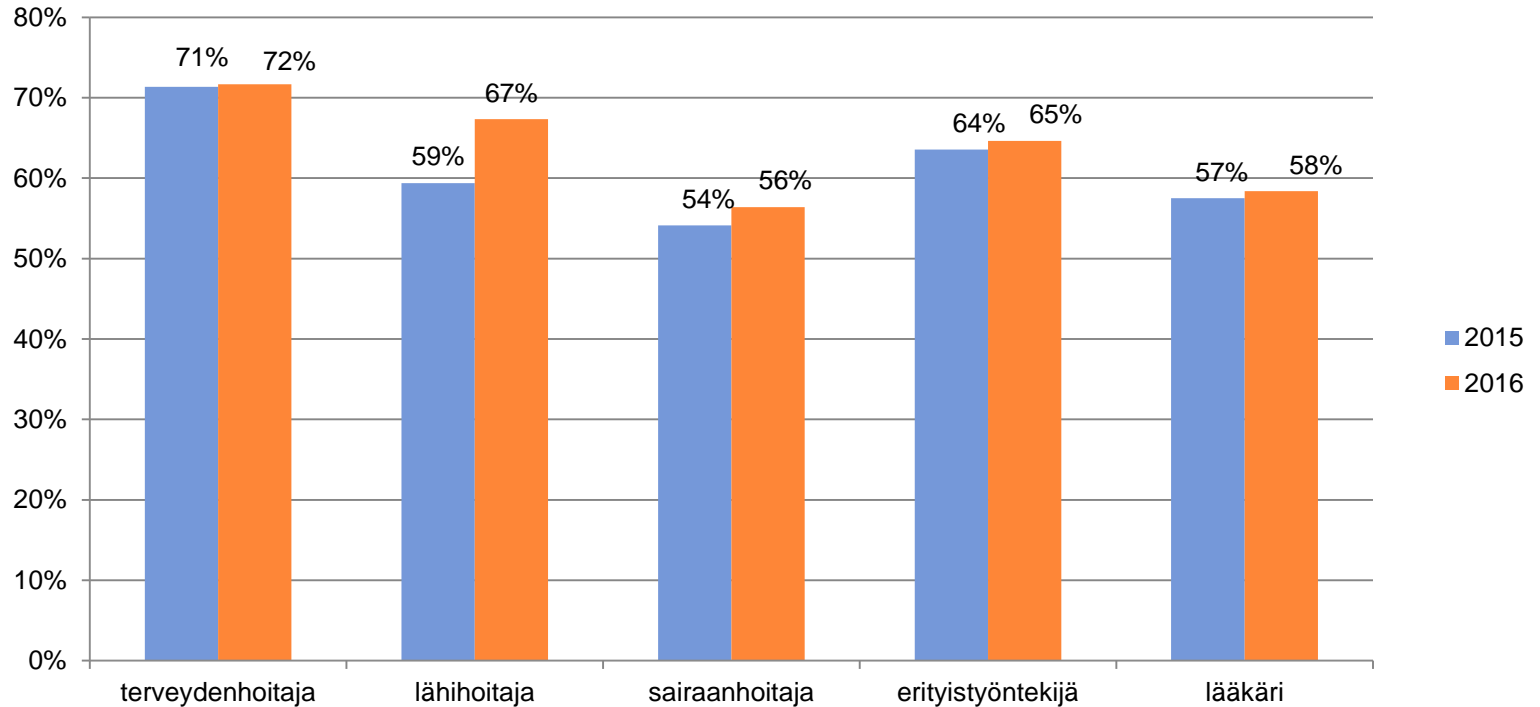
- Kirjausprosentti koko maassa pth 2015 – 2016 ka 62 %
- Ei käyntisyytä tai virheellinen kirjaus 38 %:ssa
- Liian paljon kirjaamatonta tietoa
- Käynti vastaanotolla tiedetään melko hyvin

Koko maa: Kirjaaminen 'käynti vastaanotolla'* maakunnittain

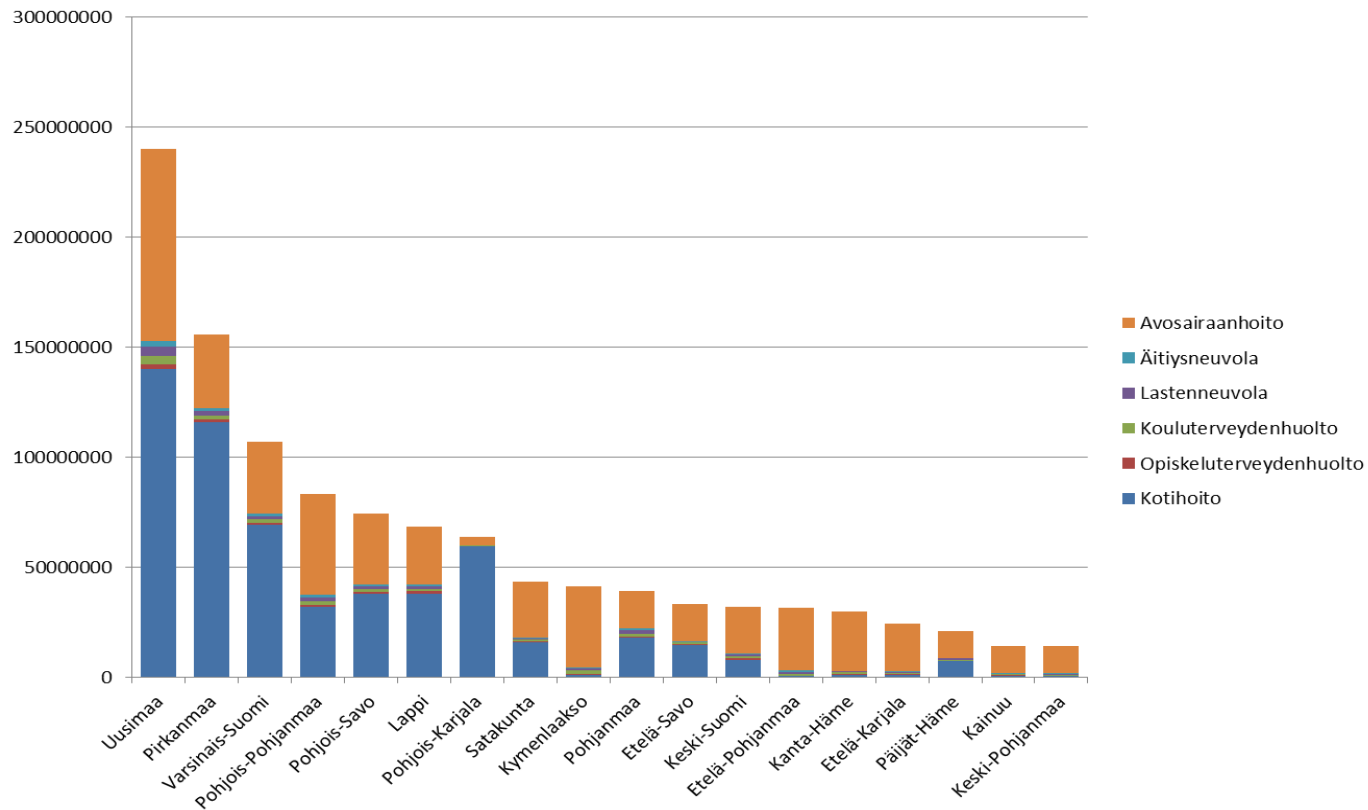


* Mukana kaikki palvelumuodot, ammattiryhmät ja kävijäryhmät

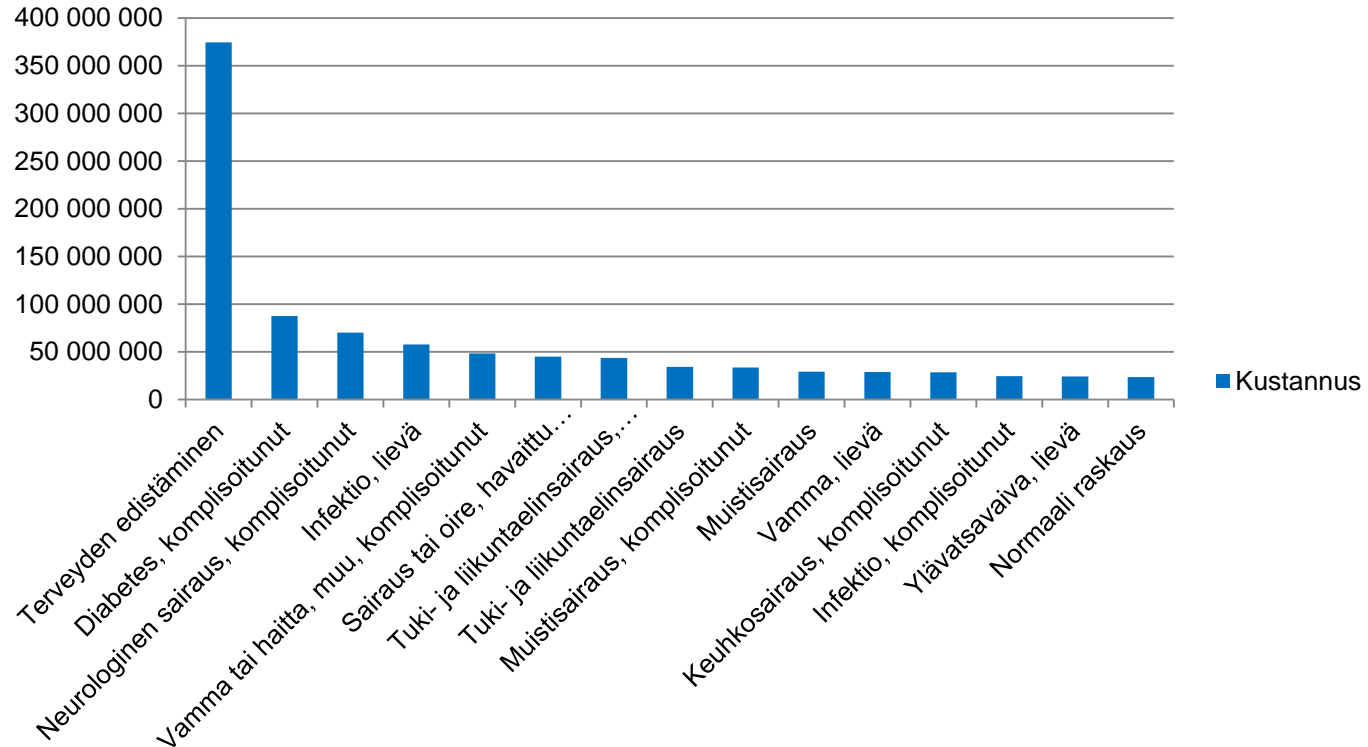
Koko maan kirjausprosentit ammattiryhmittäin 2015-2016



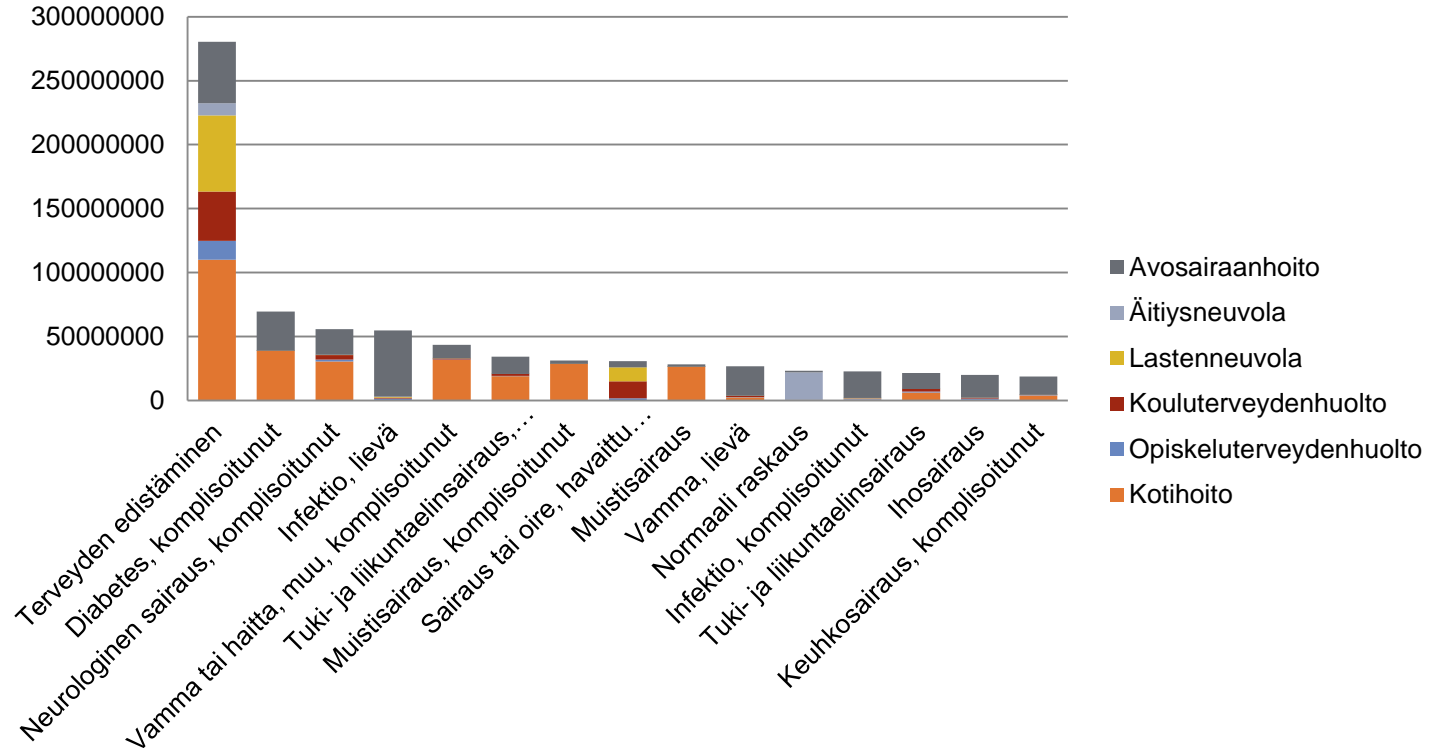
Koko maa: Ei kirjausta –episodin kustannukset palvelumuodoittain ja maakunnittain (2016)



Koko maa: Top 15 episodtia

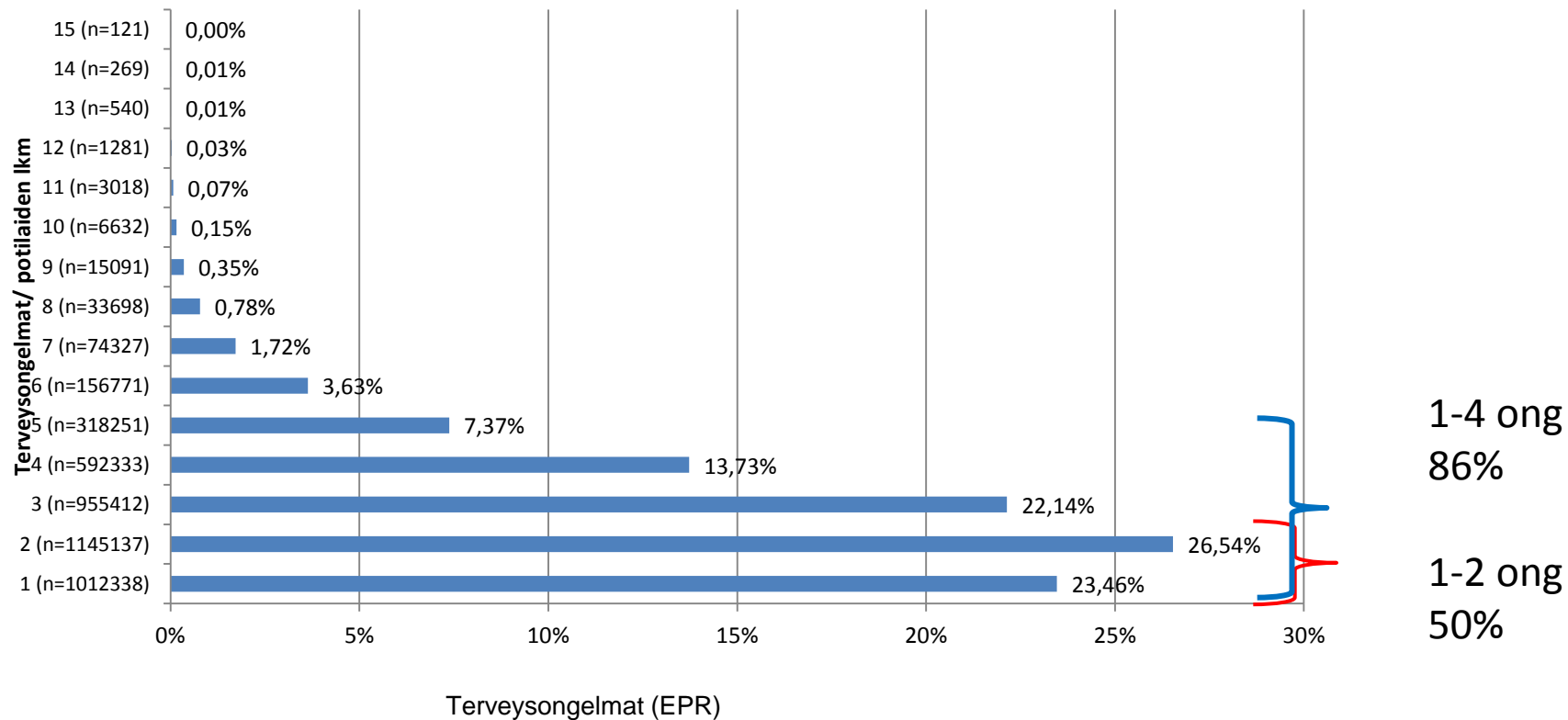


Koko maa: TOP 15 episodin kustannukset palvelumuodoittain

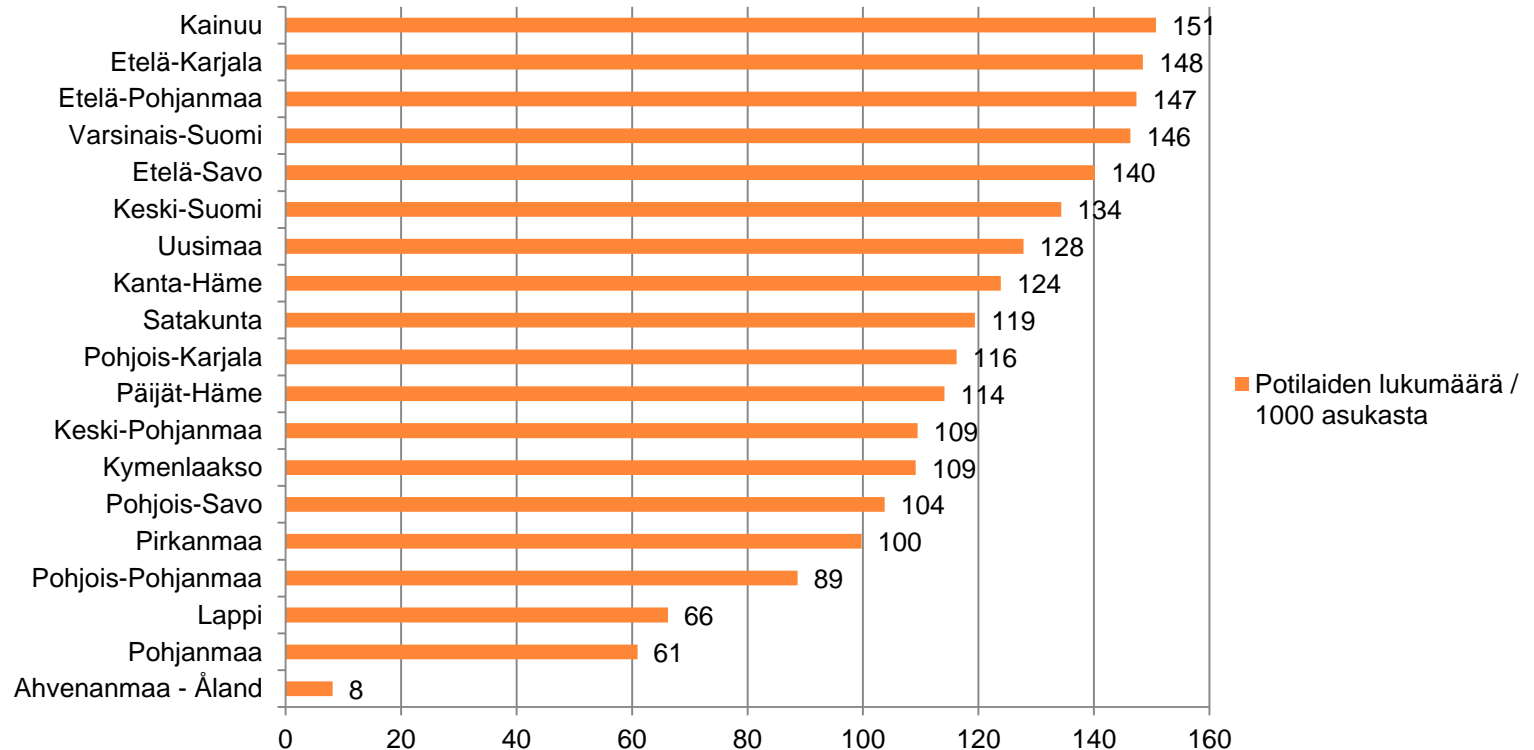


Ei kirjausta, Oireet ja määrittelemättömät tilat –episodi poistettu

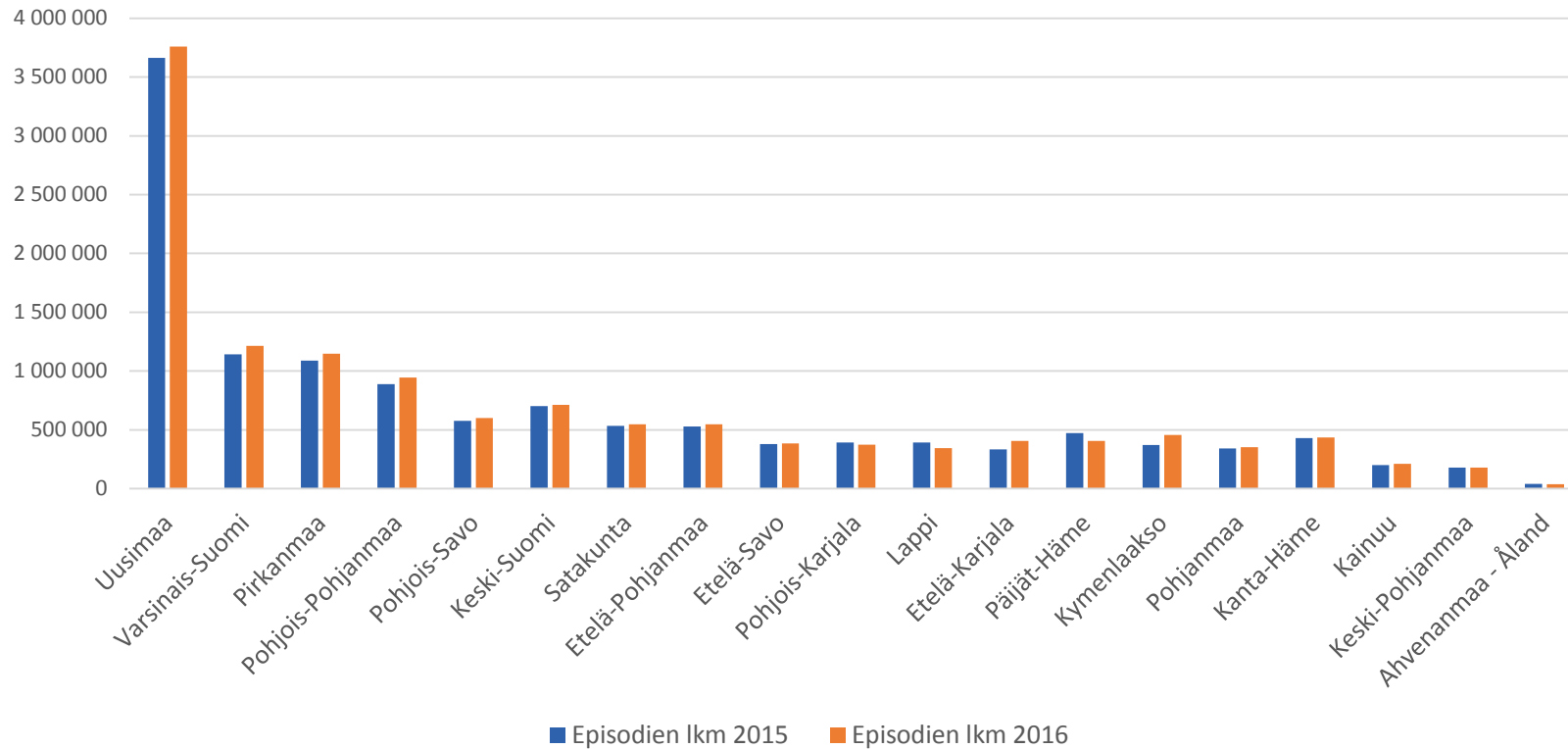
Koko maa: Terveysongelmien määrä/potilas 2016



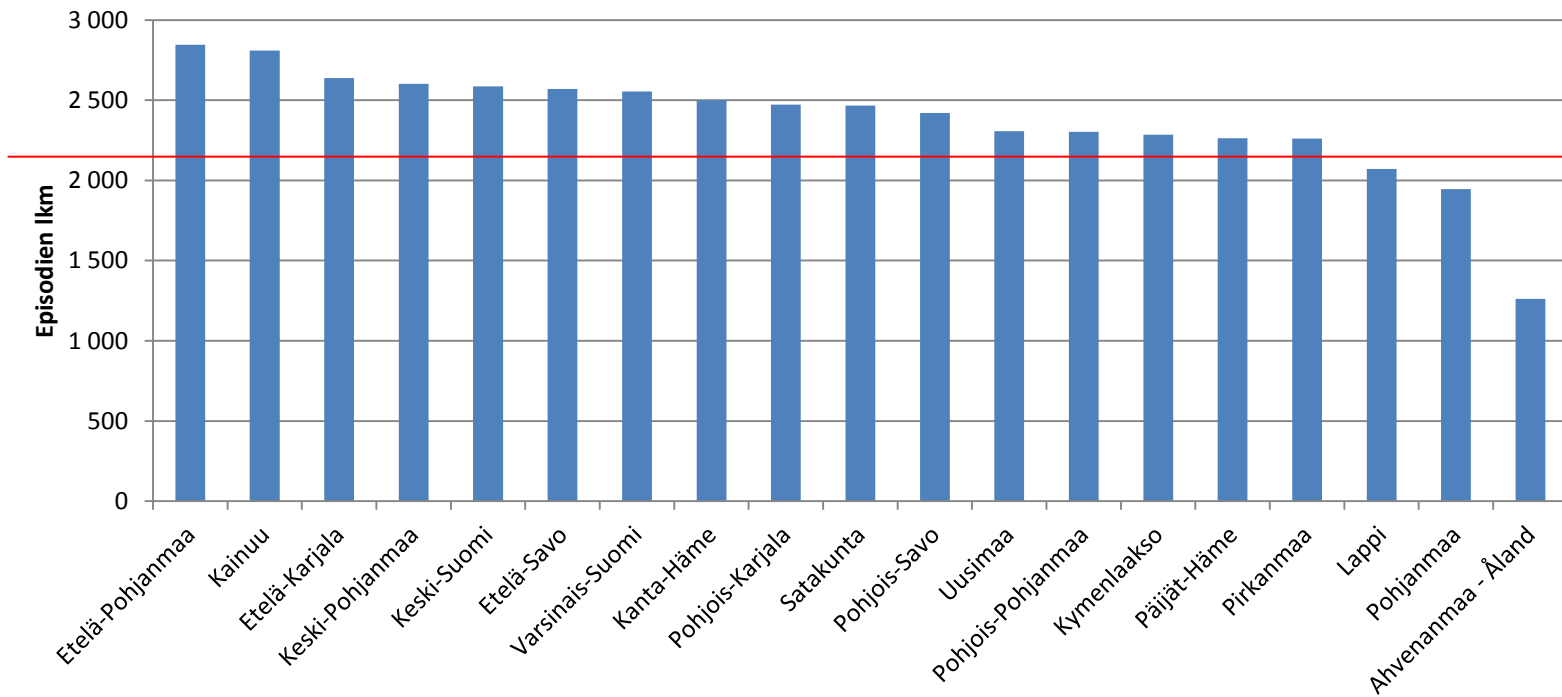
Koko maa: Potilaiden lukumäärä /1000 asukasta, kun terveysongelmia (EPR) on 5 tai enemmän (2016)



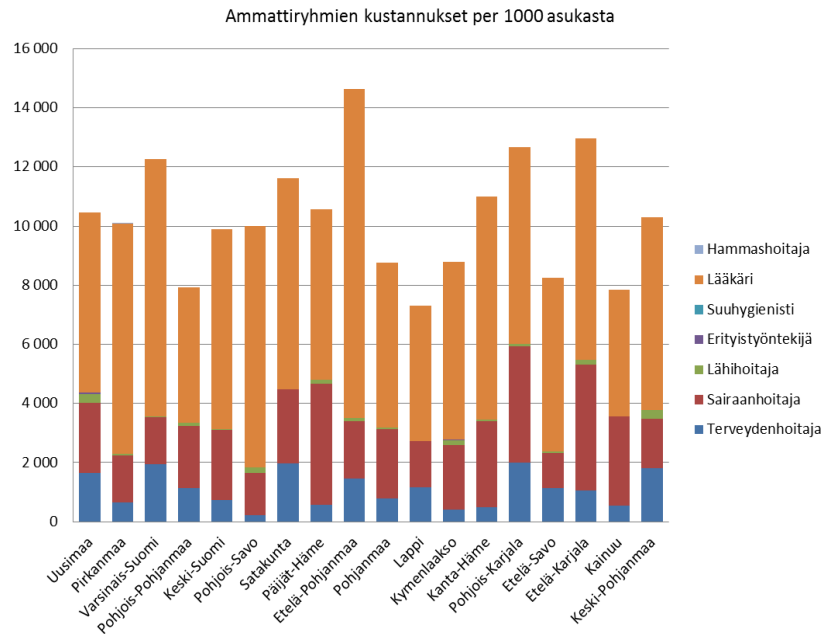
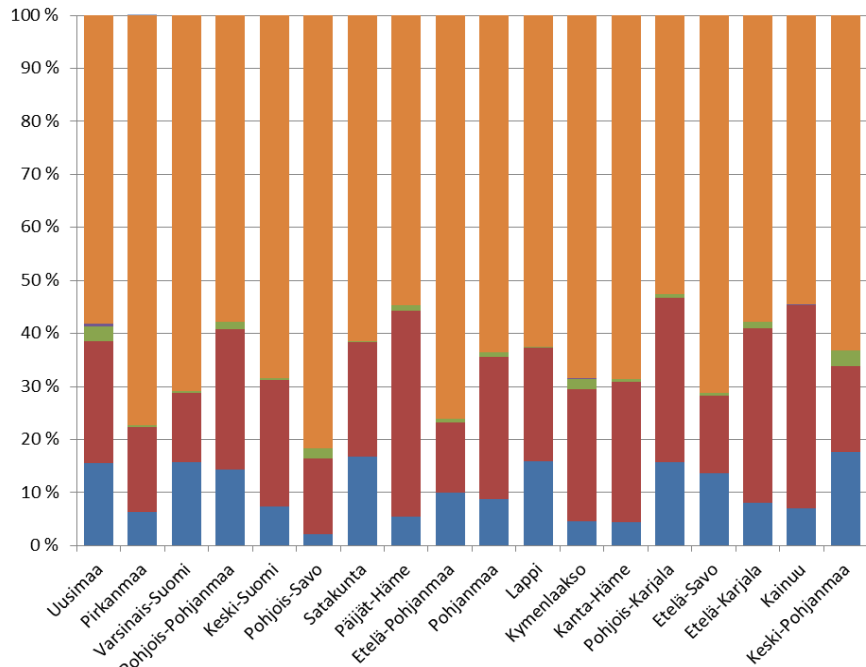
Koko maa: Episodien lukumäärä maakunnittain



Koko maa: Episodit/1000 asukasta maakunnittain 2016

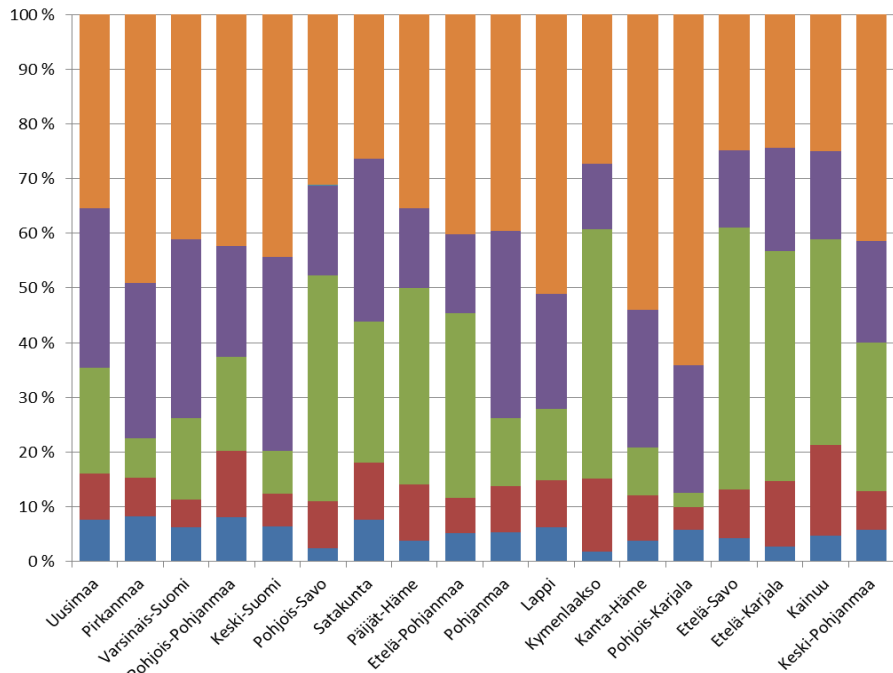


Maakunnat: Lievän infektion ammattiryhmäkohtaiset kustannukset



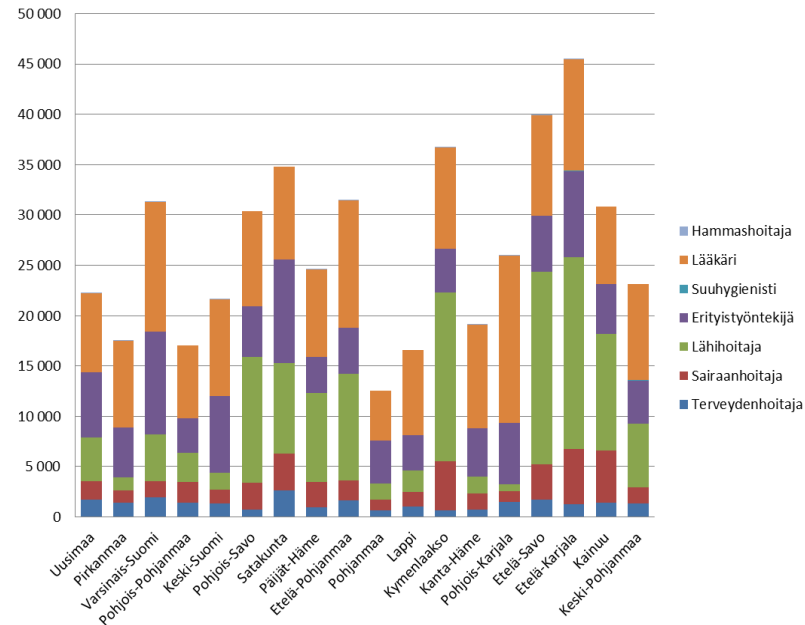
Sisältää terveysongelman Lievä infektio (2016)

Maakunnat: Tules-vaivojen ammattiryhmäkohtaiset kustannukset



- Hammashoitaja
- Lääkäri
- Suuhygienisti
- Erityistyöntekijä
- Lähihoitaja
- Sairaanhoitaja
- Terveystenhoitaja

Ammattiryhmien kustannukset per 1000 asukasta

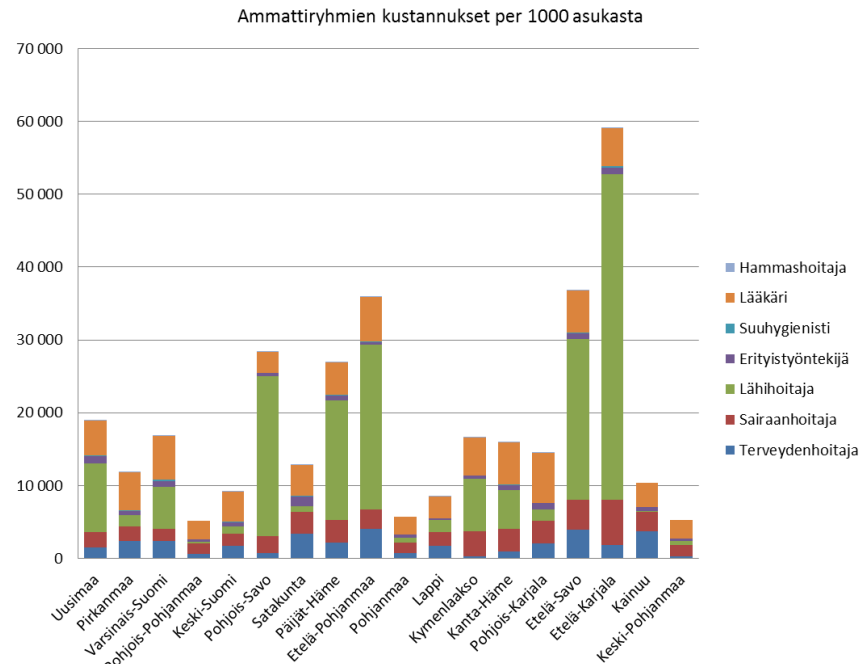
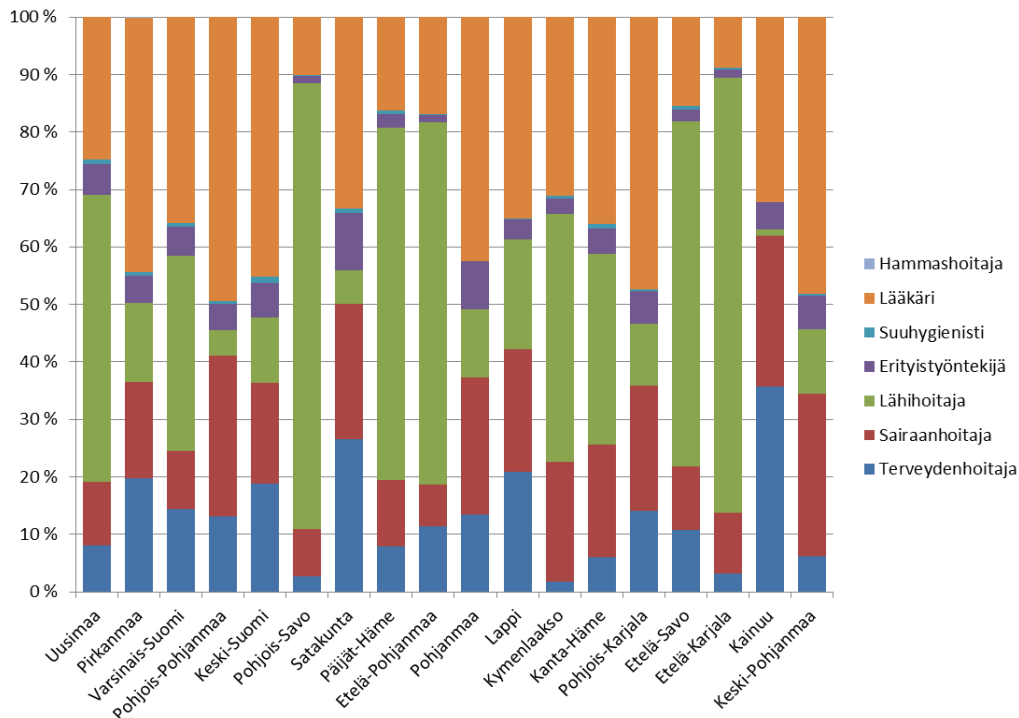


- Hammashoitaja
- Lääkäri
- Suuhygienisti
- Erityistyöntekijä
- Lähihoitaja
- Sairaanhoitaja
- Terveystenhoitaja



Sisältää terveysongelmat: 'Tuki- ja liikuntaelinsairaus', 'Tuki- ja liikuntaelinsairaus, komplisoitunut', 'Nivelrikko', 'Nivelrikko, komplisoitunut', 'Niska- ja selkäongelmat', 'Niska- ja selkäongelmat, komplisoitunut', 'Reuma- ja sidekudossairaus', 'Reuma- ja sidekudossairaus, komplisoitunut' (2016)

Maakunnat: Diabeteksen ammattiryhmäkohtaiset kustannukset



Sisältää terveysongelma Diabetes ja Diabetes, komplisoitunut (2016)



Koulu- ja opiskeluth sekä neuvolat

TIETOIKKUNA

Taulukko Kartta

Kaikki ulottuvuudet

Lasten, nuorten ja perheiden palvelut

KUVA-indikaattori

SA-indikaattori

Koko maa

Pohjois-Pohjanmaa

7 - 15-vuotiaat, % väestöstä

Pohjois-Pohjanmaa: 12.3

Koko maa: 9.9

Ei kuntaa valittuna

7 - 15-vuotiaat, % väestöstä (v. 2017)

i

9,9

12,3

Ei mitään ehkäisymenetelmää viimeisimmässä yhdyntässä, % 8. ja 9. luokan oppilaista (2017-) (v. 2017)

i

11,2

11,9

Ei mitään ehkäisymenetelmää viimeisimmässä yhdyntässä, % ammatillisen oppilaitoksen 1. ja 2. vuoden opiskelijoista (2017-) (v. 2017)

i

7,5

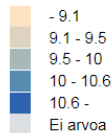
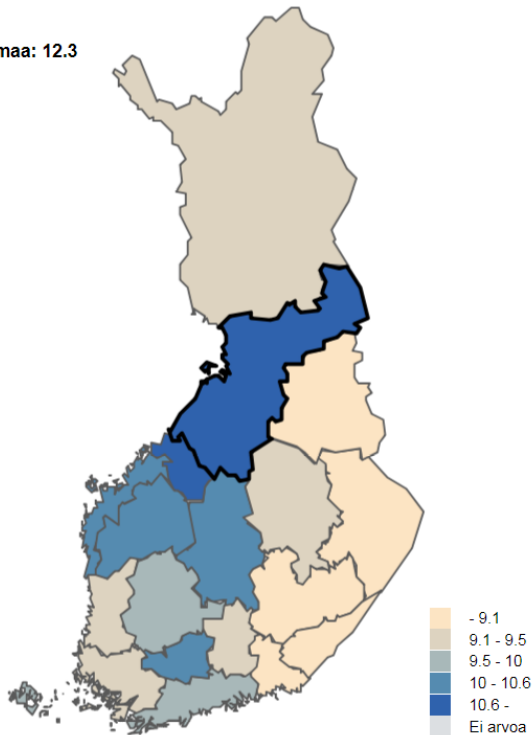
8

Ei mitään ehkäisymenetelmää viimeisimmässä yhdyntässä, % lukion 1. ja 2. vuoden opiskelijoista (2017-) (v. 2017)

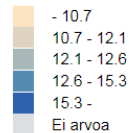
i

4,6

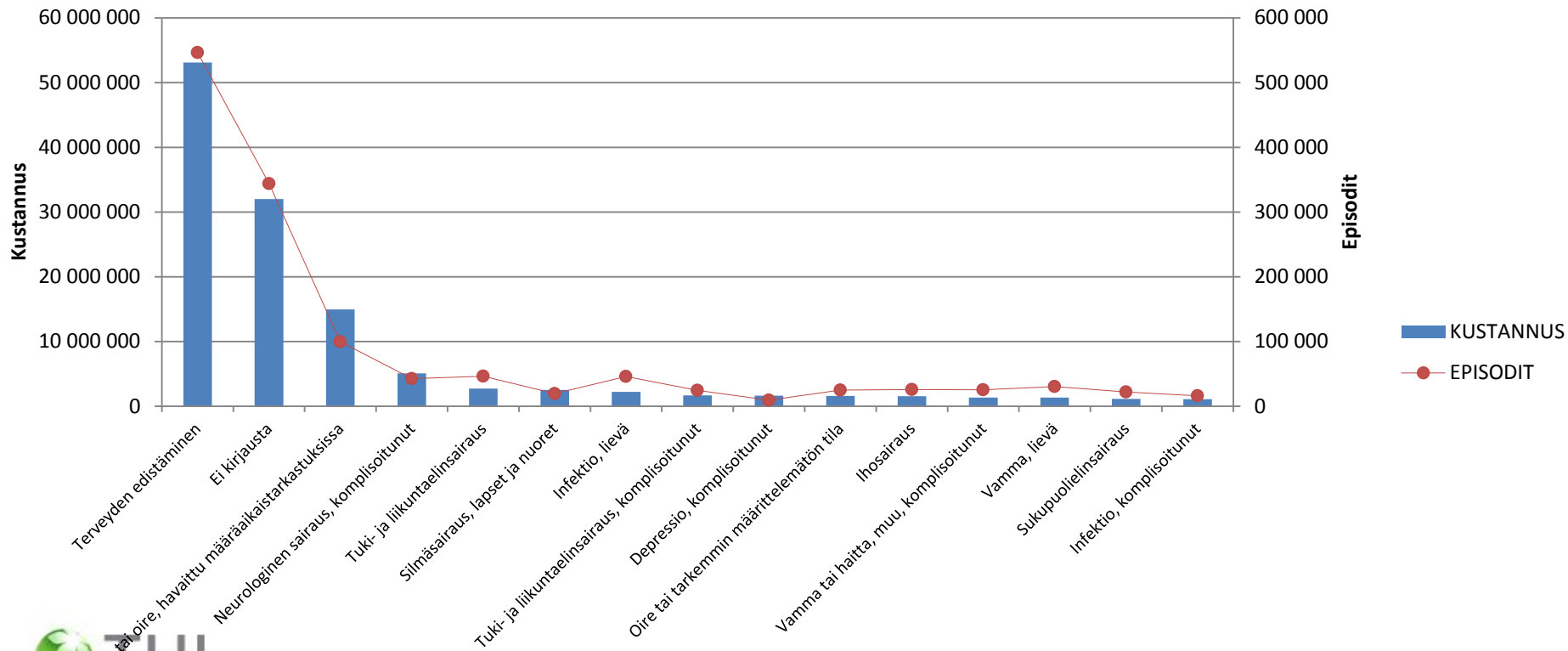
4,9



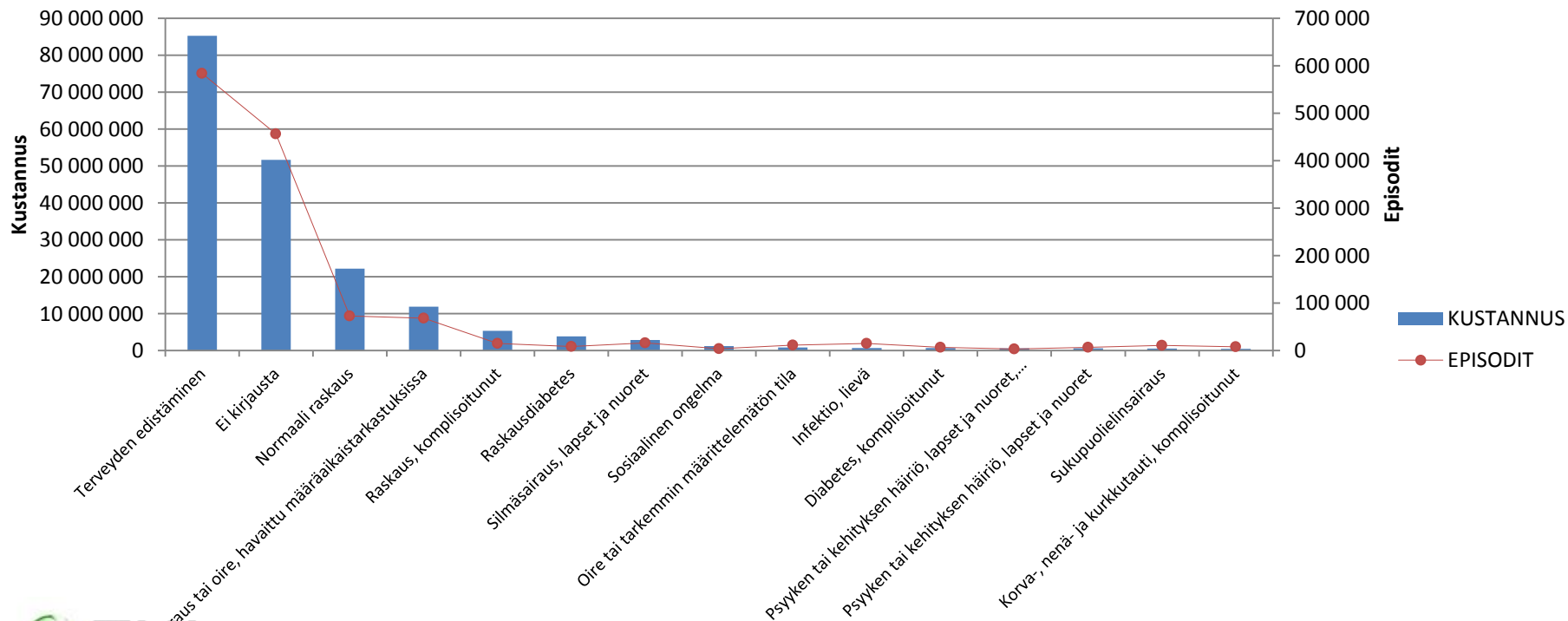
Leaflet



Koko maa: Koulu- ja opiskeluterveydenhuollon TOP 15 episodit ja niiden kustannukset



Koko maa: TOP 15 episodit ja niiden kustannukset neuvoloissa





Mielenterveys ja päihde

TIETOIKKUNA

Taulukko Kartta

Kaikki ulottuvuudet

Mielenterveys- ja päihdepalvelut

KUVA-indikaattori

SA-indikaattori

Aikuisten mielenterveyden
avohoitokäynnit / 1 000 18 vuotta täyttänyttä (v. 2016)



518,1

612,6

Alkoholijuomien myynti, 100 %
alkoholia, litraa / 15 vuotta täyttäneet
(v. 2017)



8,4

9,5

C-hepatiitti-infektioita (kaikki
tartuntatavat yhteensä) / 100 000
asukasta (v. 2016)



20,8

29,1

Erikoissairaanhoidon
avohoitokäynnit, psykiatria / 1000 18
vuotta täyttänyttä (v. 2016)



339,9

44,3

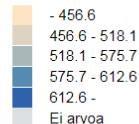
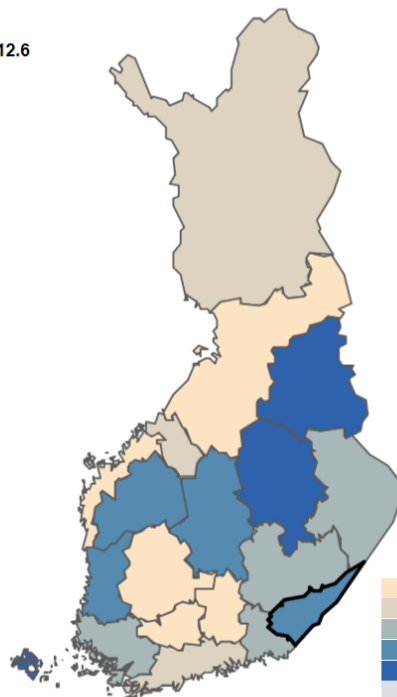
Koko maa

Etelä-Karjala

Aikuisten mielenterveyden avohoitokäynnit / 1 000 18 vuotta täyttänyttä

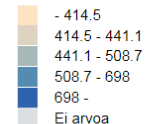
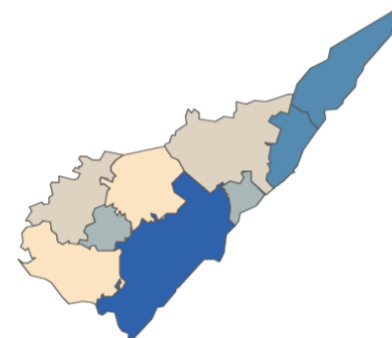
Etelä-Karjala: 612.6

Koko maa: 518.1

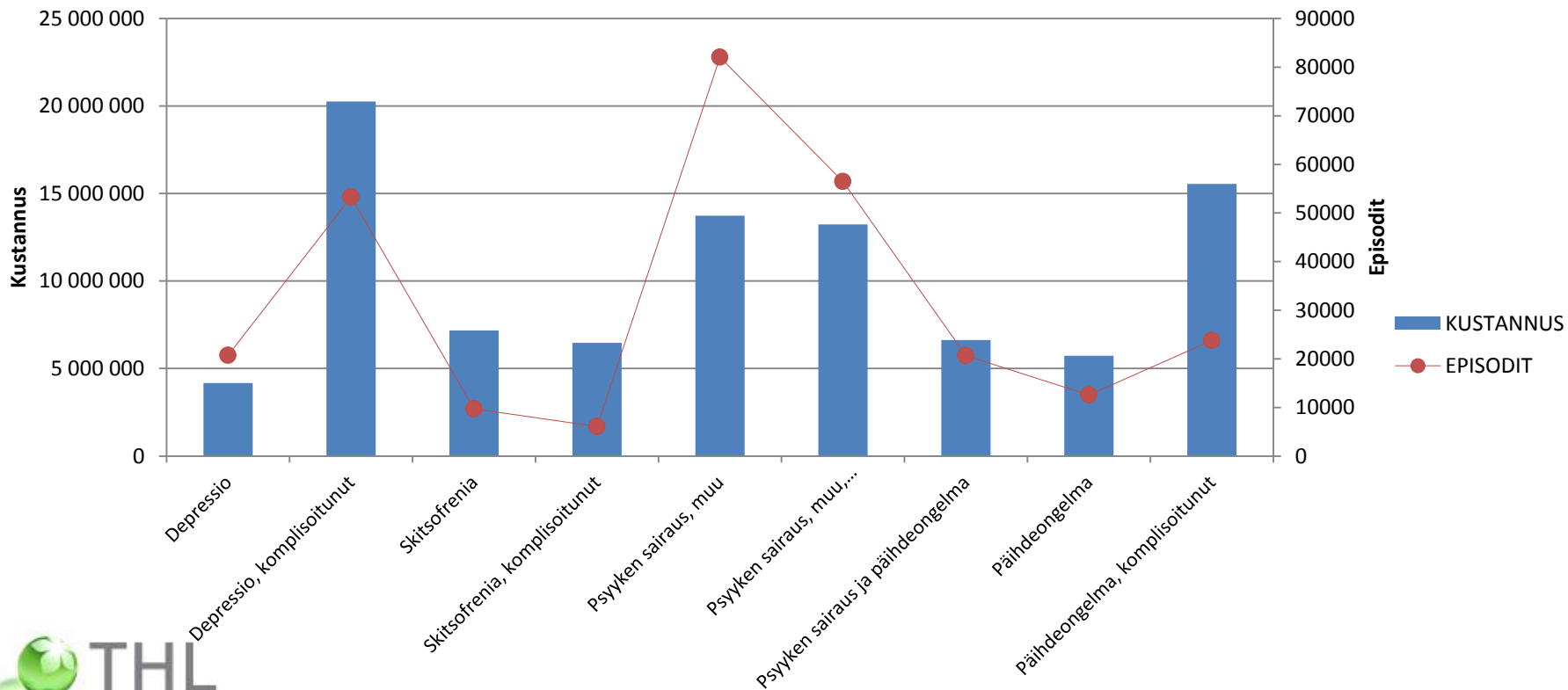


Leaflet

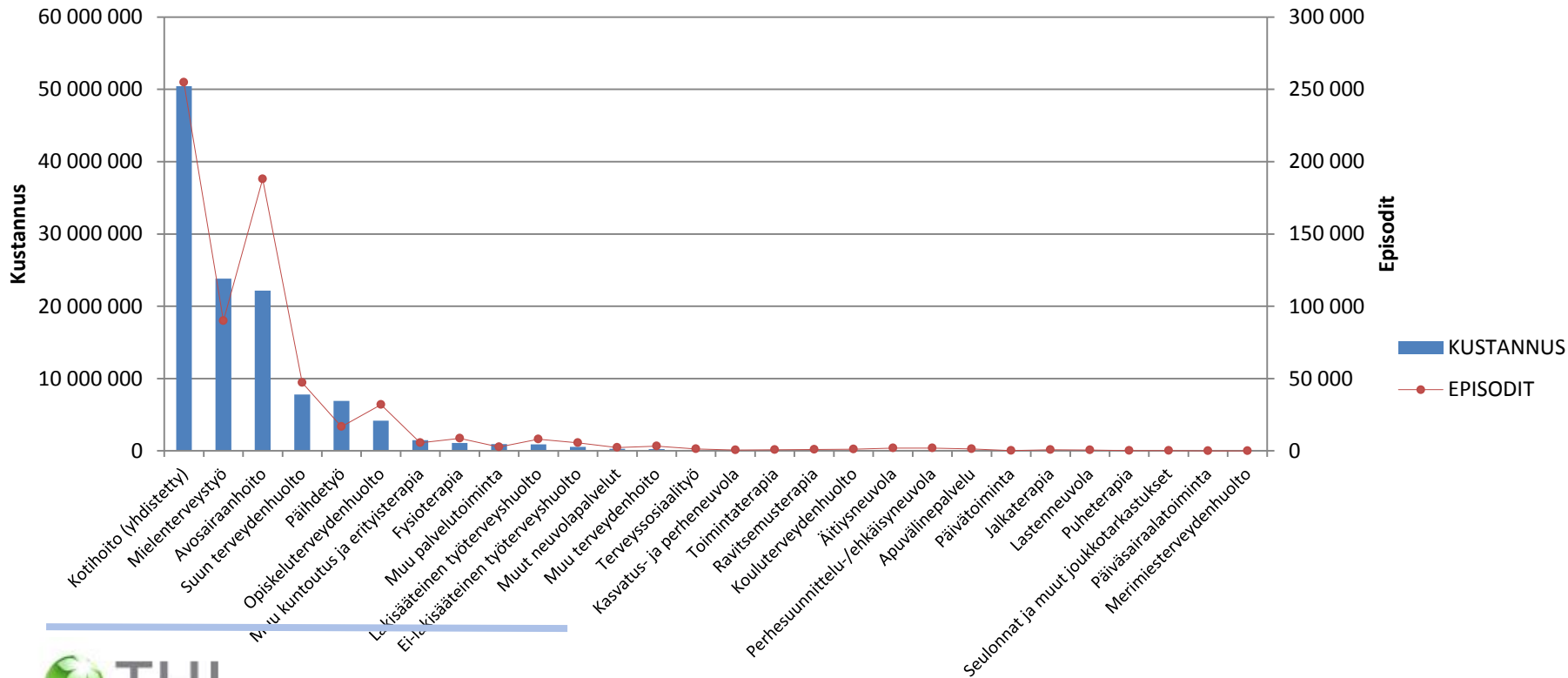
Ei kuntaa valittuna



Koko maa: Mielenterveys- ja päihde-episodit ja niiden kustannukset



Koko maa: mielenterveys- ja päihde-episodit eri palvelumuodoissa



Yli 65-vuotiaat

TIETOIKKUNA

Taulukko Kartta

Perustiedot

Kaikki tehtävökokonaisuudet

KUVA-indikaattori

SA-indikaattori

Koko maa

Kainuu

75 - 84-vuotiaat, % väestöstä (v. 2017)

i

6,5

8,3

85 vuotta täyttäneet, % väestöstä (v. 2017)

i

2,7

3,5

Huoltosuhde, demografinen (v. 2017)

i

60,1

69,1

Koulutustasomittain (v. 2016)

i

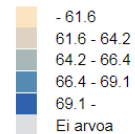
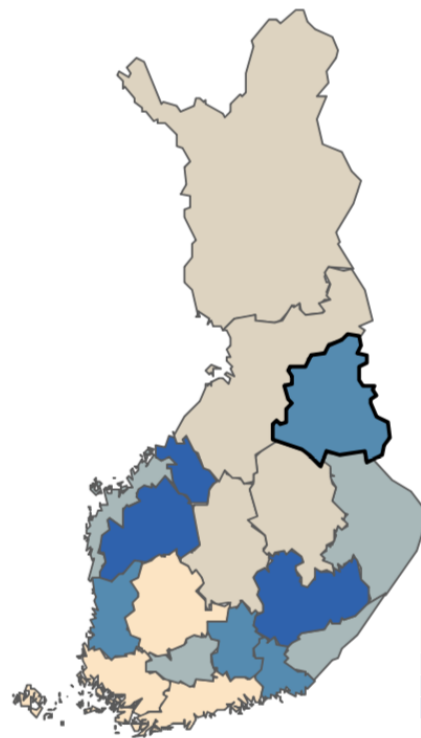
363

318

Huoltosuhde, demografinen

Kainuu: 69.1

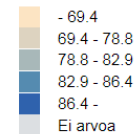
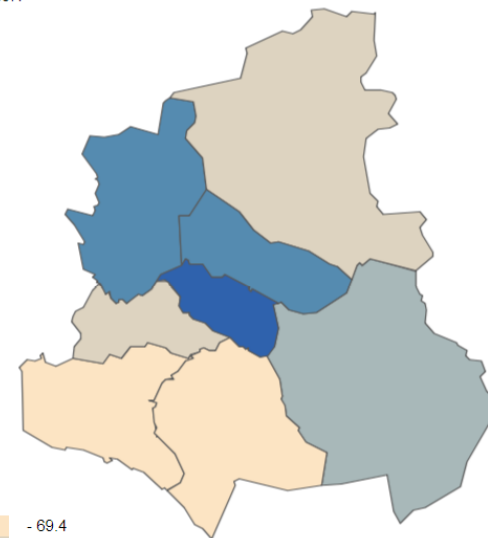
Koko maa: 60.1



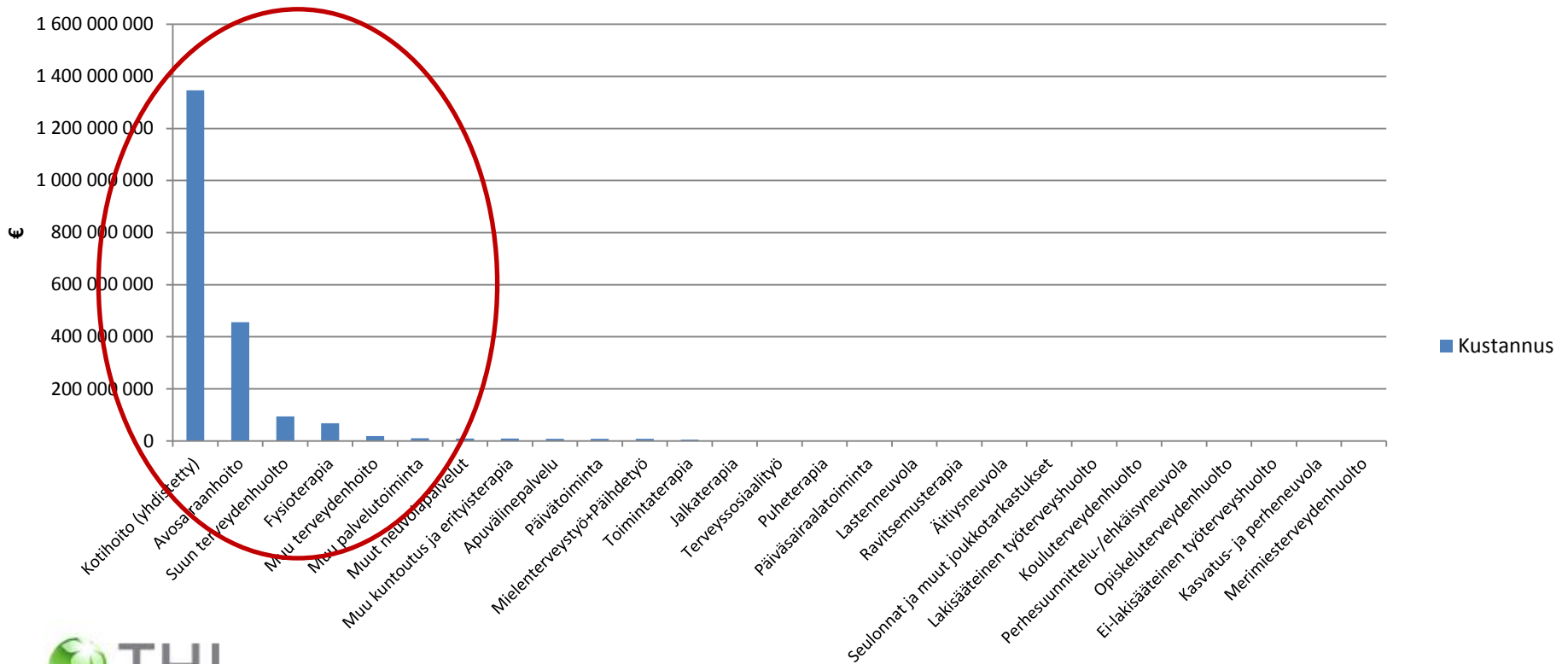
Leaflet

Ei kuntaa valittuna

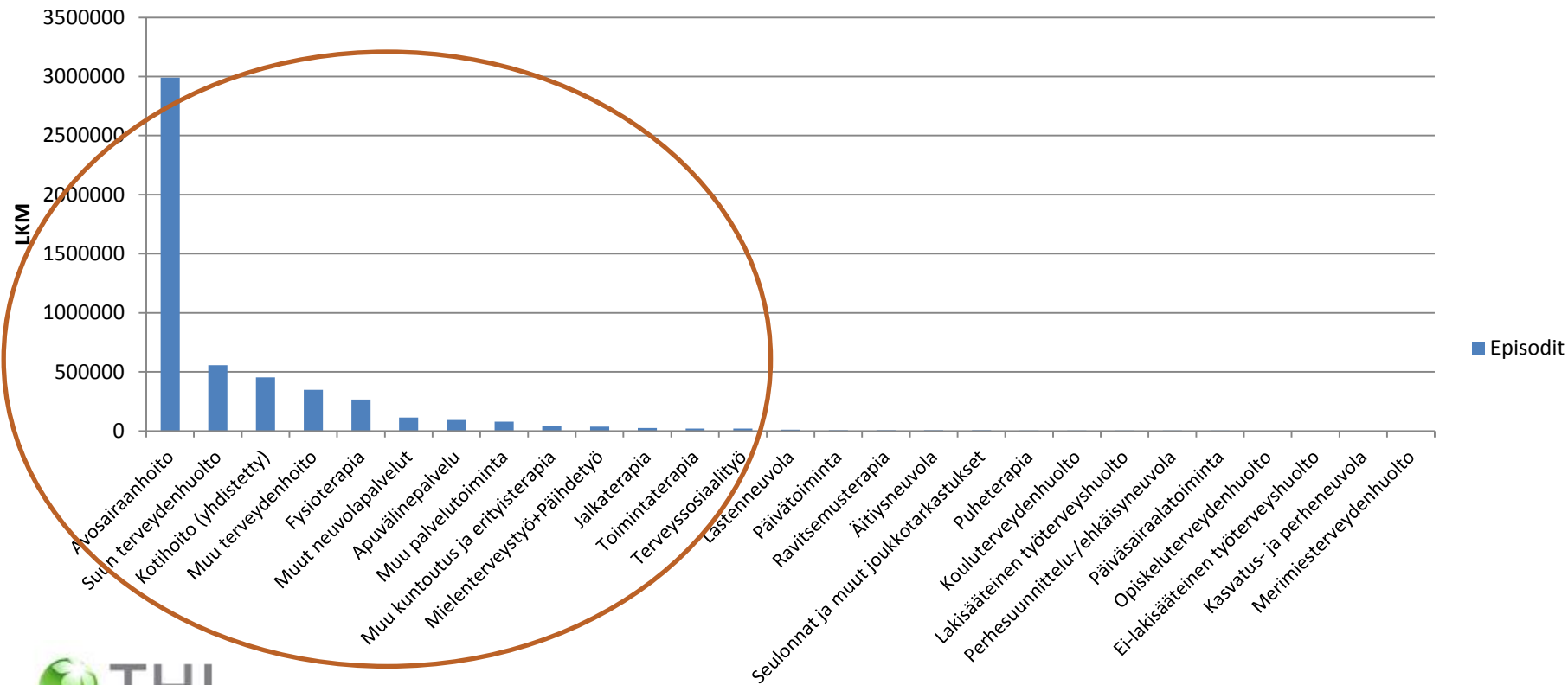
Kainuu: 69.1



Koko maa: yli 65-vuotiaiden ja sitä vanhempien episodien kustannukset palvelumuodoin

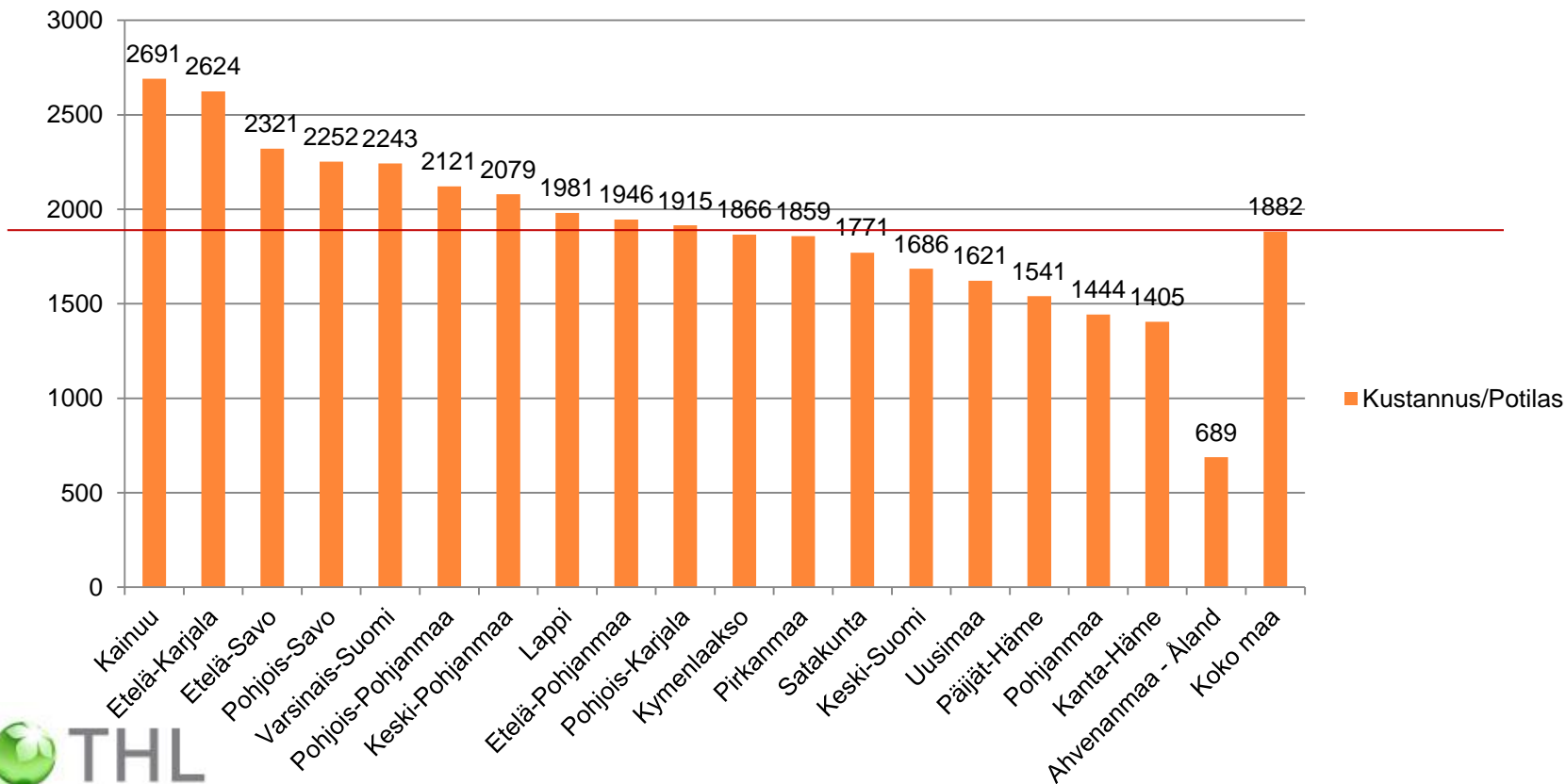


Koko maa: 65-vuotiaiden ja sitä vanhempien episodit palvelumuodoittain

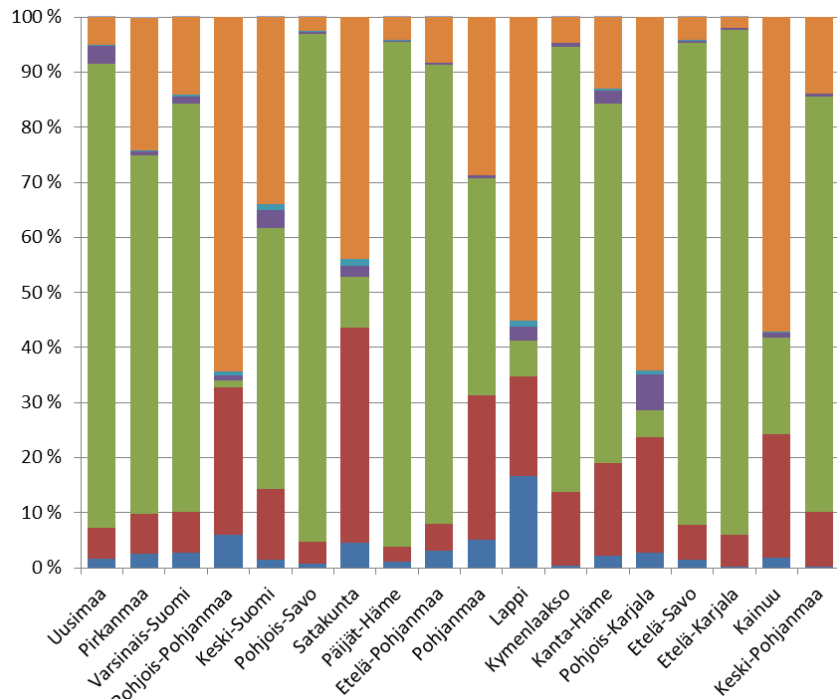


Potilaskohtaiset kustannukset maakunnittain 2016

Mukana vain 65-vuotiaat tai vanhemmat

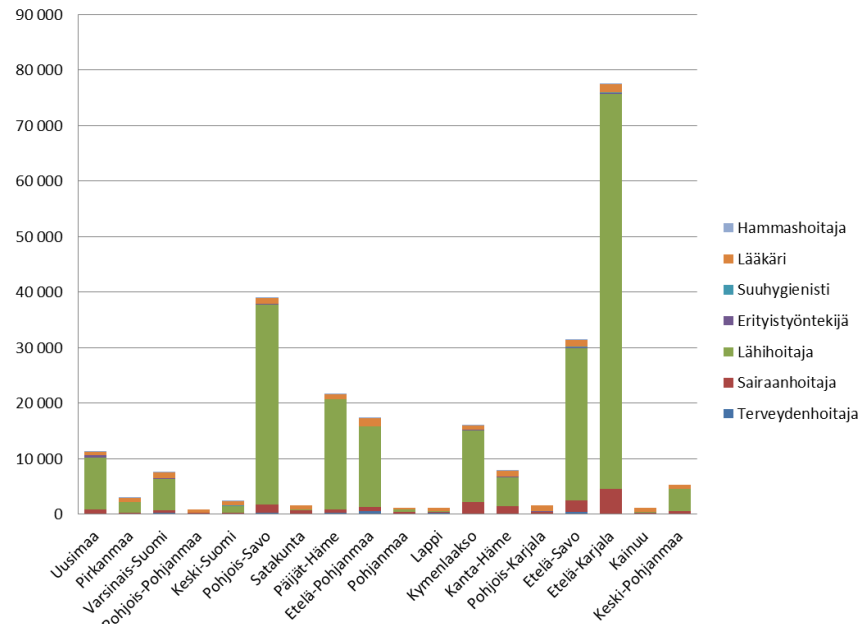


Maakunnat: Muistisairauksien ammattiryhmäkohtaiset kustannukset



- Hammashoitaja
- Lääkäri
- Suuhygienisti
- Erityistyöntekijä
- Lähihoitaja
- Sairaanhoidtaja
- Terveystenhoitaja

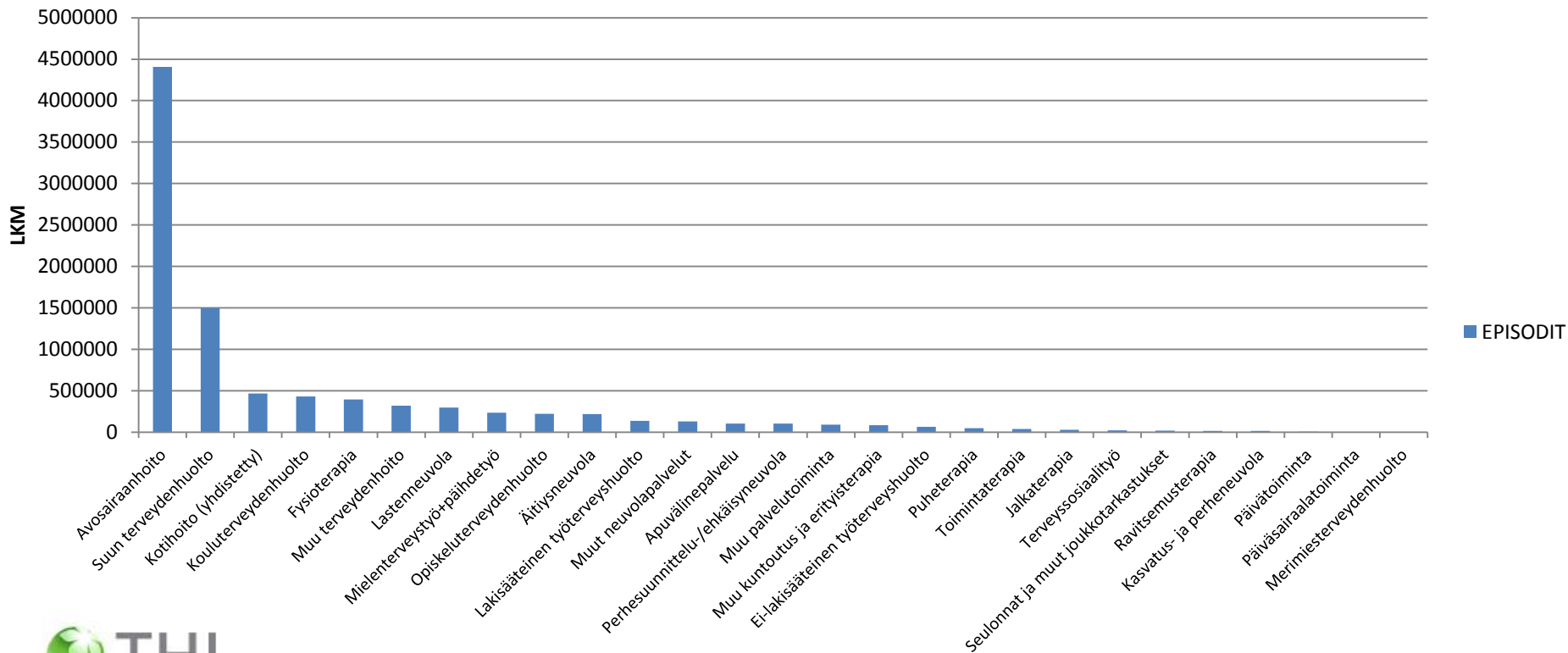
Ammattiryhmien kustannukset per 1000 asukasta



Sisältää terveysongelmat Muistisairaus ja Muistisairaus, komplisoitunut (2016)

Yli 10 kertaa käyneet

Koko maa: Yli kymmenen kertaa käyneet; episodit palvelumuodoittain



Missä voidaan hyödyntää?

- Asiakaslähtöisiä palveluja ei voida suunnitella, jos ei tiedetä asiakaskirjoa
- Sisäisten palveluketjun kustannusjakaumavertailu nähdään pth:sta
- Casemix auttaa maakuntia:
 - Toimintaympäristön palvelutarpeen ja sen kustannusten määrittelyssä
 - Toiminnan suunnittelussa ja kehittämisessä
 - Toiminnan laatua arvioitaessa
 - Työnjaon ja kustannusten allokoimisessa
 - Maakuntien ja palveluntuottajien benchmarkkaamisessa ja tuottavuuden arvioinnissa
 - Asiakassetelin kustannuksia mietittäessä
 - Henkilökohtaista budjettia määritettäessä esim. ikääntyville
 - Oman toiminnan ja ulkoistetun toiminnan kustannusten vertailussa
 - Kilpailutuksessa
- Palvelujen korvausten hinnoittelussa (Kela)
- Yhteismitallisessa maan palvelutuotannon arvioinnissa ja seurannassa

Mitä seuraavaksi?

- Suun terveydenhuollon Kanta-tietoa ei ole saatavissa ennen 2019 loppua
- Pth-esh-ketjun yhdistäminen (Avohilmo + Hilmo)
- Sosiaalihuollon avopalvelujen rekisteritieto vasta kehitteillä, näkyy vain siltä osin, kun kotihoito/hoiva on yhdistetty terveydenhuollon toiminnaksi (Avohilmo)
- JHS on tulossa vasta maakuntiin siirtymisen jälkeen, joudutaan operoimaan laskennallisin kustannuspainoin

Kustannusloikka?

- Tarvitaan monta tiedolla johtamisen työkalua
 - Tuottavuus saadaan näkyväksi vain asiakaskirjo ja maakunnan väestöprofiili ja tarpeet sekä järjestämistavat tietäen
 - Kirittämiseen tarvitaan benchmarkausta
 - Oppimista toisilta
 - Uusia toimintamalleja- tiedollajohtaminen tukee sitä