



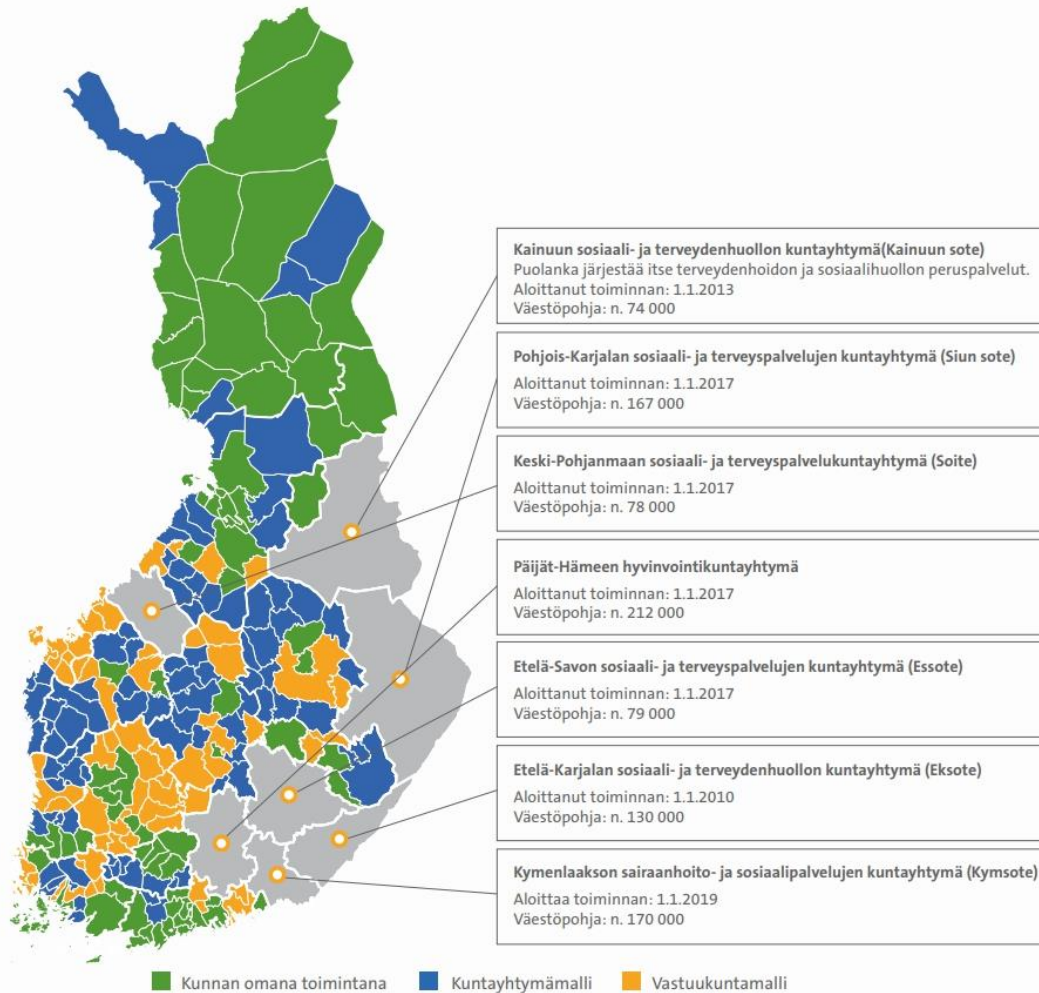
7.5.2019

Päivi Sillanaukee

Kansliapäällikkö

Sosiaali- ja terveysministeriö

Maakunnalliset sote-järjestäjät



Mitä KUVA-mittarit ovat?

Sote-palvelujärjestelmän kustannus- vaikuttavuusmittareita

Onko palvelujärjestelmä sellainen kuin sen pitäisi yhdenvertaisen saatavuuden näkökulmasta olla huomioiden yhteiskunnan käytössä olevat resurssit ja mihin asioihin palvelujen järjestäjä voisi yhdenvertaisen saatavuuden ja rahoituksen riittävyuden varmistamiseksi kiinnittää erityistä huomioita/toimenpiteitä

Miten tilannekuva alueiden palvelujärjestelmän toimivuudesta muodostettiin?

Perustiedot, elinolot (väestötiedot ym)

**TERVEYS JA HYVINVOINTI
PALVELUTARVE,
VAIKUTTAVUUS**

*Terveys ja hyvinvoinnin tila;
terveyskäyttäytyminen, sairastavuus,
sosiaaliset ongelmat*

**PALVELUJEN
KÄYTTÖ**

**PALVELUTUOTANNON
KUSTANNUKSET**

**SAATAVUUS
LAATU
TURVALLISUUS
YHDENVERTAISUUS**

**VALINNANVAPAAUS
INTEGRAATIO
OSALLISTUMINEN JA OIKEUDET**

ACCESS TO GENOMIC
DATA & BIOBANKS



Government
backing



ACCESS TO
DIGITAL HEALTH DATA



WELL-FUNCTIONING
HEALTHCARE SYSTEM



THE PEOPLE





Health ecosystem players in Finland

Data analytics

Bio, pharma and medical technology

Prevention

Test beds and accelerators

Clusters of excellence and research platforms

- Finnish Genome Center
- Cancer Center Finland (FICAN)
- Neuro Center Finland
- Finnish Biobank (FINBB)
- Suomen Terveystalo Biobank
- Red Cross Biobank
- NIHW (THL) Biobank
- Drug development center



"Technology enablers"

Multimomics and research

Health services

Diagnostics and imaging

Remote solutions

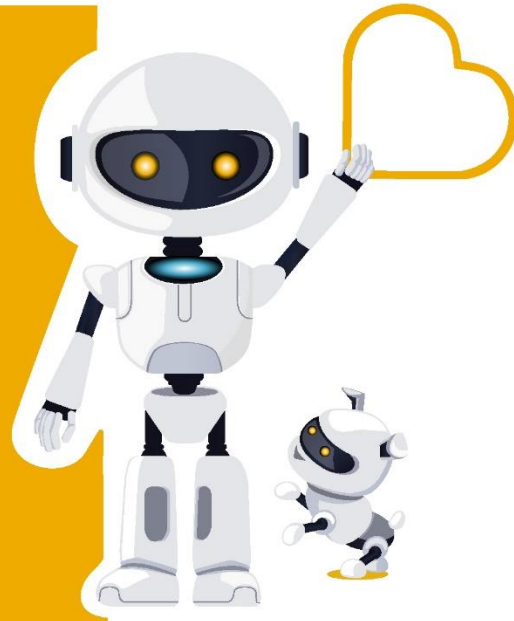
Education and research

Legislation & policies: Biobank Law, Clinical Research, Secondary Use of Social & Health data, Genome Law, Health Sector Growth Strategy



HYTE AIRO

HYVINVOINNIN
TEKOÄLY JA
ROBOTIIKKA -ohjelma



#hyteairo

KAIKKIEN OSAPUOLIEN YHTEINEN OHJELMA YHTEYDENPITTOON
SEKÄ HYVINVOINTIALAN TEKOÄLYN JA ROBOTIIKAN
KEHITTÄMISEEN





KESKEISET KEHITYSKOHTTEET

- Kodit ja kotona asumisen tuki
- Hoito ja logistiikka sairaalaympäristössä
- Lääkehoito ja –huolto
- Hyvinvointivalmennus ja kuntoutus



NÄMÄ ALUEET VALITTU OHJELMASSA

MUISTETTAVA ETTÄ ROBOTIIKKA JA TEKOÄLY KOSKEVAT KAIKKIA HYVINVOINTIALAN OSA-ALUEITA





Antoisia Sosiaali- ja terveydenhuollon Atk-päiviä!