

Sosiaalihuollon seurantarekisteri Sosdata - tiedosta tukea johtamiseen

Kehittämispäällikkö Riikka Väyrynen

Sessio 5: Tietojohtaminen ja sen hyödyntäminen
sosiaalipalveluissa

Sote-uudistus
Toivo-ohjelma

Sisältö






1. Tiedolla johtaminen tärkeys
2. Tiedonhallinnan kehittämisen prosessi
3. Sosiaalihuollon kansallisen tietopohjan vahvistaminen – Uusi seurantarekisteri Sosdata
4. Sosdatan kehittämisen tilanne ja seuraavat askeleet

Tiedolla johtamisen tärkeys osana sote-uudistusta

- Tiedolla johtaminen on yksi sote-uudistuksen onnistumisen perusedellytyksistä
- Perustettavien hyvinvointialueiden on pystyttävä toimimaan tehokkaasti ja tarjoamaan asukkaiden tarpeita vastaavia palveluja
- Kansalliset viranomaiset tarvitsevat laadukasta ja ajantasaista tietoa ohjaus-, arviointi ja valvontatehtäviensä suorittamiseen

Sosiaalihuollon toiminnassa syntyvää tietoa tarvitaan eri toimijoiden tiedolla johtamisen tueksi

➤ Esimerkki sote-tiedon hyödyntämisestä

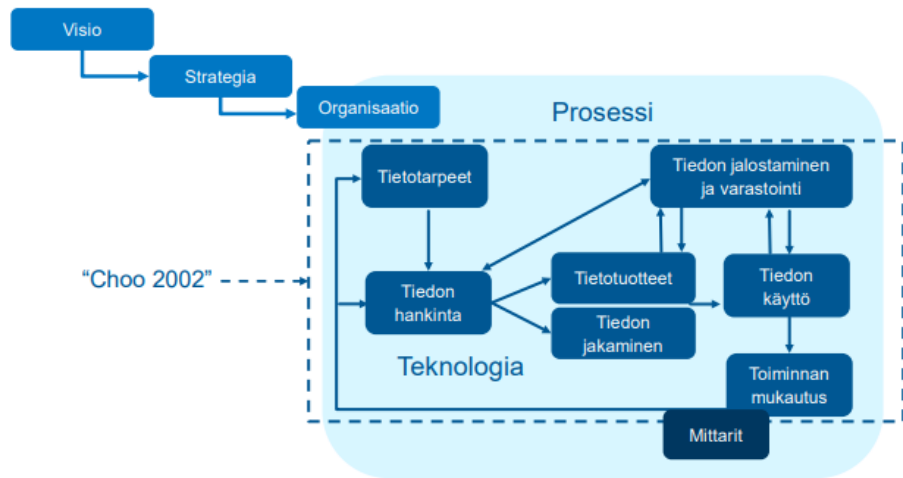
Sote-tieto	Tieto, jota hyödynnetään	Tiedon käyttötarkoitus	Lopullinen tavoite/hyöty	Sote-tiedon hyödyntäjä
	> Lastensuojeluilmoitusten määrä/kunta	> Resurssien hallinta/ johtaminen	> Väestön palvelutarpeisiin vastaaminen	>  Palvelunjärjestäjä
	> Lastensuojelun asiakkuuksiin johtaneiden lastensuojeluilmoitusten määrä	> Palvelujärjestelmän kantokyvyn arviointi	> Alueellisten erojen selvittäminen	>  Arviointiviranomainen (THL)
	> Lastensuojeluilmoitusten syy/kunta	> Hyvinvointipoliittiset toimenpiteet (avustukset, sivistystoimi, mihin annetaan rahaa)	> Painopiste ennaltaehkäisevissä palveluissa	>  Ohjaus (STM)
	> Lastensuojeluilmoitusten määrä/työntekijä	> Riskianalyysi	> Ennakoiva valvonta	>  Valvontaviranomaiset (Valvira, AVI)

Tietopohja vaatii kehittämistä

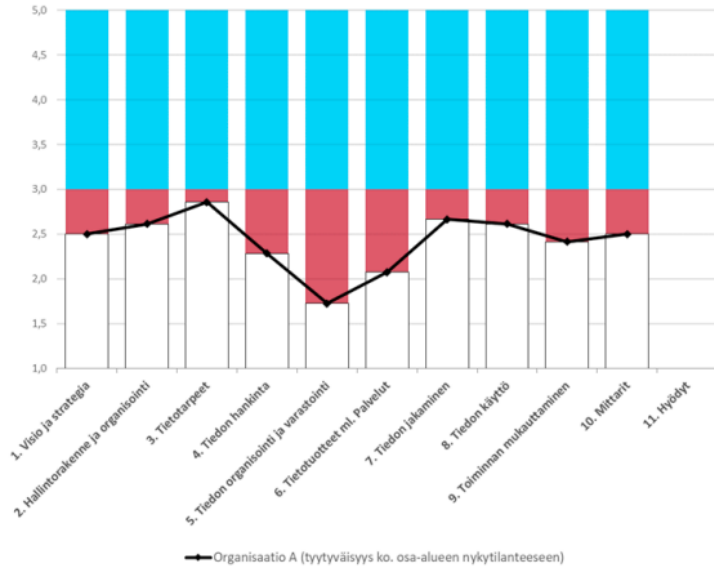
- Nykyinen sote-tietopohja ei ole riittävä tiedolla johtamisen tarpeisiin. Myös tiedon laadussa ja hyödynnettävyydessä on tunnistettu puutteita
- Sosiaalihuollosta puuttuu koko sosiaalihuollon kattava yksilötasoinen tiedonkeruu – tieto pistemäistä ja osasta palveluista tieto puuttuu kokonaan
- Millä tiedolla johdamme toista puolikasta sote:sta?
- Tietojohtamisen mukanaan tuomat hyödyt ja tärkeys ovat ilmeisiä, mutta onnistuakseen tiedolla johtaminen vaatii useiden edellytysten täyttymistä

Tiedonhallinnan kehittämistä

- Tunnistetaan tärkeäksi, mutta systemaattinen edistäminen usein ontuu
- Tietotarpeita tunnistetaan ja erilaisia raportointivälineitä visioidaan
- Tiedon hankintaan ja keräämiseen liittyy haasteita



Tyytyväisyys nykytilanteeseen



Tietojohtamisen arviointimalli (Leskelä et al 2019)

Nykytila ja tyytyväisyys

Osa-alue	Nykytila KA	Tyytyväisyys KA	s	EOS %
1. Visio ja strategia	2,89	2,34	1,20	10,2 %
2. Hallintorakenne ja organisointi	2,81	2,38	1,16	6,6 %
3. Tietotarpeet	3,28	2,86	1,00	6,5 %
4. Tiedon hankinta	2,21	2,20	0,95	4,2 %
5. Tiedon organisointi ja varastointi	2,38	2,20	1,13	17,3 %
6. Tietotuotteet ja palvelut	2,36	2,20	1,11	11,1 %
7. Tiedon jakaminen	2,76	2,37	1,03	11,9 %
8. Tiedon käyttö	2,89	2,50	1,03	8,5 %
9. Mittarit	2,94	2,60	1,06	13,1 %
10. Hyödyt	3,28	-	1,13	8,4 %

Tietojohtamisen arviointimalli –kyselyn tulosten yhteenveto (Sote-digi 2021)

Sote-uudistus
Toivo-ohjelma

Yhtenäiset tietorakenteet pohjana

- Samaa palvelutoiminnassa syntyvää tietoa tarvitaan eri tasoilla tiedon johtamiseen
- Yhteiset tietorakenteet ja kirjaamiskäytännöt luovat pohjan eri tasoilla tehtävälle tietojohdamisella
- Tiedonhankinta olisi myös helpompaa jos tietoa saataisiin yhdestä paikasta

TIEDON TARPEET ERI TASOILLA



**Miten
sosiaalihuollon
tietopohjaa
kansallisesti
kehitetään?**

Sosdatan tavoitetilä

*Tuottaa vertailukelpoista tietoa,
joka vastaa eri tiedonkäyttäjien
tietotarpeisiin*

*Kattaa kaikki
sosiaalipalvelut*



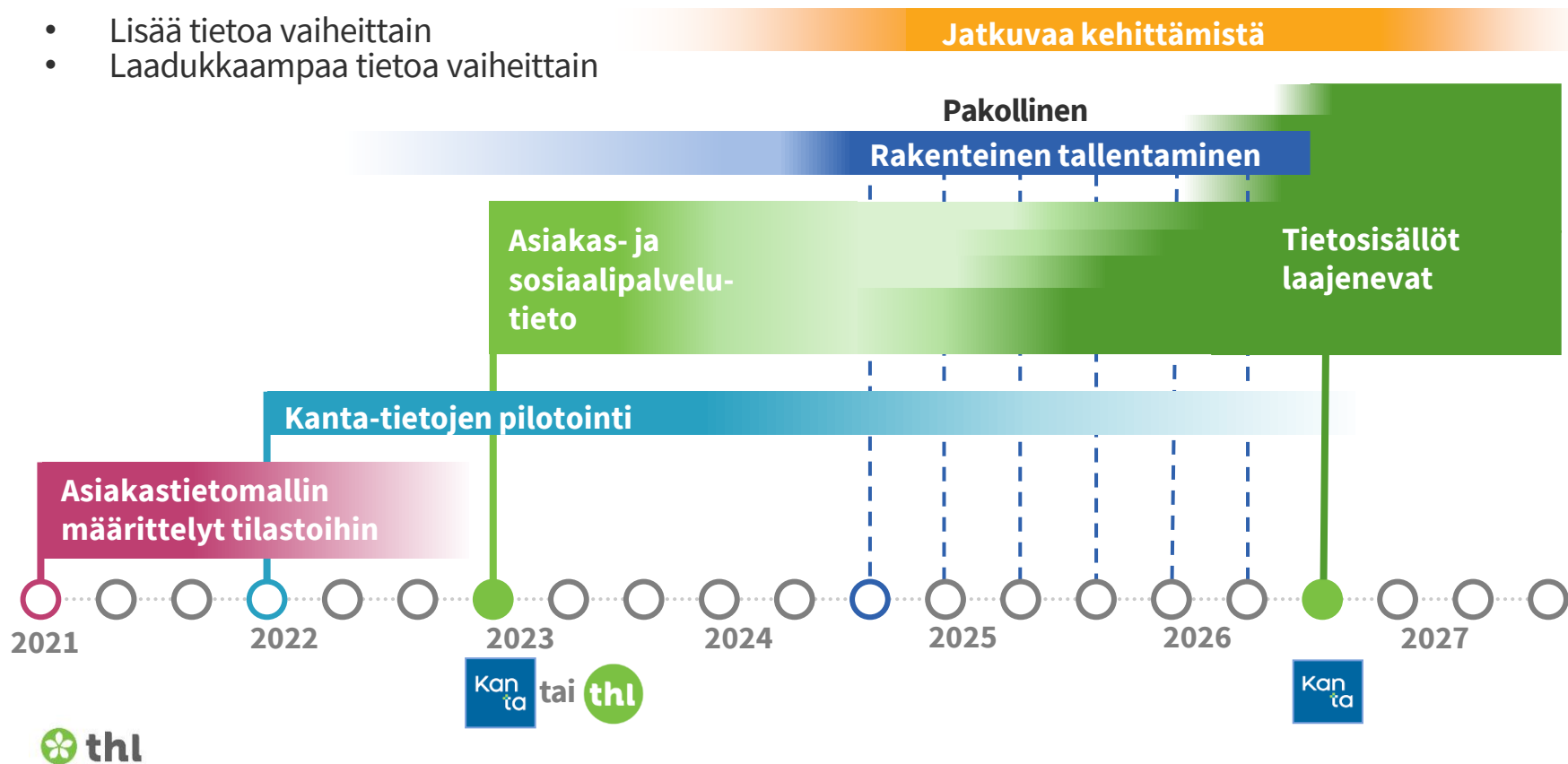
Tuottaa ajantasaista tietoa

*Karsii yksittäisiä
tiedonkeruita*

*Pohjautuu
asiakastietomäärittelyyn ja
kertakirjaamiseen*

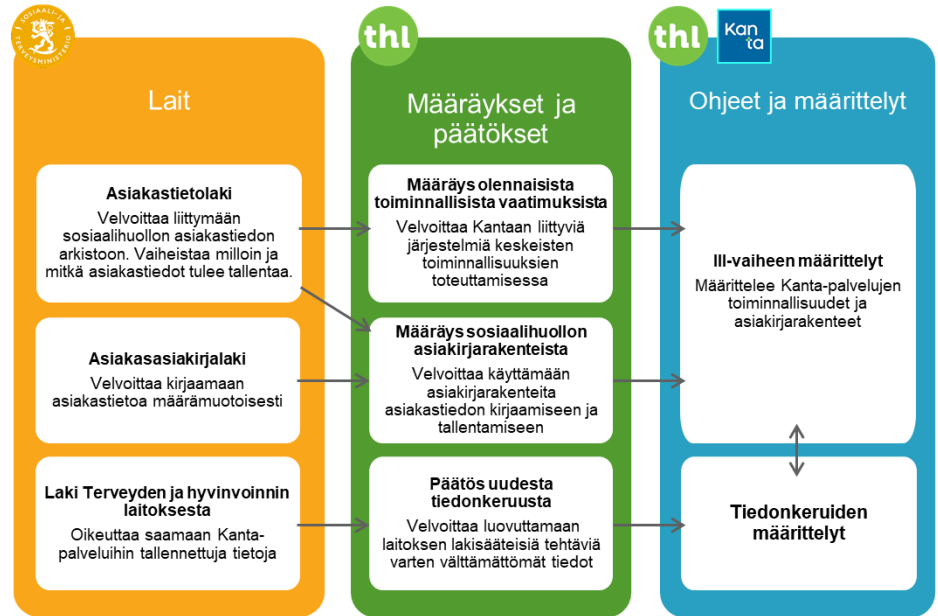
Sosiaalihuollon tiedonkeruu-uudistus toteutuu vaiheittain

- Lisää tietoa vaiheittain
- Laadukkaampaa tietoa vaiheittain

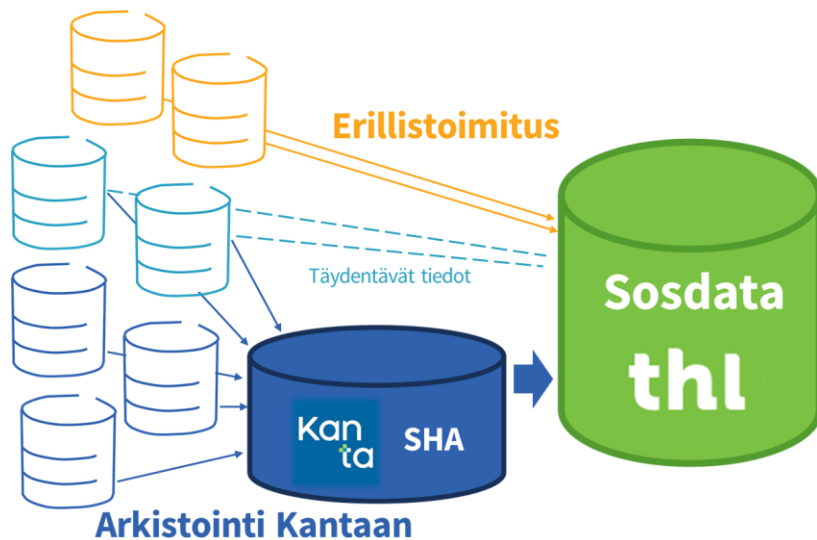


Sosiaalihuollon tiedonhallinnan ohjauksen välineet

- THL-laki voimaan 2019
 - Laajensi THL:n tiedonsaantioikeuden koko sosiaalihuoltoon
 - Lain nojalla annettu hallintopäätökset hyvinvointialueille ja Kelalle 22.2.2022
- Asiakastietolaki voimaan 2021
 - Määräys sosiaalihuollon asiakasasiakirjojen rakenteista ja asiakasasiakirjoihin merkittävistä tiedoista annettiin 2021



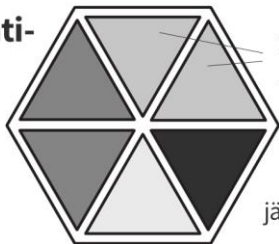
Sosdatan
ensimmäisinä
vuosina tietoja
kerätään kahta
reittiä



Tiedon tuottamisen kyvykkyys vaihtelee



**Hyvinvointi-
alue**

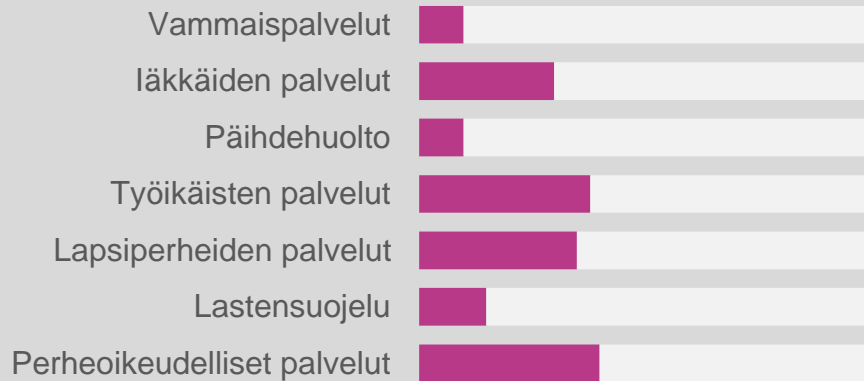


Kunnat 1 ja 2,
järjestelmä x

Kunta 3,
järjestelmä y

**Mitä tietoa
voimme
tulevaisuudessa
saada?**

? henkilöä 10:stä oli sosiaalihuollon asiakkuudessa



Työikäisten palveluihin
hakeudutaan yleisemmin
liittyvän tuen tarpeen vuoksi



Asiakkaita oli keskimäärin per
omatyöntekijä

Useimmin käytettyjä
sosiaalipalveluja olivat

Työikäisten palveluiden asiakkailla
perusterveydenhuollon käyntejä oli
joka asiakkaista

Tiedon laatu kehittyy vaiheittain

Laatuun vaikutetaan tiedon elinkaaren eri vaiheissa, eri toimijoiden toimesta

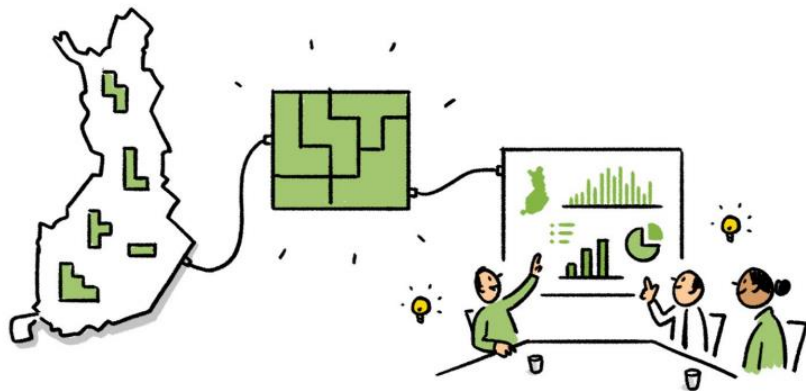


Tilanne ja eteminen 2022

Sote-uudistus
Toivo-ohjelma

2022 Milestones

- Q1
 - Tietosuojavaltuutetun kuuleminen ja [Hallintopäätökset](#) – velvoite tietojen toimittamiseen
- Q2
 - Infotilaisuus Sosdatasta
 - **Tietojen toimitustapailmoitusten analyysi ja tarkentavat keskustelut**
 - **Tiedonkeruuohjeet**
 - **Sosiaalihuollon asiakastiedon arkiston tuotantodatan tarkastelu ja tietomallinnuksen tarkentaminen**
 - Raportoinnin vaatimuksien tarkentaminen
- Q3 ja Q4
 - Tietojen toimituksien tarkentavat keskustelut jatkuvat
 - Käyttöönnoton tuki (koulutukset, ohjeiden tarkennukset jne.)
 - Pilotointiaineisto ja pilotoinnin tulokset
 - Päivitetty hallintamalli, jossa kuvattu tiedon laadun hallinnan tarkastuspisteet, toimijat ja eri toimijoiden roolit
 - Päivitetty tietotarve ja tietomäärittely dokumentaatio - tietotarpeet tiedonkeruun II vaiheeseen ja harmonisointi



Seuraa Sosdatan edistymistä

www.thl.fi/sosdata