

# Uudistuvat Kanta-palvelut

Sosiaali- ja terveydehuollon ATK-päivät 2022

Pirjo Vuorikallas, Kela  
@PVuorikallas

Kan  
ta

# Sisällys

1. Kanta-palvelut nyt
2. Yhteistyö – case koronatodistukset
3. Käytettävyys – case kohti tietokomponentteja
4. Luotettavuus – case Omakanta
5. Tulevaisuus – Kanta-tiekartat

# Kanta – innovaatio, joka kattaa koko Suomen

Sosiaali- ja terveydenhuollon tiedot saatavilla yli alue- ja organisaatorajojen

**Omakannasta** tietoja voi katsoa ajasta ja paikasta riippumatta turvallisesti.

**Kansainvälinen suunnannäyttäjä** sote-tiedonhallinnan ja -digitalisaation kehittämisessä.

Ajantasaiset tiedot tukevat **sote- ja apteekkialan ammattilaisten työtä.**

Kanta-tietojen käyttö **tutkimuksessa ja tiedolla johtamisessa** hyödyttää koko yhteiskuntaa.

# Mitä tietoa Kannasta löytyy?

## Potilastiedon arkisto

- Potilasasiakirjoissa olevat hoitotiedot, mm.
  - kertomustekstit
  - tutkimusten tiedot (esim. laboratorio, kuvantaminen)
  - todistukset ja lausunnot
- Suostumukset, kiellot, tahdonilmaisut
- Keskeisten terveystietojen koosteet (esim. riskitiedot, diagnoosit)

## Sosiaalihuollon asiakastiedon arkisto

- Asiakkuuden perustiedot
- Asiakasasiakirjat, mm.
    - asiakaskertomukset
    - sosiaalihuollon päätökset ja lausunnot
    - palvelutarpeen-arvioinnit ja asiakassuunnitelmat
  - Suostumukset, kiellot, tahdonilmaukset

## Reseptipalvelu

- Reseptien toimitustiedot apteekkeista
- Reseptien uusimispyynnöt
- Reseptien korjaukset ja mitätöinnit
- Apteekkien reseptien toimitusvaraukset
- Ulkomailla tehdyt reseptien toimitukset

## Omakanta

- Terveystiedot ja reseptit
- Elinluovutus- ja hoitotahto
- Suostumukset ja kiellot
- Terveystietojen luovutusten lokitiedot
- Toisen puolesta asiointi
- Hyvinvointitietoihin itse tallennettu tieto

## Omatietovaranto

- Itse tehtyjen mittausten tiedot
- Kansalaisen itse tuottamat hyvinvointitiedot
- Terveyskyselyt ja vastaukset

## Kuva-aineistojen arkisto

- EKG- ja kuvantamistutkimukset

## Lääketietokanta

- Valmisteiden perustiedot
- Lääkevaihtotiedot
- Hinnat
- Korvattavuustiedot



# Asiakas- ja potilastiedot Kanta-palvelussa

KÄYTÖSSÄ  
VALTAKUNNALLISESTI



JULKINEN  
TERVEYDENHUOLTO

**100 %**



POTILASTIEDOT

**2,7 mrd.**

asiakirjaa 6,4 miljoonasta  
henkilöstä



**10 x**

Tiedon liikkuvuus  
organisaatioiden välillä on  
kasvanut 10-kertaiseksi  
neljässä vuodessa.

JULKINEN  
SOSIAALIHUOLTO NYT



**70%**

100 % vuonna 2024



SOSIAALIHUOLLON  
ASIAKASTIEDOT

**18,5 milj.**

asiakirjaa 0,7 miljoonasta  
henkilöstä



Tietoa haetaan  
toisesta organisaatiosta

**3 milj.**

kertaa kuukaudessa.

APTEEKIT



**100 %**

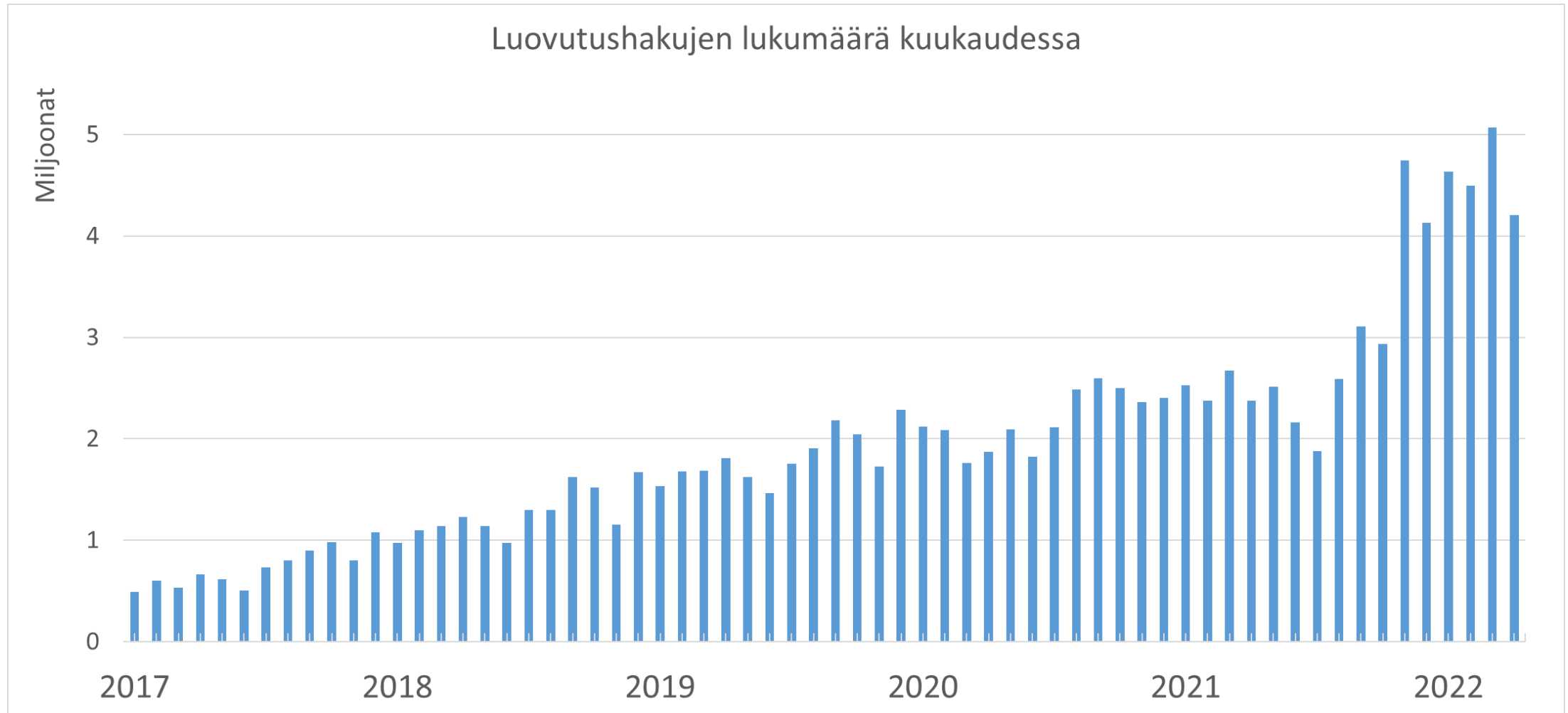


SÄHKÖISET RESEPTIT

**27,1 milj.**

Yli 2 milj./kk

# Potilastiedon arkistohaut toisen organisaation rekisteristä (luovutushaku) ovat kasvaneet merkittävästi 5 vuodessa



# Asiakastyytyväisyys sote-organisaatioissa on hyvällä tasolla

**Erittäin tai melko tyytyväisiä**  
Kanta-palvelujen toimintaan vuonna 2021:

- 82% julkisen sektorin vastaajista
  - vrt. 2020 49 %
- 76% yksityisen sektorin vastaajista
- 93% apteekeista



**Yhteistyö:** Kansallisia ja alueellisia sote-tiedonhallinnan ratkaisuja kehitetään yhdessä, vältetään päällekkäistä toteutuksia.



# Case: Koronatodistukset

- Nopea reagointi
- Häiriötön toiminta
- Kustannustehokkaasti
- Keskitetysti

3,3 milj.  
koronatodistusta  
2021

**Tuotantoon  
vientejä ketterästi  
2-3 vkon välein**



# Miten datan laatua parannettiin ja hyödynnettiin koronatodistuksissa?

## Terveydenhuolto ja ammattilaiset

- Kirjaamis- ja toimintamalliohjeet ammattilaisille
- Ohjemateriaalit verkossa ja koulutukset
- Organisaatiokohtaiset raportit ja niiden seuraamiseen ohjaaminen ja ohjeistaminen

## Potilastiedon arkisto

- Kooste-kannan datan laadun seuranta
- Hyödynnettiin dataa mahdollisten ongelmien selvittämisessä todistusten muodostumisessa

## Potilastietojärjestelmät

- Muutokset pt-järjestelmiin
- Ptj-kohtaiset raportit datan laadusta, havaintojen läpikäynti ja toimenpiteistä sopiminen
- Tuki ptj-toimittajille käyttöönottojen edistämässä

## Kanta-tietoallas ja THL:n erillistiedonkeruut

- Aineiston poiminnat ja raportit Kelan, THL:n, pt-toimittajien ja sote-organisaatioiden käyttöön
- Tuki ja tiivis yhteistyö liiketoiminnan kanssa > tarpeet raporteille ja poiminnoille ja niiden kehittäminen

**Käytettävyys:** hyvät asiakas- ja potilastietojärjestelmät tarjoavat ammattihenkilöille ajantasaisen kuvan asiakkaan tilanteesta Kanta-palveluita ja muita tietolähteitä hyödyntäen.

Asiakastiedot ovat viivytyksettä ammattihenkilöiden käytettävissä yli organisaatorajojen Kanta-palveluiden kautta.

Valmis käyttöönotttavaksi

## Keskeisten terveystietojen yhteenvetotiedot

- Diagnoosit, riskitiedot, toimenpiteet, rokotukset, fysiologiset mittaukset, laboratoriotutkimukset ja kuvantamisen tutkimukset
- Tietojen haku Kanta-palvelujen tietomassasta helpottuu esim. diagnoosin avulla pääsee suoraan kiinni sitä koskeviin käyntiteksteihin
- Asiakkaan ajantasainen tilanne on helpommin koostettavissa



## Uutta tulevaisuudessa

# Tietokomponenttien hyödyntäminen laajenee

- Tarpeet:
  - Kanta tukee paremmin operatiivista toimintaa
  - Parempi käyttäjäkokemus & käytettävyys Kanta-tietojen käytössä aptj:issä
  - Kustannustehokkaat vakioidut ratkaisut
- Keinot:
  - Yhtenäiset tekniset ratkaisut Kanta-palvelujen rajapintojen ja tietosisältöjen osalta
  - Siirytään asiakirja-lähtöisyydestä tietosisältölähtöisyyteen: HL7 CDA R2 asiakirjoista HL7 FHIR resurssimuotoisiin tietokomponentteihin



## Osallistu ja vaikuta

# Tietokomponenttien hyödyntäminen laajenee

- **Ensiesittely** 23.5.2022 SOTE KA pääryhmässä
- Vaiheittainen eteneminen:
  - Lääkemääräyksen yksilöintitietojen palautus FHIR rajapinta 1.5.2022
  - Reseptitiedot hyvinvointisovelluksille. Reseptin tietosisältöjen palautus FHIR:lla v.2022
  - Sosiaalihuollon luovutusilmoitukset v.2023
  - Laajemman etenemisen tiekartta 1.1.2023 mennessä

Seuraa [Tietojärjestelmätoimittajien tuki - Järjestelmäkehittäjät - Kanta.fi](https://kanta.fi)



**Luotettavuus:** Asiakkaalle tarjotaan luotettavaa hyvinvointi- ja terveystietoa sekä tietoa hyvinvointi- ja sosiaali- ja terveydenhuollon palveluista.

## Omakanta vuonna 2021

Omakantaa käytti  
Suomen asukkaista

**3,8**

miljoonaa  
käyttäjää

**39 %**

käyttäjämäärän  
kasvu

**42,4**

miljoona  
käyntiä

**3,4**

miljoona  
reseptien  
uusimispyyntöä

**31 %**

kaikista vuoden  
aikana tehdyistä  
uusimispyynnöistä

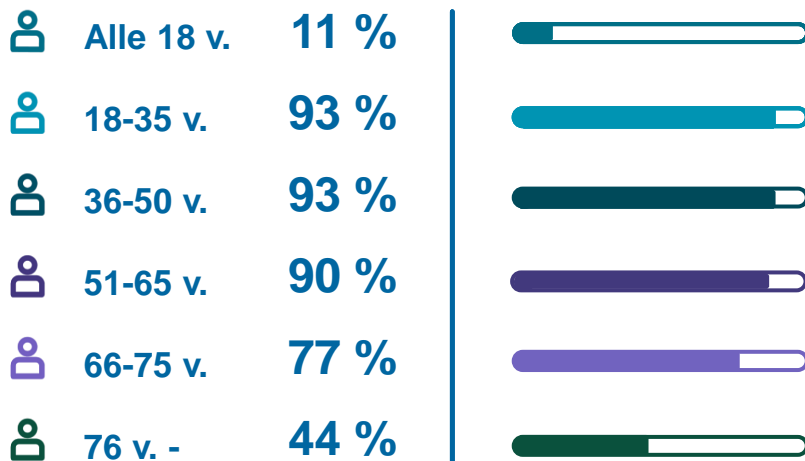
**92 %**

18-65  
-vuotiaista

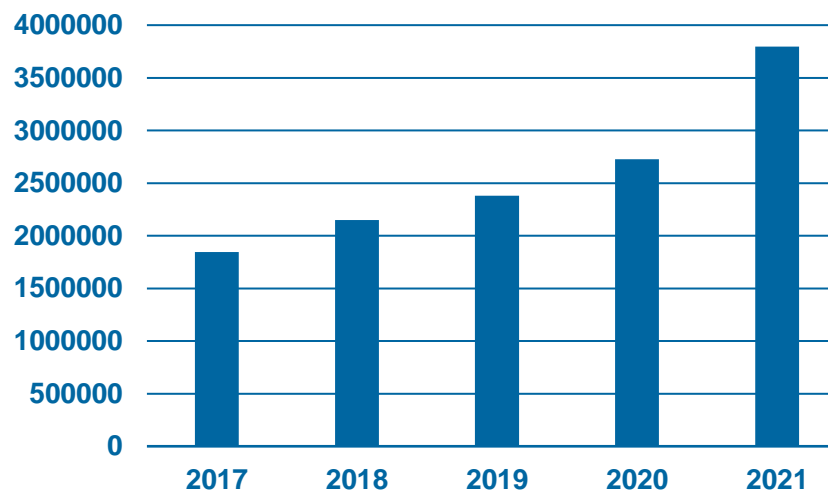
**63 %**

Yli 65  
-vuotiaista

### Omakannan käyttäjien osuus ikäluokasta



### Omakannan käyttäjät



Omakanta  
on kaiken  
ikäisille



# Omakanta kehittyy

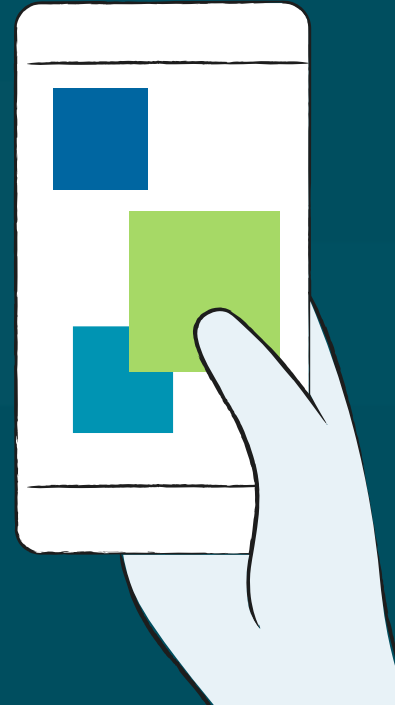
## Tulevaisuudessa Omakannassa voit

1. Selata sosiaalipalvelujen tietojasi

2. Tallentaa omia mittaustuloksiasi:

- paino, verenpaine, verensokeri, lääkkeiden ottotiedot

3. Siirtyä helposti linkeillä eri palveluntarjoajien portaalien ja Omakannan välillä



**Käyttää Omakantaa sujuvammin mobiilisti**

# Tulevaisuus: Kanta-tiekartat tiennäyttäjinä

# Terveydenhuollon Kanta-palvelut

## 2022

- Kanta-informointi ja luovutuslupa
- Sairaala-apteekkien Sähköinen resepti
- Palvelupyynnöt potilastietojen hakuun ja tallentamiseen
- Ostopalvelun valtuutus 2.0
- Merkinnäntekijänmuutokset
- Ajanvaraustiedot
- HVA-rekisterinpitäisyys



## 2023

- Tietojen luovuttaminen SO-TE-välillä
- Kansalaisen hyvinvointitietojen hyödyntäminen terveydenhuollossa
- Laaja luovutuskielto
- Yksityisen työterveyshuollon rekisterin kielto
- Patient Summary (FIN→EU)
- Kysely- ja välityspalvelun uudet toiminnallisuudet
- Tietokomponenttimalli



## 2024

- Patient Summary (EU→FIN)
- Näkyvän valon valokuvat
- Suun terveydenhuollon kuvat
- Kysely- ja välityspalvelun uudet toiminnallisuudet
- Sote-tiedonhallinta-säädösten kokonaisuudistuksen edellyttämät muutokset
- Uusia rakenteisia tietosisältöjä
- Tietokomponenttimalli



## 2025

- Kysely- ja välityspalvelun uudet toiminnallisuudet
- Seulonnan kuva-aineistot
- Sote-tiedonhallinta-säädösten kokonaisuudistuksen edellyttämät muutokset
- Uusia rakenteisia tietosisältöjä
- Tietokomponenttimalli



# Kanta

## Kanta.fi

**Pirjo Vuorikallas**

Kanta-palvelujen päätuoteomistaja, Kela

pirjo.vuorikallas@kela.fi

Twitter: @PVuorikallas

**Olemme myös somessa**

  @kantapalvelut