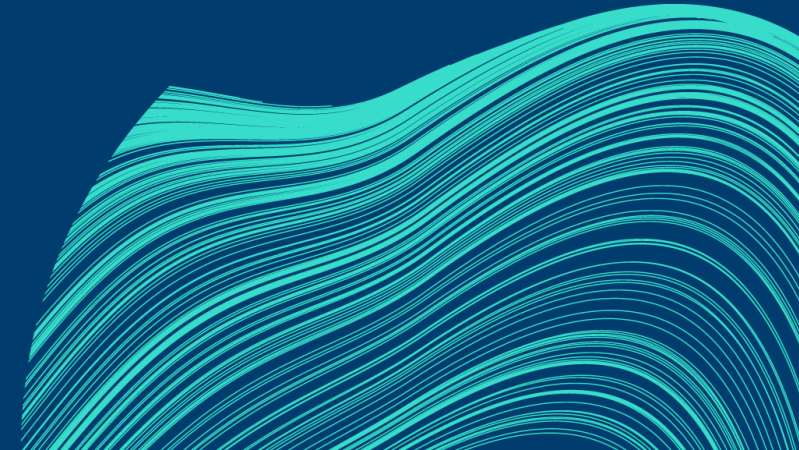


# Sähköinen perhekeskus

---

Hanna Manelius

DigiFinland Oy



# Sähköinen perhekeskus on hyvinvointialueiden perhekeskustyön sähköinen kanava



- Suunnittelu aloitettiin lape-muutosohjelmakaudella 2017-2018, jolloin todettiin olevan tarve valtakunnalliselle perhekeskustyön kanavalle.
- Sähköistä perhekeskusta kehitetään yhteistyössä alueiden kanssa . 3. sektori, Kirkkohallitus ja kansallisia toimijoita vahvasti mukana kehittämisessä.
- DigiFinlandin koordinoi kansallista toteutuksesta, joka rahoitetaan valtion toimesta ja alueilla on ollut mahdollisuus hakea rahoitusta kehittämisessä mukana oloon.
- Ensimmäinen vaihe on toteutettu vuoden 2021 aikana yhteistyössä alueiden, kansallisten toimijoiden ja sidosryhmien kanssa. Ratkaisua tullaan jatkokehittämään vuoden 2022 aikana.
- Käyttö voidaan aloittaa hyvinvointialueiden aloittaessa, sote-uudistuksen aikataulun mukaisesti vuonna 2023.
- Kehittäminen jatkuu vuoden 2022 jälkeen uusien sisältöjen, toiminnallisuuksien ja osioiden osalta.

# Kehittämisessä mukana olevat toimijat

## Tulevia hyvinvointialueita:

- Itä-Uusimaa
- Keski-Uusimaa
- Pohjois-Pohjanmaa
- Etelä-Pohjanmaa
- Pohjanmaa
- Varsinais-Suomi
- Pirkanmaa
- Helsinki
- Vantaa-Kerava
- Länsi-Uusimaa
- Keski-Pohjanmaa
- Etelä-Karjala
- Pohjois-Savo
- Etelä-Savo

## Kansalliset toimijat, järjestöt, yhdistykset ja seurakunnat

- STM, OPH
- DigiFinland
- THL
- Kela
- Digi- ja Väestötietovirasto
- Ely-keskus
- Mannerheimin lastensuojeluliitto
- Lastensuojelun keskusliitto
- Kirkkohallitus
- Parisuhdekeskus Kataja
- Ehkäisevä päihdetyö EHYT ry
- Ensi- ja turvakotien liitto
- Väestöliitto

# Sähköisen perhekeskuksen tavoitetila

- Sähköinen perhekeskus on fyysisen perhekeskustyön sähköinen asiointikanava hyvinvointialueiden käyttöön.
- Valtakunnallisen sähköisen perhekeskuksen tavoitteena on koostaa yhteen lasten, nuorten ja perheiden palveluita yhteen asiointikanavaan.
- Ammattilaisille tarkoitettussa osuudessa tavoitteena on kehittää palveluhakemisto ja ammattilaistietopankki alueiden sisäiseen ja alueiden väliseen käyttöön.

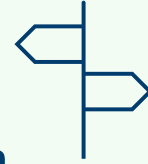
# Sähköisen perhekeskuksen tavoitteet



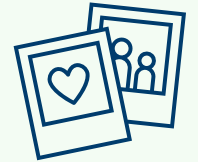
**Asukaskeskeinen ja helposti saavutettava palvelu**



**Kansallisten ja alueellisten palveluiden yhteentoimiva kokonaisuus**



**Luotettavan ja yhdenmukaisen tiedon lähde**



**Tunnetuin ja merkittävin digipalvelu perheille**



**Perinteisen palveluvalikoiman laajentaminen**



**Kustannusvaikuttavuus ja ajansäästö**





# Sähköinen perhekeskus jakautuu kolmeen osaan

- **Omaperhe**, perheellisille ja perhettä perustamassa oleville
- Nuorten asiointikokonaisuus (ei vielä nimeä)
- Ammattilaisten asiointikokonaisuus



# Sähköisen perhekeskuksen osa-alueet ja sisällöt



Perheellisille ja perhettä perustamassa oleville tietopankki ja asiointiportaali – **Omaperhe**



Nuorille tietopankki ja asiointiportaali (alustava)



Ammattilaisten tietopankki alueen sisäiseen ja alueiden väliseen yhteistyöhön (alustava)



Raskaaksi tulo, raskaus ja synnytys

Lapsen ikäkaudet

Vanhemmuuden ja parisuhteen tuki

Huoli lapsesta ja nuoresta

Mielenterveys  
Fyysinen terveys  
Arjen hallinta  
Opiskelu ja työ  
Pahoinvointi  
Suhteet  
Keho ja seksuaalisuus  
Yhteiskunnallinen vaikuttaminen

Organisaation toimintaohjeet

Asiakasohjeet

Ammattilaispalveluhakemisto/  
Konsultaation tarve

Tapahtumakalenteri

**Perhekeskustyöhön liittyvää: Asiantuntijatietoa, itsehoito-ohjeita, vertaistukea, ohjauksia kasallisiin, 3. sektorin, seurakunnan, alueiden ja kuntien palveluihin**

**Tietojen vapaa näkyvyys alueiden välillä**

# Omaperhe

1

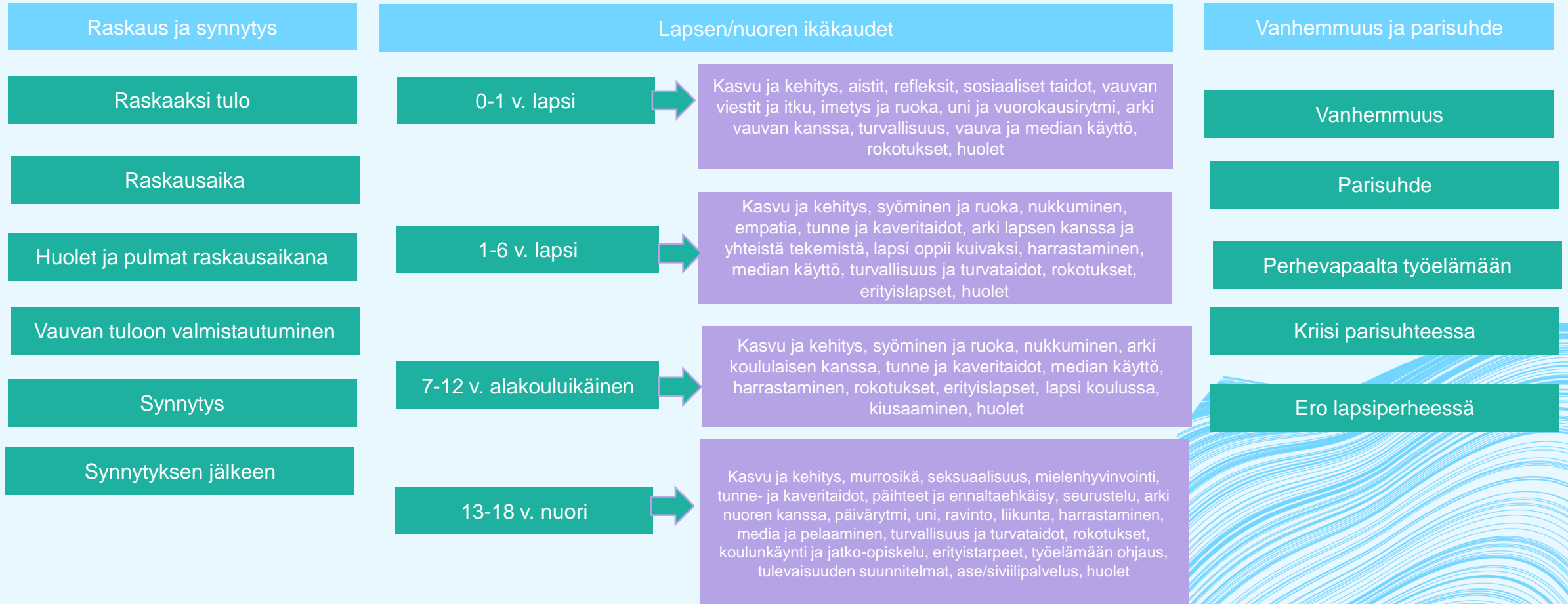




# Omaperhe- perheellisille ja perhettä perustamassa oleville



- Ohjaava asiointiportaali ja tietopankki
  - Hyödynnetään Palvelutietovarantoa palveluiden hakuun ja ohjauksiin liittyen
- Ensimmäinen tuotantoversio valmistuu vuoden 2022 lopulla





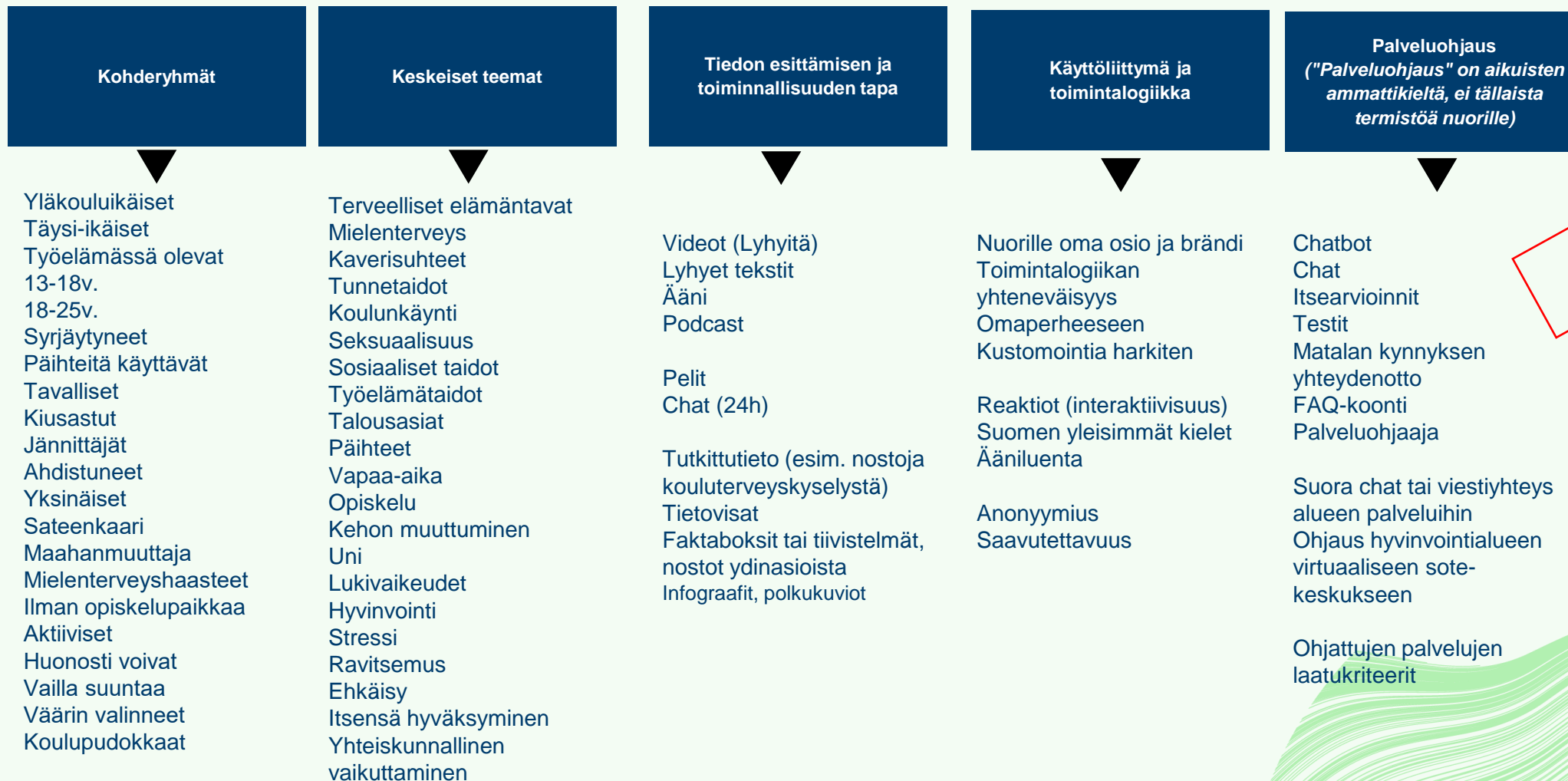
**2**

# **Nuorten asiointikokonaisuus**



# Nuorten kokonaisuus

- Nuorten kokonaisuus on määrittelyssä ja toteutus alkaa kesälomien jälkeen
- Nuorten osio on oma erillinen osionsa sähköisessä perhekeskuksessa
  - On tärkeää että nuori kokee kokonaisuuden itselleen tarkoitetuksi
  - Käyttöliittymä tulee olemaan erilainen kuin Omaperheessä
  - Tuodaan positiivisella tavalla nuoruus esiin
- Nuorten osion toimintalogiikka tulee olemaan yhteneväinen Omaperheen logiikan kanssa
  - Brändi samansuuntainen kuin Omaperheessä, mutta sisällöltään nuorille ja nuorten maailmaan soveltuva
  - Nuoria kiinnostavaa tietoa ja nuorten palveluihin ohjauksia



Alustava



**3**

# **Ammattilaisten kokonaisuus**





Alustava

# Ammattilaisen kokonaisuus

- Ammattilaisten kokonaisuus on määrittelyssä ja toteutus alkaa kesälomien jälkeen

### Ammattilaisen käyttötarve

**Ammattilaisten välinen monialainen yhteistyö ja tuki**

### Käyttötarve eriteltynä

- Tiedonvaihto ja konsultointi**
- Huolen käsittely moniammatillisesti**
- Palveluohjauksen apuväline**
- Menetelmätieto**
- Moniammatillinen palvelutarpeen arviointi**

### Mihin tarpeeseen vastaa?

- Keskinäinen ammatillinen tiedonvaihto ja konsultointi kun ammattilaisella herää asiakkaasta huoli
- Ennaltaehkäisevä mahdollisuus ratkaista prosessin alkuvaiheen haasteita
- Menetelmätietoa mm. harvinaisista interventioista
- Ohjaus tarkoituksenmukaiselle ammattilaiselle
- Sujuva, nopea ja moniammatillinen palvelutarpeen arviointi
- Paikalliset, kansallisista ohjeistuksesta poikkeavat linjaukset ja ohjeistukset selkeästi koottuna portaaliin
- Tiedonjakoa ammattilaisten välillä sekä tukea ammatillisen osaamisen kehitykseen eri muodoissa
- Koostettuna palvelut alueittain, yhteystiedot, palveluihin ohjautuminen, alueen palveluiden markkinointi
- Keinoja ja menetelmiä vanhempien tukemiseen ja lasten kanssa työskentelyyn
- Ammattilaisen osaamisen tukemiseen ja kehittämiseen liittyvät tapahtumat keskitetyssä näkyvässä

### Mahdollinen ratkaisu

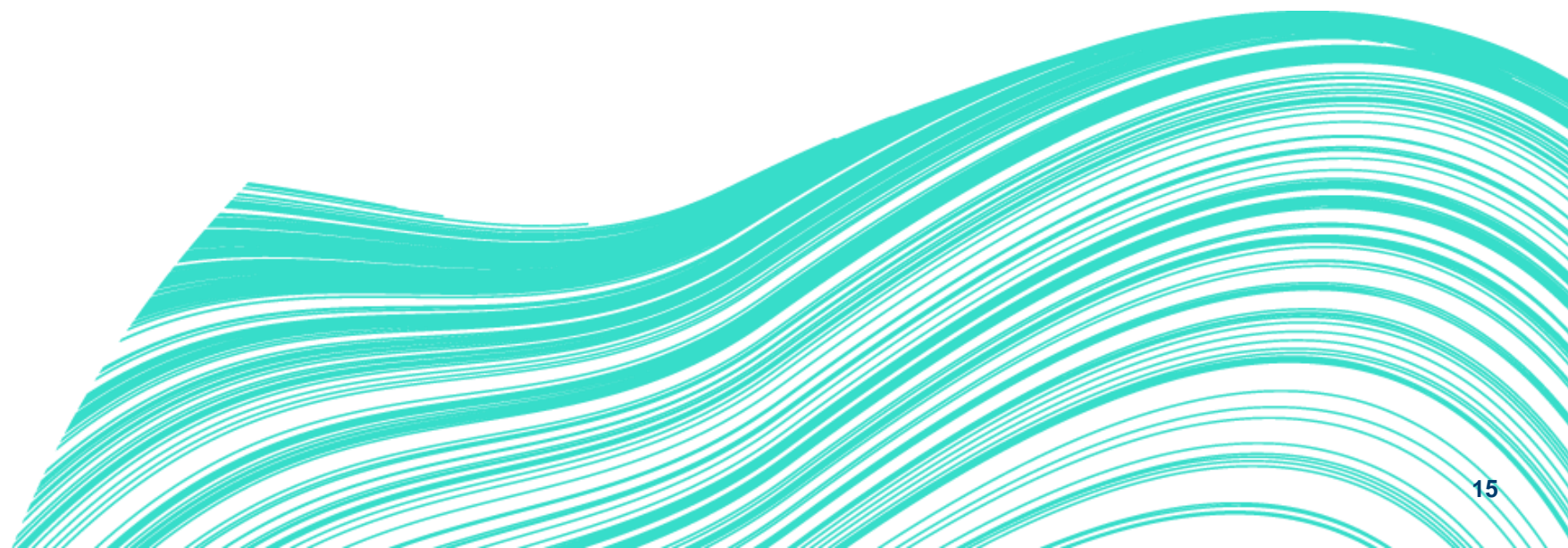
- Ammattilaispalveluhakemisto
- Ammattilaistietopankki
- Arviointilomakkeet ja mittaristot yhteiskäyttöön
- Paikallinen tietopaketti
- Tietopankki: podcastit, luennot, tutkittu tieto, artikkelit
- Ammattilaispalveluhakemisto
- Ammattilaistietopankki
- Tapahtumakalenteri

**Ammattilaisen työn tuki ja osaamisen kehittäminen**

- Paikalliset ohjeistukset**
- Asiantuntijatietopankki**
- Palveluihin ohjaus**
- Työväline- ja metodipankki**
- Tapahtumakalenteri**



# Aikataulu



# Kehittäminen ja toteutus 2022 ja 2023



Kehitys ja vaiheet	Vuosi 2022												Vuosi 2023	
	1	2	3	4	5	6	7	8	9	10	11	12	Kevät	Syksy
Omaperheen toteutus, pilotit ja käyttöönotto	toteutus												Alueelliset Käyttöönotot	
									Pilotit					
Nuorten kokonaisuus	suunnittelu ja kehitys												Alueelliset Käyttöönotot	
														Pilotit
Ammattilaisten kokonaisuus	suunnittelu ja kehitys												Alueelliset Käyttöönotot	
														Pilotit

Yhteistyössä kehittäminen alueiden, 3. sektorin, seurakuntien, sivistystoimen/kuntien, kansallisten toimijoiden kanssa

Alueiden testaus (sisällöt ja toiminnallisuus, loppukäyttäjiä mukana), hyväksymistestaus, käytettävyydestestaus (loppukäyttäjiä mukana), tietoturvatestaus, saavutettavuustestaus (loppukäyttäjiä mukana), kehittäjäperhe (loppukäyttäjääarviointia)